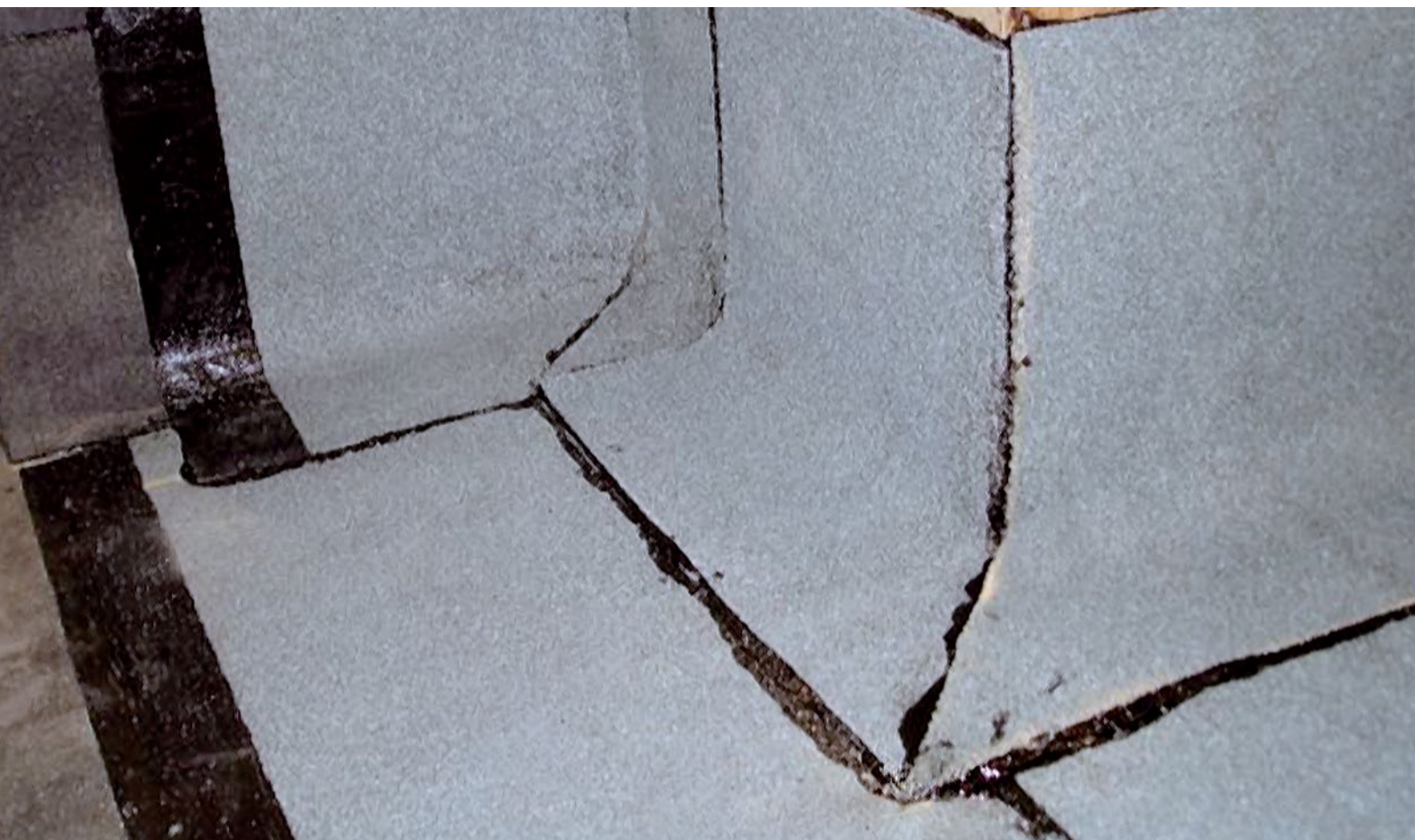


FICHE TECHNIQUE

COMMISSION TECHNIQUE TOIT PLAT



FAÇON DES ANGLES EN BITUME

Instructions de pose

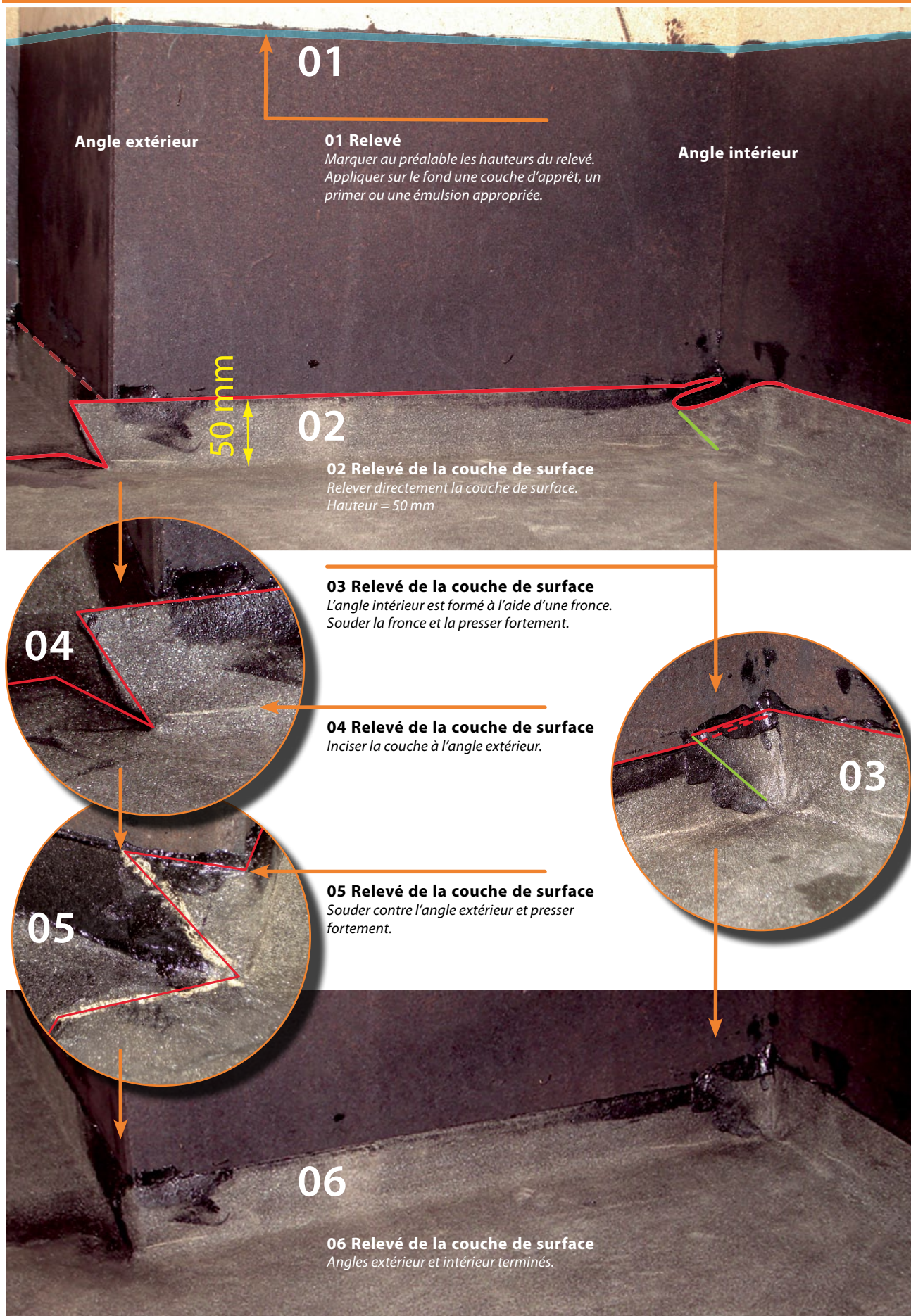
La pratique montre que les raccords et les zones d'angle des étanchéités de toitures en bitume sont souvent réalisés de façon incorrecte, ce qui peut conduire à des inétanchéités. La présente fiche technique «Façon des angles en bitume» présente de manière détaillée la réalisation correcte de l'étanchéité des angles.

Exécution uniforme – selon «l'état de la technique»

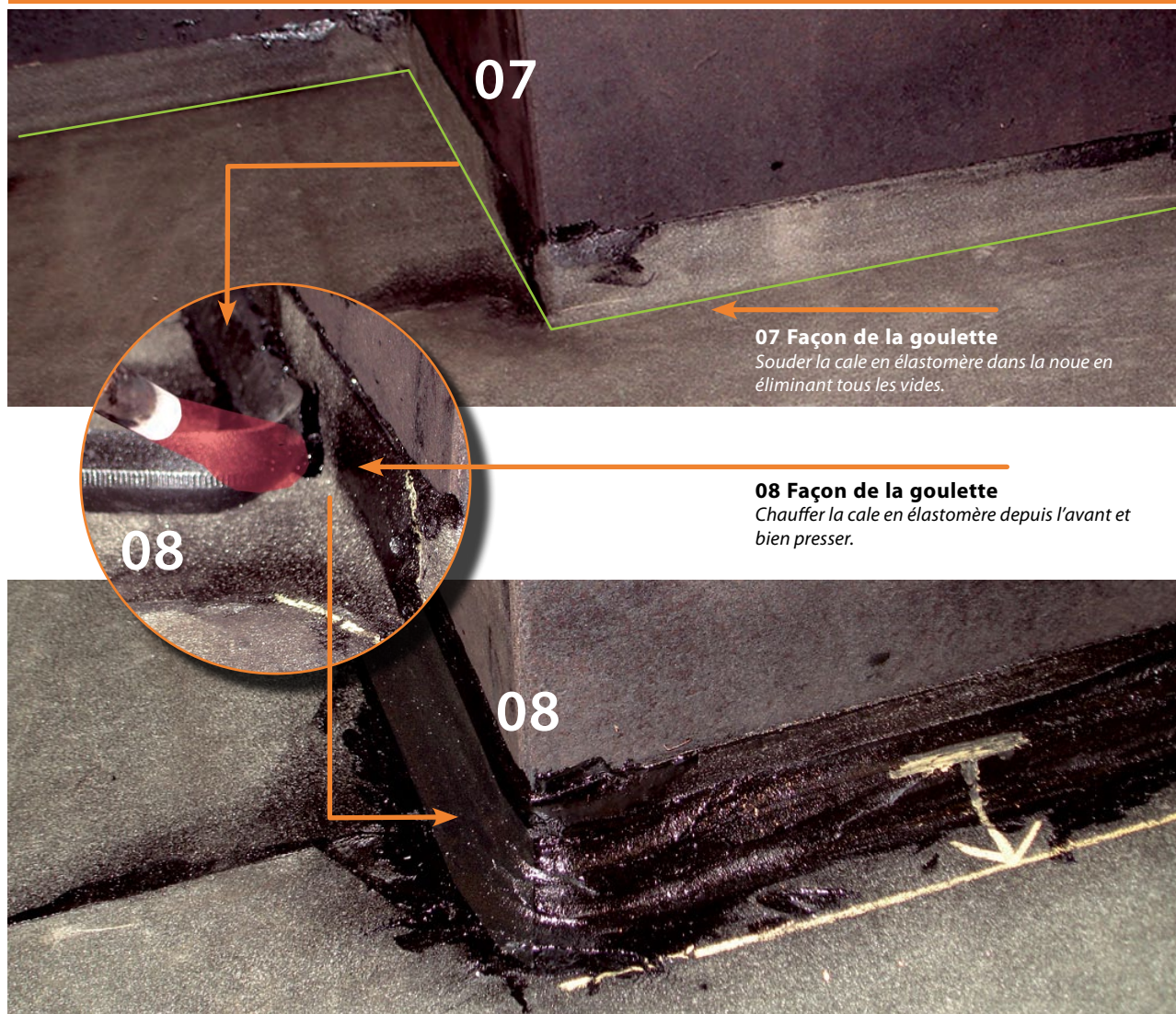
Les zones d'angle constituent des «emplacements critiques» pour la réalisation du relevé des bords qui, s'ils ne sont pas parfaitement réalisés, peuvent s'avérer inétanches. Un travail exécuté de façon uniforme selon «l'état de la technique» permet d'offrir une sécurité optimale et de garantir ainsi une qualité durable.

La Commission technique toit plat de l'ENVELOPPE DES ÉDIFICES SUISSE propose pour la façon des angles intérieurs et extérieurs une solution qui est décrite dans la présente fiche technique. Celle-ci est destinée d'une part à servir de mode d'emploi sur le site pour le personnel spécialisé et, d'autre part, à la formation.

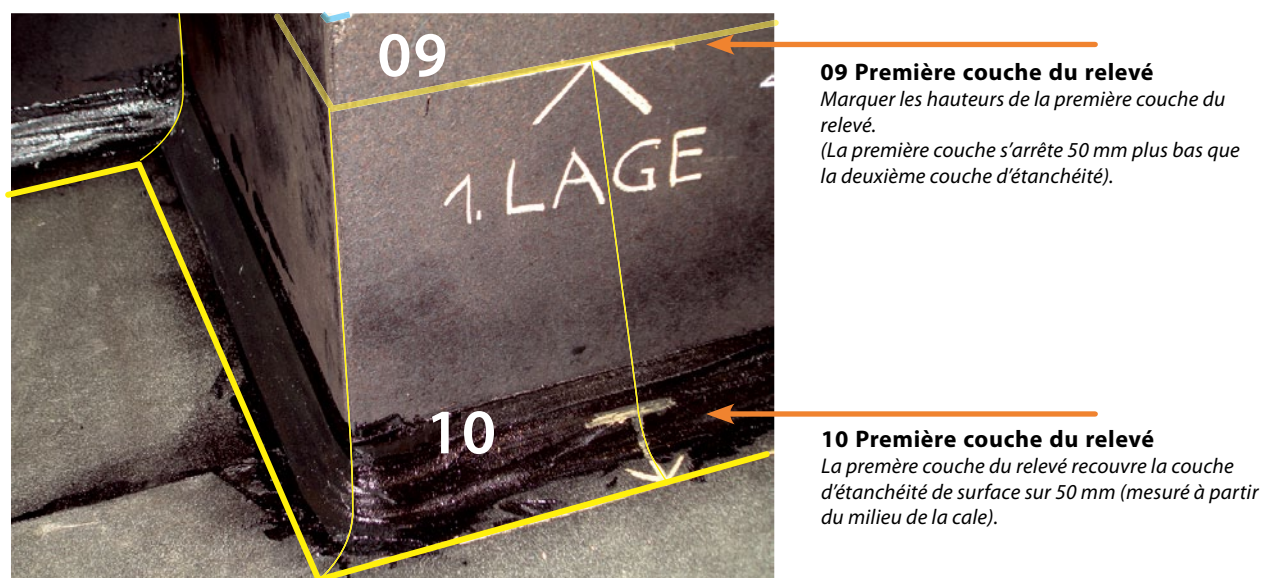
RELEVÉ DE LA COUCHE DE SURFACE



FAÇON DE LA GOULETTE



PREMIÈRE COUCHE DU RELEVÉ



PREMIÈRE COUCHE DU RELEVÉ: RENFORT DE COIN

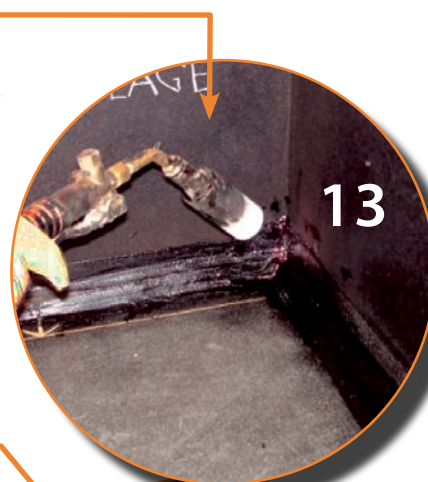


ANGLE EXTÉRIEUR

ANGLE INTÉRIEUR

**13 Echauffement de la surface**

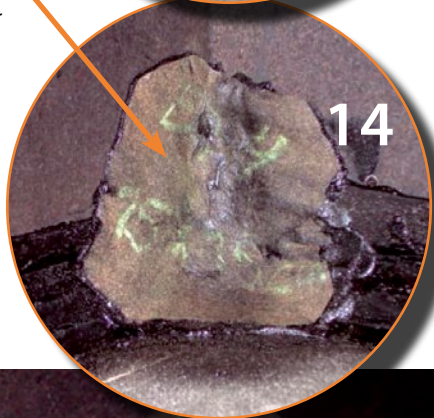
Dans le coin, échauffer avec le brûleur la surface du relevé, la couche d'étanchéité et la cale.

**14 Angle intérieur**

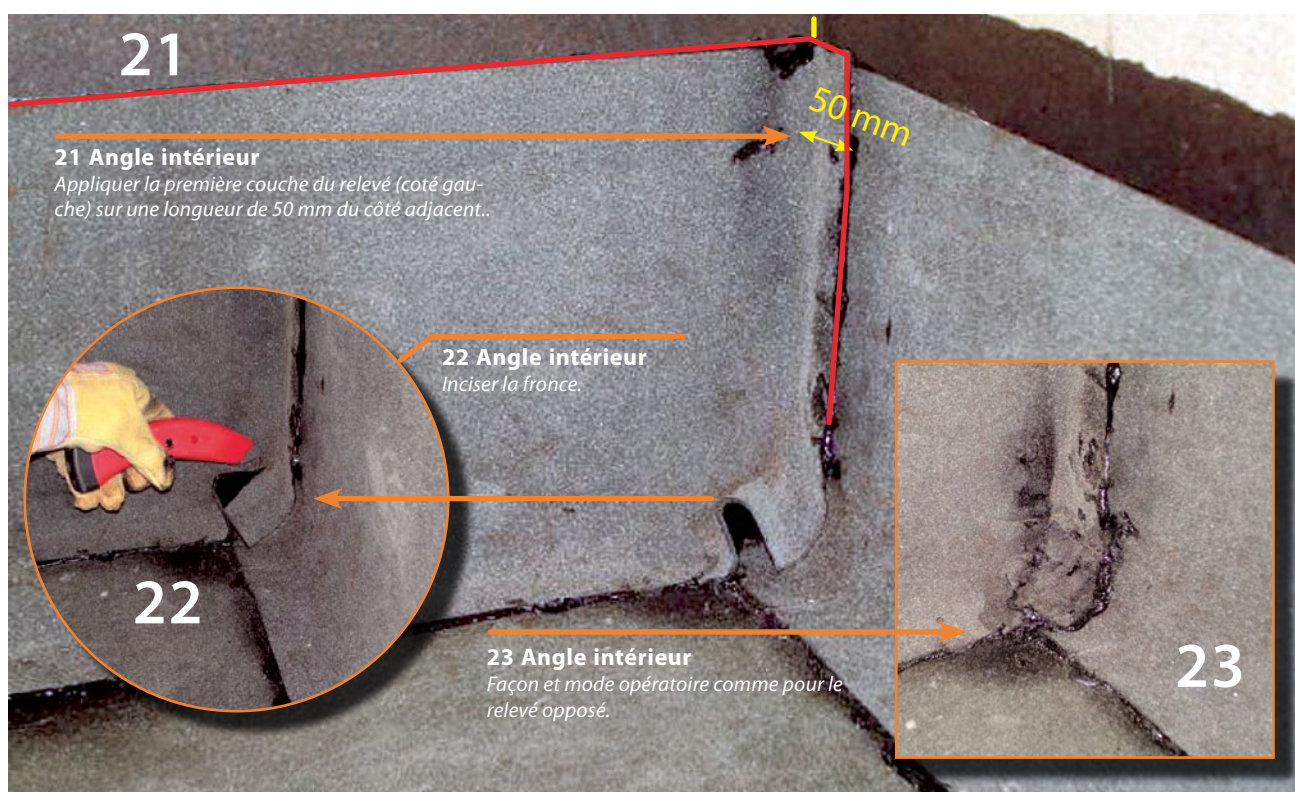
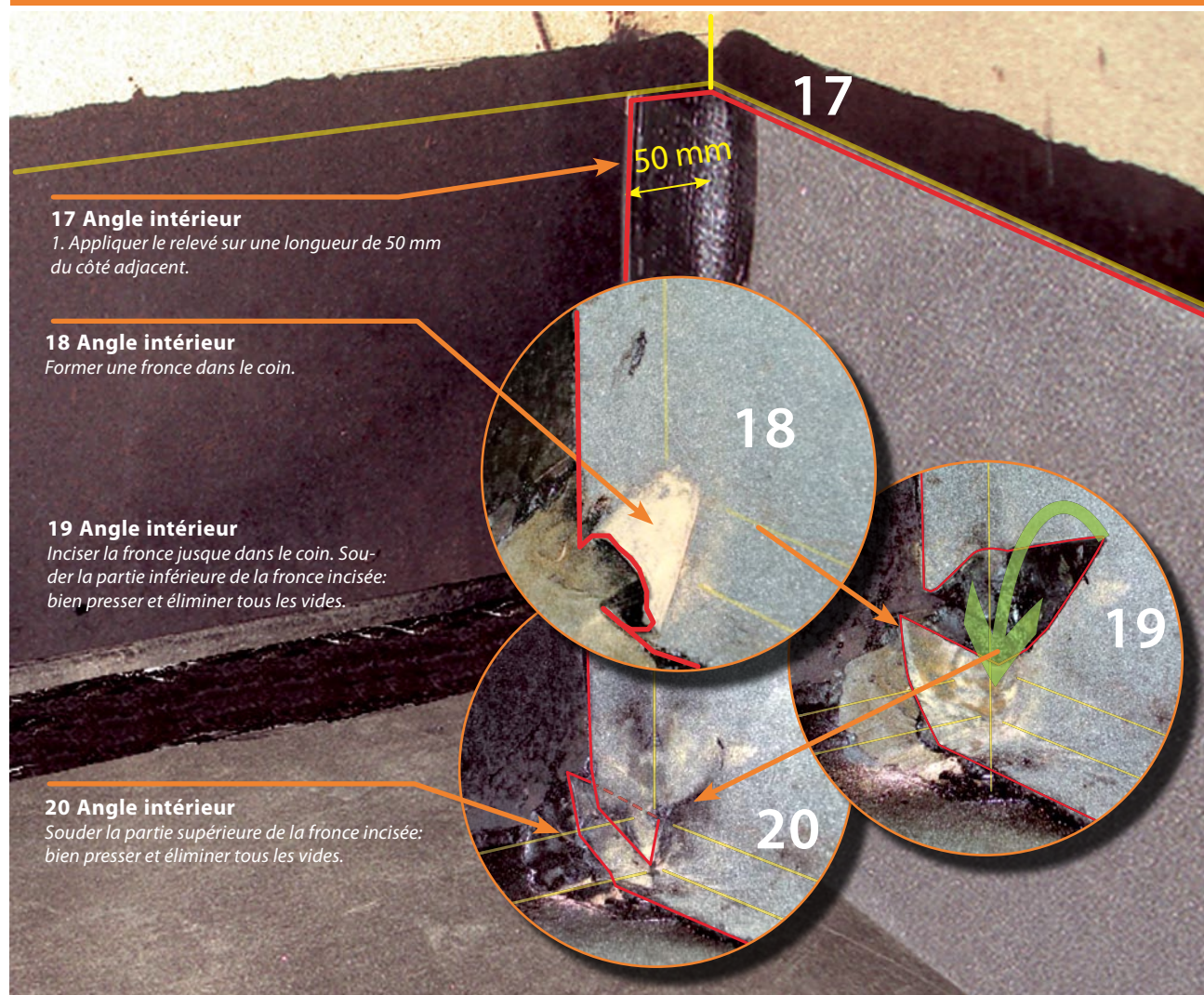
Attention: éviter les fronces, bien étirer, presser fortement, éliminer tous les vides.

15 Angle extérieur

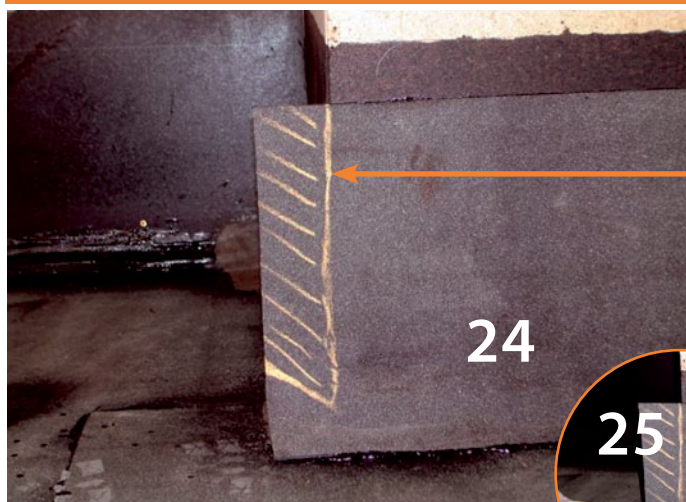
Coller le renfort d'angle et presser de façon à éliminer tous les vides.



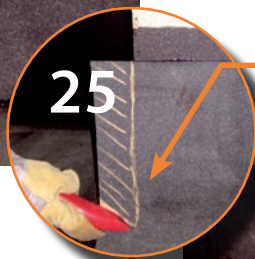
PREMIÈRE COUCHE DU RELEVÉ: ANGLE INTÉRIEUR



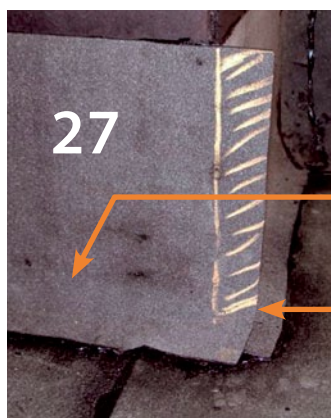
PREMIÈRE COUCHE DU RELEVÉ: ANGLE EXTÉRIEUR

**24 Angle extérieur**

Appliquer la première couche du relevé sur une longueur de 50 mm du côté adjacent.

**25 Angle extérieur**

Inciser l'angle (angle de l'incision 45°).

**26 Angle extérieur**

Souder l'angle: bien presser, éliminer tous les vides.

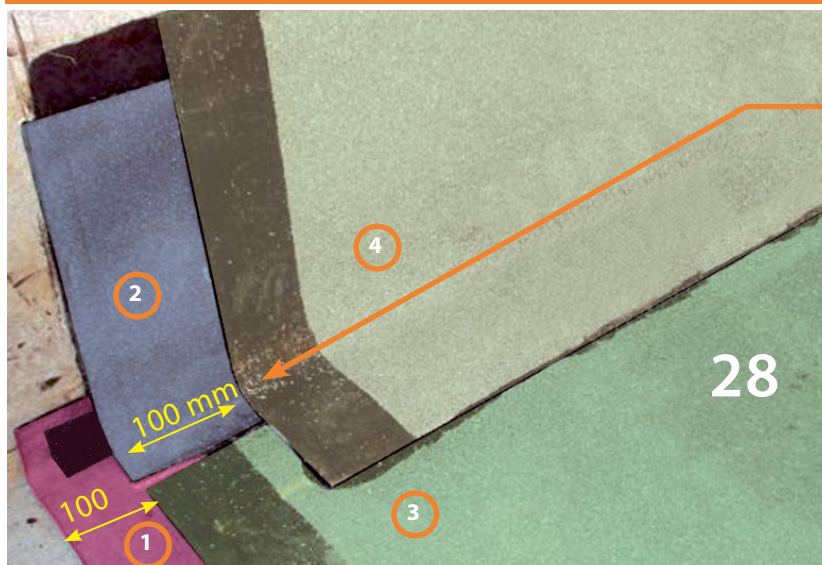
**27 Angle extérieur**

Côté adjacent: appliquer la première couche du relevé sur une longueur de 50 mm du côté adjacent. Inciser l'angle (angle d'incision 45°).

Souder l'angle: bien presser, éliminer tous les vides.

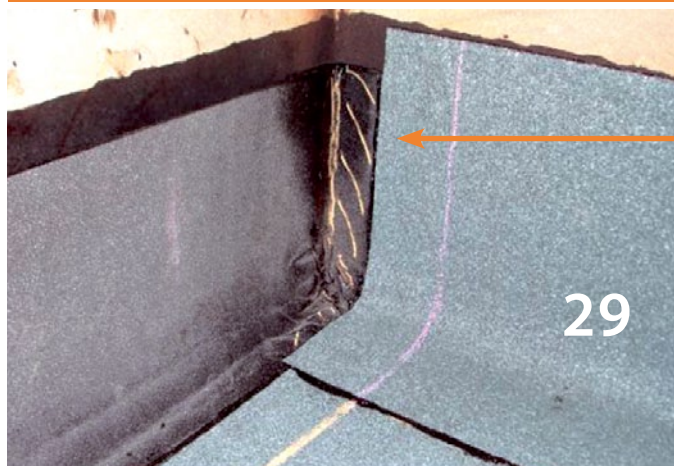


DEUXIÈME COUCHE DU RELEVÉ: RACCORDS

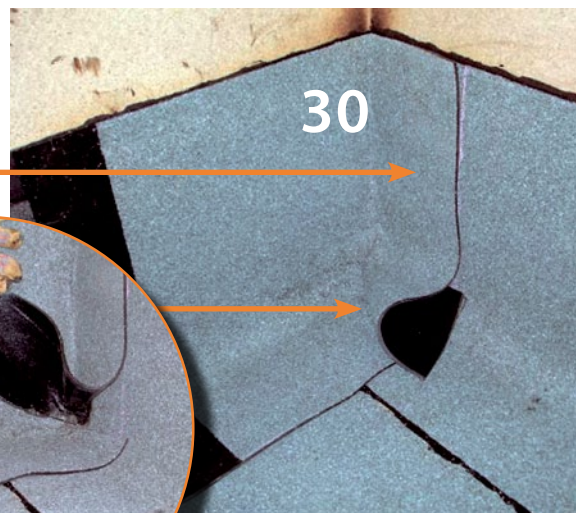
**28 Raccords**

Dans la zone du raccord entre la surface du toit et le relevé, appliquer la deuxième couche d'étanchéité (3 et 4) 100 mm sur la première couche (1 et 2).

DEUXIÈME COUCHE DU RELEVÉ

**29 Angle intérieur: raccords et relevé**

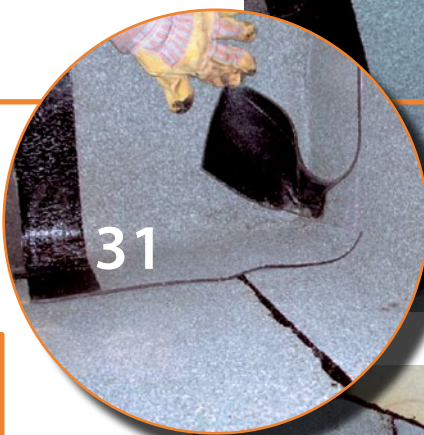
Appliquer la deuxième couche du relevé 50 mm plus haut que la première couche et souder. Ajuster les deuxième couches du raccord bout à bout avec les premières couches du relevé.

**30 Angle intérieur**

Côté adjacent: appliquer la deuxième couche du relevé sur une longueur de 150 mm du côté adjacent (recouvrement)

31 Angle intérieur

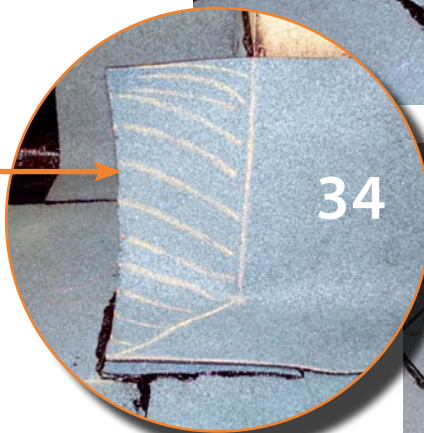
Côté adjacent: inciser la fronce jusqu'au coin. Découper le matériau superflu (45° par rapport à l'extrémité du lé). Souder la partie inférieure jusqu'à la fronce: bien presser, éliminer tous les vides.

**32 Angle intérieur**

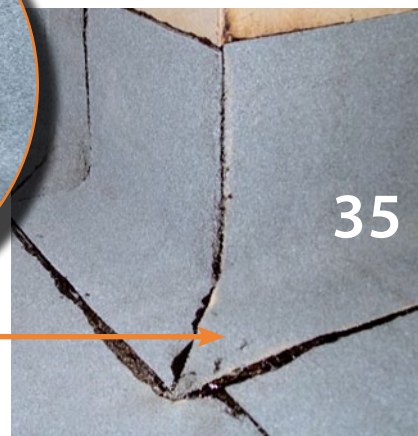
Côté adjacent: souder la partie supérieure de la fronce, bien presser, éliminer tous les vides.

**33 Angle extérieur**

Appliquer la deuxième couche du relevé sur une longueur de 100 mm du côté adjacent. Inciser l'angle et souder, bien presser, éliminer tous les vides.

**34 Angle extérieur**

Appliquer la deuxième couche du relevé sur une longueur de 100 mm du côté adjacent. Respecter les recouvrements minimaux. Découpe du coin (couper la couche du relevé jusqu'à l'arête, verticalement).

**35 Angle extérieur**

Côté adjacent: souder l'angle: bien presser, éliminer tous les vides.

Direction du projet, auteurs

Heinrich Thoma, Amden, Commission technique
toit plat ENVELOPPE DES ÉDIFICES SUISSE
Hansueli Sahli, Uzwil, directeur technique ENVELOPPE DES
ÉDIFICES SUISSE

Equipe de projet, auteurs

Commission technique toit plat ENVELOPPE DES ÉDIFICES
SUISSE

Groupe d'accompagnement

Swisspor SA, Steinhausen
Soprema Spreitenbach

Graphisme, détails

Grafitext, Peter Stoller, Treiten

Impression

Cavelti SA, Gossau

Editeur

ENVELOPPE DES ÉDIFICES SUISSE
Association suisse des entrepreneurs de
l'enveloppe des édifices
Commission technique toit plat
Lindenstrasse 4
9240 Uzwil
T 0041 (0)71 955 70 30
F 0041 (0)71 955 70 40
info@edifices-suisse.ch
www.edifices-suisse.ch

