

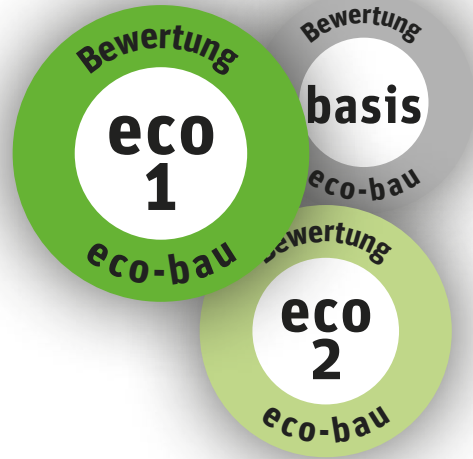


Preisliste Haustechnik 2019

Version 2

swisspor auf der Eco-Produkteliste

Dies unterstreicht die Wichtigkeit welche swisspor den Themen Ökologie und Nachhaltigkeit beimisst. Mit allen gelisteten Produkten kann problemlos nach dem Standard Minergie Eco und gemäss Eco-BKP gebaut werden. Dies ist uns wichtig, denn das Haus von morgen wird heute gebaut!



Mehr und ausführlichere Informationen zu diesem Thema finden Sie unter **www.eco-bau.ch | Instrumente | Eco-Produkte | Eco-Produkteliste**

Preise:

exkl. MWST

Zuschläge werden netto verrechnet.

Wichtiger Hinweis:


Preise gültig ab 01. April 2019

Für Sonderanwendungen oder nicht normgemässen Einsatz unserer Produkte ist der Verarbeiter gehalten, die Eignung selber zu prüfen und durch Versuche sicherzustellen.

Es gelten unsere allgemeinen Verkaufs- und Lieferbedingungen. Bitte Seiten 42 – 43 beachten!
Änderungen vorbehalten

Inhaltsverzeichnis

| | |
|-------------------------------------|---------|
| swissporKISODUR | Seite |
| swissporKISODUR | 8 – 17 |
| Zubehör KISODUR | 18 – 19 |
| swissporKISODUR Alu | |
| swissporKISODUR Alu | 24 – 36 |
| Zubehör KISODUR Alu | 37 |
| Anhang | |
| Verkaufs- und Lieferbedingungen | 42 – 43 |
| Ortschaften mit Erschwerniszuschlag | 44 – 45 |
| swisspor.ch Navigationsstruktur | 46 |
| Kontaktdaten/Kundendienst | 47 |



swissporKISODUR

swissporKISODUR

| Nr. | Inhalt | Seite |
|-----|-----------------|---------|
| 1 | swissporKISODUR | 8 – 17 |
| 2 | Zubehör KISODUR | 18 – 19 |

| Produkt | | | KISODUR PIR Schalen |
|---|-------------|---------|-----------------------------|
| Nennwert Wärmeleitfähigkeit ¹⁾ | λ_D | W/(m·K) | 0.027 |
| Brandverhalten / -gruppe | | | D ₁ -S2,d0 / RF3 |

1) Die verbindliche Wärmeleitfähigkeit ist auf www.swisspor.ch unter Produkte der SIA-Bestätigung zu entnehmen.



Preise

| Ø | | Dämmschichtdicke in mm | | | | | |
|--------|-------|------------------------|--------------------|--------------------|--------------------|--------------------|--------------------|
| | | 20 | | 30 | | 40 | |
| Zoll | mm | m ¹ /Kt | CHF/m ¹ | m ¹ /Kt | CHF/m ¹ | m ¹ /Kt | CHF/m ¹ |
| 12 | 92 | 92 | 4.40 | 44 | 6.70 | 27 | 10.00 |
| 15 | 84 | 84 | 4.40 | 42 | 7.20 | 27 | 10.40 |
| 3/8 | 17/18 | 70 | 4.70 | 40 | 7.50 | 24 | 10.90 |
| 1/2" | 21/22 | 64 | 5.30 | 35 | 7.90 | 24 | 11.50 |
| 24 | 64 | 64 | 5.70 | 35 | 8.30 | 24 | 12.10 |
| 25 | 57 | 57 | 6.00 | 35 | 8.30 | 24 | 12.10 |
| 3/4" | 27/28 | 57 | 6.00 | 30 | 8.90 | 20 | 12.70 |
| 30 | 50 | 50 | 6.40 | 30 | 9.20 | 20 | 14.40 |
| 1" | 33 | 50 | 6.70 | 30 | 9.70 | 18 | 14.60 |
| 35 | 48 | 48 | 7.10 | 26 | 10.10 | 18 | 14.90 |
| 38 | 48 | 48 | 7.20 | 26 | 10.50 | 16 | 15.30 |
| 40 | 44 | 44 | 7.50 | 25 | 10.90 | 16 | 15.80 |
| 1 1/4" | 42 | 44 | 7.50 | 24 | 10.90 | 16 | 15.80 |
| 44 | 40 | 40 | 7.60 | 24 | 11.50 | 16 | 16.30 |
| 1 1/2" | 48 | 35 | 8.00 | 24 | 11.90 | 15 | 17.10 |
| 1 3/4" | 52 | 35 | 8.10 | 22 | 12.30 | 15 | 17.70 |
| 54 | 35 | 35 | 8.60 | 20 | 12.90 | 14 | 18.00 |
| 57 | 30 | 30 | 8.70 | 20 | 13.20 | 14 | 18.50 |
| 2" | 60 | 30 | 9.00 | 20 | 13.50 | 13 | 18.90 |
| 64 | 30 | 30 | 9.40 | 20 | 14.10 | 12 | 19.60 |
| 2 1/4" | 70 | 26 | 9.60 | 18 | 14.20 | 12 | 20.20 |
| 2 1/2" | 76 | 24 | 10.00 | 15 | 14.60 | 12 | 21.00 |
| 2 3/4" | 83 | 20 | 10.60 | 14 | 15.10 | 10 | 21.50 |
| 3" | 89 | 20 | 10.80 | 13 | 15.80 | 10 | 22.10 |
| 90 | 18 | 18 | 11.80 | 13 | 16.70 | 9 | 23.10 |
| 3 1/4" | 95 | 18 | 13.20 | 12 | 17.70 | 9 | 24.50 |
| 3 1/2" | 102 | 15 | 14.00 | 12 | 18.00 | 8 | 25.10 |
| 3 3/4" | 108 | 15 | 14.80 | 10 | 18.70 | 7 | 25.80 |
| 110 | 15 | 15 | 14.90 | 10 | 18.90 | 7 | 26.30 |
| 4" | 114 | 14 | 16.10 | 10 | 20.70 | 7 | 27.70 |
| 117 | 13 | 13 | 18.80 | 9 | 22.70 | 7 | 29.90 |
| 4 1/4" | 121 | 12 | 19.20 | 9 | 23.20 | 7 | 31.10 |
| 127 | 12 | 12 | 20.00 | 8 | 25.10 | 6 | 32.70 |
| 133 | 10 | 10 | 20.90 | 8 | 26.40 | 6 | 33.10 |
| 136 | 10 | 10 | 21.30 | 7 | 26.70 | 6 | 34.20 |
| 5" | 140 | 10 | 22.10 | 7 | 27.40 | 6 | 35.10 |
| 144 | 10 | 10 | 23.50 | 7 | 28.00 | 6 | 35.70 |
| 152 | 8 | 8 | 24.30 | 7 | 29.40 | 5 | 38.00 |
| 159 | 8 | 8 | 25.10 | 6 | 30.40 | 5 | 38.40 |
| 160 | 8 | 8 | 25.10 | 6 | 30.40 | 5 | 38.40 |
| 6" | 168 | 8 | 27.90 | 6 | 35.10 | 5 | 43.90 |
| 8" | 219 | 5 | 38.70 | 4 | 47.90 | 3 | 55.80 |
| 10" | 273 | 4 | 52.20 | 3 | 64.30 | 2.5 | 74.20 |
| 12" | 324 | 2 | 64.20 | 2 | 81.60 | 2 | 92.00 |

Keine Lagerware, Lieferfrist anfragen

Qualität: PIR-Hartschaum ca. 33 kg/m³
Format: Länge 1000 mm
Verpackung: Karton
Raumgewicht 80 kg/m³: auf Anfrage
Weitere Dimensionen: auf Anfrage

| Produkt | | | KISODUR PIR Schalen |
|---|-------------|---------|-----------------------------|
| Nennwert Wärmeleitfähigkeit ¹⁾ | λ_0 | W/(m·K) | 0.027 |
| Brandverhalten / -gruppe | | | D ₁ -S2,d0 / RF3 |

1) Die verbindliche Wärmeleitfähigkeit ist auf www.swisspor.ch unter Produkte der SIA-Bestätigung zu entnehmen.



Preise

| Ø Zoll mm | Dämmschichtdicke in mm | | | | | |
|--------------|------------------------|--------------------|--------------------|--------------------|--------------------|--------------------|
| | | 50 | 60 | 80 | | |
| | m ¹ /Kt | CHF/m ¹ | m ¹ /Kt | CHF/m ¹ | m ¹ /Kt | CHF/m ¹ |
| 12 | 18 | 15.00 | | | | |
| 15 | 18 | 15.00 | | | | |
| 3/8 | 17/18 | 16 | 12 | 21.70 | | |
| 1/2" | 21/22 | 16 | 12 | 27.10 | | |
| 24 | 16 | 17.00 | 12 | 28.00 | | |
| 25 | 15 | 17.00 | 12 | 28.00 | | |
| 3/4" | 27/28 | 15 | 12 | 28.80 | | |
| 30 | 13 | 18.30 | 10 | 30.10 | | |
| 1" | 33 | 18.60 | 10 | 30.40 | | |
| | 35 | 19.30 | 10 | 30.70 | | |
| | 38 | 19.70 | 10 | 30.90 | | |
| | 40 | 19.80 | 9 | 31.20 | | |
| 1 1/4" | 42 | 19.90 | 9 | 31.20 | | |
| | 44 | 21.30 | 9 | 31.60 | | |
| 1 1/2" | 48 | 22.20 | 8 | 31.80 | | |
| 1 3/4" | 52 | 22.90 | 8 | 32.20 | | |
| | 54 | 24.40 | 8 | 32.40 | | |
| | 57 | 25.00 | 7 | 32.80 | | |
| 2" | 60 | 25.80 | 7 | 33.20 | 5 | 46.70 |
| | 64 | 26.70 | 7 | 33.60 | 4 | 48.70 |
| 2 1/4" | 70 | 27.50 | 7 | 34.00 | 4 | 49.00 |
| 2 1/2" | 76 | 28.20 | 7 | 34.60 | 4 | 49.30 |
| 2 3/4" | 83 | 30.30 | 6 | 35.10 | 4 | 51.00 |
| 3" | 89 | 31.70 | 6 | 35.40 | 4 | 53.90 |
| | 90 | 33.50 | 6 | 37.00 | 4 | 56.90 |
| 3 1/4" | 95 | 33.90 | 6 | 37.00 | 4 | 59.30 |
| 3 1/2" | 102 | 33.90 | 5 | 37.60 | 3 | 60.70 |
| 3 3/4" | 108 | 34.40 | 5 | 37.90 | 3 | 62.00 |
| | 110 | 35.10 | 5 | 38.70 | 3 | 63.10 |
| 4" | 114 | 36.80 | 5 | 40.40 | 3 | 63.70 |
| | 117 | 38.10 | 5 | 42.00 | 3 | 64.30 |
| 4 1/4" | 121 | 40.70 | 4 | 44.50 | 3 | 65.00 |
| | 127 | 42.00 | 4 | 45.10 | 3 | 66.00 |
| | 133 | 43.90 | 4 | 45.60 | 3 | 66.40 |
| | 136 | 44.20 | 4 | 47.40 | 3 | 67.20 |
| 5" | 140 | 45.60 | 4 | 51.00 | 3 | 68.10 |
| | 144 | 46.90 | 4 | 53.70 | 3 | 71.20 |
| | 152 | 49.40 | 3 | 55.90 | 3 | 74.60 |
| | 159 | 51.40 | 3 | 58.20 | 2.5 | 77.70 |
| | 160 | 51.40 | 3 | 58.20 | 2.5 | 77.70 |
| 6" | 168 | 52.90 | 3 | 63.10 | 2.5 | 80.80 |
| 8" | 219 | 66.30 | 2.5 | 77.70 | 1.5 | 96.90 |
| 10" | 273 | 85.50 | 1.5 | 98.70 | 1 | 121.10 |
| 12" | 324 | 104.20 | 1.5 | 117.40 | 1 | 144.40 |

■ Keine Lagerware, Lieferfrist anfragen

Qualität: PIR-Hartschaum ca. 33 kg/m³
Format: Länge 1000 mm
Verpackung: Karton
Raumgewicht
80 kg/m³: auf Anfrage
Weitere
Dimensionen: auf Anfrage

| Produkt | | | KISODUR PIR Segmente |
|---|-------------|---------|-----------------------------|
| Nennwert Wärmeleitfähigkeit ¹⁾ | λ_D | W/(m·K) | 0.027 |
| Brandverhalten / -gruppe | | | D _L -S2,d0 / RF3 |

1) Die verbindliche Wärmeleitfähigkeit ist auf www.swisspor.ch unter Produkte der SIA-Bestätigung zu entnehmen.

Preise



| Ø mm | Dämmschichtdicke in mm | | | | | | |
|-----------|--------------------------|--------------------------|--------------------------|--------------------------|--------------------------|---------------------------|---------------------------|
| | 40 CHF/m ² | 50 CHF/m ² | 60 CHF/m ² | 70 CHF/m ² | 80 CHF/m ² | 100 CHF/m ² | 120 CHF/m ² |
| 325– 400 | 66.80 | 74.10 | 86.70 | 91.90 | 101.20 | 137.10 | 141.70 |
| 401– 500 | 63.30 | 70.70 | 82.40 | 88.90 | 98.20 | 130.00 | 138.10 |
| 501– 600 | 59.10 | 67.20 | 78.00 | 84.50 | 95.30 | 122.70 | 134.50 |
| 601– 700 | 54.90 | 63.80 | 73.70 | 81.40 | 92.50 | 115.50 | 130.90 |
| 701– 800 | 49.50 | 59.80 | 70.10 | 78.30 | 91.10 | 108.20 | 127.30 |
| 801– 900 | 47.40 | 59.40 | 68.00 | 75.30 | 89.60 | 105.00 | 123.60 |
| 901–1000 | 45.60 | 57.40 | 66.70 | 74.00 | 88.20 | 103.30 | 120.00 |
| 1001–1100 | 44.00 | 55.40 | 65.50 | 72.70 | 86.80 | 102.20 | 119.10 |
| 1101–1200 | 42.90 | 53.50 | 64.30 | 71.20 | 85.50 | 100.10 | 118.30 |
| 1201–1300 | 42.40 | 52.40 | 63.30 | 69.90 | 84.20 | 98.90 | 117.60 |
| 1301–1400 | 42.10 | 51.90 | 62.30 | 68.50 | 82.70 | 97.70 | 116.50 |
| 1401–1500 | 41.60 | 51.20 | 61.30 | 67.20 | 81.40 | 96.70 | 115.70 |
| 1501–1600 | 40.90 | 50.70 | 60.30 | 66.50 | 80.00 | 96.00 | 114.80 |
| 1601–1800 | 40.30 | 50.20 | 59.30 | 65.80 | 78.60 | 95.70 | 114.30 |
| 1801–2000 | 39.80 | 50.00 | 58.30 | 65.00 | 77.40 | 95.10 | 113.70 |
| 2001–2500 | 39.60 | 49.70 | 57.30 | 64.30 | 75.90 | 94.30 | 113.10 |
| 2501–3000 | 39.30 | 49.40 | 56.30 | 63.90 | 74.60 | 93.70 | 112.30 |
| 3001–3500 | 38.90 | 49.00 | 55.30 | 63.20 | 73.80 | 93.00 | 111.70 |
| 3501–4000 | 38.60 | 48.30 | 54.10 | 62.70 | 73.10 | 92.10 | 111.10 |
| 4001–4500 | 37.50 | 47.60 | 53.00 | 62.20 | 72.30 | 91.40 | 110.60 |
| 4501–5000 | 36.70 | 47.00 | 51.70 | 61.80 | 71.70 | 90.60 | 110.00 |

■ Keine Lagerware, Lieferfrist anfragen

Qualität: PIR-Hartschaum ca. 33 kg/m³
Format: Breite je nach Teilung, Länge 1000 mm

| Produkt | | | KISODUR PIR Bogen Universal 90° |
|---|-------------|---------|---------------------------------|
| Nennwert Wärmeleitfähigkeit ¹⁾ | λ_D | W/(m·K) | 0.027 |
| Brandverhalten / -gruppe | | | D ₁ -S2,d0 / RF3 |

1) Die verbindliche Wärmeleitfähigkeit ist auf www.swisspor.ch unter Produkte der SIA-Bestätigung zu entnehmen.

Preise



| Ø Zoll mm Typ | | | Dämmschichtdicke in mm | | | | | |
|----------------------------|------------|-----|------------------------|---------|--------|---------|--------|---------|
| | | | 20 | | 30 | | 40 | |
| | | | Stk/Kt | CHF/Stk | Stk/Kt | CHF/Stk | Stk/Kt | CHF/Stk |
| 15 | SBWP | 270 | 3.40 | 150 | 3.60 | 100 | 4.70 | |
| (3/8") | 17/18 SBWP | 220 | 3.40 | 150 | 3.60 | 90 | 4.70 | |
| (1/2") | 21/22 SBWP | 200 | 3.50 | 120 | 4.00 | 80 | 4.90 | |
| (3/4") | 27/28 SBWP | 120 | 3.60 | 80 | 4.20 | 60 | 5.20 | |
| (1") | 33 SBW | 140 | 4.20 | 90 | 4.70 | 60 | 5.70 | |
| | 35 SBWP | 90 | 4.20 | 60 | 4.70 | 40 | 5.70 | |
| | 38 S | 200 | 4.20 | 140 | 4.70 | 100 | 5.70 | |
| 1 1/4" | 42 SBWP | 60 | 4.90 | 40 | 5.60 | 30 | 6.60 | |
| 1 1/2" | 48 SBW | 70 | 5.60 | 45 | 6.10 | 35 | 7.40 | |
| | 54 SBWP | 60 | 6.30 | 40 | 6.80 | 30 | 8.30 | |
| | 57 S | 100 | 6.60 | 78 | 7.20 | 50 | 8.80 | |
| 2" | 60 SBW | 50 | 7.10 | 36 | 7.60 | 25 | 9.40 | |
| | 64 S | | | 50 | 8.10 | 40 | 10.00 | |
| | 70 S | 60 | 8.20 | 40 | 8.90 | | | |
| 2 1/2" | 76 SBWP | 36 | 9.40 | 24 | 10.10 | 14 | 12.70 | |
| | 83 S | | | 30 | 11.10 | 25 | 13.90 | |
| 3" | 89 SBWP | 16 | 10.90 | 12 | 13.00 | 10 | 15.50 | |
| | 102 S | 20 | 11.60 | 16 | 14.10 | | | |
| | 108 S | 20 | 12.30 | 16 | 14.90 | 16 | 20.70 | |
| | 110 S | 20 | 12.55 | 16 | 15.20 | 15 | 21.10 | |
| 4" | 114 SBW | 12 | 14.40 | 12 | 20.20 | 10 | 24.80 | |
| 4" | 114 S | | | | | | | |
| 4 1/2" | 127 S | 15 | 20.20 | 15 | 25.20 | 10 | 30.20 | |
| | 133 S | 15 | 21.20 | 15 | 26.40 | 10 | 31.70 | |
| 5" | 140 S | | | 10 | 30.20 | 10 | 36.50 | |
| | 159 S | 10 | 25.30 | 8 | 40.30 | | | |
| 6" | 168 S | | | 7 | 53.10 | 7 | 62.90 | |
| | 219 S | | | 3 | 109.40 | 3 | 120.40 | |

■ Keine Lagerware, Lieferfrist anfragen

Qualität: PIR-Hartschaum Bogen Universal ca. 33 kg/m³
Verpackung: Karton
Typ: S= Schweissbogen
 B= Gewindebogen
 W= Gewindegewinkel
 P= Pressfitting
 SBWP= Universal-Bogen

| Produkt | | | KISODUR PIR Bogen Universal 90° |
|---|-------------|---------|---------------------------------|
| Nennwert Wärmeleitfähigkeit ¹⁾ | λ_D | W/(m·K) | 0.027 |
| Brandverhalten / -gruppe | | | D _L -S2,d0 / RF3 |

1) Die verbindliche Wärmeleitfähigkeit ist auf www.swisspor.ch unter Produkte der SIA-Bestätigung zu entnehmen.

Preise



| Ø | | | Dämmschichtdicke in mm | | | | | |
|---------------------------------|-------|------|------------------------|---------|--------|---------|--------|---------|
| | | | 50 | | 60 | | 80 | |
| Zoll | mm | Typ | Stk/Kt | CHF/Stk | Stk/Kt | CHF/Stk | Stk/Kt | CHF/Stk |
| | 15 | SBWP | | | | | | |
| (³ / ₈ " | 17/18 | SBWP | 80 | 5.70 | | | | |
| (¹ / ₂ " | 21/22 | SBWP | 45 | 6.00 | | | | |
| (³ / ₄ " | 27/28 | SBWP | 45 | 6.40 | | | | |
| (1" | 33 | SBW | 40 | 6.80 | | | | |
| | 35 | SBWP | 30 | 6.80 | | | | |
| | 38 | S | | | | | | |
| 1 ¹ / ₄ " | 42 | SBWP | 20 | 7.20 | | | | |
| 1 ¹ / ₂ " | 48 | SBW | 28 | 8.90 | 16 | 10.70 | | |
| | 54 | SBWP | 20 | 10.00 | | | | |
| | 57 | S | 40 | 10.50 | 20 | 14.90 | | |
| 2" | 60 | SBW | 18 | 11.90 | 16 | 14.90 | | |
| | 64 | S | 30 | 12.80 | | | | |
| | 70 | S | | | | | | |
| 2 ¹ / ₂ " | 76 | SBWP | 12 | 17.60 | 8 | 19.60 | 8 | 29.50 |
| | 83 | S | | | | | | |
| 3" | 89 | SBWP | 8 | 22.60 | 8 | 26.70 | 6 | 33.10 |
| | 102 | S | | | | | | |
| | 108 | S | 10 | 23.30 | 10 | 29.70 | 7 | 36.80 |
| | 110 | S | | | | | | |
| 4" | 114 | SBW | 10 | 31.10 | 8 | 32.50 | | |
| 4" | 114 | S | | | | | 6 | 37.20 |
| 4 ¹ / ₂ " | 127 | S | | | | | | |
| | 133 | S | 8 | 35.70 | 6 | 41.20 | 5 | 68.50 |
| 5" | 140 | S | 7 | 40.30 | 6 | 47.60 | 4 | 71.00 |
| | 159 | S | 5 | 53.50 | | | | |
| 6" | 168 | S | 5 | 65.50 | 5 | 76.80 | 3 | 120.80 |
| | 219 | S | 3 | 124.20 | 2 | 133.30 | | |

Keine Lagerware, Lieferfrist anfragen

Qualität: PIR-Hartschaum Bogen Universal ca. 33 kg/m³

Verpackung: Karton

Typ:
 S= Schweissbogen
 B= Gewindebogen
 W= Gewindewinkel
 P= Pressfitting
 SBWP= Universal-Bogen

Produkt

PVC Bogen 90° (zu KISODUR PIR Bogen Universal 90°)



Preise

| Ø | | | Dämmschichtdicke in mm | | | | | |
|--------|-------|------|------------------------|--------|---------|------------|--------|---------|
| | | | 20 | | | 30 | | |
| Zoll | mm | Typ | PVC-Typ | Stk/Kt | CHF/Stk | PVC-Typ | Skt/Kt | CHF/Stk |
| | 15 | SBWP | PB 17-20 | 440 | 2.10 | PBW 17-30 | 240 | 2.60 |
| (3/8") | 17/18 | SBWP | PB 17-20 | 440 | 2.10 | PBW 17-30 | 240 | 2.60 |
| (1/2") | 21/22 | SBWP | PB 21-20 | 360 | 2.10 | PBW 21-30 | 260 | 2.90 |
| (3/4") | 27/28 | SBWP | PB 27-20 | 300 | 2.60 | PB 27-30 | 260 | 2.90 |
| (1") | 33 | SBW | PB 33-20 | 240 | 2.60 | PB 33-30 | 220 | 2.90 |
| | 35 | SBWP | PB 33-20 | 240 | 2.60 | PB 33-30 | 220 | 2.90 |
| | 38 | S | PBW 17-30 | 240 | 2.60 | PB 60-20 | 180 | 3.90 |
| 1 1/4" | 42 | SBWP | PBW 21-30 | 260 | 2.90 | PB 21-40 | 160 | 4.10 |
| 1 1/2" | 48 | SBW | PB 48-20 | 240 | 2.90 | PB 48-30 | 160 | 4.90 |
| | 54 | SBWP | PB 33-30 | 220 | 2.90 | PB 60-30 | 160 | 5.40 |
| | 57 | S | PB 60-20 | 180 | 3.90 | PB 60-30 | 160 | 5.40 |
| 2" | 60 | SBW | PB 60-20 | 180 | 3.90 | PB 60-30 | 160 | 5.40 |
| | 64 | S | PB 64-20 | 120 | 3.90 | PBS 64-30 | 140 | 5.40 |
| | 70 | S | PBS 70-20 | 140 | 4.60 | PB 48-40 | 120 | 6.40 |
| 2 1/2" | 76 | SBWP | PB 60-30 | 160 | 5.40 | PBW 76-30 | 100 | 8.30 |
| | 83 | S | | | | PBS 70-40 | 80 | 9.20 |
| 3" | 89 | SBWP | PB 33-50 | 80 | 7.90 | PBW 89-30 | 80 | 9.00 |
| | 102 | S | PB 76-40 | 60 | 11.70 | PBS 108-30 | 80 | 12.20 |
| | 108 | S | PBS 89-30 | 80 | 10.60 | PBS 108-30 | 80 | 12.20 |
| | 110 | S | PB 76-40 | 60 | 11.70 | PBS 108-30 | 80 | 12.20 |
| 4" | 114 | SBW | PB 76-40 | 60 | 11.70 | PB 76-50 | 40 | 14.50 |
| 4" | 114 | S | | | | | | |
| 4 1/2" | 127 | S | | | | PBS 133-30 | 40 | 15.20 |
| | 133 | S | PBS 108-40 | 40 | 14.00 | PBS 133-30 | 40 | 15.20 |
| 5" | 140 | S | | | | PBS 108-50 | 40 | 16.20 |
| | 159 | S | | | | PBS 133-45 | 40 | 15.80 |
| 6" | 168 | S | | | | PBS 133-50 | 60 | 19.20 |
| | 219 | S | | | | PBS 159-60 | 40 | 33.20 |

Keine Lagerware, Lieferzeit anfragen

Verpackung: Karton
Typ: S= Schweissbogen
 B= Gewindebogen
 W= Gewindegewinkel
 P= Pressfitting
 SBWP= Universal-Bogen



Preise

| Ø | | | Dämmschichtdicke in mm | | | | | |
|--------|-------|------|------------------------|--------|---------|------------|--------|---------|
| | | | 40 | | | 50 | | |
| Zoll | mm | Typ | PCV-Typ | Stk/Kt | CHF/Stk | PVC-Typ | Stk/Kt | CHF/Stk |
| | 15 | SBWP | PB 33-30 | 220 | 2.90 | PB 60-30 | 160 | 5.40 |
| (3/8") | 17/18 | SBWP | PB 33-30 | 220 | 2.90 | PB 60-30 | 160 | 5.40 |
| (1/2") | 21/22 | SBWP | PB 21-40 | 160 | 4.10 | PB 42-40 | 120 | 6.40 |
| (3/4") | 27/28 | SBWP | PB 27-40 | 160 | 4.90 | PBW 48-40 | 120 | 6.40 |
| (1") | 33 | SBW | PB 33-40 | 160 | 5.40 | PB 33-50 | 80 | 7.90 |
| | 35 | SBWP | PB 33-40 | 160 | 5.40 | PB 33-50 | 80 | 7.90 |
| | 38 | S | PB 60-30 | 160 | 5.40 | | | |
| 1 1/4" | 42 | SBWP | PB 42-40 | 120 | 6.40 | PB 42-50 | 80 | 9.10 |
| 1 1/2" | 48 | SBW | PBW 48-40 | 120 | 6.40 | PBW 89-30 | 80 | 9.00 |
| | 54 | SBWP | PB 60-40 | 80 | 8.30 | PB 76-40 | 60 | 11.70 |
| | 57 | S | PB 60-40 | 80 | 8.30 | PB 76-40 | 60 | 11.70 |
| 2" | 60 | SBW | PB 42-50 | 80 | 9.10 | PB 60-50 | 60 | 10.80 |
| | 64 | S | PBS 70-40 | 80 | 9.20 | PBS 70-50 | 60 | 12.40 |
| | 70 | S | PBS 70-40 | 80 | 9.20 | PBS 70-50 | 60 | 12.40 |
| 2 1/2" | 76 | SBWP | PB 76-40 | 60 | 11.70 | PB 76-50 | 40 | 14.50 |
| | 83 | S | PBS70-50 | 60 | 12.40 | | | |
| 3" | 89 | SBWP | PBW 89-40 | 40 | 15.70 | PB 89-50 | 40 | 14.50 |
| | 102 | S | | | | | | |
| | 108 | S | PBS 108-40 | 40 | 14.00 | PBS 108-50 | 40 | 16.20 |
| | 110 | S | PBS 114-40 | 40 | 18.30 | | | |
| 4" | 114 | SBW | PBW 114-40 | 40 | 18.30 | PBW 114-50 | 40 | 21.10 |
| 4" | 114 | S | | | | | | |
| 4 1/2" | 127 | S | PBS 133-40 | 40 | 17.50 | | | |
| | 133 | S | PBS 133-40 | 40 | 17.50 | PBS 133-50 | 60 | 19.20 |
| 5" | 140 | S | PBS 108-60 | 40 | 19.40 | PBS 140-50 | 60 | 20.20 |
| | 159 | S | PBS 140-50 | 60 | 20.20 | PBS 140-60 | 40 | 27.00 |
| 6" | 168 | S | PBS 133-60 | 40 | 25.10 | PBS 168-50 | 40 | 29.40 |
| | 219 | S | PBS 194-60 | 40 | 47.30 | PBS 219-50 | 40 | 47.30 |

Keine Lagerware, Lieferfrist anfragen

Verpackung:

Karton

Typ:

S= Schweissbogen

B= Gewindebogen

W= Gewindewinkel

P= Pressfitting

SBWP= Universal-Bogen

Produkt

PVC Bogen 90° (zu KISODUR PIR Bogen Universal 90°)



Preise

| Ø | | | Dämmschichtdicke in mm | | | | | |
|--------|-------|------|------------------------|--------|---------|------------|--------|---------|
| | | | 60 | | | 80 | | |
| Zoll | mm | Typ | PVC-Typ | Stk/Kt | CHF/Stk | PVC-Typ | Stk/Kt | CHF/Stk |
| | 15 | SBWP | | | | | | |
| (3/8") | 17/18 | SBWP | | | | | | |
| (1/2") | 21/22 | SBWP | | | | | | |
| (3/4") | 27/28 | SBWP | | | | | | |
| (1") | 33 | SBW | | | | | | |
| | 35 | SBWP | | | | | | |
| | 38 | S | | | | | | |
| 1 1/4" | 42 | SBWP | | | | | | |
| 1 1/2" | 48 | SBW | PBW 89-40 | 40 | 15.70 | | | |
| | 54 | SBWP | | | | | | |
| | 57 | S | PB 76-50 | 40 | 14.50 | | | |
| 2" | 60 | SBW | PB 89-50 | 40 | 14.50 | | | |
| | 64 | S | | | | | | |
| | 70 | S | | | | | | |
| 2 1/2" | 76 | SBWP | PBW 114-40 | 40 | 18.30 | PBS 76-80 | 40 | 24.90 |
| | 83 | S | | | | | | |
| 3" | 89 | SBWP | PBW 114-50 | 40 | 21.10 | PBS 89-80 | 40 | 29.90 |
| | 102 | S | | | | | | |
| | 108 | S | PBS 108-60 | 40 | 19.40 | PBS 108-80 | 40 | 33.70 |
| | 110 | S | | | | | | |
| 4" | 114 | SBW | PBS 76-80 | 40 | 24.90 | | | |
| 4" | 114 | S | | | | PBS 114-80 | 40 | 35.10 |
| 4 1/2" | 127 | S | | | | | | |
| | 133 | S | PBS 133-60 | 40 | 25.10 | PBS 133-80 | 40 | 37.20 |
| 5" | 140 | S | PBS 140-60 | 40 | 27.00 | PBS 140-80 | 40 | 41.10 |
| | 159 | S | | | | PBS 159-80 | 40 | 45.80 |
| 6" | 168 | S | PBS 133-80 | 40 | 37.20 | PBS 168-80 | 40 | 47.60 |
| | 219 | S | PBS 219-60 | 40 | 54.80 | | | |

Keine Lagerware, Lieferzeit anfragen

Verpackung:

Karton

Typ:

S= Schweissbogen

B= Gewindebogen

W= Gewindewinkel

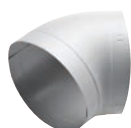
P= Pressfitting

SBWP= Universal-Bogen



Preise

| Ø | | Dämmschichtdicke in mm | | | | | | | | |
|--------|----|------------------------|--------|---------|-------|--------|---------|-------|--------|---------|
| | | 20 | | | 30 | | | 40 | | |
| Zoll | mm | Typ | Stk/Kt | CHF/Stk | Typ | Stk/Kt | CHF/Stk | Typ | Stk/Kt | CHF/Stk |
| 3/8" | 17 | | | | 27-25 | 250 | 2.20 | 48-25 | 180 | 3.80 |
| 1/2" | 21 | 21-20 | 400 | 2.10 | 33-25 | 200 | 2.80 | 42-30 | 160 | 3.80 |
| 3/4" | 27 | 27-20 | 300 | 2.10 | 27-30 | 250 | 2.90 | 60-25 | 160 | 4.40 |
| 1" | 33 | 33-20 | 260 | 2.40 | 42-25 | 140 | 3.10 | 33-40 | 160 | 4.60 |
| 1 1/4" | 42 | 33-25 | 200 | 2.80 | 42-30 | 160 | 3.80 | 60-30 | 160 | 5.10 |
| 1 1/2" | 48 | 27-30 | 250 | 2.90 | 60-25 | 160 | 4.40 | 48-40 | 160 | 5.40 |
| 2" | 60 | 42-30 | 160 | 3.80 | 60-30 | 160 | 5.10 | 60-40 | 160 | 7.00 |
| 2 1/2" | 76 | 60-30 | 160 | 5.10 | 76-30 | 140 | 6.40 | 76-40 | 120 | 9.90 |
| 3" | 89 | 48-40 | 160 | 5.40 | 89-30 | 140 | 7.10 | 89-40 | 100 | 13.50 |



Preise

| Ø | | Dämmschichtdicke in mm | | | | | |
|--------|----|------------------------|--------|---------|-------|--------|---------|
| | | 50 | | | 60 | | |
| Zoll | mm | Typ | Stk/Kt | CHF/Stk | Typ | Stk/Kt | CHF/Stk |
| 3/8" | 17 | | | | | | |
| 1/2" | 21 | 60-30 | 160 | 5.10 | 60-40 | 160 | 7.00 |
| 3/4" | 27 | 48-40 | 160 | 5.40 | 89-30 | 140 | 7.10 |
| 1" | 33 | 76-30 | 140 | 6.40 | 76-40 | 120 | 9.90 |
| 1 1/4" | 42 | 60-40 | 160 | 7.00 | 60-50 | 140 | 10.70 |
| 1 1/2" | 48 | 89-30 | 140 | 7.10 | 89-40 | 100 | 13.50 |
| 2" | 60 | 60-50 | 140 | 10.70 | | | |
| 2 1/2" | 76 | 76-50 | 100 | 11.00 | | | |
| 3" | 89 | 89-50 | 100 | 13.50 | | | |

Produkt

PVC Folie



Preise

| Kern ø mm | Dicke mm | Breite mm | m ² /Rolle | m ¹ /Rolle | Rollen/Palette | CHF/m ² netto |
|-----------|----------|-----------|-----------------------|-----------------------|----------------|--------------------------|
| 45 | 0.30 | 1200 | 30 | 25 | 55 | 2.80 |
| 77 | 0.30 | 1200 | 30 | 25 | 35 | 2.80 |

Qualität: Hart PVC Folie mit Rollneigung, grau

Produkt

PVC Folien Zuschnitte



Preise

| Rohrdurchmesser Zoll mm | | Dämmschichtdicke in mm | | | | | | | |
|----------------------------|-----|------------------------|---------|--------|---------|--------|---------|--------|---------|
| | | 20 | | 30 | | 40 | | 50 | |
| | | Breite | CHF/Stk | Breite | CHF/Stk | Breite | CHF/Stk | Breite | CHF/Stk |
| 3/8" | 17 | 220 | 2.20 | 290 | 2.50 | 340 | 2.90 | 410 | 3.50 |
| 1/2" | 21 | 240 | 2.30 | 300 | 2.50 | 350 | 2.90 | 410 | 3.50 |
| 3/4" | 27 | 250 | 2.30 | 320 | 2.70 | 370 | 3.00 | 430 | 3.60 |
| 1" | 33 | 270 | 2.40 | 340 | 2.90 | 390 | 3.20 | 450 | 3.70 |
| | 38 | 290 | 2.50 | 360 | 3.00 | 410 | 3.50 | 470 | 3.90 |
| 1 1/4" | 42 | 300 | 2.50 | 360 | 3.00 | 420 | 3.60 | 490 | 4.00 |
| | 44 | 300 | 2.50 | 380 | 3.10 | 420 | 3.60 | 500 | 4.10 |
| 1 1/2" | 48 | 320 | 2.70 | 400 | 3.20 | 440 | 3.70 | 500 | 4.10 |
| | 52 | 340 | 2.90 | 400 | 3.20 | 450 | 3.70 | 520 | 4.20 |
| | 54 | 340 | 2.90 | 420 | 3.60 | 460 | 3.80 | 520 | 4.20 |
| | 57 | 360 | 3.00 | 420 | 3.60 | 470 | 3.90 | 530 | 4.20 |
| 2" | 60 | 360 | 3.00 | 430 | 3.60 | 470 | 3.90 | 540 | 4.50 |
| | 70 | 400 | 3.20 | 450 | 3.70 | 510 | 4.10 | 580 | 4.70 |
| 2 1/2" | 76 | 420 | 3.60 | 470 | 3.90 | 520 | 4.20 | 590 | 4.70 |
| | 83 | 430 | 3.60 | 490 | 4.00 | 550 | 4.50 | 610 | 4.80 |
| 3" | 89 | 450 | 3.70 | 520 | 4.20 | 570 | 4.60 | 630 | 5.00 |
| | 95 | 470 | 3.90 | 540 | 4.50 | 580 | 4.70 | 650 | 5.30 |
| 3 1/2" | 102 | 490 | 4.00 | 560 | 4.60 | 620 | 5.00 | 680 | 5.40 |
| | 108 | 520 | 4.20 | 580 | 4.70 | 640 | 5.20 | 700 | 5.50 |
| | 110 | 520 | 4.20 | 580 | 4.70 | 640 | 5.20 | 710 | 5.60 |
| 4" | 114 | 540 | 4.50 | 600 | 4.80 | 650 | 5.30 | 720 | 5.60 |
| | 121 | 560 | 4.60 | 620 | 5.00 | 680 | 5.40 | 740 | 5.70 |
| 4 1/2" | 127 | 580 | 4.70 | 640 | 5.20 | 690 | 5.50 | 760 | 5.80 |
| | 133 | 600 | 4.80 | 660 | 5.40 | 710 | 5.60 | 780 | 5.80 |
| 5" | 140 | 620 | 5.00 | 690 | 5.50 | 740 | 5.70 | 800 | 6.00 |
| | 159 | 690 | 5.50 | 730 | 5.70 | 800 | 6.00 | 860 | 6.30 |

Keine Lagerware, Lieferfrist anfragen

Zubehör KISODUR

Produkt

Schallschutzmatte mit Bleieinlage



Preise

| Dicke mm | m²/Karton | CHF/m² |
|----------|-----------|--------|
| 15 | 2 | 81.50 |

Qualität: Schallschutzmatte mit Bleieinlage

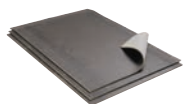
Format: 2000 x 1000 mm

Verpackung: Karton

Anwendung: Schallschutzmatten zur Schall- und thermischen Dämmung von Leitungen (Abläufe), von Behältern oder von lärmerzeugenden Räumen und Schächten.

Produkt

Dinaphon



Preise

| Dicke mm | Stück/Palette | m²/Palette | CHF/m² |
|----------|---------------|------------|--------|
| 12 | 50 | 67.60 | 36.80 |

Qualität: Schalldämmung

Format: 1380 x 980 mm

Produkt

Bindendraht



Preise

| Dicke mm | Ring à | CHF/Ring |
|----------|--------|----------|
| 0.8 | 2.5 kg | 18.30 |

Qualität: Bindendraht, verzinkt

Verpackung: Ring

Produkt

Aluminium-Manschetten



Preise

| Dämmdicke mm | m¹/Rolle | Rollen/Karton | CHF/Rolle |
|--------------|----------|---------------|-----------|
| 20 | 10 | 5 | 10.50 |
| 30 | 10 | 5 | 12.20 |
| 40 | 10 | 5 | 17.10 |
| 50 | 10 | 5 | 18.50 |
| 60 | 10 | 5 | 19.60 |

Keine Lagerware, Lieferfrist anfragen

Verpackung: Karton

Produkt

Quellschweissmittel



Preise

| Gebinde | l/Gebinde | Gebinde/Karton | CHF/Gebinde |
|---------------------|-----------|----------------|-------------|
| Dose ¹⁾ | 1 | 5 | 22.50 |
| Kanne ¹⁾ | 5 | | 97.20 |

1) Exklusive VOC-Abgabe

Verpackung: Karton

Zubehör KISODUR

Produkt

PVC Bogenband (nicht klebend)



Preise

| Breite mm | m ¹ /Rolle | CHF/Rolle |
|-----------|-----------------------|-----------|
| 20 | 10 | 3.70 |
| 30 | 10 | 5.00 |
| 50 | 10 | 7.00 |

Qualität: PVC-Bogenband, nicht klebend, hellgrau
Verpackung: Karton

Produkt

PVC Klebeband



Preise

| Breite mm | m ¹ /Rolle | Rollen/Karton | CHF/Rolle netto |
|-----------|-----------------------|---------------|-----------------|
| 20 | 10 | 180 | 1.60 |
| 30 | 10 | 150 | 2.70 |
| 50 | 10 | 90 | 4.30 |
| 100 | 10 | 48 | 8.70 |

Qualität: PVC-Selbstklebeband Isograu
Verpackung: Karton

Produkt

Klebeband Alu



Preise

| Breite mm | m ¹ /Rolle | Rollen/Karton | CHF/Rolle netto |
|-----------|-----------------------|---------------|-----------------|
| 50 | 50 | 24 | 9.00 |
| 75 | 100 | 16 | 12.60 |

Qualität: Aluminium-Klebeband, reinalu
Verpackung: Karton



swissporKISODUR Alu

swissporKISODUR Alu

| Nr. | Inhalt | Seite |
|-----|---------------------|---------|
| 3 | swissporKISODUR Alu | 24 – 36 |
| 4 | Zubehör KISODUR Alu | 37 |

| Produkt | | | KISODUR PIR Alu Schalen |
|--|-------------|---------|-----------------------------|
| Nennwert Wärmeleitfähigkeit ¹⁾ | λ_D | W/(m·K) | 0.027 |
| Brandverhalten / -gruppe | | | D _L -S2,d0 / RF3 |
| Diffusionsäquivalente Luftschichtdicke (Sperrwert) | s_d | m | ≥ 1500 |

1) Die verbindliche Wärmeleitfähigkeit ist auf www.swisspor.ch unter Produkte der SIA-Bestätigung zu entnehmen.

Preise

| Ø | | Dämmschichtdicke in mm | | | | | |
|--------|-----|------------------------|--------------------|--------------------|--------------------|--------------------|--------------------|
| | | 20 | | 30 | | 40 | |
| Zoll | mm | m ¹ /Kt | CHF/m ¹ | m ¹ /Kt | CHF/m ¹ | m ¹ /Kt | CHF/m ¹ |
| | 15 | 70 | 9.90 | 39 | 13.40 | 24 | 17.00 |
| | 18 | 63 | 10.10 | 34 | 13.90 | 22 | 18.00 |
| | 22 | 58 | 11.00 | 32 | 14.60 | 20 | 19.00 |
| | 28 | 48 | 12.10 | 28 | 15.50 | 18 | 20.00 |
| | 35 | 39 | 13.60 | 24 | 17.00 | 15 | 22.60 |
| 1 1/4" | 42 | 33 | 14.50 | 20 | 18.80 | 14 | 24.20 |
| 1 1/2" | 48 | 28 | 16.10 | 18 | 20.00 | 12 | 25.80 |
| | 54 | 24 | 16.70 | 15 | 21.30 | 11 | 27.20 |
| 2" | 60 | 22 | 17.50 | 14 | 22.70 | 11 | 28.80 |
| | 64 | 19 | 17.80 | 13 | 23.20 | 10 | 29.90 |
| | 67 | 15 | 18.10 | 12 | 23.50 | 9 | 30.40 |
| 2 1/2" | 76 | 15 | 18.50 | 11 | 24.50 | 8 | 32.80 |
| 3" | 89 | 12 | 21.10 | 9 | 26.80 | 6 | 35.50 |
| | 108 | 9 | 26.90 | 6 | 31.90 | 6 | 40.60 |
| | 110 | 9 | 26.90 | 6 | 31.90 | 6 | 40.60 |
| 4" | 114 | 8 | 28.30 | 6 | 33.00 | 5 | 42.20 |
| | 127 | 6 | 32.90 | 5 | 39.10 | 3 | 48.50 |
| 5" | 140 | 6 | 36.10 | 5 | 41.60 | 3 | 51.30 |
| | 159 | | | 3 | 46.60 | 2 | 56.00 |
| 6" | 168 | | | 3 | 51.40 | 2 | 61.20 |
| 8" | 219 | | | 2 | 67.50 | 2 | 79.50 |

Keine Lagerware, Lieferzeit anfragen

Qualität: PIR-Hartschaum Alu kaschiert ca. 33 kg/m³
Format: Länge 1000 mm
Verpackung: Karton
Weitere Dimensionen: auf Anfrage


| Produkt | | | KISODUR PIR Alu Schalen |
|--|-------------|---------|-----------------------------|
| Nennwert Wärmeleitfähigkeit ¹⁾ | λ_D | W/(m·K) | 0.027 |
| Brandverhalten / -gruppe | | | D ₁ -S2,d0 / RF3 |
| Diffusionsäquivalente Luftschichtdicke (Sperrwert) | s_d | m | ≥ 1500 |

1) Die verbindliche Wärmeleitfähigkeit ist auf www.swisspor.ch unter Produkte der SIA-Bestätigung zu entnehmen.

Preise



| Ø | | Dämmschichtdicke in mm | | | | | |
|--------|-----|------------------------|--------------------|--------------------|--------------------|--------------------|--------------------|
| | | 50 | | 60 | | 80 | |
| Zoll | mm | m ¹ /Kt | CHF/m ¹ | m ¹ /Kt | CHF/m ¹ | m ¹ /Kt | CHF/m ¹ |
| | 15 | | | | | | |
| | 18 | | | | | | |
| | 22 | 14 | 25.20 | | | | |
| | 28 | 12 | 27.00 | | | | |
| | 35 | 11 | 28.80 | 8 | 39.70 | | |
| 1 1/4" | 42 | 11 | 31.50 | 7 | 40.50 | | |
| 1 1/2" | 48 | 9 | 32.70 | 6 | 41.50 | | |
| | 54 | 8 | 36.60 | 6 | 42.40 | | |
| 2" | 60 | 8 | 37.60 | 6 | 43.80 | 4 | 58.40 |
| | 64 | 7 | 38.60 | 6 | 45.90 | | |
| | 67 | 6 | 38.90 | 6 | 46.60 | | |
| 2 1/2" | 76 | 6 | 40.30 | 6 | 48.20 | 2 | 65.90 |
| 3" | 89 | 6 | 45.80 | 4 | 51.30 | 2 | 73.00 |
| | 108 | 4 | 52.10 | 3 | 57.60 | 2 | 83.40 |
| | 110 | 4 | 52.10 | 3 | 57.60 | 2 | 83.40 |
| 4" | 114 | 4 | 53.60 | 3 | 58.60 | 2 | 83.90 |
| | 127 | 3 | 58.20 | 2 | 62.30 | 2 | 86.50 |
| 5" | 140 | 3 | 62.50 | 2 | 73.10 | 2 | 95.80 |
| | 159 | 2 | 70.20 | 2 | 80.40 | 1 | 102.50 |
| 6" | 168 | 2 | 74.20 | 2 | 85.60 | 1 | 117.60 |
| 8" | 219 | 1 | 95.80 | 1 | 111.80 | 1 | 133.90 |

 Keine Lagerware, Lieferfrist anfragen

Qualität: PIR-Hartschaum Alu kaschiert ca. 33 kg/m³
Format: Länge 1000 mm
Verpackung: Karton
Weitere Dimensionen: auf Anfrage

| Produkt | | | KISODUR PIR Alu Schalen Gitter |
|--|-------------|---------|--------------------------------|
| Nennwert Wärmeleitfähigkeit ¹⁾ | λ_D | W/(m·K) | 0.027 |
| Brandverhalten / -gruppe | | | D _L -S2,d0 / RF3 |
| Diffusionsäquivalente Luftschichtdicke (Sperrwert) | s_d | m | ≥ 1500 |

1) Die verbindliche Wärmeleitfähigkeit ist auf www.swisspor.ch unter Produkte der SIA-Bestätigung zu entnehmen.

Preise

| Ø | | Dämmschichtdicke in mm | | | | | |
|--------|-----|------------------------|--------------------|--------------------|--------------------|--------------------|--------------------|
| | | 20 | | 30 | | 40 | |
| Zoll | mm | m ¹ /Kt | CHF/m ¹ | m ¹ /Kt | CHF/m ¹ | m ¹ /Kt | CHF/m ¹ |
| | 15 | 70 | 9.90 | 39 | 13.40 | 24 | 17.00 |
| | 18 | 63 | 10.10 | 34 | 13.90 | 22 | 18.00 |
| | 22 | 58 | 11.00 | 32 | 14.60 | 20 | 19.00 |
| | 28 | 48 | 12.10 | 28 | 15.50 | 18 | 20.00 |
| | 35 | 39 | 13.60 | 24 | 17.00 | 15 | 22.60 |
| 1 1/4" | 42 | 33 | 14.50 | 20 | 18.80 | 14 | 24.20 |
| 1 1/2" | 48 | 28 | 16.10 | 18 | 20.00 | 12 | 25.80 |
| | 54 | 24 | 16.70 | 15 | 21.30 | 11 | 27.20 |
| 2" | 60 | 22 | 17.50 | 14 | 22.70 | 11 | 28.80 |
| | 64 | 19 | 17.80 | 13 | 23.20 | 10 | 29.90 |
| | 67 | 15 | 18.10 | 12 | 23.50 | 9 | 30.40 |
| 2 1/2" | 76 | 15 | 18.50 | 11 | 24.50 | 8 | 32.80 |
| 3" | 89 | 12 | 21.10 | 9 | 26.80 | 6 | 35.50 |
| | 108 | 9 | 26.90 | 6 | 31.90 | 6 | 40.60 |
| | 110 | 9 | 26.90 | 6 | 31.90 | 6 | 40.60 |
| 4" | 114 | 8 | 28.30 | 6 | 33.00 | 5 | 42.20 |
| | 127 | 6 | 32.90 | 5 | 39.10 | 3 | 48.50 |
| 5" | 140 | 6 | 36.10 | 5 | 41.60 | 3 | 51.30 |
| | 159 | | | 3 | 46.60 | 2 | 56.00 |
| 6" | 168 | | | 3 | 51.40 | 2 | 61.20 |
| 8" | 219 | | | 2 | 67.50 | 2 | 79.50 |

Keine Lagerware, Lieferzeit anfragen

Qualität: PIR-Hartschaum Alu kaschiert ca. 33 kg/m³
Format: Länge 1000 mm
Verpackung: Karton
Weitere Dimensionen: auf Anfrage


| Produkt | | | KISODUR PIR Alu Schalen Gitter |
|--|-------------|---------|--------------------------------|
| Nennwert Wärmeleitfähigkeit ¹⁾ | λ_D | W/(m·K) | 0.027 |
| Brandverhalten / -gruppe | | | D ₁ -S2,d0 / RF3 |
| Diffusionsäquivalente Luftschichtdicke (Sperrwert) | s_d | m | ≥ 1500 |

1) Die verbindliche Wärmeleitfähigkeit ist auf www.swisspor.ch unter Produkte der SIA-Bestätigung zu entnehmen.

Preise



| Ø | | Dämmschichtdicke in mm | | | | | |
|--------|-----|------------------------|--------------------|--------------------|--------------------|--------------------|--------------------|
| | | 50 | | 60 | | 80 | |
| Zoll | mm | m ¹ /Kt | CHF/m ¹ | m ¹ /Kt | CHF/m ¹ | m ¹ /Kt | CHF/m ¹ |
| | 15 | | | | | | |
| | 18 | | | | | | |
| | 22 | 14 | 25.20 | | | | |
| | 28 | 12 | 27.00 | | | | |
| | 35 | 11 | 28.80 | 8 | 39.70 | | |
| 1 1/4" | 42 | 11 | 31.50 | 7 | 40.50 | | |
| 1 1/2" | 48 | 9 | 32.70 | 6 | 41.50 | | |
| | 54 | 8 | 36.60 | 6 | 42.40 | | |
| 2" | 60 | 8 | 37.60 | 6 | 43.80 | 4 | 58.40 |
| | 64 | 7 | 38.60 | 6 | 45.90 | | |
| | 67 | 6 | 38.90 | 6 | 46.60 | | |
| 2 1/2" | 76 | 6 | 40.30 | 6 | 48.20 | 2 | 65.90 |
| 3" | 89 | 6 | 45.80 | 4 | 51.30 | 2 | 73.00 |
| | 108 | 4 | 52.10 | 3 | 57.60 | 2 | 83.40 |
| | 110 | 4 | 52.10 | 3 | 57.60 | 2 | 83.40 |
| 4" | 114 | 4 | 53.60 | 3 | 58.60 | 2 | 83.90 |
| | 127 | 3 | 58.20 | 2 | 62.30 | 2 | 86.50 |
| 5" | 140 | 3 | 62.50 | 2 | 73.10 | 2 | 95.80 |
| | 159 | 2 | 70.20 | 2 | 80.40 | 1 | 102.50 |
| 6" | 168 | 2 | 74.20 | 2 | 85.60 | 1 | 117.60 |
| 8" | 219 | 1 | 95.80 | 1 | 111.80 | 1 | 133.90 |

 Keine Lagerware, Lieferfrist anfragen

Qualität: PIR-Hartschaum Alu kaschiert ca. 33 kg/m³
Format: Länge 1000 mm
Verpackung: Karton
Weitere Dimensionen: auf Anfrage

| Produkt | | | KISODUR PIR Alu Schalen Grobkorn |
|--|-------------|---------|----------------------------------|
| Nennwert Wärmeleitfähigkeit ¹⁾ | λ_D | W/(m·K) | 0.027 |
| Brandverhalten / -gruppe | | | D _L -S2,d0 / RF3 |
| Diffusionsäquivalente Luftschichtdicke (Sperrwert) | s_d | m | ≥ 1500 |

1) Die verbindliche Wärmeleitfähigkeit ist auf www.swisspor.ch unter Produkte der SIA-Bestätigung zu entnehmen.

Preise

| Ø | | Dämmschichtdicke in mm | | | | | |
|--------|-----|------------------------|--------------------|--------------------|--------------------|--------------------|--------------------|
| | | 20 | | 30 | | 40 | |
| Zoll | mm | m ¹ /Kt | CHF/m ¹ | m ¹ /Kt | CHF/m ¹ | m ¹ /Kt | CHF/m ¹ |
| | 15 | 70 | 10.40 | 39 | 14.10 | 24 | 17.90 |
| | 18 | 63 | 10.60 | 34 | 14.60 | 22 | 19.00 |
| | 22 | 58 | 11.60 | 32 | 15.30 | 20 | 19.90 |
| | 28 | 48 | 12.70 | 28 | 16.20 | 18 | 21.00 |
| | 35 | 39 | 14.30 | 24 | 17.90 | 15 | 23.70 |
| 1 1/4" | 42 | 33 | 15.20 | 20 | 19.80 | 14 | 25.40 |
| 1 1/2" | 48 | 28 | 16.90 | 18 | 21.00 | 12 | 27.00 |
| | 54 | 24 | 17.50 | 15 | 22.40 | 11 | 28.50 |
| 2" | 60 | 22 | 18.40 | 14 | 23.80 | 11 | 30.30 |
| | 64 | 19 | 18.70 | 13 | 24.40 | 10 | 31.40 |
| | 67 | 15 | 19.10 | 12 | 24.70 | 9 | 31.90 |
| 2 1/2" | 76 | 15 | 19.50 | 11 | 25.80 | 8 | 34.40 |
| 3" | 89 | 12 | 22.20 | 9 | 28.10 | 6 | 37.30 |
| | 108 | 9 | 28.20 | 6 | 33.50 | 6 | 42.60 |
| | 110 | 9 | 28.20 | 6 | 33.50 | 6 | 42.60 |
| 4" | 114 | 8 | 29.80 | 6 | 34.60 | 5 | 44.30 |
| | 127 | 6 | 34.50 | 5 | 41.10 | 3 | 50.90 |
| 5" | 140 | 6 | 37.90 | 5 | 43.70 | 3 | 53.90 |
| | 159 | | | 3 | 48.90 | 2 | 58.80 |
| 6" | 168 | | | 3 | 54.00 | 2 | 64.20 |
| 8" | 219 | | | 2 | 70.90 | 2 | 83.50 |

Keine Lagerware, Lieferzeit anfragen

Qualität: PIR-Hartschaum Alu kaschiert ca. 33 kg/m³
Format: Länge 1000 mm
Verpackung: Karton
Weitere Dimensionen: auf Anfrage


| Produkt | | | KISODUR PIR Alu Schalen Grobkorn |
|--|-------------|---------|----------------------------------|
| Nennwert Wärmeleitfähigkeit ¹⁾ | λ_D | W/(m·K) | 0.027 |
| Brandverhalten / -gruppe | | | D ₁ -S2,d0 / RF3 |
| Diffusionsäquivalente Luftschichtdicke (Sperrwert) | s_d | m | ≥ 1500 |

1) Die verbindliche Wärmeleitfähigkeit ist auf www.swisspor.ch unter Produkte der SIA-Bestätigung zu entnehmen.

Preise



| Ø | | Dämmschichtdicke in mm | | | | | |
|--------|-----|------------------------|--------------------|--------------------|--------------------|--------------------|--------------------|
| | | 50 | | 60 | | 80 | |
| Zoll | mm | m ¹ /Kt | CHF/m ¹ | m ¹ /Kt | CHF/m ¹ | m ¹ /Kt | CHF/m ¹ |
| | 15 | | | | | | |
| | 18 | | | | | | |
| | 22 | 14 | 26.50 | | | | |
| | 28 | 12 | 28.30 | | | | |
| | 35 | 11 | 30.30 | 8 | | | |
| 1 1/4" | 42 | 11 | 33.10 | 7 | 42.50 | | |
| 1 1/2" | 48 | 9 | 34.30 | 6 | 43.60 | | |
| | 54 | 8 | 38.40 | 6 | 44.50 | | |
| 2" | 60 | 8 | 39.50 | 6 | 46.00 | 4 | 61.30 |
| | 64 | 7 | 40.60 | 6 | 48.30 | | |
| | 67 | 6 | 40.90 | 6 | 48.90 | | |
| 2 1/2" | 76 | 6 | 42.30 | 6 | 50.60 | 2 | 69.20 |
| 3" | 89 | 6 | 48.20 | 4 | 53.90 | 2 | 76.70 |
| | 108 | 4 | 54.70 | 3 | 60.50 | 2 | 87.60 |
| | 110 | 4 | 54.70 | 3 | 60.50 | 2 | 87.60 |
| 4" | 114 | 4 | 56.20 | 3 | 61.50 | 2 | 88.20 |
| | 127 | 3 | 61.10 | 2 | 65.50 | 2 | 90.80 |
| 5" | 140 | 3 | 65.70 | 2 | 76.80 | 2 | 100.60 |
| | 159 | 2 | 73.70 | 2 | 84.50 | 1 | 107.60 |
| 6" | 168 | 2 | 77.90 | 2 | 89.90 | 1 | 123.50 |
| 8" | 219 | 1 | 100.60 | 1 | 117.40 | 1 | 140.60 |

 Keine Lagerware, Lieferfrist anfragen

Qualität: PIR-Hartschaum Alu kaschiert ca. 33 kg/m³
Format: Länge 1000 mm
Verpackung: Karton
Weitere Dimensionen: auf Anfrage

| Produkt | | | KISODUR PIR Alu Schalen Gitter schwarz |
|--|-------------|---------|--|
| Nennwert Wärmeleitfähigkeit ¹⁾ | λ_D | W/(m·K) | 0.027 |
| Brandverhalten / -gruppe | | | D _L -S2,d0 / RF3 |
| Diffusionsäquivalente Luftschichtdicke (Sperrwert) | s_d | m | ≥ 1500 |

1) Die verbindliche Wärmeleitfähigkeit ist auf www.swisspor.ch unter Produkte der SIA-Bestätigung zu entnehmen.

Preise

| Ø | | Dämmschichtdicke in mm | | | | | |
|--------|-----|------------------------|--------------------|--------------------|--------------------|--------------------|--------------------|
| | | 20 | | 30 | | 40 | |
| Zoll | mm | m ³ /Kt | CHF/m ¹ | m ³ /Kt | CHF/m ¹ | m ³ /Kt | CHF/m ¹ |
| | 15 | 70 | 10.70 | 39 | 14.50 | 22 | 18.40 |
| | 18 | 63 | 10.90 | 34 | 15.00 | 22 | 19.40 |
| | 22 | 58 | 11.90 | 32 | 15.80 | 20 | 20.50 |
| | 28 | 48 | 13.10 | 28 | 16.70 | 18 | 21.60 |
| | 35 | 39 | 14.70 | 24 | 18.40 | 15 | 24.40 |
| 1 1/4" | 42 | 33 | 15.70 | 20 | 20.30 | 14 | 26.10 |
| 1 1/2" | 48 | 28 | 17.40 | 18 | 21.60 | 12 | 27.90 |
| | 54 | 24 | 18.00 | 15 | 23.00 | 11 | 29.40 |
| 2" | 60 | 22 | 18.90 | 14 | 24.50 | 11 | 31.10 |
| | 64 | 19 | 19.20 | 13 | 25.10 | 10 | 32.30 |
| | 67 | 15 | 19.50 | 12 | 25.40 | 9 | 32.80 |
| 2 1/2" | 76 | 15 | 20.00 | 11 | 26.50 | 8 | 35.40 |
| 3" | 89 | 12 | 22.80 | 9 | 28.90 | 6 | 38.30 |
| | 108 | 9 | 29.10 | 6 | 34.50 | 5 | 43.80 |
| | 110 | 9 | 29.10 | 6 | 34.50 | 5 | 43.80 |
| 4" | 114 | 8 | 30.60 | 6 | 35.60 | 5 | 45.60 |
| | 127 | 6 | 35.50 | 5 | 42.20 | 3 | 52.40 |
| 5" | 140 | 6 | 39.00 | 5 | 44.90 | 3 | 55.40 |
| | 159 | | | 3 | 50.30 | 2 | 60.50 |
| 6" | 168 | | | 3 | 55.50 | 2 | 66.10 |
| 8" | 219 | | | 2 | 72.90 | 2 | 85.90 |

Keine Lagerware, Lieferfrist anfragen

Qualität: PIR-Hartschaum Alu kaschiert ca. 33 kg/m³
Format: Länge 1000 mm
Verpackung: Karton
Weitere Dimensionen: auf Anfrage




| Produkt | | | KISODUR PIR Alu Schalen Gitter schwarz |
|--|-------------|---------|--|
| Nennwert Wärmeleitfähigkeit ¹⁾ | λ_D | W/(m·K) | 0.027 |
| Brandverhalten / -gruppe | | | D ₁ -S2,d0 / RF3 |
| Diffusionsäquivalente Luftschichtdicke (Sperrwert) | s_d | m | ≥ 1500 |

1) Die verbindliche Wärmeleitfähigkeit ist auf www.swisspor.ch unter Produkte der SIA-Bestätigung zu entnehmen.

Preise

| Ø | | Dämmschichtdicke in mm | | | | | |
|--------|-----|------------------------|--------------------|--------------------|--------------------|--------------------|--------------------|
| | | 50 | | 60 | | 80 | |
| Zoll | mm | m ¹ /Kt | CHF/m ¹ | m ¹ /Kt | CHF/m ¹ | m ¹ /Kt | CHF/m ¹ |
| | 15 | | | | | | |
| | 18 | | | | | | |
| | 22 | 14 | 27.20 | | | | |
| | 28 | 12 | 29.20 | | | | |
| | 35 | 12 | 31.10 | 8 | 42.90 | | |
| 1 1/4" | 42 | 11 | 34.00 | 7 | 43.70 | | |
| 1 1/2" | 48 | 9 | 35.30 | 6 | 44.80 | | |
| | 54 | 8 | 39.50 | 6 | 45.80 | | |
| 2" | 60 | 8 | 40.60 | 6 | 47.30 | 4 | 62.50 |
| | 64 | 7 | 41.70 | 6 | 49.60 | | |
| | 67 | 6 | 42.00 | 6 | 50.30 | | |
| 2 1/2" | 76 | 6 | 43.50 | 5 | 52.10 | 2 | 71.20 |
| 3" | 89 | 6 | 49.50 | 4 | 55.40 | 2 | 78.80 |
| | 108 | 4 | 56.30 | 3 | 62.20 | 2 | 90.10 |
| | 110 | 4 | 56.30 | 3 | 62.20 | 2 | 90.10 |
| 4" | 114 | 4 | 57.90 | 3 | 63.30 | 2 | 90.60 |
| | 127 | 3 | 62.90 | 2 | 67.30 | 2 | 93.40 |
| 5" | 140 | 3 | 67.50 | 2 | 78.90 | 2 | 103.50 |
| | 159 | 2 | 75.80 | 2 | 86.80 | 1 | 110.70 |
| 6" | 168 | 2 | 80.10 | 2 | 92.40 | 1 | 127.00 |
| 8" | 219 | 1 | 103.50 | 1 | 120.70 | 1 | 144.60 |

 Keine Lagerware, Lieferfrist anfragen

Qualität: PIR-Hartschaum Alu kaschiert ca. 33 kg/m³
Format: Länge 1000 mm
Verpackung: Karton
Weitere Dimensionen: auf Anfrage

| Produkt | | | KISODUR PIR Alu Bogen Universal 90° |
|--|-------------|---------|-------------------------------------|
| Nennwert Wärmeleitfähigkeit ¹⁾ | λ_D | W/(m·K) | 0.027 |
| Brandverhalten / -gruppe | | | D _L -S2,d0 / RF3 |
| Diffusionsäquivalente Luftschichtdicke (Sperrwert) | s_d | m | ≥ 1500 |

1) Die verbindliche Wärmeleitfähigkeit ist auf www.swisspor.ch unter Produkte der SIA-Bestätigung zu entnehmen.

Preise



| Ø | | | Dämmschichtdicke in mm | | | | | |
|--------|-------|------|------------------------|---------|---------|---------|---------|---------|
| | | | 20 | 30 | 40 | 50 | 60 | 80 |
| Zoll | mm | Typ | CHF/Stk | CHF/Stk | CHF/Stk | CHF/Stk | CHF/Stk | CHF/Stk |
| | 15 | SBWP | 16.10 | 17.80 | 23.60 | | | |
| (3/8") | 17/18 | SBWP | 16.10 | 17.80 | 23.60 | | | |
| (1/2") | 21/22 | SBWP | 16.30 | 17.90 | 23.90 | | | |
| (3/4") | 27/28 | SBWP | 16.50 | 19.90 | 24.50 | | | |
| (1") | 33/35 | SBWP | 17.50 | 20.30 | 24.80 | 30.80 | | |
| 1 1/4" | 42 | SBWP | 17.90 | 24.30 | 25.50 | 31.80 | | |
| 1 1/2" | 48 | SBW | 20.30 | 25.00 | 30.50 | 32.30 | | |
| | 54 | SBWP | 21.00 | 25.70 | 31.40 | 37.80 | | |
| 2" | 60 | SBW | 24.50 | 26.70 | 32.20 | 38.70 | 43.90 | |
| | 64 | S | | 27.10 | 33.00 | 39.70 | | |
| | 70 | S | 26.20 | 28.70 | | | | |
| 2 1/2" | 76 | SBWP | 30.60 | 33.60 | 39.80 | 42.40 | 48.80 | 54.40 |
| 3" | 89 | SBWP | 32.30 | 36.80 | 43.90 | 47.00 | 57.10 | 66.60 |
| | 108 | S | 38.60 | 46.20 | 51.90 | 59.10 | 66.70 | 86.30 |
| | 110 | S | 38.60 | 46.20 | 51.90 | | | |
| 4" | 114 | SBW | 41.00 | 50.30 | 55.60 | 71.20 | 79.00 | 90.00 |
| 4 1/2" | 127 | S | | 56.20 | 66.90 | | | |
| 5" | 140 | S | | 61.70 | 73.20 | 77.50 | 88.00 | 114.60 |
| | 159 | S | | 77.30 | | 101.10 | | |
| 6" | 168 | S | | 92.00 | 103.10 | 108.20 | 120.70 | 171.00 |
| 8" | 219 | S | | 157.60 | 170.60 | 174.10 | 185.10 | |

■ Keine Lagerware, Lieferfrist anfragen

Qualität: PIR-Hartschaum Bogen-Universal Alu kaschiert ca. 33 kg/m³
Verpackung: Karton
Typ: S= Schweissbogen
 B= Gewindebogen
 W= Gewindewinkel
 P= Pressfitting
 SBWP= Universal-Bogen
Preisbasis: Bei Bezug von weniger als 20 Stk. pro Grösse / +15 % Zuschlag

| Produkt | | | KISODUR PIR Alu Bogen Gitter Universal 90° |
|--|-------------|---------|--|
| Nennwert Wärmeleitfähigkeit ¹⁾ | λ_D | W/(m·K) | 0.027 |
| Brandverhalten / -gruppe | | | D ₁ -S2,d0 / RF3 |
| Diffusionsäquivalente Luftschichtdicke (Sperrwert) | s_d | m | ≥ 1500 |

1) Die verbindliche Wärmeleitfähigkeit ist auf www.swisspor.ch unter Produkte der SIA-Bestätigung zu entnehmen.

Preise



| | | | Dämmschichtdicke in mm | | | | | |
|-----------------------------------|-------|------|------------------------|---------|---------|---------|---------|---------|
| | | | 20 | 30 | 40 | 50 | 60 | 80 |
| Ø | mm | Typ | CHF/Stk | CHF/Stk | CHF/Stk | CHF/Stk | CHF/Stk | CHF/Stk |
| | 15 | SBWP | 16.10 | 17.80 | 23.60 | | | |
| (³ / ₈ ") | 17/18 | SBWP | 16.10 | 17.80 | 23.60 | | | |
| (¹ / ₂ ") | 21/22 | SBWP | 16.30 | 17.90 | 23.90 | | | |
| (³ / ₄ ") | 27/28 | SBWP | 16.50 | 19.90 | 24.50 | | | |
| (1") | 33/35 | SBWP | 17.50 | 20.30 | 24.80 | 30.80 | | |
| 1 ¹ / ₄ " | 42 | SBWP | 17.90 | 24.30 | 25.50 | 31.80 | | |
| 1 ¹ / ₂ " | 48 | SBW | 20.30 | 25.00 | 30.50 | 32.30 | | |
| | 54 | SBWP | 21.00 | 25.70 | 31.40 | 37.80 | | |
| 2" | 60 | SBW | 24.50 | 26.70 | 32.20 | 38.70 | 43.90 | |
| | 64 | S | | 27.10 | 33.00 | 39.70 | | |
| | 70 | S | 26.20 | 28.70 | | | | |
| 2 ¹ / ₂ " | 76 | SBWP | 30.60 | 33.60 | 39.80 | 42.40 | 48.80 | 54.40 |
| 3" | 89 | SBWP | 32.30 | 36.80 | 43.90 | 47.00 | 57.10 | 66.60 |
| | 108 | S | 38.60 | 46.20 | 51.90 | 59.10 | 66.70 | 86.30 |
| | 110 | S | 38.60 | 46.20 | 51.90 | | | |
| 4" | 114 | SBW | 41.00 | 50.30 | 55.60 | 71.20 | 79.00 | 90.00 |
| 4 ¹ / ₂ " | 127 | S | | 56.20 | 66.90 | | | |
| 5" | 140 | S | | 61.70 | 73.20 | 77.50 | 88.00 | 114.60 |
| | 159 | S | | 77.30 | | 101.10 | | |
| 6" | 168 | S | | 92.00 | 103.10 | 108.20 | 120.70 | 171.00 |
| 8" | 219 | S | | 157.60 | 170.60 | 174.10 | 185.10 | |

Keine Lagerware, Lieferfrist anfragen

Qualität: PIR-Hartschaum Bogen-Universal Alu kaschiert ca. 33 kg/m³
Verpackung: Karton
Typ: S= Schweissbogen
 B= Gewindebogen
 W= Gewindewinkel
 P= Pressfitting
 SBWP= Universal-Bogen
Preisbasis: Bei Bezug von weniger als 20 Stk. pro Grösse / +15 % Zuschlag

| Produkt | | | | KISODUR PIR Alu Bogen Grobkorn Universal 90° |
|--|-------------|---------|--------|--|
| Nennwert Wärmeleitfähigkeit ¹⁾ | λ_D | W/(m·K) | 0.027 | |
| Brandverhalten / -gruppe | | | | D _L -S2,d0 / RF3 |
| Diffusionsäquivalente Luftschichtdicke (Sperrwert) | s_d | m | ≥ 1500 | |

1) Die verbindliche Wärmeleitfähigkeit ist auf www.swisspor.ch unter Produkte der SIA-Bestätigung zu entnehmen.

Preise



| Ø | | | Dämmschichtdicke in mm | | | | | |
|--------|-------|-------|------------------------|---------|---------|---------|---------|---------|
| | | | 20 | 30 | 40 | 50 | 60 | 80 |
| Zoll | mm | Typ | CHF/Stk | CHF/Stk | CHF/Stk | CHF/Stk | CHF/Stk | CHF/Stk |
| 15 | SBWP | 16.90 | 18.70 | 24.80 | | | | |
| (3/8") | 17/18 | SBWP | 16.90 | 18.70 | 24.80 | | | |
| (1/2") | 21/22 | SBWP | 17.10 | 18.80 | 25.10 | | | |
| (3/4") | 27/28 | SBWP | 17.30 | 20.90 | 25.70 | | | |
| (1") | 33/35 | SBWP | 18.40 | 21.30 | 26.00 | 32.30 | | |
| 1 1/4" | 42 | SBWP | 18.80 | 25.50 | 26.80 | 33.40 | | |
| 1 1/2" | 48 | SBW | 21.30 | 26.30 | 32.00 | 33.90 | | |
| | 54 | SBWP | 22.10 | 27.00 | 33.00 | 39.70 | | |
| 2" | 60 | SBW | 25.70 | 28.00 | 33.80 | 40.60 | 46.10 | |
| | 64 | S | | 28.50 | 34.70 | 41.70 | | |
| | 70 | S | 27.50 | 30.10 | | | | |
| 2 1/2" | 76 | SBWP | 32.10 | 35.30 | 41.80 | 44.50 | 51.20 | 57.10 |
| 3" | 89 | SBWP | 33.90 | 38.60 | 46.10 | 49.40 | 60.00 | 69.90 |
| | 108 | S | 40.50 | 48.50 | 54.50 | 62.10 | 70.00 | 90.60 |
| | 110 | S | 40.50 | 48.50 | 54.50 | | | |
| 4" | 114 | SBW | 43.10 | 52.80 | 58.40 | 74.80 | 83.00 | 94.50 |
| 4 1/2" | 127 | S | | 59.00 | 70.20 | | | |
| 5" | 140 | S | | 64.80 | 76.90 | 81.40 | 92.40 | 120.30 |
| | 159 | S | | 81.20 | | 106.20 | | |
| 6" | 168 | S | | 96.60 | 108.30 | 113.60 | 126.70 | 179.60 |
| 8" | 219 | S | | 165.50 | 179.10 | 182.80 | 194.40 | |

■ Keine Lagerware, Lieferfrist anfragen

Qualität: PIR-Hartschaum Bogen-Universal Alu kaschiert ca. 33 kg/m³
Verpackung: Karton
Typ: S= Schweissbogen
 B= Gewindebogen
 W= Gewindegewinkel
 P= Pressfitting
 SBWP= Universal-Bogen
Preisbasis: Bei Bezug von weniger als 20 Stk. pro Grösse / +15 % Zuschlag

| Produkt | | | | KISODUR PIR Alu Bogen Gitter schwarz Universal 90° |
|--|-------------|---------|--------|--|
| Nennwert Wärmeleitfähigkeit ¹⁾ | λ_D | W/(m·K) | 0.027 | |
| Brandverhalten / -gruppe | | | | D ₁ -S2,d0 / RF3 |
| Diffusionsäquivalente Luftschichtdicke (Sperrwert) | s_d | m | ≥ 1500 | |

1) Die verbindliche Wärmeleitfähigkeit ist auf www.swisspor.ch unter Produkte der SIA-Bestätigung zu entnehmen.

Preise



| | | | Dämmschichtdicke in mm | | | | | |
|--------|-------|------|------------------------|---------|---------|---------|---------|---------|
| | | | 20 | 30 | 40 | 50 | 60 | 80 |
| Ø | mm | Typ | CHF/Stk | CHF/Stk | CHF/Stk | CHF/Stk | CHF/Stk | CHF/Stk |
| 15 | 17/18 | SBWP | 17.40 | 19.20 | 25.50 | | | |
| (3/8") | 21/22 | SBWP | 17.40 | 19.20 | 25.50 | | | |
| (1/2") | 27/28 | SBWP | 17.60 | 19.30 | 25.80 | | | |
| (3/4") | 33/35 | SBWP | 17.80 | 21.50 | 26.50 | | | |
| (1") | 42 | SBWP | 18.90 | 21.90 | 26.80 | 33.30 | | |
| 1 1/4" | 48 | SBWP | 19.30 | 26.20 | 27.50 | 34.30 | | |
| 1 1/2" | 54 | SBWP | 21.90 | 27.00 | 32.90 | 34.90 | | |
| | 60 | SBW | 22.70 | 27.80 | 33.90 | 40.80 | | |
| 2" | 64 | S | 26.50 | 28.80 | 34.80 | 41.80 | 47.40 | |
| | 70 | S | | 29.30 | 35.60 | 42.90 | | |
| | 76 | S | 28.30 | 31.00 | | | | |
| 2 1/2" | 89 | SBWP | 33.00 | 36.30 | 43.00 | 45.80 | 52.70 | 58.80 |
| 3" | 108 | S | 34.90 | 39.70 | 47.40 | 50.80 | 61.70 | 72.00 |
| | 110 | S | 41.70 | 49.90 | 56.10 | 63.80 | 72.00 | 93.30 |
| | 114 | S | 41.70 | 49.90 | 56.10 | | | |
| 4" | 127 | SBW | 44.30 | 54.30 | 60.00 | 76.90 | 85.30 | 97.30 |
| 4 1/2" | 140 | S | | 60.70 | 72.30 | | | |
| 5" | 159 | S | | 66.60 | 79.10 | 83.70 | 95.00 | 123.90 |
| | 168 | S | | 83.50 | | 109.20 | | |
| 6" | 219 | S | | 99.40 | 111.30 | 116.90 | 130.40 | 185.00 |
| 8" | | S | | 170.20 | 184.20 | 188.00 | 199.90 | |

Keine Lagerware, Lieferfrist anfragen

Qualität: PIR-Hartschaum Bogen-Universal Alu kaschiert ca. 33 kg/m³
Verpackung: Karton
Typ: S= Schweissbogen
 B= Gewindebogen
 W= Gewindewinkel
 P= Pressfitting
 SBWP= Universal-Bogen
Preisbasis: Bei Bezug von weniger als 20 Stk. pro Grösse / +15 % Zuschlag

Produkt **Rein-Alu Bogen 90° Grobkorn** (zu KISODUR PIR Bogen Universal 90°)



Preise

| Ø Zoll mm | | Dämmschichtdicke in mm | | | | | | | | |
|--------------|-----|------------------------|--------|---------|--------|--------|---------|--------|--------|---------|
| | | 20 | | | 30 | | | 40 | | |
| | | Typ | Stk/Kt | CHF/Stk | Typ | Stk/Kt | CHF/Stk | Typ | Stk/Kt | CHF/Stk |
| | 18 | 18-20 | 100 | 3.40 | 18-30 | 50 | 4.20 | 18-40 | 40 | 4.80 |
| | 22 | 22-20 | 100 | 3.50 | 22-30 | 50 | 4.30 | 22-40 | 40 | 4.80 |
| | 28 | 28-20 | 100 | 3.60 | 28-30 | 50 | 4.30 | 28-40 | 40 | 4.90 |
| (1") | 35 | 35-20 | 100 | 3.80 | 35-30 | 50 | 4.50 | 35-40 | 40 | 5.40 |
| | 38 | 22-30 | 100 | 4.30 | 38-30 | 50 | 4.80 | 38-40 | 40 | 5.70 |
| 1 1/4" | 42 | 42-20 | 50 | 4.30 | 42-30 | 50 | 4.80 | 42-40 | 40 | 5.70 |
| 1 1/2" | 48 | 48-20 | 50 | 4.30 | 48-30 | 50 | 4.90 | 48-40 | 40 | 6.90 |
| | 54 | | | | 54-30 | 50 | 5.40 | 54-40 | 40 | 7.40 |
| 2" | 60 | 60-20 | 50 | 4.80 | 60-30 | 50 | 5.40 | 60-40 | 40 | 7.40 |
| | 64 | 48-30 | 50 | 4.90 | 64-30 | 50 | 5.70 | 64-40 | 30 | 7.60 |
| 2 1/2" | 76 | 60-30 | 50 | 5.40 | 76-30 | 30 | 7.10 | 76-40 | 25 | 10.00 |
| 3" | 89 | 89-20 | 30 | 6.90 | 89-30 | 25 | 9.80 | 89-40 | 25 | 12.00 |
| | 102 | 89-30 | 25 | 9.80 | 102-30 | 25 | 10.90 | 89-50 | 20 | 15.80 |
| | 108 | 89-30 | 25 | 9.80 | 108-30 | 25 | 12.00 | 108-40 | 20 | 15.80 |
| 4" | 114 | 102-30 | 25 | 10.90 | 114-30 | 25 | 12.90 | 114-40 | 15 | 15.80 |

Keine Lagerware, Lieferfrist anfragen

Produkt **Rein-Alu Bogen 90° Grobkorn** (zu KISODUR PIR Bogen Universal 90°)



Preise

| Ø Zoll mm | | Dämmschichtdicke in mm | | | | | |
|--------------|-----|------------------------|--------|---------|--------|--------|---------|
| | | 50 | | | 60 | | |
| | | Typ | Stk/Kt | CHF/Stk | Typ | Stk/Kt | CHF/Stk |
| | 18 | 42-40 | 40 | 5.70 | | | |
| | 22 | 42-40 | 40 | 5.70 | | | |
| | 28 | 28-50 | 40 | 6.90 | | | |
| (1") | 35 | 35-50 | 40 | 7.40 | | | |
| | 38 | | | | | | |
| 1 1/4" | 42 | 42-50 | 30 | 7.50 | 42-60 | 20 | 12.00 |
| 1 1/2" | 48 | 48-50 | 30 | 10.00 | 48-60 | 20 | 12.00 |
| | 54 | 54-50 | 30 | 10.00 | 76-50 | 20 | 12.90 |
| | 64 | 89-40 | 20 | 12.00 | 64-60 | 20 | 15.80 |
| 2 1/2" | 76 | 76-50 | 20 | 12.90 | 76-60 | 20 | 15.80 |
| 3" | 89 | 89-50 | 20 | 15.80 | 89-60 | 20 | 15.90 |
| | 102 | 108-50 | 15 | 15.90 | 108-60 | 10 | 20.00 |
| | 108 | 108-50 | 15 | 15.90 | 108-60 | 10 | 20.00 |
| 4" | 114 | 140-40 | 15 | 20.80 | 114-60 | 10 | 22.00 |

Keine Lagerware, Lieferfrist anfragen

Verpackung: Karton
Typ: S= Schweissbogen
 B= Gewindebogen
 W= Gewindegewinkel
 P= Pressfitting
 SBWP= Universal-Bogen

Zubehör KISODUR Alu

Produkt

Klebeband Alu (zu KISODUR PIR Alu Schalen)



Preise

| Breite mm | m ¹ /Rolle | Rollen/Karton | CHF/Rolle netto |
|-----------|-----------------------|---------------|-----------------|
| 25 | 50 | 32 | 5.10 |
| 50 | 50 | 16 | 9.70 |
| 75 | 50 | 12 | 14.30 |

Keine Lagerware, Lieferfrist anfragen

Produkt

Klebeband Alu Gitter (zu KISODUR PIR Alu Schalen Gitter)



Preise

| Breite mm | m ¹ /Rolle | Rollen/Karton | CHF/Rolle netto |
|-----------|-----------------------|---------------|-----------------|
| 50 | 50 | 24 | 6.30 |
| 75 | 50 | 16 | 9.10 |
| 100 | 50 | 12 | 11.80 |

Keine Lagerware, Lieferfrist anfragen

Produkt

Klebeband Alu Grobkorn (zu KISODUR PIR Alu Schalen Grobkorn)



Preise

| Breite mm | m ¹ /Rolle | Rollen/Karton | CHF/Rolle netto |
|-----------|-----------------------|---------------|-----------------|
| 30 | 50 | 40 | 8.40 |
| 50 | 50 | 24 | 14.10 |

Keine Lagerware, Lieferfrist anfragen

Produkt

Klebeband Alu Gitter schwarz (zu KISODUR PIR Alu Schalen Gitter schwarz)



Preise

| Breite mm | m ¹ /Rolle | Rollen/Karton | CHF/Rolle netto |
|-----------|-----------------------|---------------|-----------------|
| 25 | 50 | 48 | 8.50 |
| 50 | 50 | 24 | 14.50 |

Keine Lagerware, Lieferfrist anfragen

Produkt

AIROFOM Randstellstreifen weiss (PE-Streifen)



Preise

| Dicke mm | Breite mm | m ¹ /Rolle | Rollen/Sack | CHF/100 m ¹ |
|----------|-----------|-----------------------|-------------|------------------------|
| 8 | 80 | 50 | 12 | 26.60 |

Keine Lagerware, Lieferfrist anfragen

Anhang

5. Transport und Lagerung

swisspor Dämmstoffe sind vor direkter Feuchtigkeit zu schützen. Die Dämmstoffe sind dunkle oder durchsichtige sauberen, ebenen Fläche zu lagern. Für das Lagerung sind dichte oder durchsichtige dämmstoffen sind dunkle oder durchsichtige swissporBIKUTOP / BIKUTOP LL Polymer-Dichtungsbahnen sind vor direkter Sonneneinstrahlung zu schützen. Übermässiger Wärmeeinfluss, > 30 °C, ist zu vermeiden. Zudem sind die Rollen trocken und vor Feuchtigkeit zu lagern. Die Rollen sind auf einer Unterlage zu lagern.

4.6 EURO-Paletten werden separat verrechnet und bei der Lieferung mit CHF 11.00 pro Palette berechnet. Wenn von Paletten, in gleicher Menge, verwendet wurden, fallen bei zusätzlichen Versand keine Kosten an. Bei retour genommen als aushilfsweise gegebenen Paletten müssen Paletten separat berechnet werden. CHF 7.00 pro Palette vergraben. Der Anteil von CHF 150.00 in der Rechnung können nur so viele Paletten geliefert werden. Die swisspor eine Palettenkontrolle.

4.7 Die Lieferung erfolgt in Einheiten. Werden ausnahmsweise Einheiten ausgeliefert, wird die Lieferung verrechnet.

Die Preise verstehen sich generell und ohne besondere Hinweise.

Die Preise verstehen sich exklusiv MwSt. Preisänderungen bleiben vorbehalten und erfordern keine Voranzeige, sofern eine Preiserhöhung von Rohstoffen, Zulieferanten, Transport- und Wechselkursänderungen verursacht sind.

Die Liefertermine erfolgen nach sorgfältigem Einverständnis mit dem Lieferanten. Der Lieferant muss sich die Anpassung von Lieferterminen ausdrücklich vorbehalten. Nicht ausgeführte Lieferungen berechtigen den Käufer weder zum Ersatz noch zu irgendwelchen Ansprüchen, Schadenersatz und Verrechnung von Wartezeiten.

Die Vereinbarung wird die Versandart nach dem Lieferanten bestimmt. Die Ware reist auf dem Transport des Käufers. Der Ablad erfolgt durch den Käufer.

Die Transportkosten CHF 3'000.00 erfolgen an der Baustelle, Lager oder Talbahnstation (LSVA/Stauzuschlag) werden dem Käufer vom Netto-Warenwert verrechnet. Der Netto-Warenwert unter dem Transport.

Anhang

| Nr. | Inhalt | Seite |
|-----|-------------------------------------|---------|
| 5 | Verkaufs- und Lieferbedingungen | 42 – 43 |
| 6 | Ortschaften mit Erschwerniszuschlag | 44 – 45 |
| 7 | swisspor.ch Navigationsstruktur | 46 |
| 8 | Kontaktdaten/Kundendienst | 47 |

Verkaufs- und Lieferbedingungen

der swisspor AG, CH-6312 Steinhausen, nachfolgend kurz Lieferant genannt,

1. Angebote

Angebote verstehen sich generell und ohne besondere Hinweise freibleibend.

2. Preise

Die Preise verstehen sich exklusive MwSt. Preisänderungen bleiben ausdrücklich vorbehalten und erfordern keine Voranzeige, sofern sie durch Preiserhöhung von Rohstoffen, Zulieferanten, Transportkosten oder Wechselkursänderungen verursacht sind.

3. Liefertermine

Die Festsetzung von Lieferterminen erfolgt nach sorgfältigem Ermessen. Der Lieferant muss sich die Anpassung von Lieferterminen jedoch ausdrücklich vorbehalten. Nicht ausgeführte oder verspätete Lieferungen berechtigen den Käufer weder zum Rücktritt von seiner Bestellung noch zu irgendwelchen Ansprüchen, namentlich auf Schadenersatz und Verrechnung von Wartezeiten. Teillieferungen sind zulässig.

4. Lieferungen

- 4.1. Ohne anderslautende Vereinbarung wird die Versandart nach dem Ermessen des Lieferanten bestimmt. Die Ware reist auf Rechnung und Gefahr des Käufers. Der Ablad erfolgt durch den Warenempfänger.
- 4.2. Lieferungen ab Netto-Warenwert CHF 3'000.00 erfolgen franko LKW zugänglicher Baustelle, Lager oder Talbahnstation. Die Verkehrsabgaben (LSVA/Stauzuschlag) werden anteilmässig mit 0.4 % des Netto-Warenwertes verrechnet. Für Lieferungen mit einem Netto-Warenwert unter CHF 3'000.00 wird zusätzlich ein Transportzuschlag von CHF 150.00 verrechnet. Für Paketversand werden pro Paket CHF 30.00 verrechnet. Bei Abholungen ab Werk wird bei einem Netto-Warenwert unter CHF 750.00 ein Kleinfakturauschlag von CHF 30.00 verrechnet.
- 4.3 Für Lieferungen in Ortschaften gemäss Preisliste Seiten 44 – 45 wird ein Zuschlag von CHF 150.00 verrechnet.
- 4.4 Lieferungen mit BIG MAMMA Preisliste Hochbau: Pro Pritsche werden CHF 75.00 verrechnet.
Lieferungen mit BIG MAMMA light Preisliste Hochbau: Pro Gebinde werden CHF 10.00 verrechnet, Mindestpauschale CHF 25.00 pro Bestellung.
- 4.5 Selbstablad: Der Ablad erfolgt durch den Warenempfänger. Falls am vereinbarten Lieferort und Lieferzeitpunkt seitens des Empfängers nicht für eine ordnungsgemässe Übernahme und Ablad gesorgt wird, werden die nachfolgenden Abladepauschalen verrechnet. Eine Haftung für Beschädigung, Vollständigkeit und Abladeort der Lieferung aus dem Abladevorgang selbst wird nicht übernommen.

Abladepauschalen: bis 40 m³ oder 15 Paletten CHF 200.00, ab 40 m³ oder 15 Paletten CHF 400.00.

4.6 EURO-Paletten werden generell mit CHF 15.00 pro Palette verrechnet und bei Rücknahme in einwandfreiem Zustand mit CHF 11.00 pro Palette vergütet. Für den Rücktransport von Paletten, in gleichem Umfang wie Paletten angeliefert wurden, fallen bei gleichzeitiger Materiallieferung keine zusätzlichen Versandkosten an. Werden mehr Paletten retour genommen als angeliefert, werden die zu viel retour gegebenen Paletten mit CHF 9.00 pro Palette vergütet. Müssen Paletten separat abgeholt werden, werden diese mit CHF 7.00 pro Palette vergütet und pauschal ein Frachtkostenanteil von CHF 150.00 in Rechnung gestellt. Grundsätzlich können nur so viele Paletten retour gegeben werden wie geliefert wurden. Die swisspor AG führt für jeden Kunden eine Palettenkontrolle.

4.7 Die Lieferung erfolgt in ganzen Verpackungseinheiten. Werden ausnahmsweise angebrochene Verpackungseinheiten ausgeliefert, wird ein Zuschlag von CHF 40.00 verrechnet.

5. Transport und Lagerung

swisspor Dämmstoffe sind vor direkter Sonneneinstrahlung und vor Feuchtigkeit zu schützen. Die Dämmstoffplatten sind auf einer sauberen, ebenen Fläche zu lagern. Für das Abdecken von Wärmedämmstoffen sind dunkle oder durchsichtige Folien zu vermeiden. swissporBIKUTOP / BIKUTOP LL Polymer- bzw. Elastomerbitumen-Dichtungsbahnen sind vor direkter Sonneneinstrahlung zu schützen. Übermässiger Wärmeeinfluss, > 30 °C, ist zu vermeiden. Zudem sind die Rollen trocken und stehend auf einer ebenen Unterlage zu lagern.

6. Reklamationen

Allfällige Mängel oder sonstige Unstimmungen hat der Käufer nach Warenempfang unverzüglich dem Lieferanten schriftlich zu rügen. Bei berechtigten Beanstandungen ist es dem Lieferanten freigestellt, kostenlos Ersatz oder Warengutschrift zum Netto-Warenwert zu leisten. Eine Haftung für Mangelfolgeschäden (z.B. Kostenersatz für Arbeiten oder Materialien anderer Baubeteiligter) oder sonstige Folgeschäden (insbesondere für Vermögensschäden, entgangener Gewinn wegen Betriebsausfall, etc.) übernimmt der Lieferant nur im Rahmen gesetzlicher Bestimmungen.

7. Retouren

Die Rücknahme von Ware bleibt eine Ausnahme und erfolgt nur bei vorgängigem Einverständnis der swisspor AG. Produkte welche die swisspor AG speziell auf Bestellung hergestellt oder eingekauft hat, werden nicht zurückgenommen. Für die Rücknahme muss die Ware in Originalverpackung und in einwandfreiem Zustand sein. Sämtliche mit einer Rücknahme verbundenen Kosten gehen zu Lasten des Bestellers. Sofern die swisspor AG nach Eingang der Ware den Neuzustand festgestellt hat, wird die Ware unter Abzug von 30 % vom Nettowarenwert, mind. jedoch CHF 150.00 gutgeschrieben.

8. Gewährleistung – Haftung

Die Garantie beginnt ab Baustellenabnahme der betroffenen Arbeitsgattungen, spätestens aber 6 Monate nach Auslieferung der Produkte durch den Lieferanten. Der Käufer hat die qualitative und quantitative Korrektheit der Materiallieferung sofort nach Erhalt zu prüfen und allfällige Mängel oder sonstige Unstimmigkeiten unverzüglich dem Lieferanten schriftlich zu rügen. Für offene Mängel dauert die Garantiefrist (=Rügefrist) 2 Jahre, für verdeckte Mängel dauert die Garantiefrist (=Rügefrist) 5 Jahre, vorausgesetzt, dass der Käufer dem Lieferanten den Mangel sofort nach der Entdeckung rügt und auch die übrigen Anspruchsvoraussetzungen gegeben sind. Sämtliche Ansprüche verjähren spätestens innert 5 Jahren ab Baustellenabnahme der betroffenen Arbeitsgattungen, spätestens aber 66 Monate nach Auslieferung der Produkte durch den Lieferanten. Die swisspor Garantie in der zum Zeitpunkt der Auslieferung massgeblichen Version bildet Vertragsbestandteil dieser Verkaufs- und Lieferbedingungen.

9. Zahlungsbedingungen

Unsere Rechnungen sind zahlbar innert 30 Tagen nach Rechnungsdatum. Der Verkäufer ist befugt, unberechtigte Skontoabzüge nachzufordern. Wird die Zahlungsfrist überschritten, schuldet der Käufer dem Lieferanten ohne förmliche In-Verzug-Setzung vom Tage der Fälligkeit an 6 % Verzugszins. Informationen über die Zahlungsabwicklung können weitergeleitet und ausgewertet werden.

Die gelieferte Ware bleibt bis zu ihrer vollständigen Bezahlung unser Eigentum. Im Falle der Veräusserung tritt der Käufer alle gegenüber seinem Kunden entstandenen Ansprüche (inkl. Entgelt für Arbeitsleistungen) in Höhe des Wertes der Vorbehaltsware gemäss Rechnungsbetrag, an uns ab.

10. Materialauszüge

Die Angabe vom Durchschnittsverbrauchswert erfolgt ohne Gewähr. Vom Lieferanten erstellte Materialauszüge sind seitens des Käufers zu überprüfen und erfolgen auf dessen Risiko.

11. Geltungsbereich

Die vorliegenden Verkaufs- und Lieferbedingungen gelten bei Auftragserteilung, bzw. bei Offertstellung als übernommen und im Verhältnis zwischen dem Käufer und dem Lieferanten als akzeptiert.

12. Projekte und Vorstudien

Projekte und Vorstudien einschliesslich der Anfertigung von Mustern und Prototypen, welche vom Lieferanten auf Wunsch eines Interessenten aufgearbeitet werden, bleiben Eigentum des Lieferanten und dürfen nicht an Dritte abgegeben werden oder diesen zugänglich gemacht werden. Der Lieferant behält sich das Recht vor, für Projekte und Vorstudien usw. Rechnungen zu stellen.

13. Mehrlieferungen

Bei Zuschnitten und Sonderanfertigungen muss sich der Lieferant aus Gründen einer rationellen Fertigung eine Mehrlieferung bis 10 % der bestellten Menge vorbehalten.

14. Erfüllungsort und Gerichtsstand

Ausschliesslicher Gerichtsstand: CH-6312 Steinhausen (Kt. Zug). Anwendbares Recht: Schweizerisches Obligationenrecht, unter Ausschluss des Übereinkommens der Vereinten Nationen über Verträge über den internationalen Warenkauf.

Ortschaften mit Erschwerniszuschlag

| PLZ | Ort |
|------|-------------------------|
| 1656 | Jaun |
| 1659 | Flendruz |
| 1660 | La Lécherette |
| 1669 | Les Sciernes-d'Al-beuve |
| 1824 | Caux |
| 1832 | Chamby |
| 1832 | Villard-sur-Chamby |
| 1833 | Les Avants |
| 1854 | Leysin |
| 1862 | Les Mosses |
| 1862 | La Comballaz |
| 1863 | Le Sépey |
| 1864 | Vers l'Eglise |
| 1865 | Les Diablerets |
| 1866 | La Forclaz |
| 1873 | Val d'Illicz |
| 1873 | Champoussin |
| 1873 | Les Crosets |
| 1874 | Champéry |
| 1875 | Morgins |
| 1882 | Gryon |
| 1884 | Villars-sur-Ollon |
| 1884 | Arveyes |
| 1884 | Huémot |
| 1884 | Bretaye |
| 1885 | Chesières |
| 1899 | Torgon |
| 1905 | Allesse |
| 1905 | Champex-d'Allesse |
| 1911 | Mayens-de-Chamoson |
| 1911 | Ovronnaz |
| 1912 | Dugny (Leytron) |
| 1912 | Montagnon (Leytron) |
| 1912 | Produit (Leytron) |
| 1914 | Auddes-sur-Riddes |
| 1914 | Isérables |
| 1918 | La Tzoumaz |
| 1918 | Mayens-de-Riddes |
| 1922 | Salvan |
| 1922 | Les Granges |
| 1923 | Le Trétien |
| 1923 | Les Marécottes |
| 1925 | Finhaut |
| 1925 | Le Châtelard VS |
| 1927 | Chemin |
| 1928 | Ravoire |
| 1929 | Trient |
| 1933 | Vens |
| 1934 | Bruson |
| 1936 | Verbier |
| 1938 | Champex-Lac |
| 1942 | Levron |
| 1943 | Praz-de-Fort |
| 1944 | La Fouly VS |
| 1945 | Chandonne (Liddes) |
| 1945 | Chez Petit (Liddes) |

| PLZ | Ort |
|------|-----------------------------|
| 1945 | Dranse (Liddes) |
| 1945 | Fontaine Dessous (Liddes) |
| 1945 | Fontaine Dessus (Liddes) |
| 1945 | Fornex (Liddes) |
| 1945 | Les Moulins VS (Liddes) |
| 1945 | Liddes |
| 1945 | Palasuit (Liddes) |
| 1945 | Petit Vichères (Liddes) |
| 1945 | Rive Haute (Liddes) |
| 1945 | Vichères (Liddes) |
| 1946 | Bourg-St-Pierre |
| 1948 | Fionnay |
| 1948 | Lourtier |
| 1948 | Sarreyer |
| 1961 | Vernamiège |
| 1965 | Chandolin (Savièse) |
| 1965 | Diolly (Savièse) |
| 1965 | Drône (Savièse) |
| 1965 | Granois (Savièse) |
| 1965 | La Muraz (Savièse) |
| 1965 | Mayens-de-la-Zour (Savièse) |
| 1965 | Monteiller (Savièse) |
| 1965 | Ormône (Savièse) |
| 1965 | Roumaz (Savièse) |
| 1965 | St-Germain (Savièse) |
| 1966 | Ayent |
| 1966 | Argnou (Ayent) |
| 1966 | Blignou (Ayent) |
| 1966 | Botyre (Ayent) |
| 1966 | Fortunau (Ayent) |
| 1966 | La Place (Ayent) |
| 1966 | Luc (Ayent) |
| 1966 | Saxonne (Ayent) |
| 1966 | Signèse (Ayent) |
| 1966 | St-Romain (Ayent) |
| 1966 | Villa (Ayent) |
| 1968 | Mase |
| 1969 | St-Martin VS |
| 1969 | Liez |
| 1969 | Trogne |
| 1969 | Suen |
| 1969 | Eison |
| 1971 | Champlan (Grimisuat) |
| 1971 | Grimisuat |
| 1972 | Anzère |
| 1973 | Nax |
| 1974 | Arbaz |
| 1975 | St-Séverin |
| 1976 | Aven |
| 1976 | Daillon |
| 1976 | Erde |
| 1977 | Icogne |
| 1978 | Lens |
| 1981 | Vex |
| 1982 | Euseigne |

| PLZ | Ort |
|------|------------------------------|
| 1983 | Evolène |
| 1983 | Lanna |
| 1984 | Les Haudères |
| 1984 | La Tour VS |
| 1985 | La Forclas VS |
| 1985 | La Sage |
| 1985 | Villa (Evolène) |
| 1986 | Arolla |
| 1987 | Hérémente |
| 1987 | Mâche |
| 1988 | Thyon-Les Collons |
| 1988 | Thyon |
| 1988 | Les Collons |
| 1991 | Arvillard (Salins) |
| 1991 | Misériez (Salins) |
| 1991 | Pravidondaz (Salins) |
| 1991 | Salins |
| 1991 | Turin (Salins) |
| 1992 | Crête-à-l'Oeil (Les Agettes) |
| 1992 | Les Mayens-de-Sion |
| 1992 | Les Agettes |
| 1992 | La Vernaz |
| 1993 | Veysonnaz |
| 1993 | Clèbes |
| 1996 | Baar (Nendaz) |
| 1996 | Fey |
| 1996 | Condémines |
| 1996 | Saclentse |
| 1996 | Beuson (Nendaz) |
| 1996 | Bieudron (Nendaz) |
| 1996 | Brignon (Nendaz) |
| 1997 | Basse-Nendaz |
| 1997 | Haute-Nendaz |
| 1997 | Sornard |
| 1997 | Siviez |
| 3712 | Niesen Kulm |
| 3801 | Interlaken Ausgänge |
| 3801 | Eigergletscher |
| 3801 | Jungfrauoch |
| 3818 | Grindelwald |
| 3823 | Wengen |
| 3823 | Kleine Scheidegg |
| 3825 | Mürren |
| 3826 | Gimmelwald |
| 3860 | Brünig |
| 3863 | Gadmen |
| 3863 | Nessental |
| 3864 | Guttannen |
| 3901 | Rothwald |
| 3905 | Saas Almagell |
| 3906 | Saas Fee |
| 3907 | Simplon Dorf |
| 3907 | Simplon Hospiz |
| 3907 | Gabi |
| 3907 | Gondo |
| 3908 | Saas Balen |
| 3910 | Saas Grund |

| PLZ | Ort |
|------|---------------------|
| 3913 | Rosswald |
| 3914 | Blatten b. Naters |
| 3914 | Belalp |
| 3916 | Ferden |
| 3917 | Goppenstein |
| 3917 | Kippel |
| 3918 | Wiler |
| 3919 | Blatten |
| 3920 | Zermatt * |
| 3922 | Eisten |
| 3922 | Kalpetran |
| 3922 | Stalden VS |
| 3923 | Törbel |
| 3924 | St. Niklaus VS |
| 3924 | Gasenried |
| 3925 | Grächen |
| 3926 | Embd |
| 3927 | Herbriggen |
| 3928 | Randa |
| 3929 | Täsch |
| 3932 | Visperterminen |
| 3933 | Staldenried |
| 3934 | Zeneggen |
| 3935 | Bürchen |
| 3943 | Eischoll |
| 3944 | Unterbäch VS |
| 3947 | Ergisch |
| 3954 | Leukerbad |
| 3955 | Albinen |
| 3956 | Guttet-Feschel |
| 3957 | Bratsch |
| 3957 | Erschmatt |
| 3961 | Vissoie |
| 3961 | St-Luc |
| 3961 | Chandolin |
| 3961 | Ayer |
| 3961 | Mission |
| 3961 | Zinal |
| 3961 | Grimentz |
| 3961 | St-Jean VS |
| 3962 | Montana-Vermala |
| 3963 | Crans-sur-Sierre |
| 3963 | Crans-Montana |
| 3963 | Montana |
| 3963 | Aminona |
| 3967 | Vercorin |
| 3971 | Chermignon |
| 3971 | Chermignon-d'en-Bas |
| 3971 | Ollon VS |
| 3972 | Miège |
| 3973 | Venthône |
| 3974 | Mollens VS |
| 3975 | Randogne |
| 3982 | Bitsch |
| 3983 | Bister |
| 3983 | Filet |
| 3983 | Goppisberg |

| PLZ | Ort |
|------|-----------------|
| 3983 | Greich |
| 3983 | Mörel |
| 3984 | Fiesch |
| 3984 | Fieschertal |
| 3985 | Münster VS |
| 3985 | Geschinen |
| 3986 | Ried-Mörel |
| 3987 | Riederalp |
| 3988 | Ulrichen |
| 3988 | Obergesteln |
| 3989 | Biel VS |
| 3989 | Ritzingen |
| 3989 | Selkingen |
| 3989 | Niederwald |
| 3989 | Blitzingen |
| 3991 | Betten |
| 3992 | Bettmeralp |
| 3993 | Grenziols |
| 3994 | Lax |
| 3994 | Martisberg |
| 3995 | Ernen |
| 3995 | Ausserbinn |
| 3995 | Mühlebach |
| 3995 | Steinhaus |
| 3996 | Binn |
| 3997 | Bellwald |
| 3998 | Reckingen VS |
| 3998 | Gluringen |
| 3999 | Oberwald |
| 6544 | Braggio |
| 6545 | Selma |
| 6546 | Cauco |
| 6547 | Augio |
| 6548 | Rossa |
| 6549 | Laura |
| 6571 | Indemini |
| 6611 | Mosogno |
| 6611 | Gresso |
| 6611 | Crana |
| 6636 | Frasco |
| 6637 | Sonogno |
| 6663 | Comologno |
| 6663 | Spruga |
| 6663 | Onsernone |
| 6664 | Vergeletto |
| 6684 | Campo |
| 6684 | Cimalmotto |
| 6685 | Bosco/Gurin |
| 6690 | Caveragno |
| 6693 | Broglio |
| 6694 | Prato-Sornico |
| 6695 | Peccia |
| 6695 | Piano di Peccia |
| 6696 | Fusio |
| 6718 | Olivone |
| 6872 | Salorino |
| 7026 | Maladers |

| PLZ | Ort |
|------|---------------------|
| 7027 | Castiel |
| 7027 | Lüen |
| 7027 | Calfreisen |
| 7028 | St. Peter |
| 7028 | Pagig |
| 7029 | Peist |
| 7050 | Arosa |
| 7050 | Innerarosa |
| 7056 | Molinis |
| 7057 | Langwies |
| 7057 | Sapün |
| 7058 | Litzirüti |
| 7063 | Praden |
| 7064 | Tschiertschen |
| 7082 | Vaz/Obervaz |
| 7104 | Versam |
| 7104 | Arezen |
| 7106 | Tenna |
| 7107 | Safien Platz |
| 7108 | Mura |
| 7109 | Thalkirch |
| 7111 | Pitasch |
| 7112 | Duvin |
| 7113 | Camuns |
| 7114 | Uors |
| 7115 | Surcasti |
| 7116 | Tersnaus |
| 7116 | St. Martin |
| 7132 | Vals |
| 7133 | Obersaxen Affeier |
| 7134 | Obersaxen Meierhof |
| 7135 | Obersaxen Giraniga |
| 7136 | Obersaxen Friggahüs |
| 7137 | Flond |
| 7138 | Surcuolm |
| 7141 | Luven |
| 7142 | Cumbel |
| 7143 | Morissen |
| 7144 | Vella |
| 7145 | Degen |
| 7146 | Vattiz |
| 7147 | Vignogn |
| 7148 | Lumbrein |
| 7148 | Surin |
| 7149 | Vrin |
| 7184 | Curaglia |
| 7185 | Platta |
| 7186 | Segnas |
| 7186 | Mompé Tujetsch |
| 7187 | Camischolas |
| 7188 | Sedrun |
| 7189 | Rueras |
| 7260 | Davos Dorf |
| 7265 | Davos Wolfgang |
| 7270 | Davos Platz |
| 7270 | Davos Platz 1 |
| 7270 | Davos 4 |

| PLZ | Ort |
|------|----------------------------|
| 7270 | Schatzalp |
| 7272 | Davos Clavadel |
| 7276 | Davos Frauenkirch |
| 7277 | Davos Glaris |
| 7278 | Davos Monstein |
| 7312 | Pfäfers |
| 7313 | St. Margrethenberg |
| 7314 | Vadura |
| 7315 | Vättis |
| 7317 | Valens |
| 7317 | Balen-Gassaura |
| 7317 | Vasön |
| 7325 | Schwendi im Weisstannental |
| 7326 | Weisstannen |
| 7404 | Feldis/Veulden |
| 7431 | Thusis Ausgänge |
| 7431 | Mutten |
| 7431 | Obermutten |
| 7444 | Ausserferrera |
| 7445 | Innerferrera |
| 7446 | Campsut-Cröt |
| 7447 | Cresta |
| 7447 | Am Bach |
| 7448 | Juf |
| 7458 | Mon |
| 7459 | Stierva |
| 7462 | Salouf |
| 7463 | Riom |
| 7464 | Parsonz |
| 7477 | Filisur |
| 7482 | Bergün/Bravuogn |
| 7482 | Preda |
| 7482 | Stugl/Stuls |
| 7484 | Latsch |
| 7492 | Alvaneu Dorf |
| 7493 | Schmitten |
| 7494 | Wiesen GR |
| 7500 | St. Moritz |
| 7502 | Bever |
| 7503 | Samedan |
| 7504 | Pontresina |
| 7505 | Celerina/Schlarigna |
| 7512 | Champfèr |
| 7513 | Silvaplana |
| 7514 | Sils/Segl Maria |
| 7514 | Fex |
| 7515 | Sils/Segl Baselgia |
| 7516 | Maloja |
| 7517 | Plaun da Lej |
| 7522 | La Punt-Chamues-ch |
| 7523 | Madulain |
| 7524 | Zuoz |
| 7525 | S-chanf |
| 7526 | Cinuos-chel |
| 7527 | Brail |
| 7530 | Zernez |
| 7532 | Tschierv |

| PLZ | Ort |
|------|------------------------|
| 7533 | Fuldera |
| 7534 | Lü |
| 7535 | Valchava |
| 7536 | Sta. Maria Val Müstair |
| 7537 | Müstair |
| 7542 | Susch |
| 7543 | Lavin |
| 7545 | Guarda |
| 7546 | Ardez |
| 7550 | Scuol |
| 7551 | Ftan |
| 7552 | Vulpera |
| 7553 | Tarasp |
| 7554 | Sent |
| 7554 | Crusch |
| 7556 | Ramosch |
| 7557 | Vnà |
| 7558 | Strada |
| 7559 | Tschlin |
| 7560 | Martina |
| 7562 | Samnaun-Compatsch |
| 7563 | Samnaun Dorf |
| 7602 | Casaccia |
| 7603 | Vicosoprano |
| 7604 | Borgonovo |
| 7605 | Stampa |
| 7606 | Promontogno |
| 7608 | Castasegna |
| 7610 | Soglio |
| 7710 | Ospizio Bernina |
| 7710 | Alp Grüm |
| 7741 | S. Carlo |
| 7742 | Poschiavo |
| 7742 | Sfazù |
| 7742 | La Rösa |
| 7743 | Brusio |
| 7743 | Miralago |
| 7744 | Campocologno |
| 7745 | Li Curt |
| 7746 | Le Prese |
| 7747 | Viano |
| 7748 | Campascio |

* CHF 50.00 Bewilligungs-
gebühr

Sie haben eine **Anwendung** - wissen aber nicht welches swisspor Produkt dafür geeignet ist?

Sie möchten ein swisspor **Produkt** einsetzen - wissen aber nicht ob dieses für diese Anwendung geeignet ist?

Auf der swisspor-Website **swisspor.ch** finden Sie die Antwort!



– Anwendungen

Dach

- Flachdach
- über Stahlbeton
- über Profilblech
- über Holz
- Renovation

Steildach

- Aufsparrendämmung
- Aufsparrendämmung zweilagig
- zwischen Holzlattung
- Aufdachdämmung auf Beton
- Aufdachdämmung über Profilblech
- Aufdachdämmung auf Massivholz
- Zwischen- und
- Aufsparrendämmung
- Renovationen

Decke und Boden

- Dachboden
- Geschossdecke
- Boden über Aussenluft oder nicht
- beheizten Räumen
- Kellerdecke
- Boden über Erdreich

Aussenwand

- Wände gegen Aussenluft
- Aussendämmung hinterlüftet
- Aussendämmung verputzt
- Kerndämmung
- Innendämmung
- Wände gegen Erdreich
- Perimeterdämmung
- Kerndämmung
- Innendämmung

Haustechnik

Unterlagen

- Systemprospekte
- Handbuecher
- Detailskizzen
- Verlegeanleitung
- eco-bau Produkte
- Verwendungsanleitung
- BIG MAMMA light
- Merkblätter GH Schweiz
- Merkblatt SMGV
- Merkblatt suissetec

+ Produkte



+ Anwendungen

– Produkte

Dämmen

- swissporEPS
- swissporLAMBDA
- swissporPIR
- swissporXPS
- swissporROC
- swissporGLASS
- swissporVIP
- swissporAIROFOM
- swissporTETTO/BATISOL
- swisspor Zubehör

Abdichten

- swissporBIKUTOP LL
- swissporBIKUTOP
- swissporBIKUTOP ECO
- Zubehör Flachdach
- Zubehör Spenglereibedarf
- Flüssigkunststoff 1K
- Flüssigkunststoff 2K
- Flüssigkunststoff Werkzeuge
- LUX-top Absturzsicherungen
- BefTec Befestigungstechnik
- Dachbegrünung

Haustechnik

- swissporKISODUR
- Zubehör KISODUR
- swissporKISODUR Alu
- Zubehör KISODUR Alu

Garantie

Leistungserklärungen (DoP)

In der linken blauen Spalte hat es eine Navigation. Die beiden Haupttitel sind «Anwendungen» und «Produkte».

Wenn man den gewünschten Titel anwählt kommt man zu den Unterkategorien. Sie wählen immer wieder einen Titel/Kategorie aus und gelangen tiefer in das Thema, bis Sie die gewünschte Anwendung oder das gewünschte Produkt gefunden haben.

Obige Darstellung entspricht dem Stand März 2019. Zwischenzeitliche Änderungen vorbehalten.

Kontaktdaten/Kundendienst

| | | | |
|--|----------------|---------------|-----------------------------|
| Verkaufsleiter | Peter Bachmann | 079 609 17 66 | peter.bachmann@swisspor.com |
| Aussendienst AG, LU, OW, NW, SH, ZH, ZG, SZ, UR, TG, SG, GL, AR, AI, GR | Peter Bachmann | 079 609 17 66 | peter.bachmann@swisspor.com |
| Aussendienst BS, BL, SO, BE, Westschweiz, TI | Amos Zoldan | 079 686 23 59 | amos.zoldan@swisspor.com |
| Bestellungen | | | bestellungen@swisspor.com |
| Für allgemeine Auskünfte senden Sie uns ein E-Mail auf: info@swisspor.com | | | |

Alle aktuellen Daten, Angaben und Unterlagen zu unseren Produkten und Systemen finden Sie auch auf unserer Website:

www.swisspor.ch

swisspor AG

Bahnhofstrasse 50
CH-6312 Steinhausen
Tel. +41 56 678 98 98
Fax +41 56 678 98 99
www.swisspor.ch

Verkauf

swisspor AG
Industriestrasse 559, CH-5623 Boswil
Telefon +41 56 678 98 98
Fax Bestellbüro +41 56 678 98 99
Fax Preisanfragen +41 56 678 98 90

Technischer Support

swisspor AG
Industriestrasse 559
CH-5623 Boswil
Tel. +41 56 678 98 00
Fax +41 56 678 98 01



Produkte und Leistungen der swisspor-Gruppe