



# swisspor



Preisliste Haustechnik

Version 1

# swisspor auf der Eco-Produkteliste

Dies unterstreicht die Wichtigkeit welche swisspor den Themen Ökologie und Nachhaltigkeit beimisst. Mit allen gelisteten Produkten kann problemlos nach dem Standard Minergie Eco und gemäss Eco-BKP gebaut werden. Dies ist uns wichtig, denn das Haus von morgen wird heute gebaut!



Mehr und ausführlichere Informationen zu diesem Thema finden Sie unter **[www.eco-bau.ch](http://www.eco-bau.ch) | Instrumente | Eco-Produkte | Eco-Produkteliste**

## **Preise:**

exkl. MWST

Zuschläge werden netto verrechnet.

## **Wichtiger Hinweis:**

Version 1 – Preise gültig ab 1. Januar 2022

Für Sonderanwendungen oder nicht normgemässen Einsatz unserer Produkte ist der Verarbeiter gehalten, die Eignung selber zu prüfen und durch Versuche sicherzustellen.

Es gelten unsere allgemeinen Verkaufs- und Lieferbedingungen. Bitte Seiten 48 – 49 beachten! Änderungen vorbehalten

Foto Umschlag  
@ Sandra Culand

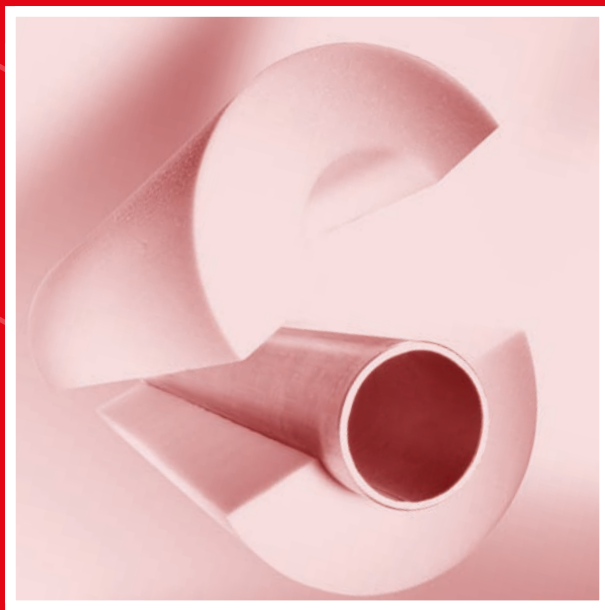
# Inhaltsverzeichnis

<b>swissporKISODUR</b>	Seite
swissporKISODUR	8 – 17
Zubehör KISODUR	18
 <b>swissporKISODUR Alu</b>	
swissporKISODUR Alu	24 – 36
Zubehör KISODUR Alu	37
 <b>Wärmedämmung – Füllflocken</b>	
swissporROC	42
 <b>Anhang</b>	
Verkaufs- und Lieferbedingungen	48 – 49
Ortschaften mit Erschwerniszuschlag	50 – 51
Kontakt Daten/Kundendienst	52





# swissporKISODUR





# swissporKISODUR

Nr.	Inhalt	Seite
<b>1</b>	swissporKISODUR	8 – 17
<b>2</b>	Zubehör KISODUR	18

Produkt			KISODUR PIR Schalen
Nennwert Wärmeleitfähigkeit <sup>1)</sup>	$\lambda_D$	W/(m·K)	0.027
Brandverhalten / -gruppe			D <sub>L</sub> -S2,d0 / RF3

1) Die verbindliche Wärmeleitfähigkeit ist auf [www.swisspor.ch](http://www.swisspor.ch) unter Produkte der SIA-Bestätigung zu entnehmen.



#### Preise

Ø		Dämmschichtdicke in mm					
		20		30		40	
Zoll	mm	m <sup>1</sup> /Kt	CHF/m <sup>1</sup>	m <sup>1</sup> /Kt	CHF/m <sup>1</sup>	m <sup>1</sup> /Kt	CHF/m <sup>1</sup>
12		92	4.60	44	7.00	27	10.50
15		84	4.60	42	7.50	27	10.90
3/8	17/18	70	4.90	40	7.90	24	11.40
1/2"	21/22	64	5.60	35	8.30	24	12.00
24		64	6.00	35	8.70	24	12.60
25		57	6.30	35	8.70	24	12.60
3/4"	27/28	57	6.30	30	9.40	20	13.40
30		50	6.70	30	9.70	20	15.10
1"	33	50	7.00	30	10.20	18	15.30
35		48	7.40	26	10.60	18	15.60
38		48	7.50	26	11.00	16	16.00
40		44	7.90	25	11.40	16	16.60
1 1/4"	42	44	7.90	24	11.40	16	16.60
44		40	8.00	24	12.00	16	17.10
1 1/2"	48	35	8.40	24	12.40	15	17.90
1 3/4"	52	35	8.50	22	12.90	15	18.60
54		35	9.00	20	13.60	14	18.90
57		30	9.10	20	13.90	14	19.40
2"	60	30	9.50	20	14.20	13	19.80
64		30	9.90	20	14.80	12	20.60
2 1/4"	70	24	10.10	18	14.90	12	21.20
2 1/2"	76	24	10.50	15	15.30	12	22.00
2 3/4"	83	20	11.10	14	15.80	10	22.50
3"	89	20	11.30	13	16.60	10	23.10
90		18	12.30	13	17.50	9	24.30
3 1/4"	95	18	13.90	12	18.60	9	25.70
3 1/2"	102	15	14.70	12	18.90	8	26.30
3 3/4"	108	15	15.50	10	19.60	7	27.00
110		15	15.60	10	19.80	7	27.60
4"	114	14	16.90	10	21.70	7	29.10
117		13	19.70	9	23.80	7	31.40
4 1/4"	121	12	20.10	9	24.40	7	32.60
127		12	21.00	8	26.30	6	34.30
133		10	21.90	8	27.70	6	34.70
136		10	22.30	7	28.00	6	35.90
5"	140	10	23.10	7	28.70	6	36.80
144		10	24.70	7	29.40	6	37.40
152		8	25.50	7	30.80	5	39.90
159		8	26.30	6	31.90	5	40.30
160		8	26.30	6	31.90	5	40.30
6"	168	8	29.30	6	36.80	5	46.10
8"	219	5	40.60	4	50.30	3	58.50
10"	273	4	54.70	3	67.40	2.5	77.80
12"	324	2	67.30	2	85.50	2	96.40

Keine Lagerware, Lieferfrist anfragen

**Qualität:** PIR-Hartschaum ca. 33 kg/m<sup>3</sup>  
**Format:** Länge 1000 mm  
**Verpackung:** Karton  
**Raumgewicht 80 kg/m<sup>3</sup>:** auf Anfrage  
**Weitere Dimensionen:** auf Anfrage

Produkt			KISODUR PIR Schalen
Nennwert Wärmeleitfähigkeit <sup>1)</sup>	$\lambda_0$	W/(m·K)	0.027
Brandverhalten / -gruppe			D <sub>1</sub> -S2,d0 / RF3

1) Die verbindliche Wärmeleitfähigkeit ist auf [www.swisspor.ch](http://www.swisspor.ch) unter Produkte der SIA-Bestätigung zu entnehmen.



#### Preise

Ø Zoll mm	Dämmschichtdicke in mm					
		50		60		80
	m <sup>1</sup> /Kt	CHF/m <sup>1</sup>	m <sup>1</sup> /Kt	CHF/m <sup>1</sup>	m <sup>1</sup> /Kt	CHF/m <sup>1</sup>
12	18	15.70				
15	18	15.70				
3/8	17/18	16	12	22.70		
1/2"	21/22	16	12	28.40		
24	16	17.80	12	29.40		
25	15	17.80	12	29.40		
3/4"	27/28	15	12	30.20		
30	13	19.20	10	31.60		
1"	33	19.50	10	31.90		
	35	13	10	32.20		
	38	13	10	32.40		
	40	13	9	32.70		
1 1/4"	42	12	9	32.70		
	44	12	9	33.10		
1 1/2"	48	11	8	33.30		
1 3/4"	52	11	8	33.70		
	54	11	8	33.90		
	57	10	7	34.40		
2"	60	9	7	34.80	5	48.90
	64	9	7	35.30	4	51.10
2 1/4"	70	9	7	35.70	4	51.40
2 1/2"	76	8	7	36.30	4	51.70
2 3/4"	83	8	6	36.80	4	53.50
3"	89	7	6	37.10	4	56.50
	90	7	6	38.80	4	59.60
3 1/4"	95	7	6	38.80	4	62.20
3 1/2"	102	6	5	39.50	3	63.60
3 3/4"	108	6	5	39.80	3	65.00
	110	6	5	40.60	3	66.20
4"	114	6	5	42.40	3	66.80
	117	6	5	44.00	3	67.40
4 1/4"	121	6	4	46.70	3	68.20
	127	6	4	47.30	3	69.20
	133	5	4	47.80	3	69.60
	136	5	4	49.70	3	70.40
5"	140	5	4	53.50	3	71.40
	144	5	4	56.30	3	74.60
	152	4	3	58.60	3	78.20
	159	4	3	61.10	2.5	81.50
	160	4	3	61.10	2.5	81.50
6"	168	4	3	66.20	2.5	84.70
8"	219	3	2.5	81.50	1.5	101.60
10"	273	2	1.5	103.50	1	127.00
12"	324	1.5	1.5	123.10	1	151.40

Keine Lagerware, Lieferzeit anfragen

**Qualität:** PIR-Hartschaum ca. 33 kg/m<sup>3</sup>  
**Format:** Länge 1000 mm  
**Verpackung:** Karton  
**Raumgewicht**  
**80 kg/m<sup>3</sup>:** auf Anfrage  
**Weitere**  
**Dimensionen:** auf Anfrage



Produkt			KISODUR PIR Segmente
Nennwert Wärmeleitfähigkeit <sup>1)</sup>	$\lambda_D$	W/(m·K)	0.027
Brandverhalten / -gruppe			D <sub>L</sub> -S2,d0 / RF3

1) Die verbindliche Wärmeleitfähigkeit ist auf [www.swisspor.ch](http://www.swisspor.ch) unter Produkte der SIA-Bestätigung zu entnehmen.

#### Preise



Ø mm	Dämmschichtdicke in mm						
	40 CHF/m <sup>2</sup>	50 CHF/m <sup>2</sup>	60 CHF/m <sup>2</sup>	70 CHF/m <sup>2</sup>	80 CHF/m <sup>2</sup>	100 CHF/m <sup>2</sup>	120 CHF/m <sup>2</sup>
325– 400	66.80	74.10	86.70	91.90	101.20	137.10	141.70
401– 500	63.30	70.70	82.40	88.90	98.20	130.00	138.10
501– 600	59.10	67.20	78.00	84.50	95.30	122.70	134.50
601– 700	54.90	63.80	73.70	81.40	92.50	115.50	130.90
701– 800	49.50	59.80	70.10	78.30	91.10	108.20	127.30
801– 900	47.40	59.40	68.00	75.30	89.60	105.00	123.60
901–1000	45.60	57.40	66.70	74.00	88.20	103.30	120.00
1001–1100	44.00	55.40	65.50	72.70	86.80	102.20	119.10
1101–1200	42.90	53.50	64.30	71.20	85.50	100.10	118.30
1201–1300	42.40	52.40	63.30	69.90	84.20	98.90	117.60
1301–1400	42.10	51.90	62.30	68.50	82.70	97.70	116.50
1401–1500	41.60	51.20	61.30	67.20	81.40	96.70	115.70
1501–1600	40.90	50.70	60.30	66.50	80.00	96.00	114.80
1601–1800	40.30	50.20	59.30	65.80	78.60	95.70	114.30
1801–2000	39.80	50.00	58.30	65.00	77.40	95.10	113.70
2001–2500	39.60	49.70	57.30	64.30	75.90	94.30	113.10
2501–3000	39.30	49.40	56.30	63.90	74.60	93.70	112.30
3001–3500	38.90	49.00	55.30	63.20	73.80	93.00	111.70
3501–4000	38.60	48.30	54.10	62.70	73.10	92.10	111.10
4001–4500	37.50	47.60	53.00	62.20	72.30	91.40	110.60
4501–5000	36.70	47.00	51.70	61.80	71.70	90.60	110.00

Keine Lagerware, Lieferfrist anfragen

**Qualität:** PIR-Hartschaum ca. 33 kg/m<sup>3</sup>  
**Format:** Breite je nach Teilung, Länge 1000 mm

**Produkt** KISODUR PIR Bogen Universal 90°

Nennwert Wärmeleitfähigkeit <sup>1)</sup>  $\lambda_D$  W/(m·K) 0.027

Brandverhalten / -gruppe D<sub>1</sub>-S2,d0 / RF3

1) Die verbindliche Wärmeleitfähigkeit ist auf [www.swisspor.ch](http://www.swisspor.ch) unter Produkte der SIA-Bestätigung zu entnehmen.

**Preise**



Ø Zoll mm Typ			Dämmschichtdicke in mm					
			20		30		40	
			Stk/Kt	CHF/Stk	Stk/Kt	CHF/Stk	Stk/Kt	CHF/Stk
15	SBWP		270	3.60	150	3.80	100	4.90
( <sup>3</sup> / <sub>8</sub> " )	17/18	SBWP	220	3.60	150	3.80	90	4.90
( <sup>1</sup> / <sub>2</sub> " )	21/22	SBWP	200	3.70	120	4.20	80	5.10
( <sup>3</sup> / <sub>4</sub> " )	27/28	SBWP	120	3.80	80	4.40	60	5.40
(1" )	33	SBW	140	4.40	90	4.90	60	5.90
	33/35	SBWP	90	4.40	60	4.90	40	5.90
	38	S	200	4.40	140	4.90	100	5.90
1 <sup>1</sup> / <sub>4</sub> "	42	SBWP	60	5.10	40	5.80	30	6.80
1 <sup>1</sup> / <sub>2</sub> "	48	SBW	70	5.80	45	6.30	35	7.70
	54	SBWP	60	6.50	40	7.00	30	8.70
	57	S	100	6.80	78	7.40	50	9.20
2"	60	SBW	50	7.30	36	8.00	25	9.80
	64	S			50	8.50	40	10.40
	70	S	60	8.60	40	9.30		
2 <sup>1</sup> / <sub>2</sub> "	76	SBWP	36	9.80	24	10.50	14	13.30
3"	89	SBWP	16	11.30	12	13.60	10	16.10
	102	S	20	12.00	16	14.70		
	108	S	20	12.80	16	15.50	16	21.50
	110	S	20	13.10	16	15.80	15	21.90
4"	114	SBW	12	15.00	12	21.00	10	25.80
4"	114	S						
4 <sup>1</sup> / <sub>2</sub> "	127	S	15	21.00	15	26.20	10	31.40
	133	S	15	22.00	15	27.40	10	32.90
5"	140	S			10	31.40	10	37.90
	159	S	10	26.30	8	41.90		
6"	168	S			7	55.30	7	65.50
	219	S			3	113.80	3	125.30

Keine Lagerware, Lieferzeit anfragen

**Qualität:** PIR-Hartschaum Bogen Universal ca. 33 kg/m<sup>3</sup>  
**Verpackung:** Karton  
**Typ:** S= Schweissbogen  
 B= Gewindebogen  
 W= Gewindegewinkel  
 P= Pressfitting  
 SBWP= Universal-Bogen

Produkt			KISODUR PIR Bogen Universal 90°
Nennwert Wärmeleitfähigkeit <sup>1)</sup>	$\lambda_D$	W/(m·K)	0.027
Brandverhalten / -gruppe			D <sub>L</sub> -S2,d0 / RF3

1) Die verbindliche Wärmeleitfähigkeit ist auf [www.swisspor.ch](http://www.swisspor.ch) unter Produkte der SIA-Bestätigung zu entnehmen.

#### Preise



Ø			Dämmschichtdicke in mm					
			50		60		80	
Zoll	mm	Typ	Stk/Kt	CHF/Stk	Stk/Kt	CHF/Stk	Stk/Kt	CHF/Stk
	15	SBWP						
(3/8")	17/18	SBWP	80	5.90				
(1/2")	21/22	SBWP	45	6.20				
(3/4")	27/28	SBWP	45	6.60				
(1")	33	SBW	40	7.00				
	35	SBWP	30	7.00				
	38	S						
1 1/4"	42	SBWP	20	7.40				
1 1/2"	48	SBW	28	9.30	16	11.10		
	54	SBWP	20	10.40				
	57	S	40	10.90	20	15.50		
2"	60	SBW	18	12.30	16	15.50		
	64	S	30	13.40				
	70	S						
2 1/2"	76	SBWP	12	18.40	8	20.40	8	30.70
3"	89	SBWP	8	23.60	8	27.70	6	34.50
	102	S						
	108	S	10	24.30	10	30.90	7	38.30
	110	S						
4"	114	SBW	10	32.30	8	33.90		
4"	114	S					6	38.70
4 1/2"	127	S						
	133	S	8	37.10	6	42.80	5	71.30
5"	140	S	7	41.90	6	49.60	4	73.80
	159	S	5	55.70				
6"	168	S	5	68.10	5	79.90	3	125.70
	219	S	3	129.20	2	138.70		

Keine Lagerware, Lieferfrist anfragen

**Qualität:** PIR-Hartschaum Bogen Universal ca. 33 kg/m<sup>3</sup>  
**Verpackung:** Karton  
**Typ:** S= Schweissbogen  
 B= Gewindebogen  
 W= Gewindegewinkel  
 P= Pressfitting  
 SBWP= Universal-Bogen

Produkt

PVC Bogen 90° (zu KISODUR PIR Bogen Universal 90°)



Preise

Ø			Dämmschichtdicke in mm					
			20			30		
Zoll	mm	Typ	PVC-Typ	Stk/Kt	CHF/Stk	PVC-Typ	Skt/Kt	CHF/Stk
	15	SBWP	PB 17-20	440	2.50	PBW 17-30	240	3.10
(3/8")	17/18	SBWP	PB 17-20	440	2.50	PBW 17-30	240	3.10
(1/2")	21/22	SBWP	PB 21-20	360	2.50	PBW 21-30	260	3.40
(3/4")	27/28	SBWP	PB 27-20	300	3.10	PB 27-30	260	3.40
(1")	33	SBW	PB 33-20	240	3.10	PB 33-30	220	3.40
	35	SBWP	PB 33-20	240	3.10	PB 33-30	220	3.40
	38	S	PBW 17-30	240	3.10	PB 60-20	180	4.70
1 1/4"	42	SBWP	PBW 21-30	260	3.40	PB 21-40	160	5.00
1 1/2"	48	SBW	PB 48-20	240	3.40	PB 48-30	160	5.80
	54	SBWP	PB 33-30	220	3.40	PB 60-30	160	6.40
	57	S	PB 60-20	180	4.70	PB 60-30	160	6.40
2"	60	SBW	PB 60-20	180	4.70	PB 60-30	160	6.40
	64	S	PB 64-20	120	4.70	PBS 64-30	140	6.40
	70	S	PBS 70-20	140	5.50	PB 48-40	120	7.60
2 1/2"	76	SBWP	PB 60-30	160	6.40	PBW 76-30	100	9.80
3"	89	SBWP	PB 33-50	80	9.40	PBW 89-30	80	10.70
	102	S	PB 76-40	60	14.00	PBS 108-30	80	14.60
	108	S	PBS 89-30	80	12.60	PBS 108-30	80	14.60
	110	S	PB 76-40	60	14.00	PBS 108-30	80	14.60
4"	114	SBW	PB 76-40	60	14.00	PB 76-50	40	17.30
4"	114	S						
4 1/2"	127	S				PBS 133-30	40	18.10
	133	S	PBS 108-40	40	16.70	PBS 133-30	40	18.10
5"	140	S				PBS 108-50	40	19.20
	159	S				PBS 133-45	40	18.80
6"	168	S				PBS 133-50	60	22.80
	219	S				PBS 159-60	40	39.50

Keine Lagerware, Lieferfrist anfragen

Verpackung:

Karton

Typ:

S= Schweissbogen

B= Gewindebogen

W= Gewindewinkel

P= Pressfitting

SBWP= Universal-Bogen


**Preise**

Ø Zoll    mm    Typ			Dämmschichtdicke in mm					
			40			50		
			PCV-Typ	Stk/Kt	CHF/Stk	PVC-Typ	Stk/Kt	CHF/Stk
	15	SBWP	PB 33-30	220	3.40	PB 60-30	160	6.40
(3/8")	17/18	SBWP	PB 33-30	220	3.40	PB 60-30	160	6.40
(1/2")	21/22	SBWP	PB 21-40	160	5.00	PB 42-40	120	7.60
(3/4")	27/28	SBWP	PB 27-40	160	5.80	PBW 48-40	120	7.60
(1")	33	SBW	PB 33-40	160	6.40	PB 33-50	80	9.40
	35	SBWP	PB 33-40	160	6.40	PB 33-50	80	9.40
	38	S	PB 60-30	160	6.40			
1 1/4"	42	SBWP	PB 42-40	120	7.60	PB 42-50	80	10.90
1 1/2"	48	SBW	PBW 48-40	120	7.60	PBW 89-30	80	10.70
	54	SBWP	PB 60-40	80	9.80	PB 76-40	60	14.00
	57	S	PB 60-40	80	9.80	PB 76-40	60	14.00
2"	60	SBW	PB 42-50	80	10.90	PB 60-50	60	12.80
	64	S	PBS 70-40	80	11.00	PBS 70-50	60	14.80
	70	S	PBS 70-40	80	11.00	PBS 70-50	60	14.80
2 1/2"	76	SBWP	PB 76-40	60	14.00	PB 76-50	40	17.30
3"	89	SBWP	PBW 89-40	40	18.60	PB 89-50	40	17.30
	102	S						
	108	S	PBS 108-40	40	16.70	PBS 108-50	40	19.20
	110	S	PBS 114-40	40	21.70			
4"	114	SBW	PBW 114-40	40	21.70	PBW 114-50	40	25.00
4"	114	S						
4 1/2"	127	S	PBS 133-40	40	20.80			
	133	S	PBS 133-40	40	20.80	PBS 133-50	60	22.80
5"	140	S	PBS 108-60	40	23.10	PBS 140-50	60	24.00
	159	S	PBS 140-50	60	24.00	PBS 140-60	40	32.10
6"	168	S	PBS 133-60	40	29.90	PBS 168-50	40	35.00
	219	S	PBS 194-60	40	56.30	PBS 219-50	40	56.30

■ Keine Lagerware, Lieferfrist anfragen

**Verpackung:**

Karton

**Typ:**

S= Schweissbogen

B= Gewindebogen

W= Gewindewinkel

P= Pressfitting

SBWP= Universal-Bogen



Produkt

PVC Bogen 90° (zu KISODUR PIR Bogen Universal 90°)



Preise

Ø			Dämmschichtdicke in mm					
			60			80		
Zoll	mm	Typ	PVC-Typ	Stk/Kt	CHF/Stk	PVC-Typ	Stk/Kt	CHF/Stk
	15	SBWP						
(3/8")	17/18	SBWP						
(1/2")	21/22	SBWP						
(3/4")	27/28	SBWP						
(1")	33	SBW						
	35	SBWP						
	38	S						
1 1/4"	42	SBWP						
1 1/2"	48	SBW	PBW 89-40	40	18.60			
	54	SBWP						
	57	S	PB 76-50	40	17.30			
2"	60	SBW	PB 89-50	40	17.30			
	64	S						
	70	S						
2 1/2"	76	SBWP	PBW 114-40	40	21.70	PBS 76-80	40	29.70
3"	89	SBWP	PBW 114-50	40	25.00	PBS 89-80	40	35.60
	102	S						
	108	S	PBS 108-60	40	23.10	PBS 108-80	40	40.00
	110	S						
4"	114	SBW	PBS 76-80	40	29.70			
4"	114	S				PBS 114-80	40	41.80
4 1/2"	127	S						
	133	S	PBS 133-60	40	29.90	PBS 133-80	40	44.20
5"	140	S	PBS 140-60	40	32.10	PBS 140-80	40	48.90
	159	S				PBS 159-80	40	54.50
6"	168	S	PBS 133-80	40	44.20	PBS 168-80	40	56.60
	219	S	PBS 219-60	40	65.20			

Keine Lagerware, Lieferfrist anfragen

Verpackung:

Karton

Typ:

S= Schweissbogen

B= Gewindebogen

W= Gewindewinkel

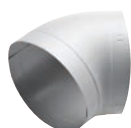
P= Pressfitting

SBWP= Universal-Bogen



Preise

Ø		Dämmschichtdicke in mm								
		20			30			40		
Zoll	mm	Typ	Stk/Kt	CHF/Stk	Typ	Stk/Kt	CHF/Stk	Typ	Stk/Kt	CHF/Stk
3/8"	17				27-25	250	2.60	48-25	180	4.50
1/2"	21	21-20	400	2.50	33-25	200	3.30	42-30	160	4.50
3/4"	27	27-20	300	2.50	27-30	250	3.40	60-25	160	5.30
1"	33	33-20	260	2.90	42-25	140	3.60	33-40	160	5.50
1 1/4"	42	33-25	200	3.30	42-30	160	4.50	60-30	160	6.10
1 1/2"	48	27-30	250	3.40	60-25	160	5.30	48-40	160	6.40
2"	60	42-30	160	4.50	60-30	160	6.10	60-40	160	8.40
2 1/2"	76	60-30	160	6.10	76-30	140	7.60	76-40	120	11.80
3"	89	48-40	160	6.40	89-30	140	8.50	89-40	100	16.00



Preise

Ø		Dämmschichtdicke in mm					
		50			60		
Zoll	mm	Typ	Stk/Kt	CHF/Stk	Typ	Stk/Kt	CHF/Stk
3/8"	17						
1/2"	21	60-30	160	6.10	60-40	160	8.40
3/4"	27	48-40	160	6.40	89-30	140	8.50
1"	33	76-30	140	7.60	76-40	120	11.80
1 1/4"	42	60-40	160	8.40	60-50	140	12.70
1 1/2"	48	89-30	140	8.50	89-40	100	16.00
2"	60	60-50	140	12.70			
2 1/2"	76	76-50	100	13.00			
3"	89	89-50	100	16.00			

Produkt

PVC Folie



Preise

Kern ø mm	Dicke mm	Breite mm	m <sup>2</sup> /Rolle	m <sup>1</sup> /Rolle	Rollen/Palette	CHF/m <sup>2</sup> netto
45	0.30	1200	30	25	55	2.90
77	0.30	1200	30	25	35	2.90

Qualität: Hart PVC Folie mit Rollneigung, grau

Produkt

PVC Folien Zuschnitte



Preise

Rohrdurchmesser Zoll mm		Dämmschichtdicke in mm							
		20		30		40		50	
		Breite	CHF/Stk	Breite	CHF/Stk	Breite	CHF/Stk	Breite	CHF/Stk
3/8"	17	220	2.20	290	2.50	340	2.90	410	3.50
1/2"	21	240	2.30	300	2.50	350	2.90	410	3.50
3/4"	27	250	2.30	320	2.70	370	3.00	430	3.60
1"	33	270	2.40	340	2.90	390	3.20	450	3.70
	38	290	2.50	360	3.00	410	3.50	470	3.90
1 1/4"	42	300	2.50	360	3.00	420	3.60	490	4.00
	44	300	2.50	380	3.10	420	3.60	500	4.10
1 1/2"	48	320	2.70	400	3.20	440	3.70	500	4.10
	52	340	2.90	400	3.20	450	3.70	520	4.20
	54	340	2.90	420	3.60	460	3.80	520	4.20
	57	360	3.00	420	3.60	470	3.90	530	4.20
2"	60	360	3.00	430	3.60	470	3.90	540	4.50
	70	400	3.20	450	3.70	510	4.10	580	4.70
2 1/2"	76	420	3.60	470	3.90	520	4.20	590	4.70
	83	430	3.60	490	4.00	550	4.50	610	4.80
3"	89	450	3.70	520	4.20	570	4.60	630	5.00
	95	470	3.90	540	4.50	580	4.70	650	5.30
3 1/2"	102	490	4.00	560	4.60	620	5.00	680	5.40
	108	520	4.20	580	4.70	640	5.20	700	5.50
	110	520	4.20	580	4.70	640	5.20	710	5.60
4"	114	540	4.50	600	4.80	650	5.30	720	5.60
	121	560	4.60	620	5.00	680	5.40	740	5.70
4 1/2"	127	580	4.70	640	5.20	690	5.50	760	5.80
	133	600	4.80	660	5.40	710	5.60	780	5.80
5"	140	620	5.00	690	5.50	740	5.70	800	6.00
	159	690	5.50	730	5.70	800	6.00	860	6.30

Keine Lagerware, Lieferfrist anfragen

# Zubehör KISODUR

## Produkt Bindendraht



### Preise

Dicke mm	Ring à	CHF/Ring
0.8	2.5 kg	18.30

**Qualität:** Bindendraht, verzinkt

**Verpackung:** Ring

## Produkt Aluminium-Manschetten



### Preise

Dämmdicke mm	m <sup>1</sup> /Rolle	Rollen/Karton	CHF/Rolle
20	10	5	10.50
30	10	5	12.20
40	10	5	17.10
50	10	5	18.50
60	10	5	19.60

Keine Lagerware, Lieferfrist anfragen

**Verpackung:** Karton

## Produkt Quellschweissmittel



### Preise

Gebinde	l/Gebinde	Gebinde/Karton	CHF/Gebinde
Dose <sup>1)</sup>	1	5	22.50
Kanne <sup>1)</sup>	5		97.20

<sup>1)</sup> Exklusive VOC-Abgabe

**Verpackung:** Karton

## Produkt PVC Bogenband (nicht klebend)



### Preise

Breite mm	m <sup>1</sup> /Rolle	CHF/Rolle
20	10	3.70
30	10	5.00
50	10	7.00

**Qualität:** PVC-Bogenband, nicht klebend, hellgrau

**Verpackung:** Karton

## Produkt PVC Klebeband



### Preise

Breite mm	m <sup>1</sup> /Rolle	Rollen/Karton	CHF/Rolle netto
20	10	180	1.60
30	10	150	2.70
50	10	90	4.30
100	10	48	8.70

**Qualität:** PVC-Selbstklebeband Isograu

**Verpackung:** Karton

## Produkt Klebeband Alu



### Preise

Breite mm	m <sup>1</sup> /Rolle	Rollen/Karton	CHF/Rolle netto
50	50	24	9.00
75	100	16	12.60

**Qualität:** Aluminium-Klebeband, reinalu

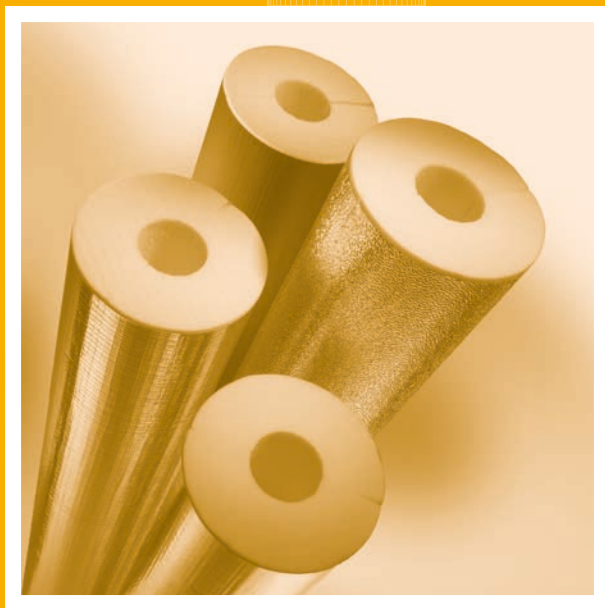
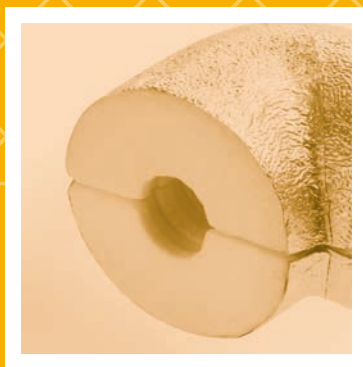
**Verpackung:** Karton







# swissporKISODUR Alu





# swissporKISODUR Alu

Nr.	Inhalt	Seite
3	swissporKISODUR Alu	24 – 36
4	Zubehör KISODUR Alu	37

Produkt			KISODUR PIR Alu Schalen
Nennwert Wärmeleitfähigkeit <sup>1)</sup>	$\lambda_D$	W/(m·K)	0.027
Brandverhalten / -gruppe			D <sub>L</sub> -S2,d0 / RF3
Diffusionsäquivalente Luftschichtdicke (Sperrwert)	$s_d$	m	≥ 1500

1) Die verbindliche Wärmeleitfähigkeit ist auf [www.swisspor.ch](http://www.swisspor.ch) unter Produkte der SIA-Bestätigung zu entnehmen.

#### Preise

Ø		Dämmschichtdicke in mm					
		20		30		40	
Zoll	mm	m <sup>1</sup> /Kt	CHF/m <sup>1</sup>	m <sup>1</sup> /Kt	CHF/m <sup>1</sup>	m <sup>1</sup> /Kt	CHF/m <sup>1</sup>
	15	70	10.40	39	14.10	24	17.80
	18	63	10.60	34	14.60	22	18.90
	22	58	11.50	32	15.30	20	19.90
	28	48	12.60	28	16.20	18	21.00
	35	39	14.30	24	17.80	15	23.70
1 1/4"	42	33	15.20	20	19.70	14	25.40
1 1/2"	48	28	16.90	18	21.00	12	27.00
	54	24	17.50	15	22.30	11	28.50
2"	60	22	18.40	14	23.80	11	30.20
	64	19	18.70	13	24.40	10	31.40
	67	15	19.00	12	24.70	9	31.90
2 1/2"	76	15	19.40	11	25.70	8	34.40
3"	89	12	22.10	9	28.10	6	37.20
	108	9	28.20	6	33.40	6	42.60
	110	9	28.20	6	33.40	6	42.60
4"	114	8	29.70	6	34.60	5	44.20
	127	6	34.50	5	41.00	3	50.90
5"	140	6	37.80	5	43.60	3	53.80
	159			3	48.80	2	58.70
6"	168			3	53.90	2	64.10
8"	219			2	70.80	2	83.40

 Keine Lagerware, Lieferzeit anfragen

**Qualität:** PIR-Hartschaum Alu kaschiert ca. 33 kg/m<sup>3</sup>  
**Format:** Länge 1000 mm  
**Verpackung:** Karton  
**Weitere Dimensionen:** auf Anfrage



Produkt		KISODUR PIR Alu Schalen	
Nennwert Wärmeleitfähigkeit <sup>1)</sup>	$\lambda_D$	W/(m·K)	0.027
Brandverhalten / -gruppe		D <sub>1</sub> -S2,d0 / RF3	
Diffusionsäquivalente Luftschichtdicke (Sperrwert)	$s_d$	m	≥ 1500

1) Die verbindliche Wärmeleitfähigkeit ist auf [www.swisspor.ch](http://www.swisspor.ch) unter Produkte der SIA-Bestätigung zu entnehmen.

#### Preise



Ø	Zoll	mm	Dämmschichtdicke in mm					
			50		60		80	
			m <sup>1</sup> /Kt	CHF/m <sup>1</sup>	m <sup>1</sup> /Kt	CHF/m <sup>1</sup>	m <sup>1</sup> /Kt	CHF/m <sup>1</sup>
		15						
		18						
		22	14	26.40				
		28	12	28.30	9	33.90		
		35	11	30.20	8	41.60		
	1 1/4"	42	11	33.00	7	42.50		
	1 1/2"	48	9	34.30	6	43.50		
		54	8	38.30	6	44.40	4	59.20
	2"	60	8	39.50	6	46.00	4	61.30
		64	7	40.50	6	48.10		
		67	6	40.80	6	48.80		
	2 1/2"	76	6	42.30	6	50.60	2	69.10
	3"	89	6	48.00	4	53.80	2	76.60
		108	4	54.60	3	60.40	2	87.50
		110	4	54.60	3	60.40	2	87.50
	4"	114	4	56.20	3	61.50	2	88.00
		127	3	61.10	2	65.30	2	90.70
	5"	140	3	65.60	2	76.70	2	100.40
		159	2	73.60	2	84.30	1	107.50
	6"	168	2	77.80	2	89.70	1	123.40
	8"	219	1	100.40	1	117.20	1	140.40

Keine Lagerware, Lieferfrist anfragen

**Qualität:** PIR-Hartschaum Alu kaschiert ca. 33 kg/m<sup>3</sup>  
**Format:** Länge 1000 mm  
**Verpackung:** Karton  
**Weitere Dimensionen:** auf Anfrage

Produkt			KISODUR PIR Alu Schalen Gitter
Nennwert Wärmeleitfähigkeit <sup>1)</sup>	$\lambda_D$	W/(m·K)	0.027
Brandverhalten / -gruppe			D <sub>L</sub> -S2,d0 / RF3
Diffusionsäquivalente Luftschichtdicke (Sperrwert)	$s_d$	m	≥ 1500

1) Die verbindliche Wärmeleitfähigkeit ist auf [www.swisspor.ch](http://www.swisspor.ch) unter Produkte der SIA-Bestätigung zu entnehmen.

#### Preise

Ø		Dämmschichtdicke in mm					
		20		30		40	
		m <sup>1</sup> /Kt	CHF/m <sup>1</sup>	m <sup>1</sup> /Kt	CHF/m <sup>1</sup>	m <sup>1</sup> /Kt	CHF/m <sup>1</sup>
Zoll	mm						
	15	70	10.40	39	14.10	24	17.80
	18	63	10.60	34	14.60	22	18.90
	22	58	11.50	32	15.30	20	19.90
	28	48	12.60	28	16.20	18	21.00
	35	39	14.30	24	17.80	15	23.70
1 1/4"	42	33	15.20	20	19.70	14	25.40
1 1/2"	48	28	16.90	18	21.00	12	27.00
	54	24	17.50	15	22.30	11	28.50
2"	60	22	18.40	14	23.80	11	30.20
	64	19	18.70	13	24.40	10	31.40
	67	15	19.00	12	24.70	9	31.90
2 1/2"	76	15	19.40	11	25.70	8	34.40
3"	89	12	22.10	9	28.10	6	37.20
	108	9	28.20	6	33.40	6	42.60
	110	9	28.20	6	33.40	6	42.60
4"	114	8	29.70	6	34.60	5	44.20
	127	6	34.50	5	41.00	3	50.90
5"	140	6	37.80	5	43.60	3	53.80
	159			3	48.80	2	58.70
6"	168			3	53.90	2	64.10
8"	219			2	70.80	2	83.40

Keine Lagerware, Lieferzeit anfragen

**Qualität:** PIR-Hartschaum Alu kaschiert ca. 33 kg/m<sup>3</sup>  
**Format:** Länge 1000 mm  
**Verpackung:** Karton  
**Weitere Dimensionen:** auf Anfrage

Produkt			KISODUR PIR Alu Schalen Gitter
Nennwert Wärmeleitfähigkeit <sup>1)</sup>	$\lambda_D$	W/(m·K)	0.027
Brandverhalten / -gruppe			D <sub>1</sub> -S2,d0 / RF3
Diffusionsäquivalente Luftschichtdicke (Sperrwert)	$s_d$	m	≥ 1500

1) Die verbindliche Wärmeleitfähigkeit ist auf [www.swisspor.ch](http://www.swisspor.ch) unter Produkte der SIA-Bestätigung zu entnehmen.

#### Preise

Ø		Dämmschichtdicke in mm					
		50		60		80	
Zoll	mm	m <sup>1</sup> /Kt	CHF/m <sup>1</sup>	m <sup>1</sup> /Kt	CHF/m <sup>1</sup>	m <sup>1</sup> /Kt	CHF/m <sup>1</sup>
	15						
	18						
	22	14	26.40				
	28	12	28.30	9	33.90		
	35	11	30.20	8	41.60		
1 1/4"	42	11	33.00	7	42.50		
1 1/2"	48	9	34.30	6	43.50		
	54	8	38.30	6	44.40	4	59.20
2"	60	8	39.50	6	46.00	4	61.30
	64	7	40.50	6	48.10		
	67	6	40.80	6	48.80		
2 1/2"	76	6	42.30	6	50.60	2	69.10
3"	89	6	48.00	4	53.80	2	76.60
	108	4	54.60	3	60.40	2	87.50
	110	4	54.60	3	60.40	2	87.50
4"	114	4	56.20	3	61.50	2	88.00
	127	3	61.10	2	65.30	2	90.70
5"	140	3	65.60	2	76.70	2	100.40
	159	2	73.60	2	84.30	1	107.50
6"	168	2	77.80	2	89.70	1	123.40
8"	219	1	100.40	1	117.20	1	140.40

 Keine Lagerware, Lieferfrist anfragen

**Qualität:** PIR-Hartschaum Alu kaschiert ca. 33 kg/m<sup>3</sup>  
**Format:** Länge 1000 mm  
**Verpackung:** Karton  
**Weitere Dimensionen:** auf Anfrage

Produkt			KISODUR PIR Alu Schalen Grobkorn
Nennwert Wärmeleitfähigkeit <sup>1)</sup>	$\lambda_D$	W/(m·K)	0.027
Brandverhalten / -gruppe			D <sub>L</sub> -S2,d0 / RF3
Diffusionsäquivalente Luftschichtdicke (Sperrwert)	$s_d$	m	≥ 1500

1) Die verbindliche Wärmeleitfähigkeit ist auf [www.swisspor.ch](http://www.swisspor.ch) unter Produkte der SIA-Bestätigung zu entnehmen.

#### Preise

Ø		Dämmschichtdicke in mm					
		20		30		40	
Zoll	mm	m <sup>1</sup> /Kt	CHF/m <sup>1</sup>	m <sup>1</sup> /Kt	CHF/m <sup>1</sup>	m <sup>1</sup> /Kt	CHF/m <sup>1</sup>
	15	70	10.90	39	14.80	24	18.80
	18	63	11.10	34	15.30	22	19.90
	22	58	12.10	32	16.00	20	20.90
	28	48	13.40	28	17.00	18	22.00
	35	39	15.00	24	18.80	15	24.90
1 1/4"	42	33	15.90	20	20.80	14	26.60
1 1/2"	48	28	17.70	18	22.00	12	28.30
	54	24	18.40	15	23.40	11	29.90
2"	60	22	19.30	14	25.00	11	31.80
	64	19	19.60	13	25.60	10	32.90
	67	15	20.00	12	25.90	9	33.40
2 1/2"	76	15	20.50	11	27.00	8	36.10
3"	89	12	23.20	9	29.50	6	39.10
	108	9	29.60	6	35.20	6	44.70
	110	9	29.60	6	35.20	6	44.70
4"	114	8	31.30	6	36.30	5	46.50
	127	6	36.20	5	43.10	3	53.40
5"	140	6	39.80	5	45.80	3	56.50
	159			3	51.30	2	61.70
6"	168			3	56.60	2	67.30
8"	219			2	74.30	2	87.60

Keine Lagerware, Lieferzeit anfragen

**Qualität:** PIR-Hartschaum Alu kaschiert ca. 33 kg/m<sup>3</sup>  
**Format:** Länge 1000 mm  
**Verpackung:** Karton  
**Weitere Dimensionen:** auf Anfrage

Produkt			KISODUR PIR Alu Schalen Grobkorn
Nennwert Wärmeleitfähigkeit <sup>1)</sup>	$\lambda_D$	W/(m·K)	0.027
Brandverhalten / -gruppe			D <sub>1</sub> -S2,d0 / RF3
Diffusionsäquivalente Luftschichtdicke (Sperrwert)	$s_d$	m	≥ 1500

1) Die verbindliche Wärmeleitfähigkeit ist auf [www.swisspor.ch](http://www.swisspor.ch) unter Produkte der SIA-Bestätigung zu entnehmen.

#### Preise

Ø		Dämmschichtdicke in mm					
		50		60		80	
Zoll	mm	m <sup>1</sup> /Kt	CHF/m <sup>1</sup>	m <sup>1</sup> /Kt	CHF/m <sup>1</sup>	m <sup>1</sup> /Kt	CHF/m <sup>1</sup>
	15						
	18						
	22	14	27.80				
	28	12	29.70	9	35.70		
	35	11	31.80	8	42.90		
1 1/4"	42	11	34.70	7	44.60		
1 1/2"	48	9	36.00	6	45.70		
	54	8	40.30	6	46.70	4	62.20
2"	60	8	41.40	6	48.20	4	64.30
	64	7	42.60	6	50.70		
	67	6	42.90	6	51.30		
2 1/2"	76	6	44.30	6	53.00	2	72.60
3"	89	6	50.60	4	56.50	2	80.40
	108	4	57.40	3	63.40	2	91.90
	110	4	57.40	3	63.40	2	91.90
4"	114	4	58.90	3	64.50	2	92.50
	127	3	64.00	2	68.70	2	95.20
5"	140	3	68.90	2	80.50	2	105.50
	159	2	77.30	2	88.60	1	112.90
6"	168	2	81.70	2	94.30	1	129.50
8"	219	1	105.50	1	123.10	1	147.40

Keine Lagerware, Lieferfrist anfragen

**Qualität:** PIR-Hartschaum Alu kaschiert ca. 33 kg/m<sup>3</sup>  
**Format:** Länge 1000 mm  
**Verpackung:** Karton  
**Weitere Dimensionen:** auf Anfrage

Produkt			KISODUR PIR Alu Schalen Gitter schwarz
Nennwert Wärmeleitfähigkeit <sup>1)</sup>	$\lambda_D$	W/(m·K)	0.027
Brandverhalten / -gruppe			D <sub>L</sub> -S2,d0 / RF3
Diffusionsäquivalente Luftschichtdicke (Sperrwert)	$s_d$	m	≥ 1500

1) Die verbindliche Wärmeleitfähigkeit ist auf [www.swisspor.ch](http://www.swisspor.ch) unter Produkte der SIA-Bestätigung zu entnehmen.

#### Preise

Ø		Dämmschichtdicke in mm					
		20		30		40	
Zoll	mm	m <sup>1</sup> /Kt	CHF/m <sup>1</sup>	m <sup>1</sup> /Kt	CHF/m <sup>1</sup>	m <sup>1</sup> /Kt	CHF/m <sup>1</sup>
	15	70	11.20	39	15.20	22	19.30
	18	63	11.40	34	15.70	22	20.40
	22	58	12.40	32	16.60	20	21.50
	28	48	13.80	28	17.50	18	22.60
	35	39	15.40	24	19.30	15	25.60
1 1/4"	42	33	16.40	20	21.30	14	27.30
1 1/2"	48	28	18.20	18	22.60	12	29.30
	54	24	18.90	15	24.20	11	30.80
2"	60	22	19.80	14	25.70	11	32.60
	64	19	20.10	13	26.30	10	33.80
	67	15	20.50	12	26.60	9	34.40
2 1/2"	76	15	21.00	11	27.80	8	37.10
3"	89	12	24.00	9	30.30	6	40.20
	108	9	30.50	6	36.20	5	46.00
	110	9	30.50	6	36.20	5	46.00
4"	114	8	32.10	6	37.30	5	47.80
	127	6	37.20	5	44.20	3	54.90
5"	140	6	40.90	5	47.10	3	58.10
	159			3	52.70	2	63.40
6"	168			3	58.20	2	69.30
8"	219			2	76.50	2	90.10

Keine Lagerware, Lieferzeit anfragen

**Qualität:** PIR-Hartschaum Alu kaschiert ca. 33 kg/m<sup>3</sup>  
**Format:** Länge 1000 mm  
**Verpackung:** Karton  
**Weitere Dimensionen:** auf Anfrage

Produkt			KISODUR PIR Alu Schalen Gitter schwarz
Nennwert Wärmeleitfähigkeit <sup>1)</sup>	$\lambda_D$	W/(m·K)	0.027
Brandverhalten / -gruppe			D <sub>1</sub> -S2,d0 / RF3
Diffusionsäquivalente Luftschichtdicke (Sperrwert)	$s_d$	m	≥ 1500

1) Die verbindliche Wärmeleitfähigkeit ist auf [www.swisspor.ch](http://www.swisspor.ch) unter Produkte der SIA-Bestätigung zu entnehmen.

#### Preise

Ø		Dämmschichtdicke in mm					
		50		60		80	
Zoll	mm	m <sup>1</sup> /Kt	CHF/m <sup>1</sup>	m <sup>1</sup> /Kt	CHF/m <sup>1</sup>	m <sup>1</sup> /Kt	CHF/m <sup>1</sup>
	15						
	18						
	22	14	28.50				
	28	12	30.60	9	36.80		
	35	12	32.60	8	45.00		
1 1/4"	42	11	35.70	7	45.80		
1 1/2"	48	9	37.00	6	47.00		
	54	8	41.40	6	48.00	4	64.70
2"	60	8	42.60	6	49.50	4	65.60
	64	7	43.70	6	52.00		
	67	6	44.00	6	52.70		
2 1/2"	76	6	45.60	5	54.60	2	74.60
3"	89	6	51.90	4	58.10	2	82.70
	108	4	59.00	3	65.20	2	94.50
	110	4	59.00	3	65.20	2	94.50
4"	114	4	60.80	3	66.40	2	95.00
	127	3	66.00	2	70.50	2	98.00
5"	140	3	70.80	2	82.80	2	108.60
	159	2	79.50	2	91.00	1	116.10
6"	168	2	84.00	2	96.80	1	133.10
8"	219	1	108.60	1	126.50	1	151.60

Keine Lagerware, Lieferfrist anfragen

**Qualität:** PIR-Hartschaum Alu kaschiert ca. 33 kg/m<sup>3</sup>  
**Format:** Länge 1000 mm  
**Verpackung:** Karton  
**Weitere Dimensionen:** auf Anfrage

Produkt			KISODUR PIR Alu Bogen Universal 90°
Nennwert Wärmeleitfähigkeit <sup>1)</sup>	$\lambda_D$	W/(m·K)	0.027
Brandverhalten / -gruppe			D <sub>L</sub> -S2,d0 / RF3
Diffusionsäquivalente Luftschichtdicke (Sperrwert)	$s_d$	m	≥ 1500

1) Die verbindliche Wärmeleitfähigkeit ist auf [www.swisspor.ch](http://www.swisspor.ch) unter Produkte der SIA-Bestätigung zu entnehmen.

#### Preise



Ø			Dämmschichtdicke in mm					
			20	30	40	50	60	80
Zoll	mm	Typ	CHF/Stk	CHF/Stk	CHF/Stk	CHF/Stk	CHF/Stk	CHF/Stk
	15	SBWP	16.70	18.60	24.60			
(3/8")	17/18	SBWP	16.70	18.60	24.60			
(1/2")	21/22	SBWP	16.90	18.70	24.90			
(3/4")	27/28	SBWP	17.10	20.70	25.50			
(1")	33/35	SBWP	18.30	21.10	25.80	32.00		
	38	S	18.50	23.00	26.00			
1 1/4"	42	SBWP	18.70	25.30	26.50	33.00		
1 1/2"	48	SBW	21.10	26.00	31.70	33.60		
	54	SBWP	21.80	26.70	32.60	39.40		
	57	S	25.00	27.20	33.20	39.80	44.90	
2"	60	SBW	25.50	27.70	33.50	40.30	45.70	
	64	S		28.20	34.40	41.30		
	70	S	27.20	29.90				
2 1/2"	76	SBWP	31.80	35.00	41.40	44.10	50.80	56.60
3"	89	SBWP	33.60	38.30	45.70	48.90	59.40	69.30
	102	S	37.90					
	108	S	40.20	48.00	54.00	61.50	69.40	89.80
	110	S	40.20	48.00	54.00			
4"	114	SBW	42.60	52.30	57.80	74.10	82.20	
4"	114	S						93.60
4 1/2"	127	S	56.10	58.40	69.60			
	133	S		61.20	72.80	76.60	87.00	113.30
5"	140	S		64.20	76.20	80.70	91.60	119.20
	159	S	76.50	80.40		105.20		
6"	168	S		95.70	107.30	112.60	125.60	177.90
8"	219	S		164.00	177.50	181.20	192.60	

Keine Lagerware, Lieferfrist anfragen

**Qualität:** PIR-Hartschaum Bogen-Universal Alu kaschiert ca. 33 kg/m<sup>3</sup>  
**Verpackung:** Karton  
**Typ:** S= Schweissbogen  
B= Gewindebogen  
W= Gewindewinkel  
P= Pressfitting  
SBWP= Universal-Bogen  
**Preisbasis:** Bei Bezug von weniger als 20 Stk. pro Grösse / +15 % Zuschlag



Produkt			KISODUR PIR Alu Bogen Gitter Universal 90°
Nennwert Wärmeleitfähigkeit <sup>1)</sup>	$\lambda_D$	W/(m·K)	0.027
Brandverhalten / -gruppe			D <sub>1</sub> -S2,d0 / RF3
Diffusionsäquivalente Luftschichtdicke (Sperrwert)	$s_d$	m	≥ 1500

1) Die verbindliche Wärmeleitfähigkeit ist auf [www.swisspor.ch](http://www.swisspor.ch) unter Produkte der SIA-Bestätigung zu entnehmen.

#### Preise



			Dämmschichtdicke in mm					
			20	30	40	50	60	80
Ø	mm	Typ	CHF/Stk	CHF/Stk	CHF/Stk	CHF/Stk	CHF/Stk	CHF/Stk
	15	SBWP	16.70	18.60	24.60			
( <sup>3</sup> / <sub>8</sub> "	17/18	SBWP	16.70	18.60	24.60			
( <sup>1</sup> / <sub>2</sub> "	21/22	SBWP	16.90	18.70	24.90			
( <sup>3</sup> / <sub>4</sub> "	27/28	SBWP	17.10	20.70	25.50			
(1"	33/35	SBWP	18.30	21.10	25.80	32.00		
	38	S	18.50	23.00	26.00			
1 <sup>1</sup> / <sub>4</sub> "	42	SBWP	18.70	25.30	26.50	33.00		
1 <sup>1</sup> / <sub>2</sub> "	48	SBW	21.10	26.00	31.70	33.60		
	54	SBWP	21.80	26.70	32.60	39.40		
	57	S	25.00	27.20	34.20	39.80	44.90	
2"	60	SBW	25.50	27.70	33.50	40.30	45.70	
	64	S		28.20	34.40	41.30		
	70	S	27.20	29.90				
2 <sup>1</sup> / <sub>2</sub> "	76	SBWP	31.80	35.00	41.40	44.10	50.80	56.60
3"	89	SBWP	33.60	38.30	45.70	48.90	59.40	69.30
	102	S	37.90					
	108	S	40.20	48.00	54.00	61.50	69.40	89.80
	110	S	40.20	48.00	54.00			
4"	114	SBW	42.60	52.30	57.80	74.10	82.20	
4"	114	S						93.60
4 <sup>1</sup> / <sub>2</sub> "	127	S	56.10	58.40	69.60			
	133	S		61.20	72.80	76.60	87.00	113.30
5"	140	S		64.20	76.20	80.70	91.60	119.20
	159	S	76.50	80.40		105.20		
6"	168	S		95.70	107.30	112.60	125.60	177.90
8"	219	S		164.00	177.50	181.20	192.60	

Keine Lagerware, Lieferfrist anfragen

**Qualität:** PIR-Hartschaum Bogen-Universal Alu kaschiert ca. 33 kg/m<sup>3</sup>  
**Verpackung:** Karton  
**Typ:** S= Schweissbogen  
 B= Gewindebogen  
 W= Gewindewinkel  
 P= Pressfitting  
 SBWP= Universal-Bogen  
**Preisbasis:** Bei Bezug von weniger als 20 Stk. pro Grösse / +15 % Zuschlag

Produkt				KISODUR PIR Alu Bogen Grobkorn Universal 90°
Nennwert Wärmeleitfähigkeit <sup>1)</sup>	$\lambda_D$	W/(m·K)		0.027
Brandverhalten / -gruppe				D <sub>L</sub> -S2,d0 / RF3
Diffusionsäquivalente Luftschichtdicke (Sperrwert)	$s_d$	m		≥ 1500

1) Die verbindliche Wärmeleitfähigkeit ist auf [www.swisspor.ch](http://www.swisspor.ch) unter Produkte der SIA-Bestätigung zu entnehmen.

#### Preise



Ø			Dämmschichtdicke in mm					
			20	30	40	50	60	80
Zoll	mm	Typ	CHF/Stk	CHF/Stk	CHF/Stk	CHF/Stk	CHF/Stk	CHF/Stk
15	SBWP		17.50	19.50	25.80			
(3/8")	17/18	SBWP	17.50	19.50	25.80			
(1/2")	21/22	SBWP	17.70	19.60	26.10			
(3/4")	27/28	SBWP	18.00	21.70	26.70			
(1")	33/35	SBWP	19.20	22.10	27.00	33.60		
38	S		19.40	24.00	27.50			
1 1/4"	42	SBWP	19.60	26.50	27.80	34.80		
1 1/2"	48	SBW	22.10	27.30	33.30	35.30		
	54	SBWP	23.00	28.10	34.40	41.30		
	57	S	25.30	28.60	34.70	41.80	46.90	
2"	60	SBW	26.70	29.20	35.20	42.20	47.90	
	64	S		29.70	36.10	43.40		
	70	S	28.70	31.30				
2 1/2"	76	SBWP	33.40	36.70	43.50	46.30	53.20	59.40
3"	89	SBWP	35.30	40.20	47.90	51.40	62.40	72.70
	102	S	39.80					
	108	S	42.10	50.50	56.70	64.60	72.80	94.20
	110	S	42.10	50.50	56.70			
4"	114	SBW	44.90	55.00	60.80	77.80	86.40	
4"	114	S						98.30
4 1/2"	127	S	57.80	61.40	73.00			
	133	S		64.10	76.00	80.40	91.30	118.80
5"	140	S		67.40	80.00	84.70	96.10	125.20
	159	S	79.10	84.50		110.50		
6"	168	S		100.50	112.70	118.20	131.80	186.90
8"	219	S		172.20	186.40	190.20	202.30	

Keine Lagerware, Lieferfrist anfragen

**Qualität:** PIR-Hartschaum Bogen-Universal Alu kaschiert ca. 33 kg/m<sup>3</sup>  
**Verpackung:** Karton  
**Typ:** S= Schweissbogen  
 B= Gewindebogen  
 W= Gewindegewinkel  
 P= Pressfitting  
 SBWP= Universal-Bogen  
**Preisbasis:** Bei Bezug von weniger als 20 Stk. pro Grösse / +15 % Zuschlag

Produkt			KISODUR PIR Alu Bogen Gitter schwarz Universal 90°
Nennwert Wärmeleitfähigkeit <sup>1)</sup>	$\lambda_D$	W/(m·K)	0.027
Brandverhalten / -gruppe			D <sub>1</sub> -S2,d0 / RF3
Diffusionsäquivalente Luftschichtdicke (Sperrwert)	$s_d$	m	≥ 1500

1) Die verbindliche Wärmeleitfähigkeit ist auf [www.swisspor.ch](http://www.swisspor.ch) unter Produkte der SIA-Bestätigung zu entnehmen.

#### Preise



			Dämmschichtdicke in mm					
			20	30	40	50	60	80
Ø	mm	Typ	CHF/Stk	CHF/Stk	CHF/Stk	CHF/Stk	CHF/Stk	CHF/Stk
	15	SBWP	18.10	20.00	26.50			
( <sup>3</sup> / <sub>8</sub> "	17/18	SBWP	18.10	20.00	26.50			
( <sup>1</sup> / <sub>2</sub> "	21/22	SBWP	18.40	20.10	26.80			
( <sup>3</sup> / <sub>4</sub> "	27/28	SBWP	18.60	22.30	27.50			
(1"	33/35	SBWP	19.70	22.70	27.80	34.70		
	38	S	19.90	24.70	28.40			
1 <sup>1</sup> / <sub>4</sub> "	42	SBWP	20.10	27.20	28.70	35.70		
1 <sup>1</sup> / <sub>2</sub> "	48	SBW	22.70	28.10	34.30	36.30		
	54	SBWP	23.70	29.00	35.30	42.40		
	57	S	26.00	29.40	35.70	43.00	48.30	
2"	60	SBW	27.50	30.00	36.20	43.50	49.30	
	64	S		30.50	37.00	44.70		
	70	S	29.50	32.20				
2 <sup>1</sup> / <sub>2</sub> "	76	SBWP	34.40	37.70	44.80	47.60	54.90	61.20
3"	89	SBWP	36.30	41.30	49.30	52.80	64.20	74.90
	102	S	41.00					
	108	S	43.40	51.90	58.30	66.40	74.90	97.10
	110	S	43.40	51.90	58.30			
4"	114	SBW	46.10	56.50	62.40	80.00	88.70	
4"	114	S						101.20
4 <sup>1</sup> / <sub>2</sub> "	127	S	59.60	63.10	75.20			
	133	S		66.00	78.20	82.80	94.00	122.40
5"	140	S		69.30	82.30	87.10	98.80	128.90
	159	S	81.40	86.90		113.60		
6"	168	S		103.40	115.80	121.60	135.70	192.50
8"	219	S		177.10	191.70	195.60	208.00	

Keine Lagerware, Lieferfrist anfragen

**Qualität:** PIR-Hartschaum Bogen-Universal Alu kaschiert ca. 33 kg/m<sup>3</sup>  
**Verpackung:** Karton  
**Typ:** S= Schweissbogen  
 B= Gewindebogen  
 W= Gewindewinkel  
 P= Pressfitting  
 SBWP= Universal-Bogen  
**Preisbasis:** Bei Bezug von weniger als 20 Stk. pro Grösse / +15 % Zuschlag

Produkt

Rein-Alu Bogen 90° Grobkorn (zu KISODUR PIR Bogen Universal 90°)



Preise

Ø		Dämmschichtdicke in mm								
		20			30			40		
		Typ	Stk/Kt	CHF/Stk	Typ	Stk/Kt	CHF/Stk	Typ	Stk/Kt	CHF/Stk
	18	18-20	100	3.60	18-30	50	4.50	18-40	40	5.10
	22	22-20	100	3.70	22-30	50	4.50	22-40	40	5.10
	28	28-20	100	3.90	28-30	50	4.60	28-40	40	5.20
(1")	35	35-20	100	4.10	35-30	50	4.80	35-40	40	5.80
	38	22-30	100	4.50	38-30	50	5.10	38-40	40	6.10
1 1/4"	42	42-20	50	4.50	42-30	50	5.10	42-40	40	6.10
1 1/2"	48	48-20	50	4.60	48-30	50	5.20	48-40	40	7.30
	54				54-30	50	5.80	54-40	40	7.90
2"	60	60-20	50	5.10	60-30	50	5.80	60-40	40	7.90
	64	48-30	50	5.20	64-30	50	6.10	64-40	30	8.10
2 1/2"	76	60-30	50	5.80	76-30	30	7.50	76-40	25	10.70
3"	89	89-20	30	7.30	89-30	25	10.50	89-40	25	12.90
	102	89-30	25	10.50	102-30	25	11.70	89-50	20	16.90
	108	89-30	25	10.50	108-30	25	12.90	108-40	20	16.90
4"	114	102-30	25	11.70	114-30	25	13.80	114-40	15	16.90

Keine Lagerware, Lieferfrist anfragen

Produkt

Rein-Alu Bogen 90° Grobkorn (zu KISODUR PIR Bogen Universal 90°)



Preise

Ø		Dämmschichtdicke in mm					
		50			60		
		Typ	Stk/Kt	CHF/Stk	Typ	Stk/Kt	CHF/Stk
	18	42-40	40	6.10			
	22	42-40	40	6.10			
	28	28-50	40	7.30			
(1")	35	35-50	40	7.90			
	38						
1 1/4"	42	42-50	30	8.10	42-60	20	12.90
1 1/2"	48	48-50	30	10.70	48-60	20	12.90
	54	54-50	30	10.70	76-50	20	13.80
2"	60	60-50	25	10.70	60-60	20	13.80
	64	89-40	20	12.90	64-60	20	16.90
2 1/2"	76	76-50	20	13.80	76-60	20	16.90
3"	89	89-50	20	16.90	89-60	20	17.00
	102	108-50	15	17.00	108-60	10	21.40
	108	108-50	15	17.00	108-60	10	21.40
4"	114	140-40	15	22.30	114-60	10	23.50

Keine Lagerware, Lieferfrist anfragen

Verpackung:

Karton

# Zubehör KISODUR Alu

## Produkt Klebeband Alu (zu KISODUR PIR Alu Schalen)



Preise			
Breite mm	m <sup>1</sup> /Rolle	Rollen/Karton	CHF/Rolle netto
25	50	32	5.10
50	50	16	9.70
75	50	12	14.30

Keine Lagerware, Lieferfrist anfragen

## Produkt Klebeband Alu Gitter (zu KISODUR PIR Alu Schalen Gitter)



Preise			
Breite mm	m <sup>1</sup> /Rolle	Rollen/Karton	CHF/Rolle netto
25	50	48	6.00
50	50	24	6.30
75	50	16	9.10
100	50	12	11.80

Keine Lagerware, Lieferfrist anfragen

## Produkt Klebeband Alu Grobkorn (zu KISODUR PIR Alu Schalen Grobkorn)



Preise			
Breite mm	m <sup>1</sup> /Rolle	Rollen/Karton	CHF/Rolle netto
30	50	40	8.40
50	50	24	14.10

Keine Lagerware, Lieferfrist anfragen

## Produkt Klebeband Alu Gitter schwarz (zu KISODUR PIR Alu Schalen Gitter schwarz)



Preise			
Breite mm	m <sup>1</sup> /Rolle	Rollen/Karton	CHF/Rolle netto
25	50	48	8.50
50	50	24	14.50

Keine Lagerware, Lieferfrist anfragen

## Produkt AIROFOM Randstellstreifen weiss (PE-Streifen)

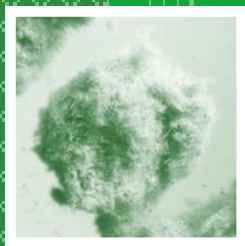
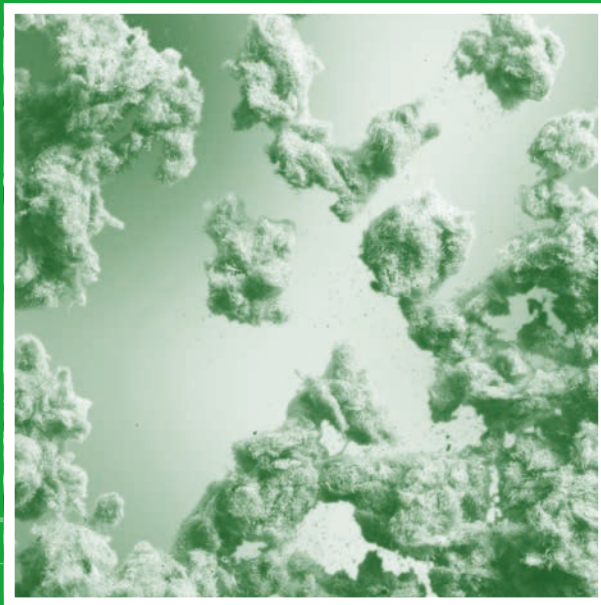


Preise				
Dicke mm	Breite mm	m <sup>1</sup> /Rolle	Rollen/Sack	CHF/100 m <sup>1</sup>
8	80	50	12	26.60

Keine Lagerware, Lieferfrist anfragen



# Wärmedämmung – Füllflocken







# Wärmedämmung–Füllflocken

Nr.	Inhalt	Seite
5	swissporROC	42

Produkt			ROC Füllflocken
Nennwert Wärmeleitfähigkeit <sup>1)</sup>	$\lambda_D$	W/(m·K)	0.038
Brandverhalten / -gruppe			A1 / RF1
max. Temperaturbelastbarkeit		°C	250
Schmelzpunkt		°C	≥ 1000

1) Die verbindliche Wärmeleitfähigkeit ist auf [www.swisspor.ch](http://www.swisspor.ch) unter Produkte der SIA-Bestätigung zu entnehmen.



#### Preise

kg/Sack	Sack/Palette	Kg/Palette	ROC Füllflocken CHF/Sack
14	30	420	37.70

**Qualität:** Steinwollegranulat, ca. 80 - 100 kg/m<sup>3</sup>  
**Verpackung:** PE-Säcke  
**Lieferung:** Lose in Säcken zu 14 kg oder auf Paletten in PE-Folie gestreicht





# Anhang





# Anhang

Nr.	Inhalt	Seite
<b>6</b>	Verkaufs- und Lieferbedingungen	48 – 49
<b>7</b>	Ortschaften mit Erschwerniszuschlag	50 – 51
<b>8</b>	Kontaktdaten/Kundendienst	52

# Verkaufs- und Lieferbedingungen

der swisspor AG, CH-6312 Steinhausen, nachfolgend kurz Lieferant genannt,

## 1. Angebote

Angebote verstehen sich generell und ohne besondere Hinweise freibleibend.

## 2. Preise

Die Preise verstehen sich exklusive MwSt. Preisänderungen bleiben ausdrücklich vorbehalten und erfordern keine Voranzeige, sofern sie durch Preiserhöhung von Rohstoffen, Zulieferanten, Transportkosten oder Wechselkursänderungen verursacht sind.

## 3. Liefertermine

Die Festsetzung von Lieferterminen erfolgt nach sorgfältigem Ermessen. Der Lieferant muss sich die Anpassung von Lieferterminen jedoch ausdrücklich vorbehalten. Nicht ausgeführte oder verspätete Lieferungen berechtigen den Käufer weder zum Rücktritt von seiner Bestellung noch zu irgendwelchen Ansprüchen, namentlich auf Schadenersatz und Verrechnung von Wartezeiten. Teillieferungen sind zulässig.

## 4. Lieferungen

4.1. Ohne anderslautende Vereinbarung wird die Versandart nach dem Ermessen des Lieferanten bestimmt. Die Ware reist auf Rechnung und Gefahr des Käufers. Der Ablad erfolgt durch den Warenempfänger.

4.2 Lieferungen ab Netto-Warenwert CHF 3'000.00 erfolgen franko LKW zugänglicher Baustelle, Lager oder Talbahnstation. Die Verkehrsabgaben (LSVA/Stauzuschlag, etc.) werden anteilmässig mit einem Strassentransportzuschlag (STZ) des Netto-Warenwertes verrechnet. Der jeweils aktuelle Strassentransportzuschlag (STZ) ist in den Nettopreislisten und den Vertriebsdokumenten ersichtlich.

Für Lieferungen mit einem Netto-Warenwert unter CHF 3'000.00 ohne Angabe der Lieferzeit wird zusätzlich ein Transportzuschlag von CHF 150.00 verrechnet. Für Lieferungen mit einem Netto-Warenwert unter CHF 3'000.00 mit Angabe von Fix-Terminen oder Lieferzeitfenster erhöht sich der Transportzuschlag auf CHF 180.00.

Für Lieferungen mit Fix-Terminen oder Lieferzeitfenster behalten wir uns aufgrund des erhöhten Verkehrsaufkommens und der gestiegenen Stautunden eine Liefergenauigkeit von +/- 1 Stunde vor. Für Express-Lieferungen, welche am Vortag nach 11.00 Uhr mit Fix-Terminen auf den Folgetag bestellt werden und im Rahmen unserer logistischen Möglichkeiten durchgeführt werden können, wird ein Express-Zuschlag von CHF 80.00 verrechnet. Gleiches gilt für alle Bestellungen mit Lieferung innerhalb des gleichen Tages.

Für Paketversand werden pro Paket CHF 30.00 verrechnet. Bei Abholungen ab Werk wird bei einem Netto-Warenwert unter CHF 750.00 ein Kleinfakturauschlag von CHF 30.00 verrechnet.

4.3 Für Lieferungen in Ortschaften gemäss Preisliste Seiten 50 – 51 wird ein Zuschlag von CHF 150.00 pro LKW verrechnet.

4.4 Lieferungen mit BIG MAMMA Preisliste Hochbau: Pro Pritsche werden CHF 75.00 verrechnet.

Lieferungen mit BIG MAMMA light Preisliste Hochbau: Pro Gebinde werden CHF 10.00 verrechnet, Mindestpauschale CHF 25.00 pro Bestellung.

Übersicht Logistikkosten:

Transportzuschlag Warenwert unter CHF 3'000.00	CHF 150.00
STZ Zuschlag (LSVA/Stauzuschlag, etc.)	siehe vom Warenwert Netto generell Punkt 4.2
Abholung unter CHF 750.00	CHF 30.00
Expresslieferung am Vortag nach 11.00 Uhr	CHF 80.00
Erschwerniszuschlag gemäss Liste	
Seiten 50 – 51	CHF 150.00
BIG MAMMA pro Pritsche	CHF 75.00
BIG MAMMA Light pro Gebinde:	CHF 10.00
BIG MAMMA Light Mindestpauschale bis 2 Gebinde:	CHF 25.00

4.5 Selbstablad: Der Ablad erfolgt durch den Warenempfänger. Falls am vereinbarten Lieferort und Lieferzeitpunkt seitens des Empfängers nicht für eine ordnungsgemässe Übernahme und Ablad gesorgt wird, werden die nachfolgenden Abladepauschalen verrechnet. Eine Haftung für Beschädigung, Vollständigkeit und Abladeort der Lieferung aus dem Abladevorgang selbst wird nicht übernommen.

Abladepauschalen: bis 40 m³ oder 15 Paletten CHF 200.00, ab 40 m³ oder 15 Paletten CHF 400.00.

4.6 EURO-Paletten werden generell mit CHF 20.00 pro Palette verrechnet und bei Rücknahme in einwandfreiem Zustand mit CHF 15.00 pro Palette vergütet. Für den Rücktransport von Paletten, in gleichem Umfang wie Paletten angeliefert wurden, fallen bei gleichzeitiger Materiallieferung keine zusätzlichen Versandkosten an. Werden mehr Paletten retour genommen als angeliefert, werden die zu viel retour gegebenen Paletten mit CHF 8.00 pro Palette vergütet. Müssen Paletten separat abgeholt werden, werden diese mit CHF 6.00 pro Palette vergütet und pauschal ein Frachtkostenanteil von CHF 150.00 in Rechnung gestellt. Grundsätzlich können nur so viele Paletten retour gegeben werden, wie geliefert wurden. Die swisspor AG führt für jeden Kunden eine Palettenkontrolle.

4.7 Die Lieferung erfolgt in ganzen Verpackungseinheiten. Werden ausnahmsweise angebrochene Verpackungseinheiten ausgeliefert, wird ein Zuschlag von CHF 40.00 verrechnet.

Übersicht Palettentausch und Handlingskosten:

Abladepauschale bei Selbstablad swisspor AG bis 40 m³	CHF 200.00
Abladepauschale bei Selbstablad swisspor AG bis 15 Paletten	CHF 200.00
Abladepauschale bei Selbstablad swisspor AG ab 40 m³	CHF 400.00
Abladepauschale bei Selbstablad swisspor AG ab 15 Paletten	CHF 400.00
EURO-Paletten Verrechnung generell pro Stück	CHF 20.00



Vergütung EURO-Paletten, einwandfreier Zustand pro Stück	CHF	15.00
Vergütung EURO-Paletten bei Rücknahme Mehrmenge	CHF	8.00
Vergütung EURO-Paletten bei separater Abholung	CHF	6.00
Frachtkostenanteil bei separater Abholung EURO-Paletten	CHF	150.00
Zuschlag angebrochene Verpackungseinheiten	CHF	40.00

## 5. Transport und Lagerung

swisspor Dämmstoffe sind vor direkter Sonneneinstrahlung und vor Feuchtigkeit zu schützen. Die Dämmstoffplatten sind auf einer sauberen, ebenen Fläche zu lagern. Für das Abdecken von Wärmedämmstoffen sind dunkle oder durchsichtige Folien zu vermeiden. swissporBIKUTOP / BIKUTOP LL Polymer- bzw. Elastomerbitumen-Dichtungsbahnen sind vor direkter Sonneneinstrahlung zu schützen. Übermässiger Wärmeeinfluss, > 30 °C, ist zu vermeiden. Zudem sind die Rollen trocken und stehend auf einer ebenen Unterlage zu lagern.

## 6. Reklamationen

Allfällige Mängel oder sonstige Unstimmungen hat der Käufer nach Warenempfang unverzüglich dem Lieferanten schriftlich zu rügen. Bei berechtigten Beanstandungen ist es dem Lieferanten freigestellt, kostenlos Ersatz oder Warengutschrift zum Netto-Warenwert zu leisten. Eine Haftung für Mangelfolgeschäden (z.B. Kostenersatz für Arbeiten oder Materialien anderer Baubeteiligter) oder sonstige Folgeschäden (insbesondere für Vermögensschäden, entgangener Gewinn wegen Betriebsausfall, etc.) übernimmt der Lieferant nur im Rahmen gesetzlicher Bestimmungen.

## 7. Retouren

Die Rücknahme von Ware bleibt eine Ausnahme und erfolgt nur bei vorgängigem Einverständnis der swisspor AG. Produkte welche die swisspor AG speziell auf Bestellung hergestellt oder eingekauft hat, werden nicht zurückgenommen. Für die Rücknahme muss die Ware in Originalverpackung und in einwandfreiem Zustand sein. Sämtliche mit einer Rücknahme verbundenen Kosten gehen zu Lasten des Bestellers. Sofern die swisspor AG nach Eingang der Ware den Neuzustand festgestellt hat, wird die Ware unter Abzug von 30 % vom Nettowarenwert, mind. jedoch CHF 150.00, gutgeschrieben.

## 8. Dienstleistungen

Zum Dienstleistungsangebot der swisspor AG gehört das Erstellen von Plänen in den Bereichen Gefälledämmung, VIP-Hochleistungsdämmung. Das initiale Erstellen sowie die erste Änderung der Pläne wird durch die swisspor AG kostenlos durchgeführt. Ab der zweiten Planänderung (Version 3) seitens Kunde erhebt die swisspor AG einen Dienstleistungszuschlag von CHF 85.00/Stunde, welcher in Rechnung gestellt wird.

## 9. Gewährleistung – Haftung

Die Garantie beginnt ab Baustellenabnahme der betroffenen Arbeitsgattungen, spätestens aber 6 Monate nach Auslieferung der Produkte

durch den Lieferanten. Der Käufer hat die qualitative und quantitative Korrektheit der Materiallieferung sofort nach Erhalt zu prüfen und allfällige Mängel oder sonstige Unstimmigkeiten unverzüglich dem Lieferanten schriftlich zu rügen. Für offene Mängel dauert die Garantiefrist (=Rügefrist) 2 Jahre, für verdeckte Mängel dauert die Garantiefrist (=Rügefrist) 5 Jahre, vorausgesetzt, dass der Käufer dem Lieferanten den Mangel sofort nach der Entdeckung rügt und auch die übrigen Anspruchsvoraussetzungen gegeben sind. Sämtliche Ansprüche verjähren spätestens innert 5 Jahren ab Baustellenabnahme der betroffenen Arbeitsgattungen, spätestens aber 66 Monate nach Auslieferung der Produkte durch den Lieferanten. Die swisspor Garantie in der zum Zeitpunkt der Auslieferung massgeblichen Version bildet Vertragsbestandteil dieser Verkaufs- und Lieferbedingungen.

## 10. Zahlungsbedingungen

Unsere Rechnungen sind zahlbar innert 30 Tagen nach Rechnungsdatum. Der Verkäufer ist befugt, unberechtigte Skontoabzüge nachzufordern. Wird die Zahlungsfrist überschritten, schuldet der Käufer dem Lieferanten ohne förmliche In-Verzug-Setzung vom Tage der Fälligkeit an 6 % Verzugszins. Informationen über die Zahlungsabwicklung können weitergeleitet und ausgewertet werden.

Die gelieferte Ware bleibt bis zu ihrer vollständigen Bezahlung unser Eigentum. Im Falle der Veräusserung tritt der Käufer alle gegenüber seinem Kunden entstandenen Ansprüche (inkl. Entgelt für Arbeitsleistungen) in Höhe des Wertes der Vorbehaltsware gemäss Rechnungsbetrag, an uns ab.

## 11. Materialauszüge

Die Angabe vom Durchschnittsverbrauchswert erfolgt ohne Gewähr. Vom Lieferanten erstellte Materialauszüge sind seitens des Käufers zu überprüfen und erfolgen auf dessen Risiko.

## 12. Geltungsbereich

Die vorliegenden Verkaufs- und Lieferbedingungen gelten bei Auftragserteilung, bzw. bei Offertstellung als übernommen und im Verhältnis zwischen dem Käufer und dem Lieferanten als akzeptiert.

## 13. Projekte und Vorstudien

Projekte und Vorstudien einschliesslich der Anfertigung von Mustern und Prototypen, welche vom Lieferanten auf Wunsch eines Interessenten aufgearbeitet werden, bleiben Eigentum des Lieferanten und dürfen nicht an Dritte abgegeben werden oder diesen zugänglich gemacht werden. Der Lieferant behält sich das Recht vor, für Projekte und Vorstudien usw. Rechnungen zu stellen.

## 14. Mehrlieferungen

Bei Zuschnitten und Sonderanfertigungen muss sich der Lieferant aus Gründen einer rationellen Fertigung eine Mehrlieferung bis 10 % der bestellten Menge vorbehalten.

## 15. Erfüllungsort und Gerichtsstand

Ausschliesslicher Gerichtsstand: CH-6312 Steinhausen (Kt. Zug). Anwendbares Recht: Schweizerisches Obligationenrecht, unter Ausschluss des Übereinkommens der Vereinten Nationen über Verträge über den internationalen Warenkauf.

## Ortschaften mit Erschwerniszuschlag

PLZ	Ort
1656	Jaun
1659	Flendruz
1660	La Lécherette
1669	Les Sciernes-d'Al-beuve
1820	Sonchaux
1824	Caux
1832	Chamby
1832	Villard-sur-Chamby
1833	Les Avants
1854	Leysin
1862	Les Mosses
1862	La Comballaz
1863	Le Sépey
1864	Vers l'Eglise
1865	Les Diablerets
1866	La Forclaz
1873	Val d'Illiez
1873	Champoussin
1873	Les Crosets
1874	Champéry
1875	Morgins
1882	Gryon
1884	Villars-sur-Ollon
1884	Arveyes
1884	Huémaz
1884	Bretaye
1885	Chesières
1899	Torgon
1905	Allesse
1905	Champex-d'Allesse
1911	Mayens-de-Chamoson
1911	Ovronnaz
1912	Dugny (Leytron)
1912	Montagnon (Leytron)
1912	Produit (Leytron)
1914	Auddes-sur-Riddes
1914	Isérables
1918	La Tzoumaz
1918	Mayens-de-Riddes
1922	Salvan
1922	Les Granges
1923	Le Trétien
1923	Les Marécottes
1925	Finhaut
1925	Le Châtelard VS
1927	Chemin
1928	Ravoire
1929	Trient
1933	Vens
1934	Bruson
1936	Verbier
1937	Somlaproz (Orsières)
1938	Champex-Lac
1942	Levron
1943	Praz-de-Fort
1944	La Fouly VS

PLZ	Ort
1945	Chandonne (Liddes)
1945	Chez Petit (Liddes)
1945	Dranse (Liddes)
1945	Fontaine Dessous (Liddes)
1945	Fontaine Dessus (Liddes)
1945	Fornex (Liddes)
1945	Les Moulins VS (Liddes)
1945	Liddes
1945	Palasuit (Liddes)
1945	Petit Vichères (Liddes)
1945	Rive Haute (Liddes)
1945	Vichères (Liddes)
1946	Bourg-St-Pierre
1948	Fionnay
1948	Lourtier
1948	Sarreyer
1961	Vernamiège
1965	Savièse
1965	Chandolin (Savièse)
1965	Diolly (Savièse)
1965	Drône (Savièse)
1965	Granois (Savièse)
1965	La Muraz (Savièse)
1965	Mayens-de-la-Zour (Savièse)
1965	Monteiller (Savièse)
1965	Ormône (Savièse)
1965	Roumaz (Savièse)
1965	St-Germain (Savièse)
1966	Ayent
1966	Argnou (Ayent)
1966	Blignou (Ayent)
1966	Botyre (Ayent)
1966	Fortunau (Ayent)
1966	La Place (Ayent)
1966	Luc (Ayent)
1966	Saxonne (Ayent)
1966	Signèse (Ayent)
1966	St-Romain (Ayent)
1966	Villa (Ayent)
1968	Mase
1969	St-Martin VS
1969	Liez
1969	Trogne
1969	Suen
1969	Eison
1971	Champlan (Grimisuat)
1971	Grimisuat
1972	Anzère
1973	Nax
1974	Arbaz
1975	St-Séverin
1975	Sensine
1975	Bluche
1976	Aven
1976	Daillon

PLZ	Ort
1976	Erde
1976	Premplöz
1977	Icogne
1978	Lens
1981	Vex
1982	Euseigne
1983	Evolène
1983	Lanna
1984	Les Haudères
1984	La Tour VS
1985	La Forclas VS
1985	La Sage
1985	Villa (Evolène)
1986	Arolla
1987	Héremence
1987	Mâche
1988	Thyon-Les Collons
1988	Thyon
1988	Les Collons
1991	Arvillard (Salins)
1991	Misériez (Salins)
1991	Pravidondaz (Salins)
1991	Salins
1991	Turin (Salins)
1992	Crête-à-l'Oeil (Les Agettes)
1992	Les Mayens-de-Sion
1992	Les Agettes
1992	La Vernaz
1993	Veysonnaz
1993	Clèbes
1996	Baar (Nendaz)
1996	Fey
1996	Condémines
1996	Saclentse
1996	Beuson (Nendaz)
1996	Bieudron (Nendaz)
1996	Brignon (Nendaz)
1997	Basse-Nendaz
1997	Haute-Nendaz
1997	Sornard
1997	Siviez
3712	Niesen Kulm
3801	Interlaken Ausgänge
3801	Eigergletscher
3801	Jungfrauoch
3818	Grindelwald
3823	Wengen
3823	Kleine Scheidegg
3825	Mürren
3826	Gimmelwald
3860	Brünig
3863	Gadmen
3863	Nessental
3864	Guttannen
3901	Rothwald
3905	Saas Almagell
3906	Saas Fee

PLZ	Ort
3907	Simplon Dorf
3907	Simplon Hospiz
3907	Gabi
3907	Gondo
3908	Saas Balen
3910	Saas Grund
3913	Rosswald
3914	Blatten b. Naters
3914	Belalp
3916	Ferden
3917	Goppenstein
3917	Kippel
3918	Wiler
3919	Blatten
3920	Zermatt *
3922	Eisten
3922	Kalpetran
3922	Stalden VS
3923	Törbel
3924	St. Niklaus VS
3924	Gasenried
3925	Grächen
3926	Embd
3927	Herbruggen
3928	Randa
3929	Täsch
3932	Visperterminen
3933	Staldenried
3934	Zeneggen
3935	Bürchen
3943	Eischoll
3944	Unterbäch VS
3947	Ergisch
3954	Leukerbad
3955	Albinen
3956	Guttet-Feschel
3957	Bratsch
3957	Erschmatt
3961	Vissoie
3961	St-Luc
3961	Chandolin
3961	Ayer
3961	Mission
3961	Zinal
3961	Grimentz
3961	St-Jean VS
3962	Montana-Vermala
3963	Crans-sur-Sierre
3963	Crans-Montana
3963	Montana
3963	Aminona
3967	Vercorin
3971	Chermignon
3971	Chermignon-d'en-Bas
3971	Ollon VS
3972	Miège
3973	Venthône

PLZ	Ort
3974	Mollens VS
3975	Randogne
3982	Bitsch
3983	Bister
3983	Filet
3983	Goppisberg
3983	Greich
3983	Mörel
3984	Fiesch
3984	Fieschertal
3985	Münster VS
3985	Geschinen
3986	Ried-Mörel
3987	Riederalp
3988	Ulrichen
3988	Obergesteln
3989	Biel VS
3989	Ritzingen
3989	Selkingen
3989	Niederwald
3989	Blitzingen
3991	Betten
3992	Bettmeralp
3993	Grenskiols
3994	Lax
3994	Martisberg
3995	Ernen
3995	Ausserbinn
3995	Mühlebach
3995	Steinhaus
3996	Binn
3997	Bellwald
3998	Reckingen VS
3998	Glurigen
3999	Oberwald
6544	Braggio
6545	Selma
6546	Cauco
6547	Augio
6548	Rossa
6549	Laura
6571	Indemini
6611	Mosogno
6611	Gresso
6611	Crana
6636	Frasco
6637	Sonogno
6663	Comologno
6663	Spruga
6663	Onsernone
6664	Vergeletto
6684	Campo
6684	Cimalmotto
6685	Bosco/Gurin
6690	Cavergho
6693	Broglio
6694	Prato-Sornico

PLZ	Ort
6695	Peccia
6695	Piano di Peccia
6696	Fusio
6718	Olivone
6872	Salorino
7026	Maladers
7027	Castiel
7027	Lüen
7027	Calfreisen
7028	St. Peter
7028	Pagig
7029	Peist
7050	Arosa
7050	Innerarosa
7056	Molinis
7057	Langwies
7057	Sapün
7058	Litzirüti
7063	Praden
7064	Tschiertschen
7082	Vaz/Oberbaz
7104	Versam
7104	Arezen
7106	Tenna
7107	Safien Platz
7108	Mura
7109	Thalkirch
7111	Pitasch
7112	Duvin
7113	Camuns
7114	Uors
7115	Surcasti
7116	Tersnaus
7116	St. Martin
7132	Vals
7133	Obersaxen Affeier
7134	Obersaxen Meierhof
7135	Obersaxen Giraniga
7136	Obersaxen Friggahüs
7137	Flond
7138	Surcuolm
7141	Luven
7142	Cumbel
7143	Morissen
7144	Vella
7145	Degen
7146	Vattiz
7147	Vignogn
7148	Lumbrein
7148	Surin
7149	Vrin
7184	Curaglia
7185	Platta
7186	Segnas
7186	Mompé Tujetsch
7187	Camischolas
7188	Sedrun

PLZ	Ort
7189	Rueras
7260	Davos Dorf
7265	Davos Wolfgang
7270	Davos Platz
7270	Davos Platz 1
7270	Davos 4
7270	Schatzalp
7272	Davos Clavadel
7276	Davos Frauenkirch
7277	Davos Glaris
7278	Davos Monstein
7312	Pfäfers
7313	St. Margrethenberg
7314	Vadura
7315	Vättis
7317	Valens
7317	Balen-Gassaura
7317	Vasön
7325	Schwendi im Weisstannental
7326	Weisstannen
7404	Feldis/Veulden
7431	Thusis Ausgänge
7431	Mutten
7431	Obermutten
7444	Ausserferrera
7445	Innerferrera
7446	Campsut-Cröt
7447	Cresta
7447	Am Bach
7448	Juf
7458	Mon
7459	Stierva
7462	Salouf
7463	Riom
7464	Parsonz
7477	Filisur
7482	Bergün/Bravuogn
7482	Preda
7482	Stugl/Stuls
7484	Latsch
7492	Alvaneu Dorf
7493	Schmitten
7494	Wiesen GR
7500	St. Moritz
7502	Bever
7503	Samedan
7504	Pontresina
7505	Celerina/Schlarigna
7512	Champfèr
7513	Silvaplana
7514	Sils/Segl Maria
7514	Fex
7515	Sils/Segl Baselgia
7516	Maloja
7517	Plaun da Lej
7522	La Punt-Chamues-ch
7523	Madulain

PLZ	Ort
7524	Zuoz
7525	S-chanf
7526	Cinuos-chel
7527	Brail
7530	Zernez
7532	Tschierv
7533	Fuldera
7534	Lü
7535	Valchava
7536	Sta. Maria Val Müstair
7537	Müstair
7542	Susch
7543	Lavin
7545	Guarda
7546	Ardez
7550	Scuol
7551	Ftan
7552	Vulpera
7553	Tarasp
7554	Sent
7554	Crusch
7556	Ramosch
7557	Vnà
7558	Strada
7559	Tschlin
7560	Martina
7562	Samnaun-Compatsch
7563	Samnaun Dorf
7602	Casaccia
7603	Vicosoprano
7604	Borgonovo
7605	Stampa
7606	Promontogno
7608	Castasegna
7610	Soglio
7710	Ospizio Bernina
7710	Alp Grüm
7741	S. Carlo
7742	Poschiavo
7742	Sfazù
7742	La Rösa
7743	Brusio
7743	Miralago
7744	Campocologno
7745	Li Curt
7746	Le Prese
7747	Viano
7748	Campascio

\* CHF 50.00 Bewilligungs-  
gebühr

## Kontakt Daten/Kundendienst

<b>Verkaufsleiter</b>	Peter Bachmann	079 609 17 66	<a href="mailto:peter.bachmann@swisspor.com">peter.bachmann@swisspor.com</a>
Projektmanager Haustechnik	Amos Zoldan	079 686 23 59	<a href="mailto:amos.zoldan@swisspor.com">amos.zoldan@swisspor.com</a>
Bestellungen			<a href="mailto:bestellungen@swisspor.com">bestellungen@swisspor.com</a>

Für allgemeine Auskünfte senden Sie uns ein E-Mail auf: [info@swisspor.com](mailto:info@swisspor.com)





**swisspor AG**

Bahnhofstrasse 50  
CH-6312 Steinhausen  
Tel. +41 56 678 98 98  
Fax +41 56 678 98 99  
[www.swisspor.ch](http://www.swisspor.ch)

**Verkauf**

swisspor AG  
Industriestrasse 559, CH-5623 Boswil  
Telefon +41 56 678 98 98  
Fax Bestellbüro +41 56 678 98 99  
Fax Preisfragen +41 56 678 98 90

**Technischer Support**

swisspor AG  
Industriestrasse 559  
CH-5623 Boswil  
Tel. +41 56 678 98 00  
Fax +41 56 678 98 01



Produkte und Leistungen der swisspor-Gruppe