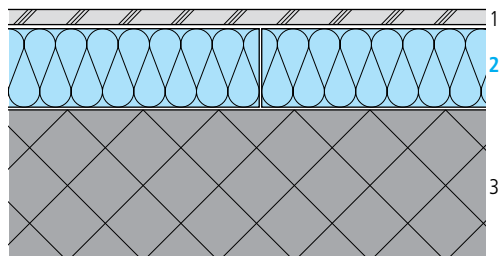


Dachboden über Stahlbetondecke für Abstellzwecke

swissporPIR Floor | *Alternativ: swissporPIR Premium Plus bzw. swissporPIR Alu bzw. swissporLAMBDA universell 029 bzw. swissporEPS 150 Boden*



Bauteildaten

Schicht/Bezeichnung	Dicke mm	Wärmeleitfähigkeit λ W/(m·K)
1 Holzspanplatte mit Nut und Feder	22	0,140
2 swissporPIR Floor ¹⁾	var.	0,022 ^{a)}
3 Stahlbeton	200	2,300

Alternativ Produkte

¹⁾ swissporPIR Premium Plus (λ_D 0,018 W/(m·K) ^{a) b)}) | swissporPIR Alu (λ_D 0,022 W/(m·K) ^{a) b)}) | swissporLAMBDA universell 029 (λ_D 0,029 W/(m·K) ^{a)}) | swissporEPS 150 Boden (λ_D 0,033 W/(m·K) ^{a)})

Hinweise

- ^{a)} Verbindliche Wärmeleitfähigkeit: unter www.swisspor.ch, Produkte.
- ^{b)} Sperrschicht gegen feuchte- und/oder alkaliempfindliche Dämmstoffe bzw. Kaschierungen.

Bauteilkennwerte

	swissporPIR Floor	swissporPIR Premium Plus	swissporPIR Alu	swissporLAMBDA universell 029	swissporEPS 150 Boden
Dicke der Wärmedämmschicht mm	Wärmedurchgangskoeffizient U W/(m²·K)	Wärmedurchgangskoeffizient U W/(m²·K)	Wärmedurchgangskoeffizient U W/(m²·K)	Wärmedurchgangskoeffizient U W/(m²·K)	Wärmedurchgangskoeffizient U W/(m²·K)
80	0,25	0,21	0,25	0,32	0,35
100	0,20	0,17	0,20	0,26	0,29
120	0,17	0,14	0,17	0,22	0,25
140	0,15	0,12	0,15	0,19	0,22
160	0,13	0,11	0,13	0,17	0,19
180	0,12	0,10	0,12	0,15	0,17
200	0,11	0,09	0,11	0,14	0,15
240	0,10	0,08	0,10	0,12	0,13

Bauphysikalische Randbedingungen

- Wärmeübergangswiderstand innen $R_{si} = 0,13$ (m²·K)/W und aussen $R_{se} = 0,04$ (m²·K)/W

Schallschutz

Die abgebildete Konstruktion weist folgenden Schallschutz-Kennwert auf:

- Bewertetes Bau-Schalldämm-Mass R'_w ca. 55 dB

LSV: Lärmschutz-Verordnung des Bundes und der Kantone

SIA Norm: 181 «Schallschutz im Hochbau»

Bemessung Wärmeschutz

MuKEn: Die kantonalen Anforderungen im Energiebereich können von den Mustervorschriften leicht abweichen. Informieren Sie sich direkt bei der Energiefachstelle des betreffenden Kantons.

SIA Norm: 180 «Wärme- und Feuchteschutz im Hochbau», 380/1 «Thermische Energie im Hochbau»

Minergie: Die aktuellen Anforderungswerte finden Sie unter www.minergie.ch.

Planungs- und Ausführungshinweise

- Es sind die Planungs- und Verarbeitungsrichtlinien sowie die entsprechenden Normen der Fachverbände und der Lieferanten zu beachten.