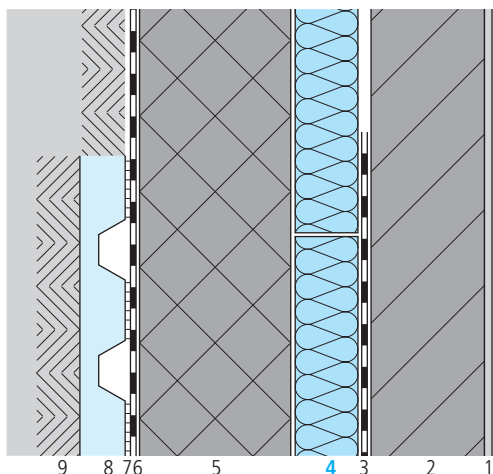


Kerndämmung

swissporLAMBDA universell 029 in Zweischalen-Konstruktion, mit/ohne swissporEPS Sicker |

Alternativ: swissporEPS 30



Bauteildaten

Schicht/Bezeichnung	Dicke mm	Wärmeleitfähigkeit λ W/(m·K)
1 Innenputz	10	0,700
2 Kalksandstein	150	1,000
3 evtl. Dampfbremse	–	–
4 swissporLAMBDA universell 029 ¹⁾	var.	0,029 ^{a)}
5 Stahlbeton	200	2,300
6 Abdichtung (gemäss SIA 272)	–	–
7 evtl. swissporPerimeter-Kleber 1K ²⁾	–	–
8 evtl. swissporEPS Sicker	60/80	–
9 Hinterfüllung/Erdreich	–	–

Alternativ Produkte

¹⁾ swissporEPS 30 (λ_p 0,033 W/(m·K) ^{a)})

²⁾ swissporPerimeter-Kleber 2K | swissporPU Volumenkleber

Hinweis

^{a)} Verbindliche Wärmeleitfähigkeit: unter www.swisspor.ch, Produkte.

Bauteilkennwerte

Dicke der Wärmedämmschicht mm	swissporLAMBDA universell 029			swissporEPS 30		
	Wärmedurchgangskoeffizient U gemäss SN EN ISO 13370 ¹⁾ W/(m ² ·K)	Wärmedurchgangskoeffizient U gemäss SN EN ISO 13370 ¹⁾ W/(m ² ·K)	Wärmespeicherfähigkeit C KJ/(m ² ·K)	Wärmedurchgangskoeffizient U gemäss SN EN ISO 13370 ¹⁾ W/(m ² ·K)	Wärmedurchgangskoeffizient U gemäss SN EN ISO 13370 ¹⁾ W/(m ² ·K)	Wärmespeicherfähigkeit C KJ/(m ² ·K)
60	0,41	0,28	70	0,46	0,30	70
80	0,32	0,23	70	0,36	0,25	70
100	0,26	0,20	70	0,30	0,21	70
120	0,22	0,17	70	0,25	0,18	70
140	0,19	0,15	70	0,22	0,16	70
160	0,17	0,14	70	0,19	0,14	70
180	0,15	0,13	70	0,17	0,13	70
200	0,14	0,11	70	0,16	0,12	70

¹⁾ U-Wert Berechnung gemäss SN EN ISO 13370 mit folgenden Randbedingungen:

Tiefe der Bodens unter OK Terrain = 2,5 m (Höhe der Wand im Erdreich), Wärmeleitfähigkeit des Erdreiches $\lambda = 2,0$ W/(m·K).

Bauphysikalische Randbedingungen

- Wärmeübergangswiderstand «horizontal» innen $R_{si} = 0,13$ (m²·K)/W und aussen $R_{se} = 0,00$ (m²·K)/W

Bemessung Wärmeschutz

MuKEn: Die kantonalen Anforderungen im Energiebereich können von den Mustervorschriften leicht abweichen.

Informieren Sie sich direkt bei der Energiefachstelle des betreffenden Kantons.

SIA Norm: 380/1 Thermische «Energie im Hochbau»

Minergie: Die aktuellen Anforderungswerte finden Sie unter www.minergie.ch.