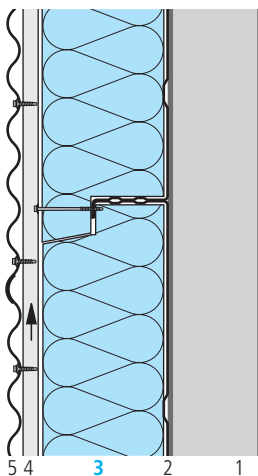


# Aussendämmung hinterlüftet

swissporLAMBDA Cassette einlagige Verlegung in Wandkassette Montawall 500 mm



## Bauteildaten

Schicht/Bezeichnung	Dicke mm	Wärmeleitfähigkeit $\lambda$ W/(m·K)
1 Stahlträger	–	–
2 Montawall 500 mm Wandkassette	~1	50
3 swissporLAMBDA Cassette	var.	0,029 <sup>a)</sup>
4 Unterkonstruktion/Hinterlüftung	–	–
5 Fassadenbekleidung variabel	–	–

## Hinweis

<sup>a)</sup> Verbindliche Wärmeleitfähigkeit: unter [www.swisspor.ch](http://www.swisspor.ch), Produkte.

## Bauteilkennwerte

swissporLAMBDA Cassette				
Montawall Wandkassette	Dicke der Wärmedämmschicht mm	Wärmedurchgangskoeffizient U W/(m <sup>2</sup> ·K)	Dynamischer Wärmedurchgangskoeffizient U <sub>24</sub> W/(m <sup>2</sup> ·K)	Wärmespeicherfähigkeit C KJ/(m <sup>2</sup> ·K)
Typ	mm	W/(m <sup>2</sup> ·K)	W/(m <sup>2</sup> ·K)	KJ/(m <sup>2</sup> ·K)
MK 120/500	170	0,23	0,16	6
MK 120/500	190	0,20	0,14	6
MK 120/500	240	0,15	0,11	6
MK 140/500	180	0,24	0,15	6
MK 140/500	210	0,19	0,13	6
MK 140/500	250	0,15	0,10	6
MK 160/500	200	0,24	0,14	6
MK 160/500	220	0,20	0,12	6
MK 160/500	270	0,15	0,10	6

## Bauphysikalische Randbedingungen

- Wärmeübergangswiderstand «horizontal» innen  $R_{si}$  und aussen  $R_{se} = je 0,13 (m^2 \cdot K) / W$
- Relevante Korrekturterme sind berücksichtigt

## Bemessung Wärmeschutz

- MuKE: Die kantonalen Anforderungen im Energiebereich können von den Mustervorschriften leicht abweichen. Informieren Sie sich direkt bei der Energiefachstelle des betreffenden Kantons.
- SIA Norm: 380/1 Thermische «Energie im Hochbau»
- Minergie: Die aktuellen Anforderungswerte finden Sie unter [www.minergie.ch](http://www.minergie.ch).