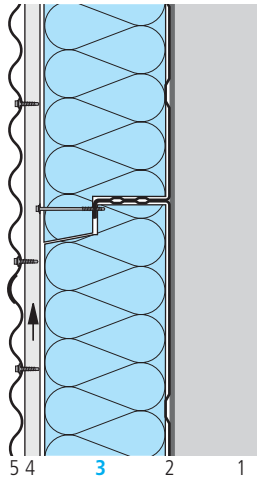


Aussendämmung hinterlüftet

swissporLAMBDA Cassette einlagige Verlegung in Wandkassette Montawall 600 mm



Bauteildaten

Schicht/Bezeichnung	Dicke mm	Wärmeleitfähigkeit λ W/(m·K)
1 Stahlträger	–	–
2 Montawall 600 mm Wandkassette	~1	50
3 swissporLAMBDA Cassette	var.	0,029^{a)}
4 Unterkonstruktion/Hinterlüftung	–	–
5 Fassadenbekleidung variabel	–	–

Hinweis

^{a)} Verbindliche Wärmeleitfähigkeit: unter www.swisspor.ch, Produkte.

Bauteilkennwerte

swissporLAMBDA Cassette				
Montawall Wandkassette	Dicke der Wärmedämmschicht mm	Wärmedurchgangskoeffizient U W/(m ² ·K)	Dynamischer Wärmedurchgangskoeffizient U ₂₄ W/(m ² ·K)	Wärmespeicherfähigkeit C KJ/(m ² ·K)
Typ	mm	W/(m ² ·K)	W/(m ² ·K)	KJ/(m ² ·K)
MK 120/600	160	0,24	0,17	5
MK 120/600	190	0,19	0,14	6
MK 120/600	230	0,15	0,12	6
MK 140/600	180	0,23	0,15	6
MK 140/600	200	0,19	0,14	6
MK 140/600	250	0,14	0,10	6
MK 160/600	200	0,22	0,14	6
MK 160/600	220	0,19	0,12	6
MK 160/600	270	0,14	0,10	6

Bauphysikalische Randbedingungen

- Wärmeübergangswiderstand «horizontal» innen R_{si} und aussen $R_{se} = je 0,13 (m^2 \cdot K) / W$
- Relevante Korrekturterme sind berücksichtigt

Bemessung Wärmeschutz

- MuKEn: Die kantonalen Anforderungen im Energiebereich können von den Mustervorschriften leicht abweichen. Informieren Sie sich direkt bei der Energiefachstelle des betreffenden Kantons.
- SIA Norm: 380/1 Thermische «Energie im Hochbau»
- Minergie: Die aktuellen Anforderungswerte finden Sie unter www.minergie.ch.