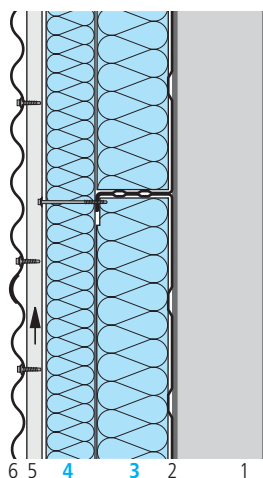


# Aussendämmung hinterlüftet

swissporLAMBDA Cassette und swissporLAMBDA Cassette Vorsatzdämmung, zweilagige Verlegung in Wandkassette Montawall 400 mm



## Bauteildaten

Schicht/Bezeichnung	Dicke mm	Wärmeleitfähigkeit $\lambda$ W/(m·K)
1 Stahlträger	–	–
2 Montawall 333 mm Wandkassette	~1	50
3 swissporLAMBDA Cassette	var.	0,029 <sup>a)</sup>
4 swissporLAMBDA Cassette Vorsatzdämmung	var.	0,029 <sup>a)</sup>
5 Unterkonstruktion/Hinterlüftung	–	–
6 Fassadenbekleidung variabel	–	–

## Hinweis

<sup>a)</sup> Verbindliche Wärmeleitfähigkeit: unter [www.swisspor.ch](http://www.swisspor.ch), Produkte.

## Bauteilkennwerte

### swissporLAMBDA Cassette & swissporLAMBDA Cassette Vorsatzdämmung

Montawall Wandkassette Typ	Dicke der Wärmedämmschicht mm	Wärmedurchgangs- koeffizient U W/(m <sup>2</sup> ·K)	Dynamischer Wärmedurch- gangskoeffizient U <sub>24</sub> W/(m <sup>2</sup> ·K)	Wärmespeicherfähigkeit C KJ/(m <sup>2</sup> ·K)
MK 100/400	100	0,80	0,33	5
MK 100/400	170 [100+70]	0,22	0,16	6
MK 100/400	190 [100+90]	0,19	0,14	6
MK 100/400	240 [100+140]	0,15	0,11	6
MK 120/400	120	0,74	0,23	5
MK 120/400	180 [120+60]	0,23	0,15	6
MK 120/400	210 [120+90]	0,18	0,13	6
MK 120/400	260 [120+140]	0,14	0,10	6

## Bauphysikalische Randbedingungen

- Wärmeübergangswiderstand «horizontal» innen  $R_{si}$  und aussen  $R_{se}$  = je 0,13 (m<sup>2</sup>·K)/W
- Relevante Korrekturterme sind berücksichtigt

## Bemessung Wärmeschutz

- MuKEn: Die kantonalen Anforderungen im Energiebereich können von den Mustervorschriften leicht abweichen. Informieren Sie sich direkt bei der Energiefachstelle des betreffenden Kantons.
- SIA Norm: 380/1 Thermische «Energie im Hochbau»
- Minergie: Die aktuellen Anforderungswerte finden Sie unter [www.minergie.ch](http://www.minergie.ch).