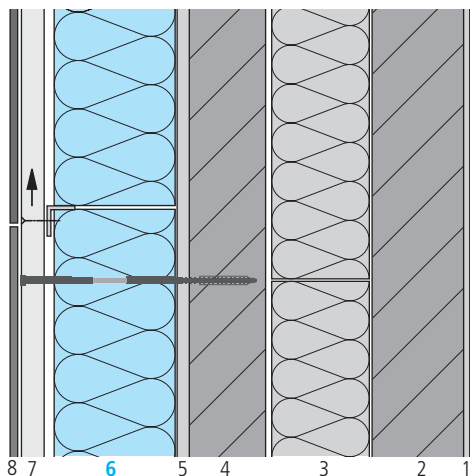


Aussendämmung hinterlüftet (Renovation)

swissporGLASS Vento 030 auf bestehende 2-Schalenkonstruktion mit Kerndämmung



Bauteildaten

Schicht/Bezeichnung	Dicke mm	Wärmeleitfähigkeit λ W/(m·K)
1 Innenputz	10	0,700
2 Backstein	150	0,440
3 Mineralwolldämmung	var.	0,050
4 Backstein	125	0,440
5 Aussenputz	20	0,870
6 swissporGLASS Vento 030	var.	0.030 ^{a)}
7 Unterkonstruktion/Hinterlüftung	–	–
8 Fassadenbekleidung variabel (z.B. Eternit)	–	–

Hinweis

^{a)} Verbindliche Wärmeleitfähigkeit: unter www.swisspor.ch, Produkte.

Bauteilkennwerte

bestehende Kerndämmung Mineralwolle		swissporGLASS Vento 030			
Dicke der Wärmedämmschicht mm	Wärmedurchgangskoeffizient U W/(m ² ·K)	Dicke der Wärmedämmschicht mm	Wärmedurchgangskoeffizient U W/(m ² ·K)	Dynamischer Wärmedurchgangskoeffizient U ₂₄ W/(m ² ·K)	Wärmespeicherkapazität C KJ/(m ² ·K)
50	0,546	100	0,19	0,01	55
		120	0,17	0,01	55
		140	0,15	0,01	55
		160	0,14	0,01	55
		180	0,13	0,01	55
		200	0,12	0,01	55
		220	0,11	0,01	55
		240	0,10	0,01	55
60	0,492	100	0,18	0,01	55
		120	0,16	0,01	55
		140	0,15	0,01	55
		160	0,13	0,01	55
		180	0,12	0,01	55
		200	0,11	0,01	55
		220	0,11	0,01	55
		240	0,10	0,01	55

Bauphysikalische Randbedingungen

- Wärmeübergangswiderstand «horizontal» innen R_{si} und aussen R_{se} = je 0,13 (m²·K)/W
- tabellierte Werte als «ungestörte Konstruktion»
- Korrekturterm Verankerung: pro 1 Befestiger ΔU_f = 0,0045 W/K

Bemessung Wärmeschutz

- MuKEn: Die kantonalen Anforderungen im Energiebereich können von den Mustervorschriften leicht abweichen. Informieren Sie sich direkt bei der Energiefachstelle des betreffenden Kantons.
- SIA Norm: 380/1 Thermische «Energie im Hochbau»
- Minergie: Die aktuellen Anforderungswerte finden Sie unter www.minergie.ch.