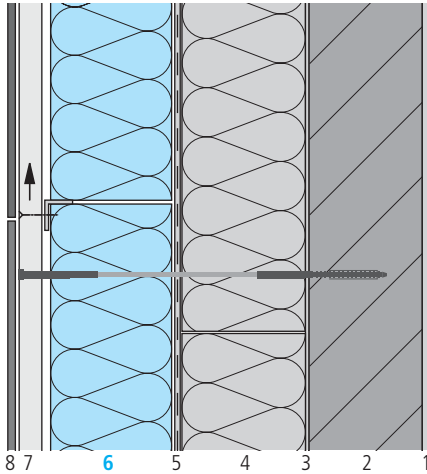


Aussendämmung hinterlüftet (Renovation)

swissporGLASS Vento 030 auf bestehende Aussenwärmedämmung verputzt auf Backsteinmauerwerk



Bauteildaten

Schicht/Bezeichnung	Dicke mm	Wärmeleitfähigkeit λ W/(m·K)
1 Innenputz	10	0,700
2 Backstein	175	0,440
3 Klebemörtel	4	0,900
4 EPS-Wärmedämmung	var.	0,045
5 Aussenputz	8	0,900
6 swissporGLASS Vento 030	var.	0.030 ^{a)}
7 Unterkonstruktion/Hinterlüftung	–	–
8 Fassadenbekleidung variabel (z.B. Eternit)	–	–

Hinweis

a) Verbindliche Wärmeleitfähigkeit: unter www.swisspor.ch, Produkte.

Bauteilkennwerte

bestehende Kerndämmung Mineralwolle		swissporGLASS Vento 030			
Dicke der Wärmedämmschicht mm	Wärmedurchgangskoeffizient U W/(m ² ·K)	Dicke der Wärmedämmschicht mm	Wärmedurchgangskoeffizient U W/(m ² ·K)	Dynamischer Wärmedurchgangskoeffizient U ₂₄ W/(m ² ·K)	Wärmespeichermöglichkeit C KJ/(m ² ·K)
100	0,355	80	0,18	0,02	54
		100	0,16	0,02	54
		120	0,14	0,02	54
		140	0,13	0,01	54
		160	0,12	0,01	54
		180	0,11	0,01	54
		200	0,10	0,01	54
		220	0,10	0,01	54
120	0,307	80	0,17	0,02	54
		100	0,15	0,02	54
		120	0,14	0,01	54
		140	0,12	0,01	54
		160	0,12	0,01	54
		180	0,11	0,01	54
		200	0,10	0,01	54
		220	0,09	0,01	54

Bauphysikalische Randbedingungen

- Wärmeübergangswiderstand «horizontal» innen R_{si} und aussen $R_{se} = je 0,13 (m^2 \cdot K) / W$
- tabellierte Werte als «ungestörte Konstruktion»
- Korrekturterm Verankerung: pro 1 Befestiger $\Delta U_f = 0,0045 W/K$

Bemessung Wärmeschutz

- MuKEn: Die kantonalen Anforderungen im Energiebereich können von den Mustervorschriften leicht abweichen. Informieren Sie sich direkt bei der Energiefachstelle des betreffenden Kantons.
- SIA Norm: 380/1 Thermische «Energie im Hochbau»
- Minergie: Die aktuellen Anforderungswerte finden Sie unter www.minergie.ch.