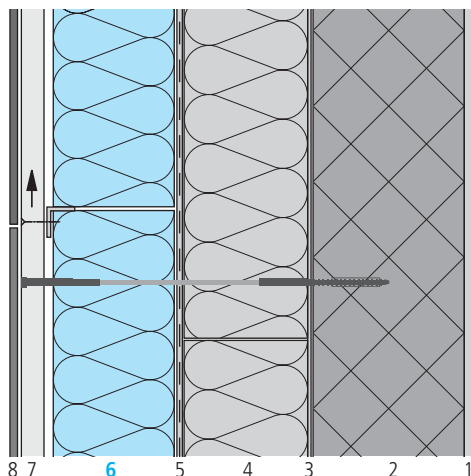


Aussendämmung hinterlüftet (Renovation)

swissporROC Vento auf bestehende Aussenwärmedämmung verputzt auf Stahlbetonwand



Bauteildaten

Schicht/Bezeichnung	Dicke mm	Wärmeleitfähigkeit λ W/(m·K)
1 Innenputz	10	0,700
2 Backstein	175	0,440
3 Klebemörtel	4	0,900
4 EPS-Wärmedämmung	var.	0,045
5 Aussenputz	8	0,900
6 swissporROC Typ 3	var.	0.034^{a)}
7 Unterkonstruktion/Hinterlüftung	—	—
8 Fassadenbekleidung variabel (z.B. Eternit)	—	—

Hinweis

^{a)} Verbindliche Wärmeleitfähigkeit: unter www.swisspor.ch, Produkte.

Bauteilkennwerte

bestehende Kerndämmung Mineralwolle		swissporROC Typ 3			
Dicke der Wärmedämmschicht mm	Wärmedurchgangskoeffizient U W/(m²·K)	Dicke der Wärmedämmschicht mm	Wärmedurchgangskoeffizient U W/(m²·K)	Dynamischer Wärmedurchgangskoeffizient U ₂₄ W/(m²·K)	Wärmespeicherfähigkeit C KJ/(m²·K)
60	0,618	80	0,25	0,03	80
		100	0,22	0,02	79
		120	0,19	0,02	79
		140	0,17	0,02	79
		160	0,16	0,01	79
		180	0,14	0,01	79
		200	0,13	0,01	79
		220	0,12	0,01	79
80	0,485	80	0,22	0,02	79
		100	0,20	0,02	79
		120	0,18	0,01	79
		140	0,16	0,01	79
		160	0,15	0,01	79
		180	0,13	0,01	79
		200	0,12	0,01	79
		220	0,12	0,01	79
		240	0,11	0,01	79

Bauphysikalische Randbedingungen

- Wärmeübergangswiderstand «horizontal» innen R_{si} und aussen R_{se} = je 0,13 (m²·K)/W
- tabellierte Werte als «ungestörte Konstruktion»
- Korrekturterm Verankerung: pro 1 Befestiger ΔU_f = 0,0045 W/K

Bemessung Wärmeschutz

MuKEn: Die kantonalen Anforderungen im Energiebereich können von den Mustervorschriften leicht abweichen. Informieren Sie sich direkt bei der Energiefachstelle des betreffenden Kantons.

SIA Norm: 380/1 Thermische «Energie im Hochbau»

Minergie: Die aktuellen Anforderungswerte finden Sie unter www.minergie.ch.