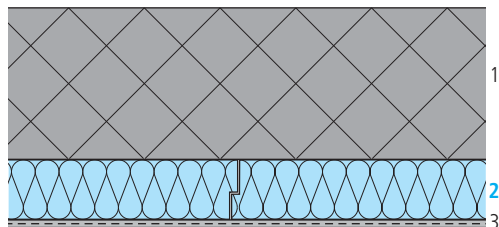


Soffitto piano cantina

swissporXPS 300 GE | *Alternativa: swissporXPS Premium Plus 300 GE bzw. swissporXPS 300 GE*



Dati degli elementi costruttivi

Strato/descrizione	Spessore mm	Conduttività termica λ W/(m·K)
1 Calcestruzzo armato	200	2,300
2 swissporXPS 300 GE ^{1) a)}	var.	0,027 ^{b)}
3 Intonaco con armatura di rinforzo	10	0,700

Alternative

¹⁾ swissporXPS Premium Plus 300 GE ^{a)} (λ_D 0,027 W/(m·K) ^{b)}) | swissporXPS 300 GE (λ_D 0,035 W/(m·K) ^{b)})

Note

- ^{a)} Posato in getto nella cassetta o incollato/fissato meccanicamente.
^{b)} Valori di conduttività termica vincolanti: vedi www.swisspor.ch, Prodotti.

Valori caratteristici degli elementi costruttivi

Spessore dello strato d'isolamento termico mm	swissporXPS Premium Plus 300 GE/SF swissporXPS Premium Plus 300 GE		swissporXPS 300 GE	
	Coefficiente di trasmissione termica U W/(m ² ·K)	Capacità termica C _{Pavimento} KJ/(m ² ·K)	Coefficiente di trasmissione termica U W/(m ² ·K)	Capacità termica C _{Pavimento} KJ/(m ² ·K)
140	0,18	85	0,23	85
160	0,16	85	0,21	85
180	0,14	85	0,19	85
200	0,13	85	0,17	85
220	–	–	0,15	85
240	–	–	0,14	85
260	–	–	0,13	85
280	–	–	0,12	85
300	–	–	0,11	85
320	–	–	0,11	85
340	–	–	0,10	85
360	–	–	0,10	85

Condizioni inerenti la fisica della costruzione

- Resistenza termica superficiale interna $R_{si} = 0,13$ (m²·K)/W ed esterna $R_{se} = 0,04$ (m²·K)/W

Protezione dal rumore

La costruzione raffigurata presenta i seguenti valori caratteristici di isolamento acustico:

- Indice di fonoisolamento in opera ponderato R'_w ca. 60 dB

OIF: Ordinanza contro l'inquinamento fonico federale e cantonale

Norma SIA: 181 «La protezione dal rumore nelle costruzioni edilizie»

Misurazione isolamento termico

MoPEC: le prescrizioni cantonali per il settore energetico possono scostarsi lievemente dagli indici campione. In caso di dubbio è consigliabile rivolgersi direttamente all'ufficio per l'energia del cantone in questione.

Norma SIA: 180 «Isolamento termico e protezione contro l'umidità degli edifici», 380/1 «L'energia termica nell'edilizia»

Minergie: gli attuali requisiti tecnici sono consultabili al sito www.minergie.ch.

Progettazione e informazioni per l'esecuzione

- Vanno rispettate le direttive per la progettazione e la messa in opera nonché le norme delle associazioni di categoria e dei fornitori.