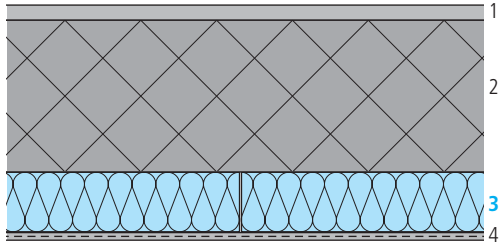


Soffitto piano cantina

swissporLAMBDA universale 029 | *Alternativa: swissporEPS 15 o swissporLAMBDA universale 031*



Dati degli elementi costruttivi

Strato/descrizione	Spessore mm	Conduttività termica λ W/(m·K)
1 Rivestimento in cemento duro o altro	20	2,000
2 Calcestruzzo armato	200	2,300
3 swissporLAMBDA universale 029 ^{1) a)}	var.	0,029 ^{b)}
4 Intonaco con armatura di rinforzo	10	0,700

Alternative

¹⁾ swissporEPS 15 ^{a)} (λ_D 0,038 W/(m·K) ^{b)}) | swissporLAMBDA universale 031 ^{a)} (λ_D 0,031 W/(m·K) ^{b)})

Note

^{a)} Incollato e/o fissato meccanicamente.

^{b)} Valori di conduttività termica vincolanti: vedi www.swisspor.ch, Prodotti.

Valori caratteristici degli elementi costruttivi

Spessore dello strato d'isolamento termico mm	swissporLAMBDA universale 029		swissporEPS 15		swissporLAMBDA universale 031	
	Coefficiente di trasmissione termica U W/(m ² ·K)	Capacità termica C _{Pavimento} KJ/(m ² ·K)	Coefficiente di trasmissione termica U W/(m ² ·K)	Capacità termica C _{Pavimento} KJ/(m ² ·K)	Coefficiente di trasmissione termica U W/(m ² ·K)	Capacità termica C _{Pavimento} KJ/(m ² ·K)
60	0,43	85	0,55	85	0,45	84
80	0,33	85	0,42	85	0,35	84
100	0,27	85	0,35	85	0,29	84
120	0,23	85	0,29	85	0,24	84
140	0,20	85	0,25	85	0,21	84
160	0,17	85	0,22	85	0,18	84
180	0,16	85	0,20	85	0,16	84
200	0,14	85	0,18	85	0,15	84
220	0,13	85	0,17	85	0,14	84
240	0,12	85	0,15	85	0,12	84

Condizioni inerenti la fisica della costruzione

- Resistenza termica superficiale interna $R_{si} = 0,13$ (m²·K)/W ed esterna $R_{se} = 0,04$ (m²·K)/W

Protezione dal rumore

La costruzione raffigurata presenta i seguenti valori caratteristici di isolamento acustico:

- Indice di fonoisolamento in opera ponderato R'_w ca. 60 dB
- OIF: Ordinanza contro l'inquinamento fonico federale e cantonale
- Norma SIA: 181 «La protezione dal rumore nelle costruzioni edilizie»

Misurazione isolamento termico

- MoPEC: le prescrizioni cantonali per il settore energetico possono scostarsi lievemente dagli indici campione. In caso di dubbio è consigliabile rivolgersi direttamente all'ufficio per l'energia del cantone in questione.
- Norma SIA: 180 «Isolamento termico e protezione contro l'umidità degli edifici», 380/1 «L'energia termica nell'edilizia»
- Minergie: gli attuali requisiti tecnici sono consultabili al sito www.minergie.ch.

Progettazione e informazioni per l'esecuzione

- Vanno rispettate le direttive per la progettazione e la messa in opera nonché le norme delle associazioni di categoria e dei fornitori.