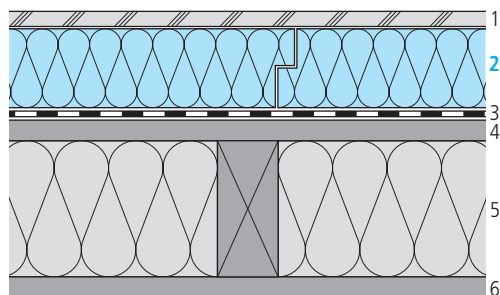


Pavimento per solaio su costruzione in legno a destinazione deposito

swissporPIR Premium Plus | *Alternativa: swissporPIR Alu o swissporLAMBDA universale 029 o swissporEPS 150 Pavimento*



Dati degli elementi costruttivi

Strato/descrizione	Spessore mm	Conduttività termica λ W/(m·K)
1 Pannello in truciolato con giunto a maschio e femmina	22	0,140
2 swissporPIR Premium Plus ¹⁾	var.	0,018 ^{a)}
3 ev. barriera vapore/strato ermetico	–	–
4 Supporto di posa con pannello a 3 strati	27	0,140
5 Soletta in travi di legno con swissporROC Tipo1 ^{b)}	140	0,038 ^{a)}
6 Rivestimento per soffitti con pannello a 3 strati	19	0,140

Alternative

¹⁾ swissporPIR Alu (λ_D 0,022 W/(m·K) ^{a)}) | swissporLAMBDA universale 029 (λ_D 0,029 W/(m·K) ^{a)}) | swissporEPS 150 Pavimento (λ_D 0,033 W/(m·K) ^{a)})

Note

- ^{a)} Valori di conduttività termica vincolanti: vedi www.swisspor.ch, Prodotti.
^{b)} Base di calcolo: resistenza al passaggio del calore $R = 0,315$ (m²·K)/W

Valori caratteristici degli elementi costruttivi

	swissporPIR Premium Plus	swissporPIR Alu	swissporLAMBDA universale 029	swissporEPS 150 Pavimento
Spessore dello strato d'isolamento termico mm	Coefficiente di trasmissione termica U W/(m ² ·K)	Coefficiente di trasmissione termica U W/(m ² ·K)	Coefficiente di trasmissione termica U W/(m ² ·K)	Coefficiente di trasmissione termica U W/(m ² ·K)
30	0,19	0,21	0,23	0,24
40	0,17	0,19	0,21	0,22
50	0,16	0,18	0,20	0,21
60	0,15	0,16	0,19	0,19
70	0,14	0,15	–	0,18
80	0,13	0,14	0,16	0,17
100	0,11	0,13	0,15	0,16
120	0,10	0,11	0,13	0,14
140	0,09	0,10	0,12	0,13
160	0,08	0,09	0,11	0,12

Condizioni inerenti la fisica della costruzione

- Resistenza termica superficiale interna $R_{si} = 0,13$ (m²·K)/W ed esterna $R_{se} = 0,04$ (m²·K)/W

Protezione dal rumore

La costruzione raffigurata presenta i seguenti valori caratteristici di isolamento acustico:

- Indice di fonoisolamento in opera ponderato R'_w ca. 55 dB
- OIF: Ordinanza contro l'inquinamento fonico federale e cantonale
- Norma SIA: 181 «La protezione dal rumore nelle costruzioni edilizie»

Misurazione isolamento termico

- MoPEC: le prescrizioni cantonali per il settore energetico possono scostarsi lievemente dagli indici campione. In caso di dubbio è consigliabile rivolgersi direttamente all'ufficio per l'energia del cantone in questione.
- Norma SIA: 180 «Isolamento termico e protezione contro l'umidità degli edifici», 380/1 «L'energia termica nell'edilizia»
- Minergie: gli attuali requisiti tecnici sono consultabili al sito www.minergie.ch.

Progettazione e informazioni per l'esecuzione

- Vanno rispettate le direttive per la progettazione e la messa in opera nonché le norme delle associazioni di categoria e dei fornitori.