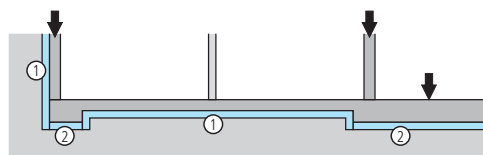
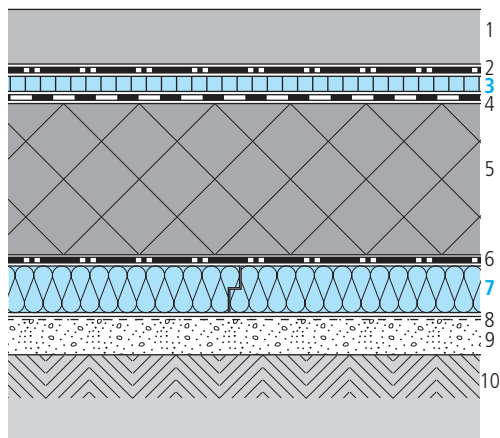


# Pavimento contro terra con isolamento perimetrale

**Isolamento anticalpestio swisspor high density (HD) e swissporXPS 300 SF** | *Alternativa: swissporXPS 500 SF o swissporXPS 700 SF* (per superfici a carico elevato, da 500 kg/m<sup>2</sup> a 1000 kg/m<sup>2</sup>)



① swissporEPS Perimeter | swissporXPS 300 SF | swissporXPS Premium 300 SF | swissporXPS Premium Plus 300 SF

② swissporXPS 500 SF | swissporXPS 700 SF

## Dati degli elementi costruttivi

Strato/descrizione	Spessore mm	Conduttività termica $\lambda$ W/(m·K)
1 Sottofondo flottante cementizio	70	1,400
2 Strato di separazione e di scorrimento, barriera vapore, per es. foglio in PE	0,2	–
3 swisspor Roll EPS-T HD <sup>1) a)</sup>	20	0,034 <sup>b)</sup>
4 Barriera umidità ascendente, per es. swissporBIKU-VAP LL EVA	3,5	0,230
5 Calcestruzzo armato	200	2,300
6 Strati protettivi, divisori e di scorrimento		
7 swissporXPS 300 SF <sup>2)</sup>	var.	0,035 <sup>b)</sup>
8 ev. strato di ghiaia o sabbia livellato	var.	
9 Calcestruzzo magro/magrone di sottofondo	50	1,500
10 Terreno		

## Alternative

<sup>1)</sup> swissporEPS-T HD ( $\lambda_D$  0,034 W/(m·K) <sup>b)</sup>)

<sup>2)</sup> swissporXPS 500 SF ( $\lambda_D$  0,035 W/(m·K) <sup>b)</sup>) | swissporXPS 700 SF ( $\lambda_D$  0,035 W/(m·K) <sup>b)</sup>)

## Note

a) swisspor Roll EPS-T HD è disponibile con un rivestimento di Tipo 4 sulla facciata superiore (per fissaggio serpentine con klips).

b) Valori di conduttività termica vincolanti: vedi [www.swisspor.ch](http://www.swisspor.ch), Prodotti.

## Valori caratteristici degli elementi costruttivi

Spessore dello strato d'isolamento termico mm	swisspor Roll EPS-T HD & swissporXPS 300 SF			swisspor Roll EPS-T HD & swissporXPS 500 SF			swisspor Roll EPS-T HD & swissporXPS 700 SF		
	Coefficiente di trasmissione termica U		Capacità termica $C_{\text{Pavimento}}$ KJ/(m <sup>2</sup> ·K)	Coefficiente di trasmissione termica U		Capacità termica $C_{\text{Pavimento}}$ KJ/(m <sup>2</sup> ·K)	Coefficiente di trasmissione termica U		Capacità termica $C_{\text{Pavimento}}$ KJ/(m <sup>2</sup> ·K)
	W/(m <sup>2</sup> ·K)	secondo SN EN ISO 13370 <sup>1)</sup> W/(m <sup>2</sup> ·K)		W/(m <sup>2</sup> ·K)	secondo SN EN ISO 13370 <sup>1)</sup> W/(m <sup>2</sup> ·K)		W/(m <sup>2</sup> ·K)	secondo SN EN ISO 13370 <sup>1)</sup> W/(m <sup>2</sup> ·K)	
120	0,24	0,17	75	0,24	0,17	75	0,24	0,17	75
140	0,21	0,15	75	0,21	0,15	75	0,21	0,15	75
160	0,19	0,14	75	0,19	0,14	75	0,19	0,14	75
180	0,17	0,13	75	0,17	0,13	75	0,17	0,13	75
200	0,15	0,12	75	0,15	0,12	75	0,15	0,12	75
220	0,14	0,11	75	0,14	0,11	75	0,14	0,11	75
240	0,13	0,10	75	0,13	0,10	75	0,13	0,10	75
260	0,12	0,10	75	0,12	0,10	75	0,12	0,10	75
280	0,11	0,09	75	0,11	0,09	75	0,11	0,09	75

<sup>1)</sup> Calcolo del valore U in base alla norma SN EN ISO 13370 alle seguenti condizioni: superficie del pavimento 100 m<sup>2</sup>, perimetro 40 m, profondità del pavimento dalla quota superiore del terreno 2,50 m (altezza muro interrato), conduttività termica del terreno  $\lambda$  2,0 W/(m·K)

## Condizioni inerenti la fisica della costruzione

- Resistenza termica superficiale interna  $R_{si} = 0,13$  (m<sup>2</sup>·K)/W ed esterna  $R_{se} = 0,0$  (m<sup>2</sup>·K)/W
- Senza tenere conto dell'eventuale riscaldamento dell'elemento costruttivo (riscaldamento a pavimento)

## Protezione dal rumore

Lo strato di isolamento anticalpestio riduce le trasmissioni indirette di rumori

OIF: Ordinanza contro l'inquinamento fonico federale e cantonale

Norma SIA: 181 «La protezione dal rumore nelle costruzioni edilizie»

## Misurazione isolamento termico

- MoPEC: le prescrizioni cantonali per il settore energetico possono scostarsi lievemente dagli indici campione. In caso di dubbio è consigliabile rivolgersi direttamente all'ufficio per l'energia del cantone in questione.
- Norma SIA: 180 «Isolamento termico e protezione contro l'umidità degli edifici», 380/1 «L'energia termica nell'edilizia»
- Minergie: gli attuali requisiti tecnici sono consultabili al sito [www.minergie.ch](http://www.minergie.ch).

## Progettazione e informazioni per l'esecuzione

- Vanno rispettate le direttive per la progettazione e la messa in opera nonché le norme delle associazioni di categoria e dei fornitori.
- Per il dimensionamento dei sottofondi vale la norma SIA 251 relativa ai «sottofondi flottanti interni».