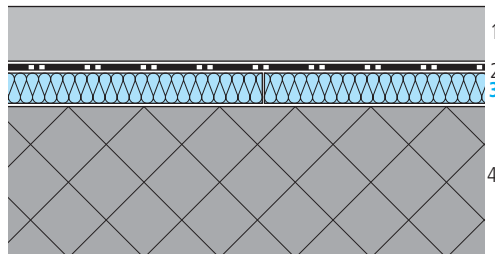


Soletta intermedia in calcestruzzo armato

swissporEPS 150 Pavimento | *Alternativa: swissporLAMBDA universale 029*



Dati degli elementi costruttivi

Strato/descrizione	Spessore mm	Conduttività termica λ W/(m·K)
1 Sottofondo flottante cementizio	70	1,400
2 Strato di separazione e di scorrimento, foglio in PE	0,2	–
3 swissporEPS 150 Pavimento ¹⁾	var.	0,033 ^{a)}
4 Calcestruzzo armato	200	2,300

Alternative

¹⁾ swisspor Roll EPS 30 ^{b)} (λ_D 0,033 W/(m·K) ^{a)}) | swissporLAMBDA universale 029 (λ_D 0,029 W/(m·K) ^{a)})
Fino a 50 mm di spessore: swissporEPS 20 (λ_D 0,036 W/(m·K) ^{a)})

Note

- ^{a)} Valori di conduttività termica vincolanti: vedi www.swisspor.ch, Prodotti.
^{b)} swisspor Roll EPS è disponibile con diversi rivestimenti sulla faccia superiore.

Valori caratteristici degli elementi costruttivi

Spessore dello strato d'isolamento termico mm	swissporEPS 150 Pavimento			swissporLAMBDA universale 029		
	Coefficiente di trasmissione termica U W/(m ² ·K)	Capacità termica C _{Soffitto} KJ/(m ² ·K)	Capacità termica C _{Pavimento} KJ/(m ² ·K)	Coefficiente di trasmissione termica U W/(m ² ·K)	Capacità termica C _{Soffitto} KJ/(m ² ·K)	Capacità termica C _{Pavimento} KJ/(m ² ·K)
10	1,43	85	79	1,35	85	79
20	1,00	85	79	0,92	85	79
30	0,77	85	79	0,70	85	79
40	0,62	85	79	0,56	85	79
50	0,52	85	79	0,47	85	79
60	0,45	85	79	0,41	85	79
80	0,35	85	79	0,32	85	79
100	0,29	85	79	0,26	85	79

Condizioni inerenti la fisica della costruzione

- Resistenza termica superficiale interna $R_{si} = 0,13$ (m²·K)/W
- Senza tenere conto dell'eventuale riscaldamento dell'elemento costruttivo (riscaldamento a pavimento)

Protezione dal rumore

La costruzione raffigurata presenta i seguenti valori caratteristici di isolamento acustico:

- Indice di fonoisolamento in opera ponderato R'_{w} ca. 60 dB
- OIF: Ordinanza contro l'inquinamento fonico federale e cantonale
- Norma SIA: 181 «La protezione dal rumore nelle costruzioni edilizie»

Misurazione isolamento termico

- MoPEC: le prescrizioni cantonali per il settore energetico possono scostarsi lievemente dagli indici campione. In caso di dubbio è consigliabile rivolgersi direttamente all'ufficio per l'energia del cantone in questione.
- Norma SIA: 180 «Isolamento termico e protezione contro l'umidità degli edifici», 380/1 «L'energia termica nell'edilizia»
- Minergie: gli attuali requisiti tecnici sono consultabili al sito www.minergie.ch.

Progettazione e informazioni per l'esecuzione

- Vanno rispettate le direttive per la progettazione e la messa in opera nonché le norme delle associazioni di categoria e dei fornitori.
- Per il dimensionamento dei sottofondi vale la norma SIA 251 relativa ai «sottofondi flottanti interni».