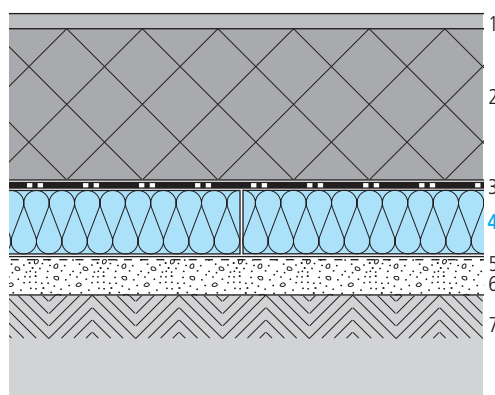


# Pavimento contro terra con isolamento perimetrale

## swissporEPS Lastre perimetrali

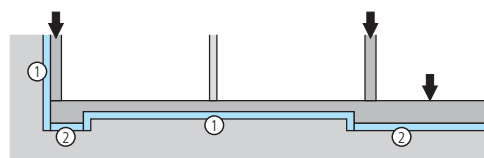


### Dati degli elementi costruttivi

Strato/descrizione	Spessore mm	Conduttività termica $\lambda$ W/(m·K)
1 Rivestimento in cemento duro o altro	20	2,000
2 Calcestruzzo armato	200	2,300
3 Strati protettivi, divisori e di scorrimento		
4 swissporEPS Lastre Perimetrali	var.	0,033 <sup>a)</sup>
5 ev. strato di ghiaia o sabbia livellato	var.	
6 Calcestruzzo magro/magrone di sottofondo	50	1,500
7 Terreno		

### Note

a) Valori di conduttività termica vincolanti: vedi [www.swisspor.ch](http://www.swisspor.ch), Prodotti.



① swissporEPS Perimeter | swissporXPS 300 SF | swissporXPS Premium 300 SF | swissporXPS Premium Plus 300 SF

② swissporXPS 500 SF | swissporXPS 700 SF

### Valori caratteristici degli elementi costruttivi

#### swissporEPS Lastre perimetrali

Spessore dello strato d'isolamento termico	Coefficiente di trasmissione termica U	Coefficiente di trasmissione termica U secondo SN EN ISO 13370 <sup>1)</sup>	Capacità termica $C_{\text{Pavimento}}$
mm	W/(m <sup>2</sup> ·K)	W/(m <sup>2</sup> ·K)	KJ/(m <sup>2</sup> ·K)
140	0,22	0,16	84
160	0,20	0,14	84
180	0,17	0,13	84
200	0,16	0,12	84
220	0,14	0,11	84
240	0,13	0,10	84
260	0,12	0,10	84
280	0,11	0,09	84
300	0,11	0,09	84

<sup>1)</sup> Calcolo del valore U in base alla norma SN EN ISO 13370 alle seguenti condizioni: superficie del pavimento 100 m<sup>2</sup>, perimetro 40 m, profondità del pavimento dalla quota superiore del terreno 2,50 m (altezza muro interrato), conduttività termica del terreno  $\lambda$  2,0 W/(m·K)

### Condizioni inerenti la fisica della costruzione

- Resistenza termica superficiale interna  $R_{si}$  0,13 (m<sup>2</sup>·K)/W ed esterna  $R_{se}$  0,0 (m<sup>2</sup>·K)/W
- Senza tenere conto dell'eventuale riscaldamento dell'elemento costruttivo (riscaldamento a pavimento)

### Misurazione isolamento termico e protezione contro l'umidità

MoPEC: le prescrizioni cantonali per il settore energetico possono scostarsi lievemente dagli indici campione.

In caso di dubbio è consigliabile rivolgersi direttamente all'ufficio per l'energia del cantone in questione.

Norma SIA: 180 «Isolamento termico e protezione contro l'umidità degli edifici», 380/1 «L'energia termica nell'edilizia»

Minergie: gli attuali requisiti tecnici sono consultabili al sito [www.minergie.ch](http://www.minergie.ch).

### Progettazione e informazioni per l'esecuzione

- Vanno rispettate le direttive per la progettazione e la messa in opera nonché le norme delle associazioni di categoria e dei fornitori.