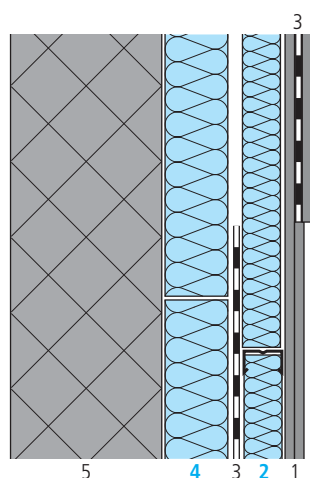


Isolamento interno con lastre in cartongesso su profili a C

swissporLAMBDA universale 029 su parete in calcestruzzo armato, con swissporROC Tipo 3 tra i profili a C |

Alternativa: swissporEPS 30



Dati degli elementi costruttivi

Strato/descrizione	Spessore mm	Conduttività termica W/(m·K)
1 Lastre in cartongesso 2 x 12,5 mm	25	0,240
2 swissporROC Tipo 3 tra i profili a C	50	0,034 ^{a) b)}
3 ev. barriera vapore e/o strato ermetico	–	–
4 swissporLAMBDA universale 029 ¹⁾	var.	0,029 ^{a)}
5 Calcestruzzo armato a vista	250	2,300

Alternative

¹⁾ swissporEPS 30 (λ_D 0,033 W/(m·K)^{a)})

Note

^{a)} Valori di conduttività termica vincolanti: vedi www.swisspor.ch, Prodotti.

^{b)} Con swissporROC Tipo 3 ($\lambda_D = 0,034$ W/(m·K)) posato tra i profili a C, risulta una conduttività termica utilizzabile per il calcolo del valore U di $\lambda_{res.} = 0,051$ W/(m·K).

Valori caratteristici degli elementi costruttivi

Spessore dello strato d'isolamento termico mm	swissporROC Tipo 3 & swissporLAMBDA universale 029			swissporROC Tipo 3 & swissporEPS 30		
	Coefficiente di trasmissione termica U W/(m ² ·K)	Coefficiente di trasmissione termica dinamico U ₂₄ W/(m ² ·K)	Capacità termica C KJ/(m ² ·K)	Coefficiente di trasmissione termica U W/(m ² ·K)	Coefficiente di trasmissione termica dinamico U ₂₄ W/(m ² ·K)	Capacità termica C KJ/(m ² ·K)
100	0,19	0,06	22	0,21	0,06	22
120	0,17	0,05	22	0,18	0,05	22
140	0,15	0,04	22	0,16	0,05	23
160	0,14	0,04	22	0,15	0,04	23
180	0,12	0,04	23	0,14	0,04	23
200	0,11	0,03	23	0,13	0,04	23
220	0,11	0,03	23	0,12	0,03	23
240	0,10	0,03	23	0,11	0,03	23
260	0,10	0,03	23	0,10	0,03	23
280	0,09	0,02	23	0,10	0,03	23
300	0,08	0,02	23	0,10	0,03	23
320	0,08	0,02	23	0,09	0,02	23
340	0,07	0,02	23	0,08	0,02	23
360	0,07	0,02	23	0,08	0,02	23

Condizioni inerenti la fisica della costruzione

- Resistenza termica interna al passaggio di calore «orizzontale» $R_{si} = 0,13$ (m²·K)/W ed esterna $R_{se} = 0,04$ (m²·K)/W
- Valori tabellari per «costruzione non disturbata»

Misurazione isolamento termico

MoPEC: le prescrizioni cantonali per il settore energetico possono scostarsi lievemente dagli indici campione. In caso di dubbio è consigliabile rivolgersi direttamente all'ufficio per l'energia del cantone in questione.

Norma SIA: 380/1 «L'energia termica nell'edilizia»

Minergie: gli attuali requisiti tecnici sono consultabili al sito www.minergie.ch.