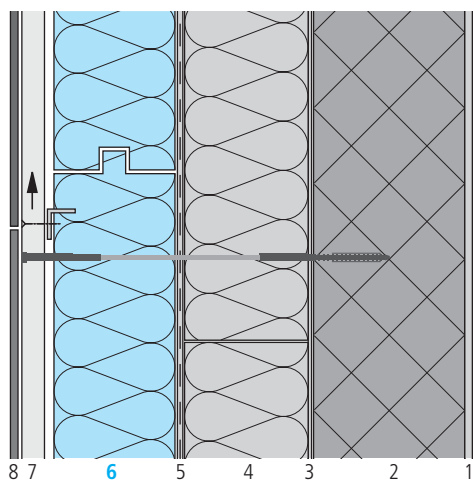


Isolamento parete esterna ventilata (risanamento)

swissporLAMBDA Vento Premium applicato su isolamento esterno intonacato, preesistente, su parete in calcestruzzo armato



Dati degli elementi costruttivi

Strato/descrizione	Spessore mm	Conduttività termica λ W/(m·K)
1 Intonaco interno	10	0,700
2 Calcestruzzo armato	200	2,300
3 Colla cementizia	4	0,900
4 Isolamento termico con EPS	var.	0,045
5 Intonaco esterno	8	0,900
6 swissporLAMBDA Vento Premium	var.	0,029^{a)}
7 Costruzione di supporto/ventilazione	–	–
8 Rivestimento di facciata variabile (per es. Eternit)	–	–

Note

^{a)} Valori di conduttività termica vincolanti: vedi www.swisspor.ch, Prodotti.

Valori caratteristici degli elementi costruttivi

Isolamento preesistente EPS intonacato		swissporLAMBDA Vento Premium			
Spessore dello strato d'isolamento termico mm	Coefficiente di trasmissione termica U W/(m ² ·K)	Spessore dello strato d'isolamento termico mm	Coefficiente di trasmissione termica U W/(m ² ·K)	Coefficiente di trasmissione termica dinamica U ₂₄ W/(m ² ·K)	Capacità termica C KJ/(m ² ·K)
60	0,618	80	0,22	0,03	79
		100	0,19	0,02	79
		120	0,18	0,02	79
		140	0,15	0,02	79
		160	0,14	0,01	79
		180	0,13	0,01	79
		200	0,12	0,01	79
		220	0,11	0,01	79
80	0,485	80	0,20	0,02	79
		100	0,18	0,02	79
		120	0,16	0,02	79
		140	0,14	0,01	79
		160	0,13	0,01	79
		180	0,12	0,01	79
		200	0,11	0,01	79

Condizioni inerenti la fisica della costruzione

- Resistenza termica interna al passaggio di calore «orizzontale» R_{si} ed esterna R_{se} = da ambo le parti 0,13 (m²·K)/W
- Valori tabellari per «costruzione non disturbata»
- Termine di correzione ancoraggio: per 1 fissaggio $\Delta U_f = 0,0035$ W/K

Misurazione isolamento termico

- MoPEC: le prescrizioni cantonali per il settore energetico possono scostarsi lievemente dagli indici campione. In caso di dubbio è consigliabile rivolgersi direttamente all'ufficio per l'energia del cantone in questione.
- Norma SIA: 380/1 «L'energia termica nell'edilizia»
- Minergie: gli attuali requisiti tecnici sono consultabili al sito www.minergie.ch.