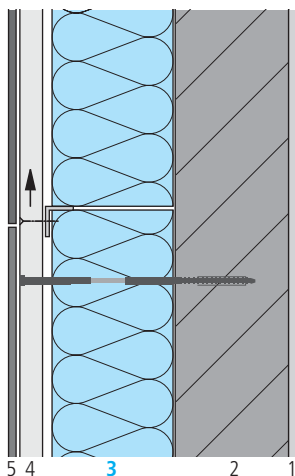


Isolamento parete esterna ventilata

swissporGLASS Vento 032 black su muro in mattoni |

Alternativa: swissporGLASS Vento 032 white o swissporGLASS Vento 030



Bauteildaten

Strato/descrizione	Spessore mm	Conduttività termica λ W/(m·K)
1 Intonaco interno	10	0,700
2 Mattoni di terracotta	175	0,440
3 swissporGLASS Vento 032 black ¹⁾	var.	0.032 ^{a)}
4 Costruzione di supporto/ventilazione	–	–
5 Rivestimento di facciata variabile (per es. Eternit)	–	–

Alternative

- ¹⁾ swissporGLASS Vento 032 white (λ_0 0,032 W/(m·K) ^{a)}) |
swissporGLASS Vento 030 (λ_0 0,030 W/(m·K) ^{a)})

Note

Valori di conduttività termica vincolanti: vedi www.swisspor.ch, Prodotti.

Valori caratteristici degli elementi costruttivi

Spessore dello strato d'isolamento termico mm	swissporGLASS Vento 032 black swissporGLASS Vento 032 white			swissporGLASS Vento 030		
	Coefficiente di trasmissione termica U W/(m ² ·K)	Coefficiente di trasmissione termica dinamico U ₂₄ W/(m ² ·K)	Capacità termica C KJ/(m ² ·K)	Coefficiente di trasmissione termica U W/(m ² ·K)	Coefficiente di trasmissione termica dinamico U ₂₄ W/(m ² ·K)	Capacità termica C KJ/(m ² ·K)
100	0,26	0,06	54	0,25	0,06	54
120	0,23	0,05	54	0,21	0,05	54
140	0,20	0,04	54	0,19	0,04	54
160	0,18	0,04	54	0,17	0,04	54
180	0,16	0,03	54	0,15	0,03	54
200	0,14	0,03	54	0,14	0,03	54
220	0,13	0,03	54	0,12	0,03	54
240	0,12	0,02	54	0,12	0,02	54

Condizioni inerenti la fisica della costruzione

- Resistenza termica interna al passaggio di calore «orizzontale» R_{si} ed esterna R_{se} = da ambo le parti 0,13 (m²·K)/W
- Valori tabellari per «costruzione non disturbata»
- Termine di correzione ancoraggio: per 1 fissaggio $\Delta U_f = 0,0045$ W/K

Misurazione isolamento termico

MoPEC: le prescrizioni cantonali per il settore energetico possono scostarsi lievemente dagli indici campione. In caso di dubbio è consigliabile rivolgersi direttamente all'ufficio per l'energia del cantone in questione.

Norma SIA: 380/1 «L'energia termica nell'edilizia»

Minergie: gli attuali requisiti tecnici sono consultabili al sito www.minergie.ch.