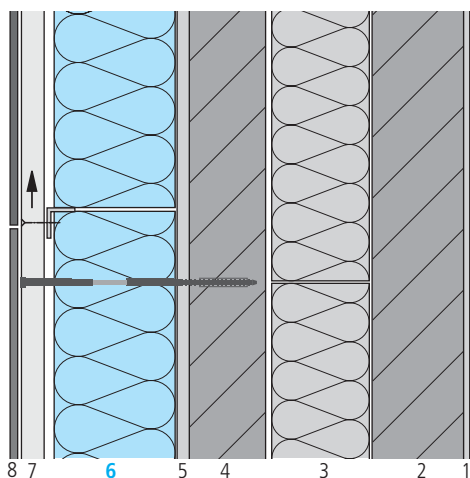


Isolamento parete esterna ventilata (risanamento)

swissporGLASS Vento 032 black su murature doppie preesistenti con isolamento nell'intercapedine |

Alternativa: swissporGLASS Vento 032 white



Dati degli elementi costruttivi

Strato/descrizione	Spessore mm	Conduttività termica λ W/(m·K)
1 Intonaco interno	10	0,700
2 Mattoni di terracotta	150	0,440
3 Isolamento in lana minerale	var.	0,050
4 Mattoni di terracotta	125	0,440
5 Intonaco esterno	20	0,870
6 swissporGLASS Vento 032 black ¹⁾	var.	0,032 ^{a)}
7 Costruzione di supporto/ventilazione	–	–
8 Rivestimento di facciata variabile (per es. Eternit)	–	–

Alternative

¹⁾ swissporGLASS Vento 032 white (λ_D 0,032 W/(m·K) ^{a)})

Note

^{a)} Valori di conduttività termica vincolanti: vedi www.swisspor.ch, Prodotti.

Valori caratteristici degli elementi costruttivi

Isolamento nell'intercapedine preesistente in lana minerale		swissporGLASS Vento 032 black swissporGLASS Vento 032 white			
Spessore dello strato d'isolamento termico mm	Coefficiente di trasmissione termica U W/(m ² ·K)	Spessore dello strato d'isolamento termico mm	Coefficiente di trasmissione termica U W/(m ² ·K)	Coefficiente di trasmissione termica dinamica U ₂₄ W/(m ² ·K)	Capacità termica C KJ/(m ² ·K)
50	0,546	100	0,20	0,01	55
		120	0,18	0,01	55
		140	0,16	0,01	55
		160	0,14	0,01	55
		180	0,13	0,01	55
		200	0,12	0,01	55
		220	0,11	0,01	55
		240	0,11	0,01	55
60	0,492	100	0,19	0,01	55
		120	0,17	0,01	55
		140	0,15	0,01	55
		160	0,14	0,01	55
		180	0,13	0,01	55
		200	0,12	0,01	55
		220	0,11	0,01	55
		240	0,10	0,01	55

Condizioni inerenti la fisica della costruzione

- Resistenza termica interna al passaggio di calore «orizzontale» R_{si} ed esterna R_{se} = da ambo le parti 0,13 (m²·K)/W
- Valori tabellari per «costruzione non disturbata»
- Termine di correzione ancoraggio: per 1 fissaggio $\Delta U_f = 0,0035$ W/K

Misurazione isolamento termico

MoPEC: le prescrizioni cantonali per il settore energetico possono scostarsi lievemente dagli indici campione. In caso di dubbio è consigliabile rivolgersi direttamente all'ufficio per l'energia del cantone in questione.

Norma SIA: 380/1 «L'energia termica nell'edilizia»

Minergie: gli attuali requisiti tecnici sono consultabili al sito www.minergie.ch.