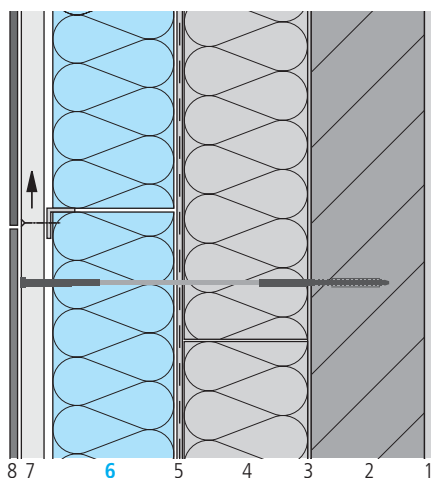


# Isolamento parete esterna ventilata (risanamento)

swissporROC Vento applicato su isolamento esterno intonacato, preesistente, su muro in mattoni



## Dati degli elementi costruttivi

Strato/descrizione	Spessore mm	Conduttività termica $\lambda$ W/(m·K)
1 Intonaco interno	10	0,700
2 Mattoni di terracotta	175	0,440
3 Colla cementizia	4	0,900
4 Isolamento termico con EPS	var.	0,045
5 Intonaco esterno	8	0,900
6 swissporROC Typ 3	var.	0.034 <sup>a)</sup>
7 Costruzione di supporto/ventilazione	–	–
8 Rivestimento di facciata variabile (per es. Eternit)	–	–

## Note

<sup>a)</sup> Valori di conduttività termica vincolanti: vedi [www.swisspor.ch](http://www.swisspor.ch), Prodotti.

## Valori caratteristici degli elementi costruttivi

Isolamento preesistente EPS intonacato		swissporROC Typ 3			
Spessore dello strato d'isolamento termico mm	Coefficiente di trasmissione termica U W/(m <sup>2</sup> ·K)	Spessore dello strato d'isolamento termico mm	Coefficiente di trasmissione termica U W/(m <sup>2</sup> ·K)	Coefficiente di trasmissione termica dinamica U <sub>24</sub> W/(m <sup>2</sup> ·K)	Capacità termica C KJ/(m <sup>2</sup> ·K)
60	0,518	100	0,20	0,03	53
		120	0,18	0,02	53
		140	0,16	0,02	53
		160	0,15	0,02	53
		180	0,14	0,01	53
		200	0,13	0,01	53
		220	0,12	0,01	53
		240	0,11	0,01	53
80	0,421	80	0,21	0,03	54
		100	0,19	0,02	53
		120	0,17	0,02	53
		140	0,15	0,01	53
		160	0,14	0,01	53
		180	0,13	0,01	53
		200	0,12	0,01	53
		220	0,11	0,01	53

## Condizioni inerenti la fisica della costruzione

- Resistenza termica interna al passaggio di calore «orizzontale»  $R_{si}$  ed esterna  $R_{se}$  = da ambo le parti 0,13 (m<sup>2</sup>·K)/W
- Valori tabellari per «costruzione non disturbata»
- Termine di correzione ancoraggio: per 1 fissaggio  $\Delta U_f = 0,0035$  W/K

## Misurazione isolamento termico

MoPEC: le prescrizioni cantonali per il settore energetico possono scostarsi lievemente dagli indici campione. In caso di dubbio è consigliabile rivolgersi direttamente all'ufficio per l'energia del cantone in questione.

Norma SIA: 380/1 «L'energia termica nell'edilizia»

Minergie: gli attuali requisiti tecnici sono consultabili al sito [www.minergie.ch](http://www.minergie.ch).