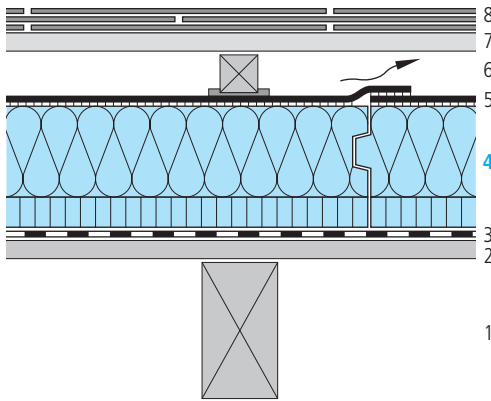


Isolamento sopra i correntini

swissporTETTO Kombi Alu/MF/Difuplan



Dati degli elementi costruttivi

Strato/descrizione	Spessore mm	Conduttività termica λ W/(m·K)
1 Trave/correntino	–	–
2 Sottofondo per la posa, per es. assito in legno	20	0,130
3 Barriera vapore/strato ermetico swissporBarriera vapore SD 5 ¹⁾	–	–
4 swissporTETTO Kombi Alu/MF/Difuplan ^{a)} Lana minerale swissporTETTO Alu	30 var.	0,035 ^{b)} 0,022 ^{b)}
5 Telo sottotetto con rivestimento	–	–
6 Controlistonatura incluso swissporNastro per chiodi	–	–
7 Listonatura	–	–
8 Copertura, per es. ardesia per tetti Eternit	–	–

Alternative

¹⁾ swissporVAPACELL

Note

^{a)} Consentito fino ad un'altezza di riferimento h_0 di 800 m.

^{b)} Valori di conduttività termica vincolanti: vedi www.swisspor.ch, Prodotti.

Valori caratteristici degli elementi costruttivi

swissporTETTO Kombi Alu/MF/Difuplan			
Spessore dello strato d'isolamento termico mm	Coefficiente di trasmissione termica U W/(m ² ·K)	Coefficiente di trasmissione termica dinamico U ₂₄ W/(m ² ·K)	Capacità termica C KJ/(m ² ·K)
80 + 30	0,21	0,20	18
100 + 30	0,17	0,17	18
120 + 30	0,15	0,14	18
140 + 30	0,13	0,12	19
160 + 30	0,12	0,10	19
180 + 30	0,11	0,09	19
200 + 30	0,10	0,08	19

Condizioni inerenti la fisica della costruzione

- Resistenza termica superficiale interna R_{si} 0,13 (m²·K)/W ed esterna R_{se} 0,04 (m²·K)/W
- Valori tabellari per «costruzione non disturbata»
- Termine di correzione ancoraggio: per 1 fissaggio $\Delta U_f = 0,003$ W/(m·K)

Protezione dal rumore

Il potere fonoisolante del tetto a falde viene determinato soprattutto dalla costruzione sottostante e dal tipo di copertura. Nel capitolo «Protezione dal rumore» vi sono maggiori dati relativi al fonoisolamento.

OIF: Ordinanza contro l'inquinamento fonico federale e cantonale
Norma SIA: 181 «La protezione dal rumore nelle costruzioni edilizie»

Misurazione isolamento termico

- MoPEC: le prescrizioni cantonali per il settore energetico possono scostarsi lievemente dagli indici campione. In caso di dubbio è consigliabile rivolgersi direttamente all'ufficio per l'energia del cantone in questione.
- Norma SIA: 180 «Isolamento termico e protezione contro l'umidità degli edifici», 380/1 «L'energia termica nell'edilizia»
- Minergie: gli attuali requisiti tecnici sono consultabili al sito www.minergie.ch.

Progettazione e informazioni per l'esecuzione

- Vanno rispettate le direttive per la progettazione e la messa in opera nonché le norme delle associazioni di categoria e dei fornitori.