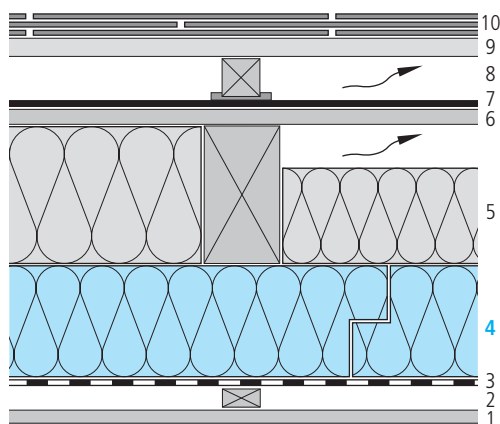


Nuovo isolamento interno

swissporPIR Premium Plus e lana minerale esistente fra i correntini



Dati degli elementi costruttivi

Strato/descrizione	Spessore mm	Conduttività termica λ W/(m·K)
1 Rivestimento interno, per es. perline	15	0,130
2 Listonatura/interspazio per l'impiantistica	25	0,130 risp. aria
3 Barriera vapore/strato ermetico	–	–
4 swissporPIR Premium Plus ¹⁾	var.	0,018 ^{a)}
5 Lana minerale preesistente ^{b)}	var.	0,050
6 Lastra per sottotetto, per es. assito in legno	–	–
7 Telo sottotetto	–	–
8 Controlistonatura	–	–
9 Listonatura	–	–
10 Copertura, per es. ardesia per tetti Eternit	–	–

Alternative

¹⁾ swissporPIR Alu (λ_p 0,022 W/(m·K) ^{a)}), swissporPIR Premium (λ_p 0,020 W/(m·K) ^{a)})

Note

- ^{a)} Valori di conduttività termica vincolanti: vedi www.swisspor.ch, Prodotti.
- ^{b)} Percentuale di correntini in legno ca. 14 %.

Valori caratteristici degli elementi costruttivi

Lana minerale preesistente	swissporPIR Premium Plus 50 mm			swissporPIR Premium Plus 120 mm			
	Spessore dello strato d'isolamento termico mm	Coefficiente di trasmissione termica U W/(m ² ·K)	Coefficiente di trasmissione termica dinamico U ₂₄ W/(m ² ·K)	Capacità termica C KJ/(m ² ·K)	Coefficiente di trasmissione termica U W/(m ² ·K)	Coefficiente di trasmissione termica dinamico U ₂₄ W/(m ² ·K)	Capacità termica C KJ/(m ² ·K)
	80	0,22	0,19	17	0,12	0,10	18
	100	0,20	0,18	17	0,11	0,09	18
	120	0,19	0,16	18	0,11	0,08	18
	140	0,18	0,14	18	0,11	0,07	18
	160	0,17	0,13	18	0,10	0,06	18
	180	0,16	0,11	18	0,10	0,06	18
	200	0,15	0,10	18	0,09	0,05	18

Condizioni inerenti la fisica della costruzione

- Resistenza termica superficiale interna R_{si} 0,13 (m²·K)/W ed esterna R_{se} 0,04 (m²·K)/W

Protezione dal rumore

Il potere fonoisolante del tetto a falde viene determinato soprattutto dalla costruzione sottostante e dal tipo di copertura. Nel capitolo «Protezione dal rumore» vi sono maggiori dati relativi al fonoisolamento.

OIF: Ordinanza contro l'inquinamento fonico federale e cantonale
 Norma SIA: 181 «La protezione dal rumore nelle costruzioni edilizie»

Misurazione isolamento termico

- MoPEC: le prescrizioni cantonali per il settore energetico possono scostarsi lievemente dagli indici campione. In caso di dubbio è consigliabile rivolgersi direttamente all'ufficio per l'energia del cantone in questione.
- Norma SIA: 180 «Isolamento termico e protezione contro l'umidità degli edifici», 380/1 «L'energia termica nell'edilizia»
- Minergie: gli attuali requisiti tecnici sono consultabili al sito www.minergie.ch.

Progettazione e informazioni per l'esecuzione

- Vanno rispettate le direttive per la progettazione e la messa in opera nonché le norme delle associazioni di categoria e dei fornitori.