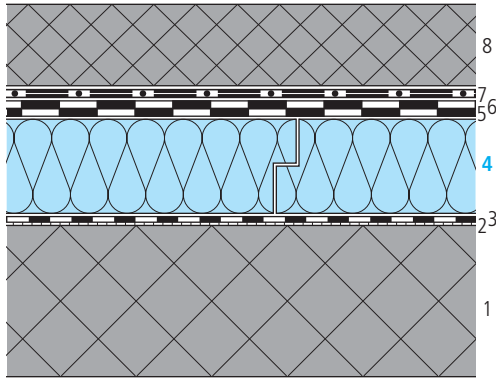


# Tetto caldo su calcestruzzo armato, carrozzabile

swissporEPS 40 impermeabilizzazione bituminosa swissporBIKUTOP

(Pendenza superficie di scorrimento  $\geq 2\%$ )



## Dati degli elementi costruttivi

Strato/descrizione	Lavorazione superficie	Spessore mm	Conduttività termica $\lambda$ W/(m·K)
1 Calcestruzzo armato		300	2,300
2 Imprimitura <b>Lacca bituminosa VS 100</b> <sup>1)</sup>	rullo/spazzola	–	–
3 Barriera vapore/strato ermetico <b>swissporBIKUPLAN EGV3.5 v flam</b> <sup>2)</sup>	saldare	3,5	0,230
4 <b>swissporEPS 40</b>	posare a secco	var.	0,033 <sup>a)</sup>
5 Strato inferiore <b>swissporBIKUPLAN LL VARIO v</b> <sup>3)</sup>	posare a secco	3,5	0,230
6 Strato superiore <b>swissporBIKUTOP EP5 flam</b> <sup>4)</sup>	saldare	5,0	0,230
7 <b>swisspor Drain 5006</b> <sup>5)</sup>		6	–
8 Lastre di cemento conformi ai requisiti statici, ecc.		var.	–

### Alternative

- 1) GREEN LINE Emulsione bituminosa
- 2) swissporBIKUPLAN LL MULTI GG4 flam | swissporBIKUVAP LL EVA flam<sup>b)</sup>
- 3) swissporBIKUPLAN LL VARIO flam
- 4) swissporBIKUTOP LL SPEED | swissporBIKUTOP LL FORTE
- 5) swisspor Drain TP | swisspor Delta Terrax | swisspor Drain 10V

### Note

- a) Valori di conduttività termica vincolanti: vedi [www.swisspor.ch](http://www.swisspor.ch), Prodotti.
- b) Per esigenze fisico-tecniche elevate.

## Valori caratteristici degli elementi costruttivi

swissporEPS 40			
Spessore dello strato d'isolamento termico mm	Coefficiente di trasmissione termica U W/(m <sup>2</sup> ·K)	Coefficiente di trasmissione termica dinamico U <sub>24</sub> W/(m <sup>2</sup> ·K)	Capacità termica C KJ/(m <sup>2</sup> ·K)
140	0,22	0,03	99
160	0,19	0,02	99
180	0,17	0,02	99
200	0,16	0,02	99
220	0,14	0,01	99
240	0,13	0,01	99
260	0,12	0,01	99
280	0,11	0,01	99
300	0,11	0,01	99
320	0,10	0,01	99

### Condizioni inerenti la fisica della costruzione

- Resistenza termica interna al passaggio di calore «verticale»  $R_{si} = 0,10$  (m<sup>2</sup>·K)/W ed esterna  $R_{se} = 0,04$  (m<sup>2</sup>·K)/W

### Progettazione e informazioni per l'esecuzione

- Vanno rispettate le direttive per la costruzione e la lavorazione della swisspor AG così come le relative norme e prescrizioni delle associazioni del settore.
- Trovate ulteriori informazioni inerenti prodotti, schizzi di dettaglio, ecc. su [www.swisspor.ch](http://www.swisspor.ch).