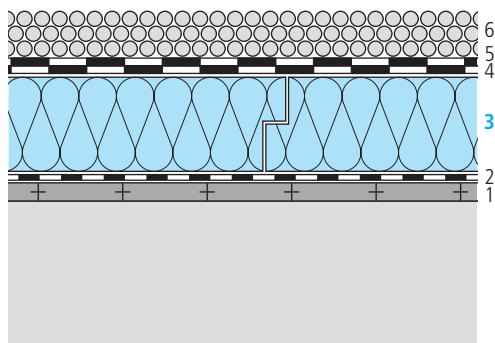


Tetto caldo su tavole in legno, con ghiaia

swissporLAMBDA Roof impermeabilizzazione bituminosa **swissporBIKUTOP** | *Alternativa: swissporEPS Roof*
(Pendenza $\geq 1,5\%$, secondo SIA 271:2007)



Dati degli elementi costruttivi

Strato/descrizione	Lavorazione superficie	Spessore mm	Conduttività termica λ W/(m·K)
1 Assito con immaschiatura maschio e femmina		27	0,130
2 Barriera vapore/strato ermetico swissporBIKUPLAN LL VARIO v ¹⁾	posare a secco	3,5	0,230
3 swissporLAMBDA Roof ²⁾	posare a secco	var.	0,029 ^{a)}
4 Strato inferiore swissporBIKUPLAN LL VARIO v ³⁾	posare a secco	3,5	0,230
5 Strato superiore swissporBIKUTOP EP5 S flam ⁴⁾	saldare	5,0	0,230
6 Ghiaia tonda		≥ 50	–

Alternative

- 1) swissporBIKUVAP LL EVA flam^{b)}
- 2) swissporEPS Roof (λ_D 0,034 W/(m·K)^{a)}
- 3) swissporBIKUPLAN LL VARIO flam | swissporBIKUPLAN LL VARIO Stria
- 4) swissporBIKUTOP LL SPEED | swissporBIKUTOP LL FORTE

Note

- a) Valori di conduttività termica vincolanti: vedi www.swisspor.ch, Prodotti.
- b) Per esigenze fisico-tecniche elevate.

Valori caratteristici degli elementi costruttivi

Spessore dello strato d'isolamento termico mm	swissporLAMBDA Roof			swissporEPS Roof		
	Coefficiente di trasmissione termica U W/(m ² ·K)	Coefficiente di trasmissione termica dinamico U ₂₄ W/(m ² ·K)	Capacità termica C KJ/(m ² ·K)	Coefficiente di trasmissione termica U W/(m ² ·K)	Coefficiente di trasmissione termica dinamico U ₂₄ W/(m ² ·K)	Capacità termica C KJ/(m ² ·K)
120	0,22	0,20	25	0,25	0,23	25
140	0,19	0,18	25	0,22	0,20	25
160	0,17	0,15	25	0,20	0,17	25
180	0,15	0,13	25	0,18	0,15	25
200	0,14	0,12	25	0,16	0,14	25
220	0,13	0,11	25	0,15	0,12	25
240	0,12	0,10	25	0,13	0,11	25
260	0,11	0,09	25	0,12	0,10	25
280	0,10	0,09	25	0,12	0,09	25
300	0,09	0,08	25	0,11	0,08	25

Condizioni inerenti la fisica della costruzione

- Resistenza termica interna al passaggio di calore «verticale» $R_{si} = 0,10$ (m²·K)/W ed esterna $R_{se} = 0,04$ (m²·K)/W

Progettazione e informazioni per l'esecuzione

- Vanno rispettate le direttive per la costruzione e la lavorazione della swisspor AG così come le relative norme e prescrizioni delle associazioni del settore.
- Trovate ulteriori informazioni inerenti prodotti, schizzi di dettaglio, ecc. su www.swisspor.ch.