



swisspor BOARD



Catalogue produits

# swisspor BOARD

## Le système de panneaux de construction innovant et performant

Expert depuis des décennies dans la fabrication de matériaux d'isolation et de leur transformation, la nouvelle gamme de produits **swissporBOARD** est la réponse logique à l'évolution des activités de swisspor Romandie.

Au travers de cet assortiment, le Groupe swisspor souhaite offrir des solutions innovantes dans des domaines d'application variés. A l'image de l'ensemble des produits de swisspor, la gamme **swissporBOARD** se distingue par les standards techniques les plus élevés et par une qualité exceptionnelle. Ce nouveau système de panneaux de construction convient parfaitement à des applications dans des locaux humides. La mousse XPS fabriquée en Suisse combinée aux dernières innovations en matière de développement de revêtements constitue la pierre angulaire de cette nouvelle gamme de produits.

Qu'il s'agisse de constructions neuves, de rénovations ou de transformations, cette palette de produits permettra de réaliser rapidement et en toute simplicité des formes astucieuses de dimensions variées. Enfin, il sera le partenaire idéal de toutes vos idées créatives.

### Prix :

TVA non comprise

Les suppléments sont facturés sur le prix net.

### Informations importantes :

Version 1 - valable dès le 1<sup>er</sup> janvier 2021.

Pour les applications spéciales ou l'utilisation non standard de nos produits, l'applicateur est responsable de vérifier la pertinence de sa solution et de la vérifier au moyen de tests.

Nos conditions de vente et de livraison font foi. Veuillez consulter les pages 40 – 41. Sous réserve de modifications.



Parfaitement hydrofuge



Faible poids



Mise en œuvre aisée



Excellentes propriétés d'isolation thermique



Grande résistance à la compression



Prêt à carreler, à enduire et à crépir



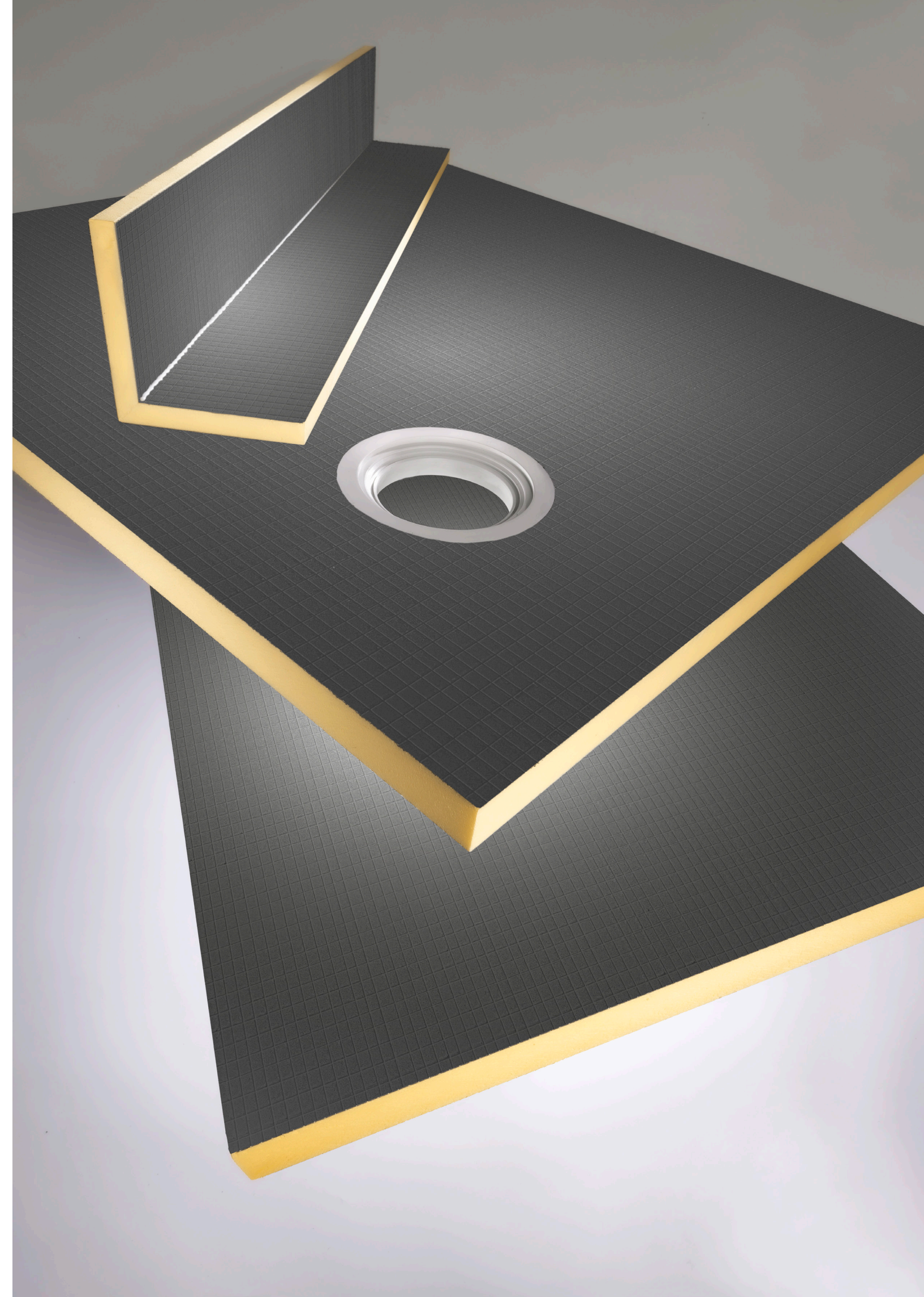
Convient aux zones à forte humidité



Gain de temps et d'argent



Haute stabilité de forme





# Table des matières

## 1. swissporBOARD Panneaux de construction

1.1 swissporBOARD Panneau de construction court .....	8
1.2 swissporBOARD Panneau de construction long.....	8
1.3 swissporBOARD Palette mixte courte.....	9
1.4 swissporBOARD Palette mixte longue .....	9
1.5 swissporBOARD Élément d'angle.....	10
1.6 swissporBOARD Plaque pour applique .....	10
1.7 swissporBOARD Panneau de construction créatif.....	11
1.8 swissporBOARD Panneau de construction créatif <sup>2</sup> .....	11
1.9 swissporBOARD Habillage de baignoires .....	12

## 2. swissporBOARD Receveurs de douche

### 2.1 Système d'écoulement circulaire

2.1.1 swissporBOARD Receveur de douche système d'écoulement Basic.....	16
2.1.2 swissporBOARD Système d'écoulement Basic.....	17
2.1.3 swissporBOARD Receveur de douche système d'écoulement Circo .....	18
2.1.4 swissporBOARD Système d'écoulement Circo .....	19
2.1.5 swissporBOARD Receveur de douche sous revêtement PVC.....	20
2.1.6 swissporBOARD Système d'écoulement sous revêtement PVC .....	21
2.1.7 swissporBOARD Receveur de douche, extra plat.....	22
2.1.8 swissporBOARD Système d'écoulement, extra plat .....	22
2.1.9 swissporBOARD Système d'écoulement Grille Design .....	23

### 2.2 Système d'écoulement linéaire

2.2.1 swissporBOARD Receveur de douche écoulement linéaire monopente.....	24
2.2.2 swissporBOARD Receveur de douche écoulement linéaire quatre pentes .....	24
2.2.3 swissporBOARD Écoulement linéaire .....	25
2.2.4 swissporBOARD Élément de recouvrement pour écoulements linéaires.....	26

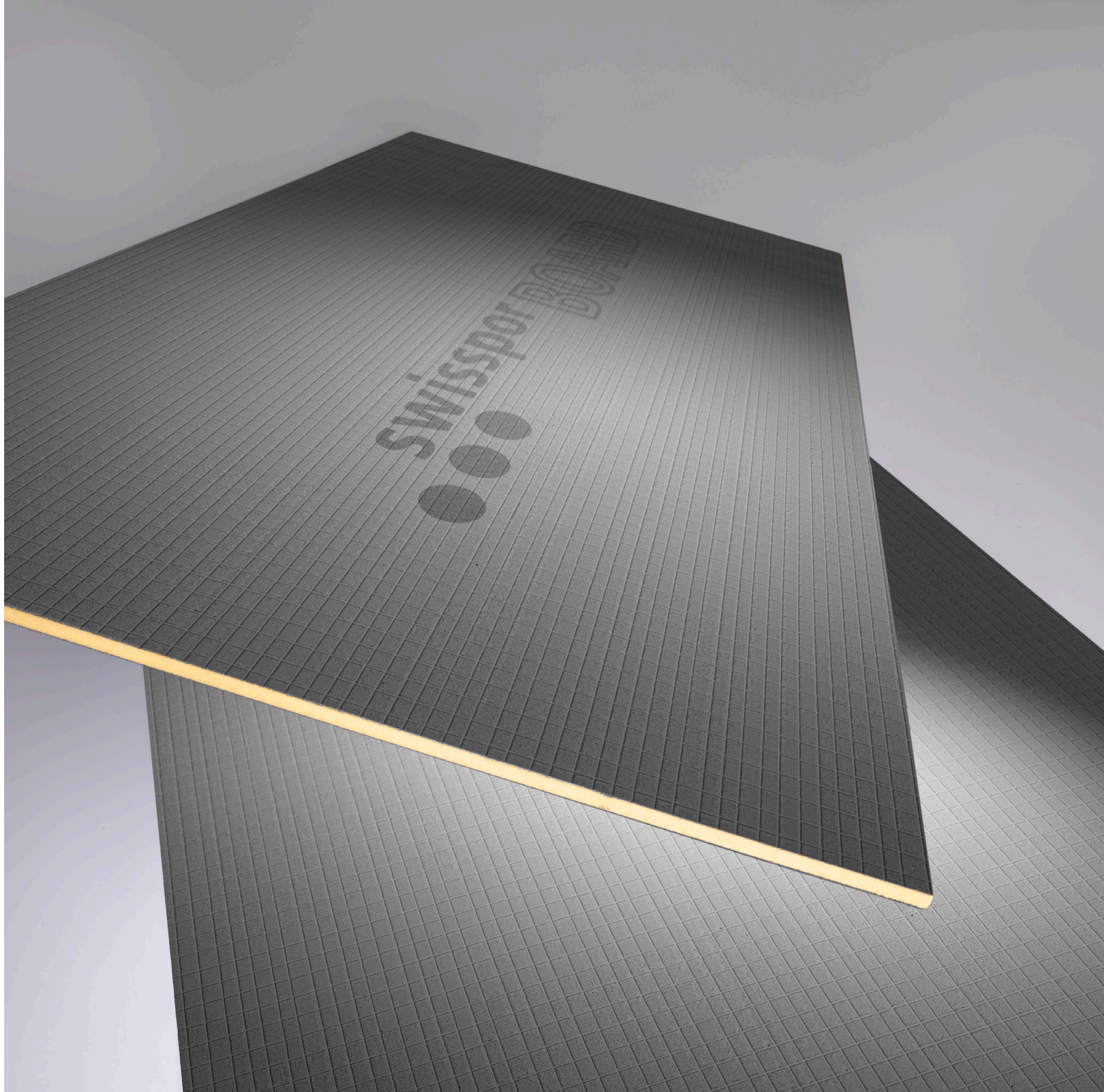
### 2.3 swissporBOARD Élément de compensation .....

### 2.4 swissporBOARD Éléments de gros œuvre coupe-feu .....

## 3. swissporBOARD Accessoires .....

## 4. Conditions générales de vente et de livraison .....





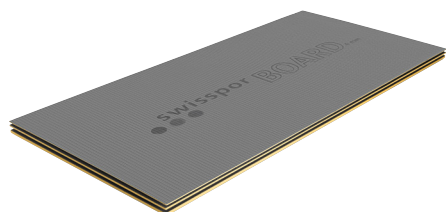
# 1 Panneaux de construction

1.1	swissporBOARD Panneau de construction court.....	8
1.2	swissporBOARD Panneau de construction long .....	8
1.3	swissporBOARD Palette mixte courte .....	9
1.4	swissporBOARD Palette mixte longue.....	9
1.5	swissporBOARD Élément d'angle .....	10
1.6	swissporBOARD Plaque pour applique.....	10
1.7	swissporBOARD Panneau de construction créatif .....	11
1.8	swissporBOARD Panneau de construction créatif <sup>2</sup> .....	11
1.9	swissporBOARD Habillage de baignoires.....	12

## swisspor BOARD Panneau de construction

Produit						Panneau de construction court		
N° art.	Code EAN	Longueur mm	Largeur mm	Épaisseur mm	Unité m <sup>2</sup> /pc.	UVC pal.	UC pc./pal.	Prix en CHF/m <sup>2</sup>
300020	42 60650 87000 2	1300	600	4	0.78	1	140	29.00
300021	42 60650 87001 9	1300	600	6	0.78	1	140	27.50
300022	42 60650 87002 6	1300	600	10	0.78	1	100	28.70
300023	42 60650 87003 3	1300	600	12.5*	0.78	1	100	30.10

\* Disponible sur demande



### Matériau :

- ▲ Panneau avec âme en polystyrène extrudé (XPS)
- ▲ Renforcé sur les deux faces par un mortier étanche armé d'un tissu en fibres de verre

### Application :

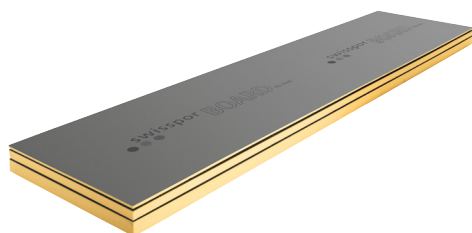
- ▲ Élément constructif pour l'aménagement intérieur, notamment pour des utilisations dans des locaux humides (revêtements de mur, habillages de tuyaux, de baignoires et de sanitaires)
- ▲ Peut être directement carrelé ou enduit
- ▲ La solution idéale pour des compensations dans les salles de bains carrelées

Recommandation : veuillez contrôler avec précision vos quantités, aucun retour de marchandise ne sera possible.

## swisspor BOARD Panneau de construction

Produit						Panneau de construction long		
N° art.	Code EAN	Longueur mm	Largeur mm	Épaisseur mm	Unité m <sup>2</sup> /pc.	UVC pal.	UC pc./pal.	Prix en CHF/m <sup>2</sup>
300027	42 60650 87007 1	2600	600	10	1.56	1	25	28.70
300028	42 60650 87008 8	2600	600	12.5*	1.56	1	25	29.90
300029	42 60650 87009 5	2600	600	20	1.56	1	25	31.50
300030	42 60650 87010 1	2600	600	30	1.56	1	18	34.90
300031	42 60650 87011 8	2600	600	40	1.56	1	18	38.50
300032	42 60650 87012 5	2600	600	50	1.56	1	13	42.70
300033	42 60650 87013 2	2600	600	60	1.56	1	9	62.00
300035	42 60650 87015 6	2600	600	80	1.56	1	8	75.00
300036	42 60650 87016 3	2600	600	100	1.56	1	6	89.00

\* Disponible sur demande



### Matériau :

- ▲ Panneau avec âme en polystyrène extrudé (XPS)
- ▲ Renforcé sur les deux faces par un mortier étanche armé d'un tissu en fibres de verre

### Application :

- ▲ Élément constructif pour l'aménagement intérieur, notamment pour des utilisations dans des locaux humides (revêtements de mur, habillages de tuyaux, de baignoires et de sanitaires)
- ▲ Peut être directement carrelé ou enduit

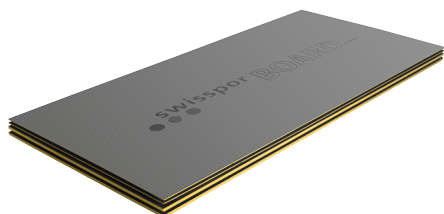
Également disponible sur palette en unité de conditionnement double.

Recommandation : veuillez contrôler avec précision vos quantités, aucun retour de marchandise ne sera possible.



## swisspor BOARD Palette mixte

Produit							Palette mixte courte	
N° art.	Code EAN	Longueur mm	Largeur mm	Épaisseur mm	Unité m <sup>2</sup> /pc.	UVC pal.	UC pc./pal.	Prix en CHF/pal.
300293	42 60650 87342 3	1300	600	4 à 10	0.78	1	130	3 286.20
		1300	600	4	0.78		48	
		1300	600	6	0.78		48	
		1300	600	10	0.78		34	



### Matériau :

- ▲ Panneau avec âme en polystyrène extrudé (XPS)
- ▲ Renforcé sur les deux faces par un mortier étanche armé d'un tissu en fibres de verre

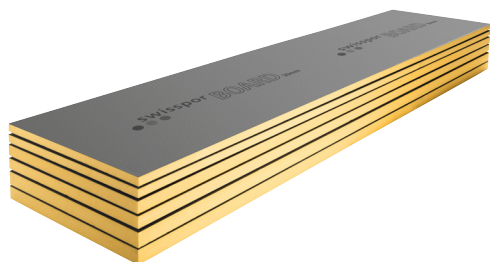
### Application :

- ▲ Élément constructif pour l'aménagement intérieur, notamment pour des utilisations dans des locaux humides (revêtements de mur, habillages de tuyaux, de baignoires et de sanitaires)
- ▲ Peut être directement carrelé ou enduit
- ▲ Pour compenser les irrégularités dans les bâtiments neufs et anciens

Recommandation : veuillez contrôler avec précision vos quantités, aucun retour de marchandise ne sera possible.

## swisspor BOARD Palette mixte

Produit							Palette mixte longue	
N° art.	Code EAN	Longueur mm	Largeur mm	Épaisseur mm	Unité m <sup>2</sup> /pc.	UVC pal.	UC pc./pal.	Prix en CHF/pal.
300292	42 60650 87343 0	2600	600	30 à 50	1.56	1	34	2 389.90
		2600	600	30	1.56		12	
		2600	600	40	1.56		12	
		2600	600	50	1.56		10	



### Matériau :

- ▲ Panneau avec âme en polystyrène extrudé (XPS)
- ▲ Renforcé sur les deux faces par un mortier étanche armé d'un tissu en fibres de verre

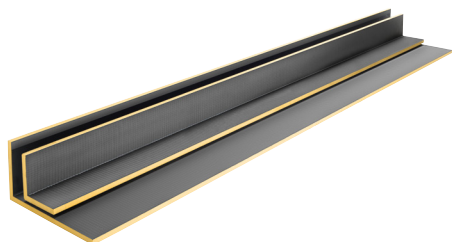
### Application :

- ▲ Élément constructif pour l'aménagement intérieur, notamment pour des utilisations dans des locaux humides (revêtements de mur, habillages de tuyaux, de baignoires et de sanitaires)
- ▲ Peut être directement carrelé ou enduit
- ▲ Pour compenser les irrégularités dans les bâtiments neufs et anciens

Recommandation : veuillez contrôler avec précision vos quantités, aucun retour de marchandise ne sera possible.

## swisspor BOARD Élément d'angle

Produit								Élément d'angle	
N° art.	Code EAN	Longueur mm	Largeur mm	Épaisseur mm	Unité m/pc.	UVC pal.	UC pc./pal.	Prix en CHF/m	
300045	42 60650 87024 8	2600	150/150	20	2.60	1	60	15.10	
300046	42 60650 87025 5	2600	200/200	20	2.60	1	40	21.10	
300047	42 60650 87026 2	2600	300/300	20	2.60	1	40	25.70	
300048	42 60650 87027 9	2600	400/200	20	2.60	1	40	25.70	



### Matériau :

- ▲ Panneau avec âme en polystyrène extrudé (XPS)
- ▲ Renforcé sur les deux faces par un mortier étanche armé d'un tissu en fibres de verre

### Application :

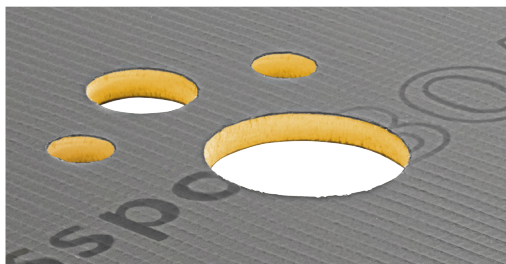
- ▲ Spécialement conçu pour les solutions d'angles et les habillages de tuyaux
- ▲ Peut être directement carrelé ou enduit

*Sur demande, nous nous ferons un plaisir de vous préparer une palette mixte personnalisée d'éléments d'angle avec jusqu'à 40 unités par palette.*

**Recommandation :** veuillez contrôler avec précision vos quantités, aucun retour de marchandise ne sera possible.

## swisspor BOARD Plaque pour applique

Produit								Plaque pour applique	
N° art.	Code EAN	Longueur mm	Largeur 1 mm	Largeur 2 mm	Largeur 3 mm	Épaisseur mm	UVC set/ct.	UC pc./set	Prix en CHF/set
300057	42 60650 87035 4	1300	600	600	300	20	1	3	72.10
300060	42 60650 87038 5	2600	600	600	300	12.5	1	3	139.20



### Matériau :

- ▲ Panneau avec âme en polystyrène extrudé (XPS)
- ▲ Renforcé sur les deux faces par un mortier étanche armé d'un tissu en fibres de verre

### Application :

- ▲ Élément d'assemblage préfabriqué en trois parties pour l'habillage d'éléments de WC
- ▲ Prédécoupé pour convenir à tous les raccordements courants de toilettes
- ▲ Peut être directement carrelé, enduit ou crépi
- ▲ Livré avec dix vis autoperforantes et dix rondelles

**Recommandation :** veuillez contrôler avec précision vos quantités, aucun retour de marchandise ne sera possible.

## swisspor BOARD Panneau de construction créatif

Produit						Panneau de construction créatif				
N° art.	Code EAN	Long.	Largeur	Épais.	Info	Unité	UVC	UC	Prix	
		mm	mm	mm		m <sup>2</sup> /pc.	ct.	pc./ct.	en CHF/m <sup>2</sup>	
300041	42 60650 87335 5	1300	600	30	Pré-découpé en largeur, revêtu sur les deux faces	0.78	1	2	42.80	
300042	42 60650 87021 7	1300	600	50	Pré-découpé en largeur, revêtu sur les deux faces	0.78	1	2	49.40	
300043	42 60650 87336 2	2600	600	30	Pré-découpé en longueur, revêtu sur les deux faces	1.56	1	2	42.80	
300044	42 60650 87023 1	2600	600	50	Pré-découpé en longueur, revêtu sur les deux faces	1.56	1	2	49.40	



- Matériau :**
- ▲ Panneau avec âme en polystyrène extrudé (XPS)
  - ▲ Renforcé sur les deux faces par un mortier étanche armé d'un tissu en fibres de verre
- Application :**
- ▲ Élément constructif pour l'aménagement intérieur, notamment pour des utilisations dans des locaux humides (revêtements de mur, habillages de tuyaux, de baignoires et de sanitaires)
  - ▲ Peut être directement carrelé ou enduit
  - ▲ Spécialement adapté pour les formes arrondies
- Exécution :**
- ▲ Distance entre les coupes 30 mm – surface pré-découpée sur une face

Recommandation : veuillez contrôler avec précision vos quantités, aucun retour de marchandise ne sera possible.

## swisspor BOARD Panneau de construction créatif<sup>2</sup>

Produit						Panneau de construction créatif <sup>2</sup>				
N° art.	Code EAN	Long.	Largeur	Épais.	Info	Unité	UVC	UC	Prix	
		mm	mm	mm		m <sup>2</sup> /pc.	ct.	pc./ct.	en CHF/m <sup>2</sup>	
300378	42 60650 87335 5	1300	600	30	Pré-découpé en largeur, revêtu sur une face	0.78	1	2	44.70	
300379	42 60650 87336 2	2600	600	30	Pré-découpé en longueur, revêtu sur une face	1.56	1	2	44.70	

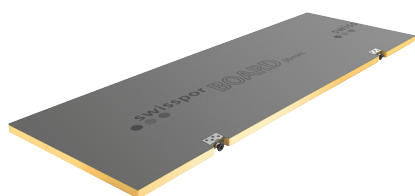


- Matériau :**
- ▲ Panneau avec âme en polystyrène extrudé (XPS)
  - ▲ Renforcé sur une face par un mortier étanche armé d'un tissu en fibres de verre
- Application**
- ▲ Élément constructif pour l'aménagement intérieur, notamment pour des utilisations dans des locaux humides (revêtements de mur, habillages de tuyaux, de baignoires et de sanitaires)
  - ▲ Peut être directement carrelé ou enduit
  - ▲ Spécialement adapté pour les formes arrondies
- Exécution :**
- ▲ Distance entre les coupes 15 mm – surface pré-découpée sur une face
  - ▲ Adapté pour des rayons encore plus petits

Recommandation : veuillez contrôler avec précision vos quantités, aucun retour de marchandise ne sera possible.

## swisspor BOARD Habillage de baignoires

Produit						Habillage de baignoires			
N° art.	Code EAN	Long.	Largeur	Épais.	Info	Unité	UVC	UC	Prix
		mm	mm	mm		m²/pc.	Pal.	pc./pal.	en CHF/pc.
108349	76 30395 21894 5	1800	600	30	Habillage de baignoires pièce longitudinale	1.08	Pal.	30	60.00
108350	76 30395 21895 2	2100	600	30	Habillage de baignoires pièce longitudinale	1.26	Pal.	30	78.00



### Matériau:

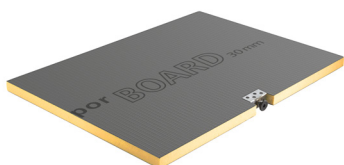
- ▲ Panneau avec âme en polystyrène extrudé (XPS)
- ▲ Renforcé sur les deux faces par un mortier étanche armé d'un tissu en fibres de verre

### Application:

- ▲ Pour l'habillage longitudinal de baignoires
- ▲ Peut être directement carrelé ou enduit
- ▲ Avec pieds réglables pour compenser les irrégularités
- ▲ Facile à monter

## swisspor BOARD Habillage de baignoires

Produit						Habillage de baignoires			
N° art.	Code EAN	Long.	Largeur	Épais.	Info	Unité	UVC	UC	Prix
		mm	mm	mm		m²/pc.	Pal.	pc./pal.	en CHF/pc.
108348	76 30395 21893 8	760	600	30	Habillage de baignoires - pièces de tête et de pieds	0.456	Pal.	30	28.00



### Matériau:

- ▲ Panneau avec âme en polystyrène extrudé (XPS)
- ▲ Renforcé sur les deux faces par un mortier étanche armé d'un tissu en fibres de verre

### Application:

- ▲ Pour l'habillage de baignoires – Pièces de tête et de pieds
- ▲ Peut être directement carrelé ou enduit
- ▲ Avec pieds réglables pour compenser les irrégularités
- ▲ Facile à monter







# 2 Receveurs de douche

## 2.1 Système d'écoulement circulaire

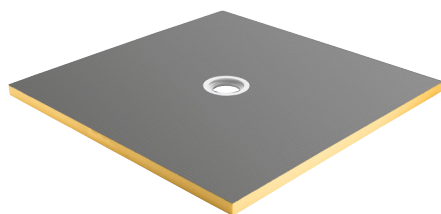
2.1.1 swissporBOARD Receveur de douche système d'écoulement Basic .....	16
2.1.2 swissporBOARD Système d'écoulement Basic.....	17
2.1.3 swissporBOARD Receveur de douche système d'écoulement Circo .....	18
2.1.4 swissporBOARD Système d'écoulement Circo .....	19
2.1.5 swissporBOARD Receveur de douche sous revêtement PVC.....	20
2.1.6 swissporBOARD Système d'écoulement sous revêtement PVC .....	21
2.1.7 swissporBOARD Receveur de douche, extra plat.....	22
2.1.8 swissporBOARD Système d'écoulement, extra plat .....	22
2.1.9 swissporBOARD Système d'écoulement Grille Design .....	23

## 2.2 Système d'écoulement linéaire

2.2.1 swissporBOARD Receveur de douche écoulement linéaire monopente.....	24
2.2.2 swissporBOARD Receveur de douche écoulement linéaire quatre pentes .....	24
2.2.3 swissporBOARD Écoulement linéaire .....	25
2.2.4 swissporBOARD Élément de recouvrement pour écoulements linéaires.....	26

# swisspor BOARD Receveur de douche système d'écoulement Basic

Produit		Receveur de douche système d'écoulement Basic centré							
N° art.	Code EAN	Longueur mm	Largeur mm	Épaisseur mm	Unité pc.	UVC pc.	UC pc./ct.	Prix en CHF/pc.	
300061	42 60650 87039 2	900	900	40	1	1	1	184.40	
300062	42 60650 87040 8	1000	1000	40	1	1	1	203.50	
300063	42 60650 87041 5	1200	1200	40	1	1	1	213.20	
300064	42 60650 87042 2	1200	900	40	1	1	1	198.20	
300065	42 60650 87043 9	1500	1500	40	1	1	1	227.90	
300066	42 60650 87044 6	1800	900	40	1	1	1	239.30	



## Receveur de douche de plain-pied, variante Basic

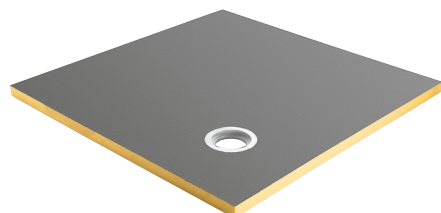
- Matériau :**
- ▲ Panneau avec âme en polystyrène extrudé (XPS)
  - ▲ Renforcé sur les deux faces par un mortier étanche armé d'un tissu en fibres de verre
- Application :**
- ▲ Peut être directement carrelé
  - ▲ Accessible en fauteuil roulant
  - ▲ Pente et bride d'écoulement étanchéifiée intégrées et pré-installées
- Écoulement :**
- ▲ Centré

*En plus des dimensions standards listées ci-dessus, le receveur de douche swissporBOARD est disponible sur demande dans d'autres dimensions et formes.*

**Recommandation :** veuillez contrôler avec précision vos quantités, aucun retour de marchandise ne sera possible.

# swisspor BOARD Receveur de douche système d'écoulement Basic

Produit		Receveur de douche système d'écoulement Basic décentré								
N° art.	Code EAN	Longueur mm	Largeur mm	Épaisseur mm	Position à partir du bord	Unité pc.	UVC pc.	UC pc./ct.	Prix en CHF/pc.	
300073	42 60650 87051 4	900	900	40	250/250 mm	1	1	1	184.40	
300074	42 60650 87052 1	1000	1000	40	250/250 mm	1	1	1	203.50	
300075	42 60650 87053 8	1200	1200	40	350/350 mm	1	1	1	213.20	
300076	42 60650 87054 5	1200	900	40	250/450 mm	1	1	1	198.20	
300077	42 60650 87055 2	1400	900	40	450/450 mm	1	1	1	211.80	
300078	42 60650 87056 9	1500	900	40	450/450 mm	1	1	1	219.00	
300079	42 60650 87057 6	2000	1000	50	550/550 mm	1	1	1	264.90	
300080	42 60650 87058 3	1800	900	50	450/450 mm	1	1	1	243.70	
300081	42 60650 87059 0	1800	900	40	650/450 mm	1	1	1	239.30	



## Receveur de douche de plain-pied, variante Basic

- Matériau :**
- ▲ Panneau avec âme en polystyrène extrudé (XPS)
  - ▲ Renforcé sur les deux faces par un mortier étanche armé d'un tissu en fibres de verre
- Application :**
- ▲ Peut être directement carrelé
  - ▲ Accessible en fauteuil roulant
  - ▲ Pente et bride d'écoulement étanchéifiée intégrées et pré-installées
- Écoulement :**
- ▲ Décentré

*En plus des dimensions standards listées ci-dessus, le receveur de douche swissporBOARD est disponible sur demande dans d'autres dimensions et formes.*

**Recommandation :** veuillez contrôler avec précision vos quantités, aucun retour de marchandise ne sera possible.



Produit						Système d'écoulement Basic			
N° art.	Code EAN	Long. mm	Larg. mm	DN mm	Info	Unité pc.	UVC pc.	UC pc./ct.	Prix en CHF/pc.
300132	42 60650 87110 8	120	120	50	Basic, horizontal	1	1	1	67.50
300133	42 60650 87111 5	120	120	40	Basic, horizontal-plat	1	1	1	67.50
300134	42 60650 87112 2	120	120	50	Basic, vertical	1	1	1	67.50



#### 300132 - Système d'écoulement Basic, horizontal

- Matériau :** ▲ Bonde en polypropylène, résistance élevée aux chocs
- Application :** ▲ Cloche anti-odeur en deux pièces amovible (hauteur de garde d'eau 50 mm)  
 ▲ Bague de serrage, insert d'étanchéité avec film de protection et clé de montage pour une installation aisée dans le receveur de douche  
 ▲ Élément de compensation ajustable en hauteur
- Support :** ▲ Support en plastique 120 × 120 mm
- Grille :** ▲ Acier inoxydable 1.4301, 115 × 115 mm
- Norme :** ▲ DIN EN 1253
- Classe de charge :** ▲ K3, 300 kg
- Raccords :** ▲ Ajustable de 0 à 15 degrés avec jonction articulée  
 ▲ DN 50 horizontal
- Débit d'écoulement :** ▲ 0.8 l/s
- Convient pour :** ▲ Receveur de douche Basic centré et décentré



#### 300133 - Système d'écoulement Basic, horizontal-plat

- Matériau :** ▲ Bonde en polypropylène, résistance élevée aux chocs
- Application :** ▲ Cloche anti-odeur en deux pièces amovible (hauteur de garde d'eau 40 mm)  
 ▲ Bague de serrage, insert d'étanchéité avec film de protection et clé de montage pour une installation aisée dans le receveur de douche  
 ▲ Élément de compensation ajustable en hauteur
- Support :** ▲ Support en plastique 120 × 120 mm
- Grille :** ▲ Acier inoxydable 1.4301, 115 × 115 mm
- Norme :** ▲ DIN EN 1253 tab. 3 avec DIN EN 274
- Classe de charge :** ▲ K3, 300 kg
- Raccords :** ▲ DN 40 horizontal
- Débit d'écoulement :** ▲ 0.4 l/s
- Convient pour :** ▲ Receveur de douche Basic centré et décentré



#### 300134 - Système d'écoulement Basic, vertical

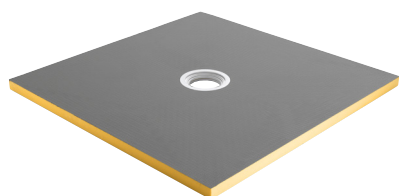
- Matériau :** ▲ Bonde en polypropylène, résistance élevée aux chocs
- Application :** ▲ Cloche anti-odeur en deux pièces amovible (hauteur de garde d'eau 50 mm)  
 ▲ Bague de serrage, insert d'étanchéité avec film de protection et clé de montage pour une installation aisée dans le receveur de douche  
 ▲ Élément de compensation ajustable en hauteur
- Support :** ▲ Support en plastique 120 × 120 mm
- Grille :** ▲ Acier inoxydable 1.4301, 115 × 115 mm
- Norme :** ▲ DIN EN 1253
- Classe de charge :** ▲ K3, 300 kg
- Raccords :** ▲ Ajustable de 0 à 15 degrés avec jonction articulée  
 ▲ DN 50 vertical
- Débit d'écoulement :** ▲ 1.12 l/s
- Convient pour :** ▲ Receveur de douche Basic centré et décentré
- Élément ignifuge :** ▲ Disponible en élément de gros œuvre coupe-feu 2 (page 25)



Recommandation : veuillez contrôler avec précision vos quantités, aucun retour de marchandise ne sera possible.

## swisspor BOARD Receveur de douche système d'écoulement Circo

Produit		Receveur de douche système d'écoulement Circo centré						
N° art.	Code EAN	Longueur mm	Largeur mm	Épaisseur mm	Unité pc.	UVC pc.	UC pc./ct.	Prix en CHF/pc.
300213	42 60650 87234 1	900	900	40	1	1	1	184.40
300214	42 60650 87235 8	1000	1000	40	1	1	1	203.50
300215	42 60650 87236 5	1200	1200	40	1	1	1	213.20
300216	42 60650 87237 2	1200	900	40	1	1	1	198.20
300217	42 60650 87238 9	1500	1500	40	1	1	1	227.90
300218	42 60650 87239 6	1800	900	40	1	1	1	239.30



### Receveur de douche de plain-pied, variante Circo

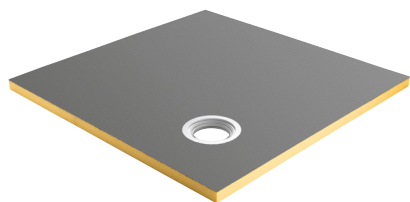
- Matériau :**
- ▲ Panneau avec âme en polystyrène extrudé (XPS)
  - ▲ Renforcé sur les deux faces par un mortier étanche armé d'un tissu en fibres de verre
- Application :**
- ▲ Peut être directement carrelé
  - ▲ Accessible en fauteuil roulant
  - ▲ Pente et bride d'écoulement étanchéifiée intégrées et pré-installées
- Écoulement :**
- ▲ Centré

*En plus des dimensions standards listées ci-dessus, le receveur de douche swissporBOARD est disponible sur demande dans d'autres dimensions et formes.*

**Recommandation :** veuillez contrôler avec précision vos quantités, aucun retour de marchandise ne sera possible.

## swisspor BOARD Receveur de douche système d'écoulement Circo

Produit		Receveur de douche système d'écoulement Circo décentré							
N° art.	Code EAN	Longueur mm	Largeur mm	Épaisseur mm	Distance du rebord	Unité pc.	UVC pc.	UC pc./ct.	Prix en CHF/pc.
300219	42 60650 87240 2	900	900	40	250/250 mm	1	1	1	184.40
300220	42 60650 87241 9	1000	1000	40	250/250 mm	1	1	1	203.50
300221	42 60650 87242 6	1200	1200	40	350/350 mm	1	1	1	213.20
300222	42 60650 87243 3	1200	900	40	250/450 mm	1	1	1	198.20
300223	42 60650 87244 0	1400	900	40	450/450 mm	1	1	1	211.80
300224	42 60650 87245 7	1500	900	40	450/450 mm	1	1	1	219.00
300225	42 60650 87246 4	2000	1000	50	550/550 mm	1	1	1	264.90
300226	42 60650 87247 1	1800	900	50	450/450 mm	1	1	1	243.70
300227	42 60650 87248 8	1800	900	40	650/450 mm	1	1	1	239.30



### Receveur de douche de plain-pied, variante Circo

- Matériau :**
- ▲ Panneau avec âme en polystyrène extrudé (XPS)
  - ▲ Renforcé sur les deux faces par un mortier étanche armé d'un tissu en fibres de verre
- Application :**
- ▲ Peut être directement carrelé
  - ▲ Accessible en fauteuil roulant
  - ▲ Pente et bride d'écoulement étanchéifiée intégrées et pré-installées
- Écoulement :**
- ▲ Décentré

*En plus des dimensions standards listées ci-dessus, le receveur de douche swissporBOARD est disponible sur demande dans d'autres dimensions et formes.*

**Recommandation :** veuillez contrôler avec précision vos quantités, aucun retour de marchandise ne sera possible.

Produit						Système d'écoulement Circo			
N° art.	Code EAN	Long. mm	Larg. mm	DN mm	Info	Unité pc.	UVC pc.	UC pc./ct.	Prix en CHF/pc.
300279	42 60650 87073 6	120	120	50	Circo, horizontal	1	1	1	92.40
300278	42 60650 87305 8	120	120	40	Circo, horizontal-plat	1	1	1	92.40
300280	42 60650 87306 5	120	120	50/70	Circo, vertical	1	1	1	111.80



#### 300279 - Système d'écoulement Circo, horizontal

- Matériau :** ▲ Bonde en polypropylène, résistance élevée aux chocs
- Application :** ▲ Cloche anti-odeur en deux pièces amovible (hauteur de garde d'eau 50 mm)  
 ▲ Bague de serrage, insert d'étanchéité avec film de protection et clé de montage pour une installation aisée dans le receveur de douche  
 ▲ Large amplitude grâce au boîtier interne ajustable sur les côtés (+/- 15 mm)  
 ▲ Vis d'ajustage pour réglage en hauteur
- Support :** ▲ Support en plastique 120 x 120 mm
- Grille :** ▲ Acier inoxydable 1.4301, 115 x 115 mm
- Norme :** ▲ DIN EN 1253
- Classe de charge :** ▲ K3, 300 kg
- Raccords :** ▲ DN 50 horizontal
- Débit d'écoulement :** ▲ 0.82 l/s
- Convient pour :** ▲ Receveur de douche Circo centré et décentré



#### 300278 - Système d'écoulement Circo, horizontal-plat

- Matériau :** ▲ Bonde en polypropylène, résistance élevée aux chocs
- Application :** ▲ Cloche anti-odeur en deux pièces amovible (hauteur de garde d'eau 40 mm)  
 ▲ Bague de serrage, insert d'étanchéité avec film de protection et clé de montage pour une installation aisée dans le receveur de douche  
 ▲ Large amplitude grâce au boîtier interne ajustable sur les côtés (+/- 15 mm)  
 ▲ Vis d'ajustage pour réglage en hauteur
- Support :** ▲ Support en plastique 120 x 120 mm
- Grille :** ▲ Acier inoxydable 1.4301, 115 x 115 mm
- Norme :** ▲ DIN EN 1253 tab. 3 avec DIN EN 274
- Classe de charge :** ▲ K3, 300 kg
- Raccords :** ▲ DN 40 horizontal
- Débit d'écoulement :** ▲ 0.5 l/s
- Convient pour :** ▲ Receveur de douche Circo centré et décentré



#### 300280 - Système d'écoulement Circo, vertical

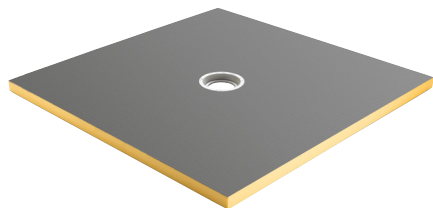
- Matériau :** ▲ Bonde en polypropylène, résistance élevée aux chocs
- Application :** ▲ Cloche anti-odeur en deux pièces amovible (hauteur de garde d'eau 50 mm)  
 ▲ Bague de serrage, insert d'étanchéité avec film de protection et clé de montage pour une installation aisée dans le receveur de douche  
 ▲ Large amplitude grâce au boîtier interne ajustable sur les côtés (+/- 15 mm)  
 ▲ Vis d'ajustage pour réglage en hauteur
- Support :** ▲ Support en plastique 120 x 120 mm
- Grille :** ▲ Acier inoxydable 1.4301, 115 x 115 mm
- Norme :** ▲ DIN EN 1253
- Classe de charge :** ▲ K3, 300 kg
- Raccords :** ▲ DN 50 / DN 70 vertical
- Débit d'écoulement :** ▲ DN 50 : 1.18 l/s  
 ▲ DN 70 : 1.30 l/s
- Convient pour :** ▲ Receveur de douche Circo centré et décentré
- Élément ignifuge :** ▲ Disponible en élément de gros œuvre coupe-feu 1 (page 25)



Recommandation : veuillez contrôler avec précision vos quantités, aucun retour de marchandise ne sera possible.

# swisspor BOARD Receveur de douche sous revêtement PVC

Produit						Receveur de douche sous revêtement PVC			
N° art.	Code EAN	Longueur mm	Largeur mm	Épaisseur mm	Info	Unité pc.	UVC pc.	UC pc./ct.	Prix en CHF/pc.
300070	42 60650 87048 4	900	900	40	Sur demande	1	1	1	184.40
300071	42 60650 87049 1	1400	900	40	Sur demande	1	1	1	211.80
300072	42 60650 87050 7	1800	900	40	Sur demande	1	1	1	239.30



## Receveur de douche de plain-pied variante centrée, sous revêtement PVC

### Matériau :

- ▲ Panneau avec âme en polystyrène extrudé (XPS)
- ▲ Renforcé sur les deux faces par un mortier étanche armé d'un tissu en fibres de verre

### Application :

- ▲ Pour l'utilisation spécifique de revêtements de sol en PVC
- ▲ Raccord rapide et simple entre le receveur de douche, le revêtement en PVC et l'écoulement
- ▲ Système destiné aux zones humides dans les hôpitaux, les établissements de soins privés et publics
- ▲ Peut être directement carrelé
- ▲ Accessible en fauteuil roulant
- ▲ Pente et bride d'écoulement étanchéifiée intégrées et pré-installées

### Écoulement :

- ▲ Centré

*En plus des dimensions standards listées ci-dessus, le receveur de douche swissporBOARD est disponible sur demande dans d'autres dimensions et formes.*

**Recommandation :** veuillez contrôler avec précision vos quantités, aucun retour de marchandise ne sera possible.

# swisspor BOARD Système d'écoulement sous revêtement PVC

Produit						Système d'écoulement sous revêtement PVC			
N° art.	Code EAN	Long. mm	Larg. mm	DN mm	Info	Unité pc.	UVC pc.	UC pc./ct.	Prix en CHF/pc.
300138	42 60650 87116 0	120	120	50	horizontal	1	1	1	77.80
300140	42 60650 87118 4	120	120	50	vertical	1	1	1	77.80



## 300138 - Système d'écoulement sous revêtement PVC, horizontal

- Matériel :** ▲ Bonde en polypropylène, résistance élevée aux chocs
- Application :** ▲ Pour revêtements en PVC et en caoutchouc de 1 – 4 mm  
 ▲ Cloche anti-odeur en deux pièces amovible (hauteur de garde d'eau 50 mm)  
 ▲ Bague de serrage, insert d'étanchéité avec film de protection et clé de montage pour une installation aisée dans le receveur de douche  
 ▲ Élément de compensation réglable en hauteur  
 ▲ Dispositif de coupe pour PVC inclus
- Support :** ▲ Support en plastique 120 × 120 mm
- Grille :** ▲ Acier inoxydable 1.4301, 115 × 115 mm
- Norme :** ▲ DIN EN 1253
- Classe de charge :** ▲ K3, 300 kg
- Raccords :** ▲ Ajustable de 0 – 15 degrés avec joint à rotule  
 ▲ DN 50 horizontal
- Débit d'écoulement :** ▲ 0.8 l/s
- Convient pour :** ▲ Receveur de douche système d'écoulement centré, sous revêtement PVC



## 300140 - Système d'écoulement sous revêtement PVC, vertical

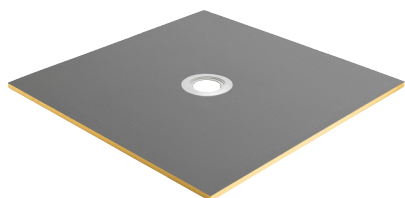
- Matériel :** ▲ Bonde en polypropylène, résistance élevée aux chocs
- Application :** ▲ Pour revêtements en PVC et en caoutchouc de 1 – 4 mm  
 ▲ Cloche anti-odeur en deux pièces amovible (hauteur de garde d'eau 50 mm)  
 ▲ Bague de serrage, insert d'étanchéité avec film de protection et clé de montage pour une installation aisée dans le receveur de douche  
 ▲ Élément de compensation réglable en hauteur  
 ▲ Dispositif de coupe pour revêtements en PVC inclus
- Support :** ▲ Support en plastique 120 × 120 mm
- Grille :** ▲ Acier inoxydable 1.4301, 115 × 115 mm
- Norme :** ▲ DIN EN 1253
- Classe de charge :** ▲ K3, 300 kg
- Raccords :** ▲ DN 50 vertical
- Débit d'écoulement :** ▲ 0.8 l/s
- Convient pour :** ▲ Receveur de douche système d'écoulement centré, sous revêtement PVC
- Élément ignifuge :** ▲ Disponible en élément de gros œuvre coupe-feu 2 (page 25)



**Recommandation :** veuillez contrôler avec précision vos quantités, aucun retour de marchandise ne sera possible.

## swisspor BOARD Receveur de douche

Produit						Receveur de douche, extra plat			
N° art.	Code EAN	Longueur mm	Largeur mm	Épaisseur mm	Info	Unité pc.	UVC pc.	UC pc./ct.	Prix en CHF/pc.
300067	42 60650 87045 3	900	900	20	extra plat	1	1	1	217.20
300068	42 60650 87046 0	1200	900	20	extra plat	1	1	1	231.10
300069	42 60650 87047 7	1200	1200	20	extra plat	1	1	1	247.70



### Receveur de douche de plain-pied variante centrée, extra plate

- Matériau :**
- ▲ Panneau avec âme en polystyrène extrudé (XPS)
  - ▲ Renforcé sur les deux faces par un mortier étanche armé d'un tissu en fibres de verre
- Application :**
- ▲ Finition ultra plate de 20 mm d'épaisseur
  - ▲ Particulièrement adapté pour des planchers à poutre en bois
  - ▲ Peut être directement carrelé
  - ▲ Accessible en fauteuil roulant
  - ▲ Pente et bride d'écoulement étanchéifiée intégrées et pré-installées
  - ▲ Particulièrement robuste grâce à la bague de renforcement en acier inoxydable
- Écoulement :**
- ▲ Centré

*En plus des dimensions standards listées ci-dessus, le receveur de douche swissporBOARD est disponible sur demande dans d'autres dimensions et formes.*

**Recommandation :** veuillez contrôler avec précision vos quantités, aucun retour de marchandise ne sera possible.

## swisspor BOARD Système d'écoulement

Produit						Système d'écoulement, extra plat			
N° art.	Code EAN	Long. mm	Larg. mm	DN mm	Info	Unité pc.	UVC pc.	UC pc./ct.	Prix en CHF/pc.
300254	42 60650 87275 4	100	100	40	horizontal	1	1	1	53.50

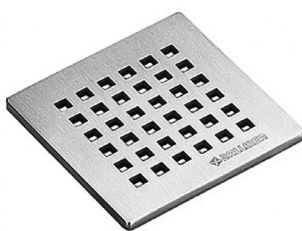


- Matériau :**
- ▲ Bonde en polypropylène, résistance élevée aux chocs
- Application :**
- ▲ À utiliser avec des éléments de sous-structure
  - ▲ Cloche anti-odeur en deux pièces amovible (hauteur de garde d'eau 40 mm)
  - ▲ Y.c. film de protection et socle de montage
  - ▲ Élément de compensation ajustable en hauteur
- Support :**
- ▲ Support en plastique 100 × 100 mm
- Grille :**
- ▲ Acier inoxydable 1.4301, 90 × 90 mm
- Norme :**
- ▲ DIN EN 1253 tab. 3 avec DIN EN 274
- Classe de charge :**
- ▲ K3, 300 kg
- Raccords :**
- ▲ Ajustable de 0 – 15 degrés avec joint à rotule
  - ▲ DN 40 horizontal
- Débit d'écoulement :**
- ▲ 0.42 l/s
- Convient pour :**
- ▲ Receveur de douche système d'écoulement centré, extra plat

**Recommandation :** veuillez contrôler avec précision vos quantités, aucun retour de marchandise ne sera possible.

# swisspor BOARD Système d'écoulement Grille Design

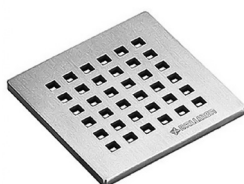
Produit						Système d'écoulement Grille Design			
N° art.	Code EAN	Long. mm	Larg. mm	Hauteur mm	Info	Unité pc.	UVC pc.	UC pc./ct.	Prix en CHF/pc.
300255	42 60650 87276 1	115	115	5	Grille Design Quadra	1	1	1	106.40
300257	42 60650 87278 5	115	115	5	Grille Design Loire	1	1	1	106.40
300258	42 60650 87279 2	115	115	5	Grille Design Seine	1	1	1	106.40
300259	42 60650 87280 8	115	115	5	Grille Design Orinoco	1	1	1	106.40
300260	42 60650 87281 5	115	115	5	Grille Design Nil	1	1	1	106.40
300261	42 60650 87282 2	115	115	5	Grille Design Yukon	1	1	1	106.40



**En acier inoxydable pour l'embellissement du cache d'évacuation**

- Matériau :** ▲ Acier inoxydable 1.4401  
**Surface :** ▲ matte, satinée  
**Convient pour :** ▲ Systèmes d'écoulement Basic et Circo  
 ▲ Support de compensation 120 x 120 mm

*Sur demande, les grilles design sont également disponibles au format 90 x 90 mm.*



**300255 – Grille Design Quadra**  
Ouvertures d'écoulement carrées



**300257 – Grille Design Loire**  
Ouvertures d'écoulement lignes ondulées



**300258 – Grille Design Seine**  
Ouvertures d'écoulement lignes ondulées



**300259 – Grille Design Orinoco**  
Ouvertures d'écoulement lignes ondulées



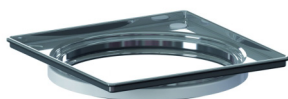
**300260 – Grille Design Nil**  
Ouvertures d'écoulement rectangulaires



**300261 – Grille Design Yukon**  
Ouvertures d'écoulement lignes ondulées

# swisspor BOARD Éléments de compensation

Produit				Éléments de compensation système d'écoulement pour Grille Design				
N° art.	Code EAN	Longueur mm	Largeur mm	Unité pc.	UVC pc.	UC pc./ct.	Prix en CHF/pc.	
300205	42 60650 87226 6	120	120	1	1	1	41.10	



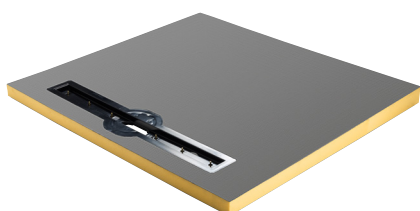
**Éléments de compensation haut de gamme en acier inoxydable pour l'embellissement du cache d'évacuation**

- Matériau :** ▲ Acier inoxydable 1.4401  
**Surface :** ▲ Matte, satinée  
**Convient pour :** ▲ Système d'écoulement Basic et Circo  
 ▲ Système d'écoulement pour Grille Design 115 x 115 mm

**Recommandation :** veuillez contrôler avec précision vos quantités, aucun retour de marchandise ne sera possible.

## swisspor BOARD Receveur de douche

Produit										
Receveur de douche écoulement linéaire monopente										
N° art.	Code EAN	Long. mm	Larg. mm	Épais.1 mm	Épais.2 mm	Largeur rigole mm	Unité pc.	UVC pc.	UC pc./ct.	Prix en CHF/pc.
300082	42 60650 87060 6	1000	900	60	43	700	1	1	1	606.80
300083	42 60650 87061 3	1200	900	60	43	700	1	1	1	666.30
300084	42 60650 87062 0	1100	1000	70	43	800	1	1	1	673.00
300085	42 60650 87063 7	1400	900	70	43	700	1	1	1	695.20
300086	42 60650 87064 4	1800	900	80	43	700	1	1	1	771.60
300087	42 60650 87065 1	1200	1100	70	43	900	1	1	1	716.90
300088	42 60650 87066 8	1400	1300	70	43	1100	1	1	1	793.80



### Receveur de douche de plain-pied, variante linéaire monopente

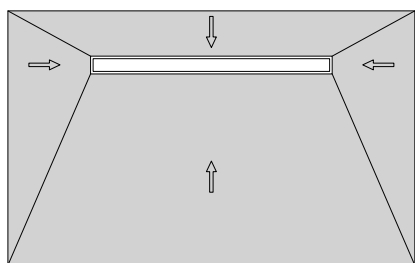
- Matériau :**
- ▲ Panneau avec âme en polystyrène extrudé (XPS)
  - ▲ Renforcé sur les deux faces par un mortier étanche armé d'un tissu en fibres de verre
- Application :**
- ▲ Peut être directement carrelé
  - ▲ Accessible en fauteuil roulant
  - ▲ Monopente et barrette d'écoulement étanche préformée et pré-installée
- Écoulement :**
- ▲ Linéaire, monopente

*En plus des dimensions standards listées ci-dessus, le receveur de douche swissporBOARD est disponible sur demande dans d'autres dimensions et formes.*

**Recommandation :** veuillez contrôler avec précision vos quantités, aucun retour de marchandise ne sera possible.

## swisspor BOARD Receveur de douche

Produit										
Receveur de douche écoulement linéaire quatre pentes										
N° art.	Code EAN	Long. mm	Larg. mm	Épais. mm	Largeur rigole mm	Unité pc.	UVC pc.	UC pc./ct.	Prix en CHF/pc.	
300089	42 60650 87067 5	1600	1000	60	700	1	1	1	739.00	



### Receveur de douche de plain-pied, variante linéaire quatre pentes

- Matériau :**
- ▲ Panneau avec âme en polystyrène extrudé (XPS)
  - ▲ Renforcé sur les deux faces par un mortier étanche armé d'un tissu en fibres de verre
- Application :**
- ▲ Peut être directement carrelé
  - ▲ Accessible en fauteuil roulant
  - ▲ Quatre pentes et barrette d'écoulement étanche préformée et pré-installée
- Écoulement :**
- ▲ Linéaire, quatre pentes

*En plus des dimensions standards listées ci-dessus, le receveur de douche swissporBOARD est disponible sur demande dans d'autres dimensions et formes.*

**Recommandation :** veuillez contrôler avec précision vos quantités, aucun retour de marchandise ne sera possible.



Produit							Écoulement linéaire
N° art.	Code EAN	DN mm	Info	Unité pc.	UVC pc.	UC pc./ct.	Prix en CHF/pc.
300163	42 60650 87141 2	50	horizontal	1	1	1	65.80
300164	42 60650 87142 9	40	horizontal-plat	1	1	1	65.80
300165	42 60650 87143 6	50	vertical	1	1	1	65.80



#### 300163 - Écoulement linéaire horizontal

- Matériau :** ▲ Bonde en polypropylène, résistance élevée aux chocs
- Application :** ▲ Cloche anti-odeur en deux pièces amovible (hauteur de garde d'eau 50 mm)  
▲ Pièces de montage, set de protection de chantier et vis pour une installation aisée dans le receveur de douche  
▲ Avec cadre et butées pour carrelage
- Norme :** ▲ DIN EN 1253
- Classe de charge :** ▲ K3, 300 kg
- Raccords :** ▲ Ajustable de 0 – 15 degrés avec joint à rotule  
▲ DN 50 horizontal
- Débit d'écoulement :** ▲ 0.82 l/s
- Convient pour :** ▲ Receveur de douche écoulement linéaire monopente et quatre pentes



#### 300164 - Écoulement linéaire horizontal-plat

- Matériau :** ▲ Bonde en polypropylène, résistance élevée aux chocs
- Application :** ▲ Cloche anti-odeur en deux pièces amovible (hauteur de garde d'eau 40 mm)  
▲ Pièces de montage, set de protection de chantier et vis pour une installation aisée dans le receveur de douche  
▲ Boîtier ultra plat de 48.5 mm de hauteur  
▲ Avec cadre et butées pour carrelage
- Norme :** ▲ DIN EN 1253 tab.3 avec DIN EN 274
- Classe de charge :** ▲ K3, 300 kg
- Raccords :** ▲ DN 40 horizontal
- Débit d'écoulement :** ▲ 0.46 l/s
- Convient pour :** ▲ Receveur de douche écoulement linéaire monopente et quatre pentes



#### 300165 - Écoulement linéaire vertical

- Matériau :** ▲ Bonde en polypropylène, résistance élevée aux chocs
- Application :** ▲ Cloche anti-odeur en deux pièces amovible (hauteur de garde d'eau 50 mm)  
▲ Pièces de montage, set de protection de chantier et vis pour une installation aisée dans le receveur de douche  
▲ Avec cadre et butées pour carrelage
- Norme :** ▲ DIN EN 1253
- Classe de charge :** ▲ K3, 300 kg
- Raccords :** ▲ DN 50 vertical
- Débit d'écoulement :** ▲ 1.12 l/s
- Convient pour :** ▲ Receveur de douche écoulement linéaire monopente et quatre pentes
- Élément ignifuge :** ▲ Disponible en élément de gros œuvre coupe-feu 2 (page 25)

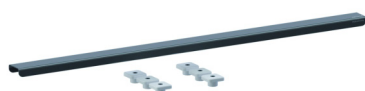


Recommandation : veuillez contrôler avec précision vos quantités, aucun retour de marchandise ne sera possible.

**Info :** commander les éléments de recouvrement séparément [voir page 24]

## swisspor BOARD Recouvrement

Produit					Recouvrement linéaire Standard			
N° art.	Code EAN	Long. mm	Larg. mm	Info	Unité pc.	UVC pc.	UC pc./ct.	Prix en CHF/pc.
300148	42 60650 87126 9	300	40	Acier inoxydable mat	1	1	1	62.40
300151	42 60650 87129 0	700	40	Acier inoxydable mat	1	1	1	85.50
300154	42 60650 87132 0	800	40	Acier inoxydable mat	1	1	1	87.70
300157	42 60650 87135 1	900	40	Acier inoxydable mat	1	1	1	96.20
300160	42 60650 87138 2	1100	40	Acier inoxydable mat	1	1	1	119.20

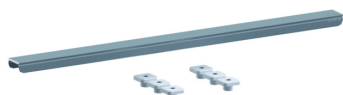


- Matériau :** ▲ Acier inoxydable 1.4301
- Application :** ▲ Set de vis de réglage inclus  
▲ Réglage en hauteur 1.5 – 14 mm
- Classe de charge :** ▲ K 3, 300 kg
- Convient pour :** ▲ Receveur de douche écoulement linéaire monopente et quatre pentes

Recommandation : veuillez contrôler avec précision vos quantités, aucun retour de marchandise ne sera possible.

## swisspor BOARD Recouvrement

Produit					Recouvrement linéaire Design			
N° art.	Code EAN	Long. mm	Larg. mm	Info	Unité pc.	UVC pc.	UC pc./ct.	Prix en CHF/pc.
300149	42 60650 87127 6	300	40	Acier inoxydable brossé mat	1	1	1	107.20
300152	42 60650 87130 6	700	40	Acier inoxydable brossé mat	1	1	1	172.80
300155	42 60650 87133 7	800	40	Acier inoxydable brossé mat	1	1	1	185.30
300158	42 60650 87136 8	900	40	Acier inoxydable brossé mat	1	1	1	192.20
300161	42 60650 87139 9	1100	40	Acier inoxydable brossé mat	1	1	1	217.60

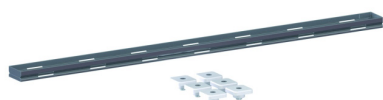


- Matériau :** ▲ Acier inoxydable 1.4301
- Application :** ▲ Set de vis de réglage inclus  
▲ Réglage en hauteur 4,5 – 17 mm
- Classe de charge :** ▲ K 3, 300 kg
- Convient pour :** ▲ Receveur de douche écoulement linéaire monopente et quatre pentes

Recommandation : veuillez contrôler avec précision vos quantités, aucun retour de marchandise ne sera possible.

## swisspor BOARD Recouvrement

Produit					Recouvrement linéaire prêt à recevoir du carrelage			
N° art.	Code EAN	Long. mm	Larg. mm	Info	Unité pc.	UVC pc.	UC pc./ct.	Prix en CHF/pc.
300150	42 60650 87128 3	300	40	prêt à recevoir du carrelage	1	1	1	150.90
300153	42 60650 87131 3	700	40	prêt à recevoir du carrelage	1	1	1	178.40
300156	42 60650 87134 4	800	40	prêt à recevoir du carrelage	1	1	1	187.20
300159	42 60650 87137 5	900	40	prêt à recevoir du carrelage	1	1	1	192.80
300162	42 60650 87140 5	1100	40	prêt à recevoir du carrelage	1	1	1	217.30

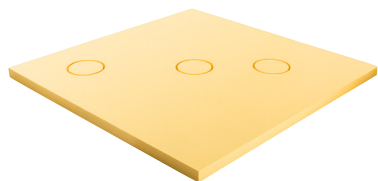


- Matériau :** ▲ Acier inoxydable 1.4301
- Application :** ▲ Pour les revêtements de sols individuels  
▲ Set de vis de réglage inclus  
▲ Réglage à plat 5.25–18 mm  
▲ Réglage en hauteur 10.25–30 mm
- Classe de charge :** ▲ K 3, 300 kg
- Convient pour :** ▲ Receveur de douche écoulement linéaire monopente et quatre pentes

Recommandation : veuillez contrôler avec précision vos quantités, aucun retour de marchandise ne sera possible.

## swisspor BOARD Élément de compensation

Produit							Élément de compensation	
N° art.	Code EAN	Longueur mm	Largeur mm	Épaisseur mm	Unité pc.	UVC pc.	UC pc./UC.	Prix en CHF/pc.
300090	42 60650 87068 2	1200	1200	50	1	1	1	70.80
300091	42 60650 87069 9	1200	1200	80	1	1	1	95.10
300092	42 60650 87070 5	1800	900	50	1	1	1	79.40
300093	42 60650 87071 2	1800	900	80	1	1	1	107.40
300094	42 60650 87072 9	900	900	80	1	1	1	63.50



- Matériau :** ▲ Panneau avec âme en polystyrène extrudé (XPS)
- Application :** ▲ Élément de compensation de hauteur  
▲ Alternative simple et rapide au béton ou à une chape  
▲ Peut s'appliquer pour différentes variantes  
▲ Simple d'utilisation grâce aux pré-perforations pour différentes positions d'écoulement

**Recommandation :** veuillez contrôler avec précision vos quantités, aucun retour de marchandise ne sera possible.

## swisspor BOARD Élément coupe-feu

Produit							Élément coupe-feu / Gros œuvre 1	
N° art.	Code EAN	DN mm	Unité pc.	UVC pc.	UC pc./ct.	Prix en CHF/pc.		
300174	42 60650 87152 8	50	1	1	1	205.50		



- Matériau :** ▲ Élément de gros œuvre en métal
- Exécution :** ▲ Élément d'insertion, insert en polypropylène, support de fixation, auxiliaire de coffrage, manchette d'isolation phonique et couvercle de protection
- Application :** ▲ Raccordement de tuyau plastique DN 50 sur manchette pour tuyaux
- Convient pour :** ▲ Système d'écoulement Circo vertical (page 17)

*Homologation : Z-19.17-1543*

**Recommandation :** veuillez contrôler avec précision vos quantités, aucun retour de marchandise ne sera possible.

## swisspor BOARD Élément coupe-feu

Produit							Élément coupe-feu / Gros œuvre 2	
N° art.	Code EAN	DN mm	Unité pc.	UVC pc.	UC pc./ct.	Prix en CHF/pc.		
300175	42 60650 87153 5	50	1	1	1	146.40		



- Matériau :** ▲ Élément de gros œuvre en métal
- Exécution :** ▲ Élément d'insertion, insert en polypropylène, support de fixation, auxiliaire de coffrage, manchette d'isolation phonique et couvercle de protection
- Application :** ▲ Raccordement de tuyau plastique DN 50 sur manchette pour tuyaux
- Convient pour :** ▲ Système d'écoulement Basic vertical (page 15)  
▲ Système d'écoulement sous revêtement PVC vertical (page 19)  
▲ Écoulement linéaire vertical (page 23)

*Homologation : Z-19.17-1543*

**Recommandation :** veuillez contrôler avec précision vos quantités, aucun retour de marchandise ne sera possible.





# 3

## Accessoires

## swisspor BOARD Accessoires

Produit							Cheville spirale
N° art.	Code EAN	Longueur mm	Diamètre mm	Unité pc.	UVC UC.	UC pc./UC.	Prix en CHF/pc.
302629	42 60650 87338 6	32	14	1	1	100	1.50



- Matériau :** ▲ Matériau synthétique renforcé de fibres de verre
- Application :** ▲ Pour fixer des objets légers au panneau de construction swissporBOARD  
▲ En intérieur et extérieur
- Propriétés :** ▲ La pointe de centrage garantit une pose aisée et un perçage facile du panneau de construction swissporBOARD  
▲ Une butée d'arrêt permet de sortir la vis sans que la cheville ne tourne sur elle-même
- Couleur :** ▲ blanc
- Vis possibles :** ▲ 4.0–4.5 mm ou M4

Recommandation : veuillez contrôler avec précision vos quantités, aucun retour de marchandise ne sera possible.

## swisspor BOARD Accessoires

Produit							Vis pour isolant
N° art.	Code EAN	Longueur mm	Diamètre mm	Unité pc.	UVC UC.	UC pc./UC.	Prix en CHF/pc.
300096	42 60650 87074 3	80	8	1	1	250	0.40
300097	42 60650 87075 0	110	8	1	1	250	0.50
300098	42 60650 87076 7	140	8	1	1	250	0.60



- Matériau :** ▲ Acier galvanisé
- Application :** ▲ Pour fixer les panneaux de construction swissporBOARD au béton et à la brique  
▲ Montage simple et rapide sans élément spécial supplémentaire
- Profondeur de perçage :** ▲ Au moins 60 mm

Recommandation : veuillez contrôler avec précision vos quantités, aucun retour de marchandise ne sera possible.

## swisspor BOARD Accessoires

Produit							Connecteur
N° art.	Code EAN	Largeur intérieure mm	Unité pc.	UVC ct.	UC pc./ct.	Prix en CHF/pc.	
300099	42 60650 87077 4	20	1	1	100	1.90	
302628	42 60650 87341 6	20	1	1	20	2.10	

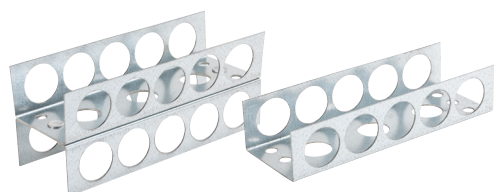


- Matériau :** ▲ Acier galvanisé
- Application :** ▲ Pour fixer les équerres et les panneaux de construction swissporBOARD

Recommandation : veuillez contrôler avec précision vos quantités, aucun retour de marchandise ne sera possible.

## swisspor BOARD Accessoires

Produit								Profil U/Profil H	
N° art.	Code EAN	Largeur intérieure mm	Longueur mm	Info	Unité UC.	UVC UC.	UC pce./UC.	Prix en CHF/UC.	
302630	42 60650 87339 3	50	145	Profil-H	1	1	2	53.80	
302631	42 60650 87340 9	50	145	Profil-U	1	1	3	42.20	



- Matériau :** ▲ Acier galvanisé  
**Application :** ▲ Pour fixer les panneaux de construction swissporBOARD de 50 mm

Recommandation : veuillez contrôler avec précision vos quantités, aucun retour de marchandise ne sera possible.

## swisspor BOARD Accessoires

Produit						Rondelle pour panneau isolant			
N° art.	Code EAN	Diamètre de la rondelle mm	Diamètre du perçage mm	Info	Unité ct.	UVC ct.	UC pce./ct.	Prix en CHF/ct.	
300101	42 60650 87079 8	50	5	Galvanisé	1	1	100	18.40	
300102	42 60650 87080 4	60	5	Matériau synthétique	1	1	100	23.30	
300103	42 60650 87081 1	36	5.5	Acier inoxydable	1	1	100	28.20	



- Matériau :** ▲ Galvanisé, Matériau synthétique ou acier inoxydable  
**Application :** ▲ Éviter que les vis ne s'enfoncent dans le noyau XPS des panneaux de construction swissporBOARD

Recommandation : veuillez contrôler avec précision vos quantités, aucun retour de marchandise ne sera possible.

## swisspor BOARD Accessoires

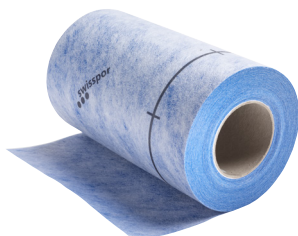
Produit							Lé d'étanchéité souple		
N° art.	Code EAN	Longueur m	Largeur mm	Unité m/pce.	UVC pce.	UC pce./ct.	Prix en CHF/m		
300104	42 60650 87082 8	30	1000	30	1	1	6.10		



- Matériau :** ▲ Lé d'étanchéité recouvert d'un voile non-tissé sur les deux faces  
**Application :** ▲ Lé d'étanchéité pour pose en lien avec des revêtements en carrelage ou en dalles  
 ▲ Utilisation polyvalente en intérieur et extérieur  
 ▲ Pour mur et sol  
 ▲ Pour pièces humides avec eau sans pression, comme par ex. une salle de bain  
**Propriétés :** ▲ Étanche à l'eau, mais perméable à la diffusion  
 ▲ Protège les supports sensibles à l'humidité  
 ▲ Résistant aux alcalis  
 ▲ Pontage des fissures  
 ▲ Bonne adhésion avec des substances chimiques pour le bâtiment  
 ▲ Traitement rapide possible  
**Norme :** ▲ DIN 18534

Recommandation : veuillez contrôler avec précision vos quantités, aucun retour de marchandise ne sera possible.

Produit		Bande d'étanchéité spéciale pour joint de raccordement					
N° art.	Code EAN	Longueur m	Largeur mm	Unité m/pce.	UVC pce.	UC pce./ct.	Prix en CHF/m
300105	42 60650 87083 5	20	250	20	1	1	2.50



- Matériau :** ▲ Lé d'étanchéité recouvert d'un voile non-tissé sur les deux faces
- Application :** ▲ Pour l'étanchéité de joints d'angle, de raccordement et de séparation  
 ▲ Utilisation polyvalente en intérieur et extérieur  
 ▲ Pour mur et sol
- Propriétés :** ▲ Pour pièces humides avec eau sans pression, comme par ex. une salle de bain  
 ▲ Étanche à l'eau, mais perméable à la diffusion  
 ▲ Protège les supports sensibles à l'humidité  
 ▲ Résistant aux alcalis  
 ▲ Pontage des fissures  
 ▲ Bonne adhésion avec des substances chimiques pour le bâtiment  
 ▲ Très extensible et propriétés réversibles
- Norme :** ▲ DIN 18534

Recommandation : veuillez contrôler avec précision vos quantités, aucun retour de marchandise ne sera possible.

Produit		Bande d'étanchéité spéciale pour joint de raccordement					
N° art.	Code EAN	Longueur m	Largeur mm	Unité m/pce.	UVC pce.	UC pce./ct.	Prix en CHF/m
300106	42 60650 87084 2	10	120	10	1	1	2.00
300107	42 60650 87085 9	50	120	50	1	1	1.70



- Matériau :** ▲ Lé d'étanchéité recouvert d'un voile non-tissé sur les deux faces
- Application :** ▲ Pour l'étanchéité de joints d'angle et de raccordement avec les éléments carrelés  
 ▲ Utilisation polyvalente en intérieur et extérieur  
 ▲ Pour mur et sol
- Propriétés :** ▲ Pour pièces humides avec eau sans pression, comme par ex. une salle de bain  
 ▲ Étanche à l'eau, mais perméable à la diffusion  
 ▲ Protège les supports sensibles à l'humidité  
 ▲ Résistant aux alcalis  
 ▲ Pontage des fissures  
 ▲ Bonne adhésion avec des substances chimiques pour le bâtiment  
 ▲ Très extensible et propriétés réversibles
- Norme :** ▲ DIN 18534

Recommandation : veuillez contrôler avec précision vos quantités, aucun retour de marchandise ne sera possible.



## swisspor BOARD Accessoires

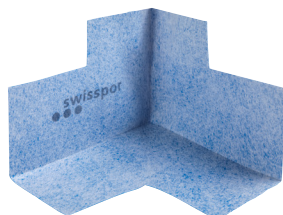
Produit		Bande d'étanchéité spéciale auto-adhésive pour joint de raccordement						
N° art.	Code EAN	Longueur m	Largeur mm	Info	Unité m/pce.	UVC pce.	UC pce./ct.	Prix en CHF/m
300108	42 60650 87086 6	20	120	auto-adhésif	20	1	1	3.10



- Matériau :**
- ▲ Bande d'étanchéité revêtue de caoutchouc au butyle avec une protection anti-adhésive pré-pliée au centre
- Application :**
- ▲ Pour l'étanchéité de joints d'angle et de raccordement avec les éléments carrelés
  - ▲ Utilisation polyvalente en intérieur et extérieur
  - ▲ Pour mur et sol
  - ▲ Pour pièces humides avec eau sans pression, comme par ex. une salle de bain
- Propriétés :**
- ▲ Auto-adhésive
  - ▲ Étanche à l'eau, mais perméable à la diffusion
  - ▲ Protège les supports sensibles à l'humidité
  - ▲ Résistant aux alcalis
  - ▲ Bonne adhésion avec des substances chimiques pour le bâtiment
- Norme :**
- ▲ DIN 18534

## swisspor BOARD Accessoires

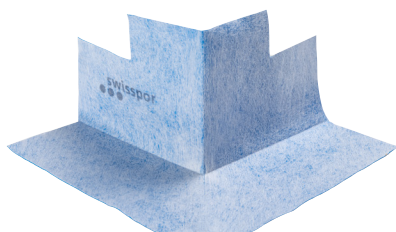
Produit		Renfort d'angle intérieur					
N° art.	Code EAN	Longueur latérale mm	Unité pce.	UVC ct.	UC pce./ct.	Prix en CHF/pce	
300109	42 60650 87087 3	118	1	1	10	5.30	
300110	42 60650 87088 0	118	1	1	25	5.00	



- Matériau :**
- ▲ Renfort d'angle intérieur, recouvert d'un voile non-tissé sur les deux faces
- Application :**
- ▲ Composant système garantissant une étanchéité des joints souples avec les éléments carrelés
  - ▲ Pour pièces humides avec eau sans pression comme par ex. une salle de bain
  - ▲ Pour des zones humides en permanence avec eau sous pression comme par ex. des piscines
- Propriétés :**
- ▲ Étanche à l'eau, mais perméable à la diffusion
  - ▲ Protège les supports sensibles à l'humidité
  - ▲ Résistant aux alcalis
  - ▲ Bonne adhésion avec des substances chimiques pour le bâtiment
- Norme :**
- ▲ DIN 18534

## swisspor BOARD Accessoires

Produit		Renfort d'angle extérieur					
N° art.	Code EAN	Longueur latérale mm	Unité pce.	UVC ct.	UC pce./ct.	Prix en CHF/pce	
300111	42 60650 87089 7	112	1	1	10	5.30	
300112	42 60650 87090 3	112	1	1	25	5.00	



- Matériau :**
- ▲ Renfort d'angle extérieur, recouvert d'un voile non-tissé sur les deux faces
- Application :**
- ▲ Composant système garantissant une étanchéité des joints souples avec les éléments carrelés
  - ▲ Pour pièces humides avec eau sans pression comme par ex. une salle de bain
  - ▲ Pour des zones humides en permanence avec eau sous pression comme par ex. des piscines
- Propriétés :**
- ▲ Étanche à l'eau, mais perméable à la diffusion
  - ▲ Protège les supports sensibles à l'humidité
  - ▲ Résistant aux alcalis
  - ▲ Bonne adhésion avec des substances chimiques pour le bâtiment
- Norme :**
- ▲ DIN 18534

\*Recommandation : veuillez contrôler avec précision vos quantités, aucun retour de marchandise ne sera possible.

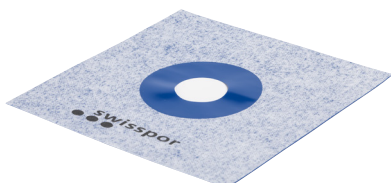
Produit						Manchette d'étanchéité pour écoulement au sol			
N° art.	Code EAN	Longueur mm	Largeur mm	Unité pce.	UVC ct.	UC pce./ct.	Prix en CHF/pce		
300113	42 60650 87091 0	425	425	1	1	10	12.60		



- Matériau :** ▲ Manchette pour sol recouvert d'un voile non-tissé sur les deux faces
- Application :** ▲ Pour étancher les écoulements au sol  
 ▲ Sous-revêtements céramique dans les douches et les zones humides  
 ▲ Utilisation polyvalente en intérieur et extérieur  
 ▲ Découpe individuelle sur chantier possible
- Propriétés :** ▲ Étanche à l'eau, mais perméable à la diffusion  
 ▲ Protège les supports sensibles à l'humidité  
 ▲ Résistant aux alcalis  
 ▲ Pontage des fissures  
 ▲ Bonne adhésion avec des substances chimiques pour le bâtiment
- Norme :** ▲ DIN 18534

Recommandation : veuillez contrôler avec précision vos quantités, aucun retour de marchandise ne sera possible.

Produit						Manchette d'étanchéité pour passage de tuyaux			
N° art.	Code EAN	Longueur mm	Largeur mm	Trou central mm	Zone extensible mm	Unité pce.	UVC ct.	UC pce./ct.	Prix en CHF/pce
300114	42 60650 87092 7	130	130	∅ 8	30	1	1	25	5.70
300115	42 60650 87093 4	140	140	∅ 15	40	1	1	25	6.00
300116	42 60650 87094 1	180	180	∅ 35	80	1	1	25	7.70
300117	42 60650 87095 8	215	215	∅ 48	115	1	1	25	9.10



- Matériau :** ▲ Manchette d'étanchéité recouvert d'un voile non-tissé sur les deux faces avec membrane d'étanchéité très flexible
- Application :** ▲ Pour étancher les passages de tuyaux  
 ▲ Zone centrale extensible pour un montage aisé par-dessus les tuyaux  
 ▲ Utilisation polyvalente en intérieur et extérieur
- Propriétés :** ▲ Étanche à l'eau, mais perméable à la diffusion  
 ▲ Protège les supports sensibles à l'humidité  
 ▲ Résistant aux alcalis  
 ▲ Bonne adhésion avec des substances chimiques pour le bâtiment
- Norme :** ▲ DIN 18534
- ▲ 300114 Adapté aux tuyaux avec diamètre allant de 12 à 22 mm (p.ex. ½ pouces)  
 ▲ 300115 Adapté aux tuyaux avec diamètre allant de 22 à 37 mm (p.ex. ¾ pouces)  
 ▲ 300116 Adapté aux tuyaux avec diamètre allant de 51 à 85 mm (p.ex. tuyaux HT)  
 ▲ 300117 Adapté aux tuyaux avec diamètre allant de 69 à 110 mm

Recommandation : veuillez contrôler avec précision vos quantités, aucun retour de marchandise ne sera possible.

## swisspor BOARD Accessoires

Produit						Zone extensible - aide au montage		
N° art.	Code EAN	Hauteur mm	Diamètre mm	Unité pce.	UVC ct.	UC pce./ct.	Prix en CHF/pce	
300118	42 60650 87096 5	30	32	1	1	20	2.00	



- Matériau :** ▲ Aide au montage extensible en polypropylène
- Application :** ▲ Pour étancher en toute sécurité les manchettes d'étanchéité vers les passages de tuyaux malgré les bouchons de montage et sans prolongement de tuyau  
▲ Manipulation facile, résultat impeccable  
▲ Utilisation polyvalente en intérieur et extérieur
- Propriétés :** ▲ Lame de coupe intégrée  
▲ Fendu afin de permettre son ajustement

**Recommandation :** veuillez contrôler avec précision vos quantités, aucun retour de marchandise ne sera possible.

## swisspor BOARD Accessoires

Produit						Renfort d'angle pour douche avec décrochement			
N° art.	Code EAN	Long. mm	Largeur mm	Hauteur mm	Info	Unité pce.	UVC ct.	UC pce./ct.	Prix en CHF/pce
300119	42 60650 87097 2	120	120	20	Niveau gauche	1	1	5	5.80
300120	42 60650 87098 9	120	120	20	Niveau droite	1	1	5	5.80
300121	42 60650 87099 6	120	120	28	Niveau gauche	1	1	5	6.30
300122	42 60650 87100 9	120	120	28	Niveau droite	1	1	5	6.30

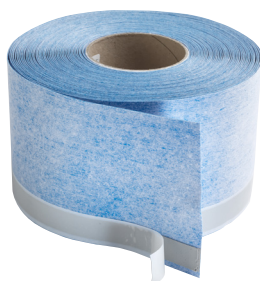


- Matériau :** ▲ Renfort d'angle pour douche avec décrochement recouvert d'un voile non-tissé sur les deux faces
- Application :** ▲ Composants système pour garantir l'étanchéité des receveurs de douche à la paroi murale adjacente  
▲ Pour les espaces douches de plain-pied des bains privés et publics
- Propriétés :** ▲ Avec décrochement sur la gauche resp. à droite de 20/28 mm  
▲ Étanche à l'eau, mais perméable à la diffusion  
▲ Protège les supports sensibles à l'humidité  
▲ Résistant aux alcalis  
▲ Bonne adhésion avec des substances chimiques pour le bâtiment
- Norme :** ▲ DIN 18534

**Recommandation :** veuillez contrôler avec précision vos quantités, aucun retour de marchandise ne sera possible.

## swisspor BOARD Accessoires

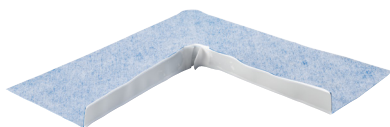
Produit					Bande d'étanchéité pour bord de baignoire				
N° art.	Code EAN	Longueur m	Largeur mm	Info	Unité m/pce.	UVC ct.	UC pce./ct.	Prix en CHF/m	
300123	42 60650 87101 6	20	120	auto-adhésif	20	1	1	3.40	



- Matériau :** ▲ Bande d'étanchéité pour bord de baignoire recouvert d'un voile non-tissé sur les deux faces
- Application :** ▲ Composants système pour garantir l'étanchéité des bordures de douches et de baignoires  
▲ Pour le raccord à la couche d'étanchéité de surface
- Propriétés :** ▲ Bande de butyle auto-adhésive de 18 mm  
▲ Étanche à l'eau, mais perméable à la diffusion  
▲ Protège les supports sensibles à l'humidité  
▲ Résistant aux alcalis  
▲ Pontage des fissures  
▲ Bonne adhésion avec des substances chimiques pour le bâtiment
- Norme :** ▲ DIN 18534

## swisspor BOARD Accessoires

Produit					Renfort d'angle multifonction				
N° art.	Code EAN	Longueur mm	Largeur mm	Hauteur mm	Info	Unité pce.	UVC ct.	UC pce./ct.	Prix en CHF/pce
300124	42 60650 87102 3	247	100	25	auto-adhésif	1	1	3	13.60



- Matériau :** ▲ Renfort d'angle multifonction recouvert d'un voile non-tissé sur les deux faces
- Application :** ▲ Composants système pour une étanchéité polyvalente  
▲ Utilisation polyvalente dans les angles de douches et de baignoires
- Propriétés :** ▲ Bande de butyle auto-adhésive de 18 mm  
▲ Étanche à l'eau, mais perméable à la diffusion  
▲ Protège les supports sensibles à l'humidité  
▲ Résistant aux alcalis  
▲ Bonne adhésion avec des substances chimiques pour le bâtiment
- Norme :** ▲ DIN 18534

## swisspor BOARD Accessoires

Produit					Bande de protection des joints				
N° art.	Code EAN	Longueur m	Largeur mm	Info	Unité m/pce.	UVC pce.	UC pce./ct.	Prix en CHF/m	
300125	42 60650 87103 0	10	50		10	1	1	11.90	



- Matériau :** ▲ Bande spéciale en tissu, finition déperlante
- Application :** ▲ Pour la protection de la surface étanche lors du remplacement des joints de maintenance  
▲ Composants système à placer avec précaution derrière les joints de maintenance  
▲ Préviend la détérioration de l'étanchéité lors de la découpe de joints élastiques
- Propriétés :** ▲ auto-adhésive, pelliculage en plein  
▲ Résistant aux alcalis
- Norme :** ▲ Selon recommandation DIN 18534

## swisspor BOARD Accessoires

Produit						Bande de renfort			
N° art.	Code EAN	Longueur m	Largeur mm	Info	Unité pce.	UVC UC.	UC pce./UC.	Prix en CHF/pce.	
300126	42 60650 87104 7	25	120	auto-adhésif	1	1	5	21.20	



- Matériau :** ▲ Tissu en fibres de verre spécial avec revêtement résistant aux alcalis
- Application :** ▲ Pour le pontage et la fixation des panneaux de construction
- Propriétés :** ▲ Auto-adhésive  
▲ Grande stabilité dimensionnelle  
▲ Résistance : longitudinale : env. 850 N/5 cm  
transversale : env. 850 N/5 cm  
▲ Treillis : 4.4 mm × 4.8 mm

## swisspor BOARD Accessoires

Produit						Bande de joints			
N° art.	Code EAN	Longueur m	Largeur mm	Info	Unité pce.	UVC pce.	UC pce./UC.	Prix en CHF/pce.	
300127	42 60650 87105 4	25	70		1	1	1	17.00	



- Matériau :** ▲ Tissu en fibres de verre spécial avec revêtement résistant aux alcalis
- Application :** ▲ Pour le pontage et la fixation des panneaux de construction
- Propriétés :** ▲ Grande stabilité dimensionnelle  
▲ Résistance : longitudinale : env. 850 N/5 cm  
transversale : env. 850 N/5 cm  
▲ Treillis : 4.4 mm × 4.8 mm

## swisspor BOARD Accessoires

Produit						Mastic d'étanchéité et colle hybride			
N° art.	Code EAN	Contenu g	Info	Unité pce.	UVC ct.	UC pce./ct.	Prix en CHF/pce.		
300128	42 60650 87106 1	430	Couleur : blanc	1	1	12	18.40		



- Application :** ▲ Pour réaliser le jointoyage et le collage en intérieur et en extérieur sur les supports bois, pierre, béton, métal et pour la plupart des matières synthétiques  
▲ Pour étanchéfier les joints de raccordement et de dilatation  
▲ Utilisation polyvalente pour les espaces humides en permanence avec eau sous pression, par ex. des piscines
- Propriétés :** ▲ Collage à élasticité permanente  
▲ Large surface d'adhérence  
▲ Résistant au gel et à la chaleur,  
▲ Sans solvant  
▲ Inodore  
▲ Bonne résistance aux UV
- Contenu :** ▲ 430 g par cartouche
- Couleur :** ▲ Blanc

\* Recommandation : veuillez contrôler avec précision vos quantités, aucun retour de marchandise ne sera possible.

## swisspor BOARD Accessoires

Produit							Colle de montage PU	
N° art.	Code EAN	Contenu	Info	Unité	UVC	UC	Prix	
		g		pce.	ct.	pce./ct.	en CHF/pce.	
300129	42 60650 87107 8	435	Couleur : beige	1	1	12	12.70	



- Application :**
- ▲ Pour réaliser le collage en intérieur sur les supports bois, pierre, métal, pierre naturelle, céramique et éléments isolants
- Propriétés :**
- ▲ Résistante
  - ▲ Durcissement rapide
  - ▲ Sans solvant
  - ▲ Force d'adhésion très élevée
  - ▲ Compatible avec la pierre naturelle
  - ▲ Peut être poncée, peut être peinte,
  - ▲ Inodore
- Contenu :**
- ▲ 435 g par cartouche
- Couleur :**
- ▲ Beige

Recommandation : veuillez contrôler avec précision vos quantités, aucun retour de marchandise ne sera possible.

## swisspor BOARD Accessoires

Produit						Set d'étanchéité	
N° art.	Code EAN	Unité	UVC	UC	Prix		
		set	UC.	set/UC.	en CHF/set		
300131	42 60650 87109 2	1	1	1	91.10		



- Application :**
- ▲ Pour étanchéfier en toute sécurité les joints verticaux des panneaux de construction et receveurs de douche swissporBOARD
- Contenu :**
- ▲ Un enduit d'étanchéité souple monocomposant, 3.5 kg
  - ▲ Deux renforts d'angles, recouverts d'un voile non-tissé sur les deux faces
  - ▲ Une bande d'étanchéité pour joint de raccordement, 10 m

Recommandation : veuillez contrôler avec précision vos quantités, aucun retour de marchandise ne sera possible.

Produit			Pièces détachées pour receveurs de douche			
N° art.	Code EAN	Info	Unité pce.	UVC pce.	UC pce./UC.	Prix en CHF/pce.
300206	42 60650 87227 3	Élément de compensation vissé avec grille	1	1	1	65.60
300210	42 60650 87231 0	Jeu de vis de serrage en pierre naturelle (article en set)	1	1	1	12.70

Selon vos besoins, nous pouvons vous proposer davantage de pièces détachées pour receveurs de douche.



**300206**

**Élément de compensation vissé avec grille en acier inoxydable**

Pour écoulement Basic et Circo



**300210**

**Jeu de vis de serrage en pierre naturelle**

Réglable en hauteur, pour revêtements en pierre naturelle

Recommandation : veuillez contrôler avec précision vos quantités, aucun retour de marchandise ne sera possible.







**4**

**Conditions générales  
de vente et de livraison**

## Conditions générales de vente et de livraison

de swisspor Romandie SA, CH – 1618 Châtel-Saint-Denis, ci-après dénommé le « fournisseur »

### 1. Offres

Les offres s'entendent de manière générale et, à défaut de mention particulière, sans engagement.

### 2. Prix

Les prix s'entendent en francs suisses et hors TVA. Toute modification de prix demeure expressément réservée et peut intervenir sans préavis pour autant qu'elle soit provoquée par une augmentation des prix des matières premières, des sous-traitants, des coûts de transport ou de modifications des cours de change.

### 3. Délais de livraison

Les délais de livraison sont déterminés en fonction d'une appréciation scrupuleuse. Le fournisseur doit cependant se réserver expressément la faculté de coordonner les délais de livraison. Des livraisons non exécutées ou retardées n'autorisent pas l'acheteur à se départir de sa commande ni à quelque prétention que ce soit, notamment à des dommages et intérêts ou à l'imputation du temps d'attente. Des livraisons partielles sont autorisées.

### 4. Livraisons

4.1 A défaut de convention contraire, le mode d'expédition est laissé à l'appréciation du fournisseur. La marchandise voyage pour le compte et aux risques de l'acheteur. Le déchargement est effectué par le destinataire de la marchandise.

4.2 Les livraisons d'une valeur nette supérieure ou égale à CHF 3'000,00 sont effectuées franco chantier accessible par camion, dépôt ou zone de plaine. Les taxes de circulations (RPLP/Suppl. ASTAG) seront facturées au prorata à hauteur de 0.4% de la valeur nette de la marchandise livrée.

Pour les livraisons dont la valeur nette de la marchandise est inférieure à 3'000,00 CHF si le délai de livraison n'est pas spécifié, il y a un supplément de transport de CHF 150.00

**Pour les livraisons à dates ou délais de livraison fixes nous réservons en raison de l'augmentation du trafic et de l'augmentation des heures de gestion une précision de livraison de +/- 1 heure.**

Pour les livraisons express commandées après 11h00 avec des horaires fixes pour le lendemain et dans le cadre de nos possibilités logistiques, un supplément de CHF 80.00 sera facturé. Il en va de même pour toutes les commandes avec livraison le jour même de la commande.

Frais d'expédition de colis CHF 30.00 par colis. Pour les départs usine, un supplément de CHF 30.00 sera facturé pour les commandes inférieures à CHF 750.00

4.3 Un supplément de CHF 150.00 par camion sera demandé pour les frais de transport dans les régions de montagne et les vallées latérales (cf. liste p. 42 – 43).

4.4 Les livraisons par BIG MAMMA seront réalisées selon les conditions décrites dans la liste de prix 2021 p. 142 – 143 et seront facturées CHF 75.00 par pont.

Les livraisons par BIG MAMMA Light seront réalisées selon les conditions décrites dans la liste de prix 2021 p. 144 – 145 et seront facturées CHF 10.00 par palette, avec un forfait minimum de CHF 25.00 par commande.

Répartition des coûts logistiques :

Supplément pour une valeur nette de marchandise < CHF 3'000.00	CHF 150.00
Majoration RPLP sur la valeur nette	0,4 %
Départ usine, supplément pour une valeur nette < CHF 750.00	CHF 30.00
Livraison express commandée la veille après 11h00	CHF 80.00
Supplément accès difficile selon la liste présentée aux pages 42 – 43	CHF 150.00
BIG MAMMA, par pont	CHF 75.00
IG MAMMA light, par palette	CHF 10.00
BIG MAMMA light, forfait minimum jusqu'à 2 palettes	CHF 25.00

4.5 Le déchargement est à la charge du destinataire de la marchandise. Si le destinataire devait ne pas être en mesure de réaliser le déchargement au lieu et au moment convenu pour la livraison, les forfaits suivants seront facturés. La responsabilité d'un éventuel dégât sur la marchandise, de la complétude de la commande, et du lieu de déchargement restent la responsabilité du destinataire de la marchandise.

Forfait de déchargement : jusqu'à 40 m<sup>3</sup> ou 15 palettes, CHF 200.00, à partir de 40 m<sup>3</sup> ou 15 palettes CHF 400.00

4.6 Palettes EURO : livraison facturée CHF 15.00, retour crédité CHF 11.00 si en parfait état. Les palettes et matériels d'emballage non restitués ou échangés sont décomptés. Le transport des palettes vides se fait gratuitement si elles sont rendues au moment de la livraison dans les mêmes quantités que les palettes livrées. Si le nombre de palettes retournées est plus important que le nombre de palettes livrées, alors pour chaque palette supplémentaire reprise, CHF 9.00 seront crédités. Les palettes reprises séparément seront créditées pour un montant de CHF 7.00 avec un forfait de participation au frais logistiques de CHF 150.00. En principe, les quantités de palettes livrées et récupérées sont équilibrées.

4.7 Les livraisons se font par unité entière de conditionnement. **Pour les produits de la gamme swissporBikutop : un supplément de CHF 40.- sera facturé pour chaque palette non complète.**

Récapitulatif des tarifs d'échange et de manipulation des palettes :

Forfait de déchargement par swisspor jusqu'à 40 m <sup>3</sup>	CHF 200.00
Forfait de déchargement par swisspor jusqu'à 15 palettes	CHF 200.00
Forfait de déchargement par swisspor à partir de 40 m <sup>3</sup>	CHF 400.00
Forfait de déchargement par swisspor à partir de 15 palettes	CHF 400.00
Palettes EURO facturation par pièce	CHF 15.00
Crédit pour palettes EURO en parfait état, par pièce	CHF 11.00
Crédit pour palettes EURO, retour de quantité supplémentaire	CHF 9.00
Crédit pour palettes EURO en cas de collecte séparée	CHF 7.00
Frais de transport pour la collecte séparée des palettes EURO	CHF 150.00
Supplément pour unités d'emballage ouvertes	CHF 40.00

## 5. Transport et entreposage

Les matériaux d'isolation swisspor doivent être protégés du rayonnement direct du soleil et de l'humidité. Les panneaux isolants doivent être stockés sur une surface plane et propre. Les films sombres ou transparents sont à éviter pour la protection des matériaux d'isolation thermique. Les produits swissporBikutop / Bikutop LL respectivement en polymère ou en bitume élastomère doivent être protégés des rayonnements directs du soleil. L'exposition à une forte chaleur (> 30 ° C) doit être évitée. En outre, les rouleaux doivent être stockés debout sur une surface plane et dans un endroit sec.

## 6. Réclamations

L'acheteur doit annoncer tout défaut ou discordance en tout genre par écrit au fournisseur immédiatement après la réception de la marchandise. En cas de réclamation justifiée, le fournisseur peut, selon son choix, remplacer gratuitement la marchandise ou remettre une note de crédit de la valeur nette de la marchandise. Le fournisseur n'est responsable des dommages consécutifs aux défauts (p. ex. remboursement de frais pour des travaux ou des matériaux d'autres partenaires au chantier) ou dommages indirects de quelque nature (notamment pour dommages pécuniaires, gain manqué dû à l'arrêt de l'exploitation, etc.) que dans les limites des dispositions légales.

## 7. Retours

Des retours de marchandises sont en principe exceptionnels et ne sont possibles qu'avec l'accord du fournisseur. Les produits que swisspor Romandie SA aurait spécifiquement fabriqués ou achetés sur demande ne seront pas repris. La bonification s'élève à 70 % de la valeur nette de la marchandise, min. CHF 150.00, pour autant que le fournisseur ait constaté l'état irréprochable de la marchandise lors du contrôle d'entrée. Les coûts de transport et d'élimination éventuels sont à la charge de l'acheteur; la marchandise voyage pour son compte et à ses risques.

## 8. Services

L'offre de services de swisspor comprend l'élaboration de plans dans les domaines de l'isolation en pente, de l'isolation haute performance VIP. La préparation initiale et la première modification des plans sont effectuées gratuitement par swisspor. A partir de la deuxième modification du plan (version 3) par le client, swisspor facturera un supplément de service de CHF 85.00/heure.

## 9. Garantie – Responsabilité

La garantie débute dès la fin des travaux, mais au plus tard 6 mois après la livraison des matériaux. L'entrepreneur a le devoir, à réception de la marchandise, d'en contrôler la quantité et la qualité et d'en aviser au besoin immédiatement le fournisseur par écrit. La durée de garantie pour défaut est de 2 ans et de 5 ans pour défaut caché, à condition que l'entrepreneur signale immédiatement après la constatation avec la mention des revendications.

Toutes les revendications seront prescrites après un délai de 5 ans suivant la fin des travaux, au plus tard après 66 mois suivant la livraison des matériaux par le fournisseur.

La garantie accordée par swisspor Romandie SA, dans sa version en vigueur au moment de la livraison, constitue un élément contractuel des présentes conditions de vente et de livraison.

## 10. Conditions de paiement

Nos factures sont payables net dans les 30 jours à compter de la date de la facture. Le vendeur est autorisé à exiger les déductions d'escomptes non justifiées. Lorsque le délai de paiement est dépassé, l'acheteur doit au fournisseur un intérêt de retard de 6 % dès le jour de l'échéance, même en l'absence de mise en demeure formelle.

Les marchandises livrées ainsi que les livraisons antérieures restent la propriété du fournisseur jusqu'au paiement total des créances. Le client autorise le fournisseur d'inscrire son droit de propriété dans le registre officiel et d'y effectuer toutes les formalités y relatives.

## 11. Quantités de matière

La valeur moyenne de consommation est donnée sans garantie. Les quantités de matières préparées par le fournisseur doivent être contrôlées par l'acheteur et sont réalisées à ses risques et périls.

## 12. Champ d'application

Les présentes conditions générales de vente et de livraison sont considérées comme adoptées lors du passage de la commande, respectivement de l'établissement de l'offre et acceptées dans les rapports entre l'acheteur et le fournisseur.

## 13. Projets et études préalables

Les projets et études préalables, y compris la confection d'échantillons et de prototypes, élaborés par le fournisseur sur la demande d'un intéressé, demeurent la propriété du fournisseur et ne doivent pas être remis à des tiers ou leur être rendus accessibles. Le fournisseur se réserve le droit de facturer les projets, études préalables, etc.

## 14. Livraisons supplémentaires

Dans le cas des pièces spéciales découpées et/ou manufacturées selon le désir du client, le fournisseur peut, pour des raisons de rationalisation de la production, se réserver le droit de livrer et de facturer jusqu'à 10 % de plus que la quantité commandée.

## 15. Lieu d'exécution et for

For exclusif : CH – 1618 Châtel-Saint-Denis (canton de Fribourg)

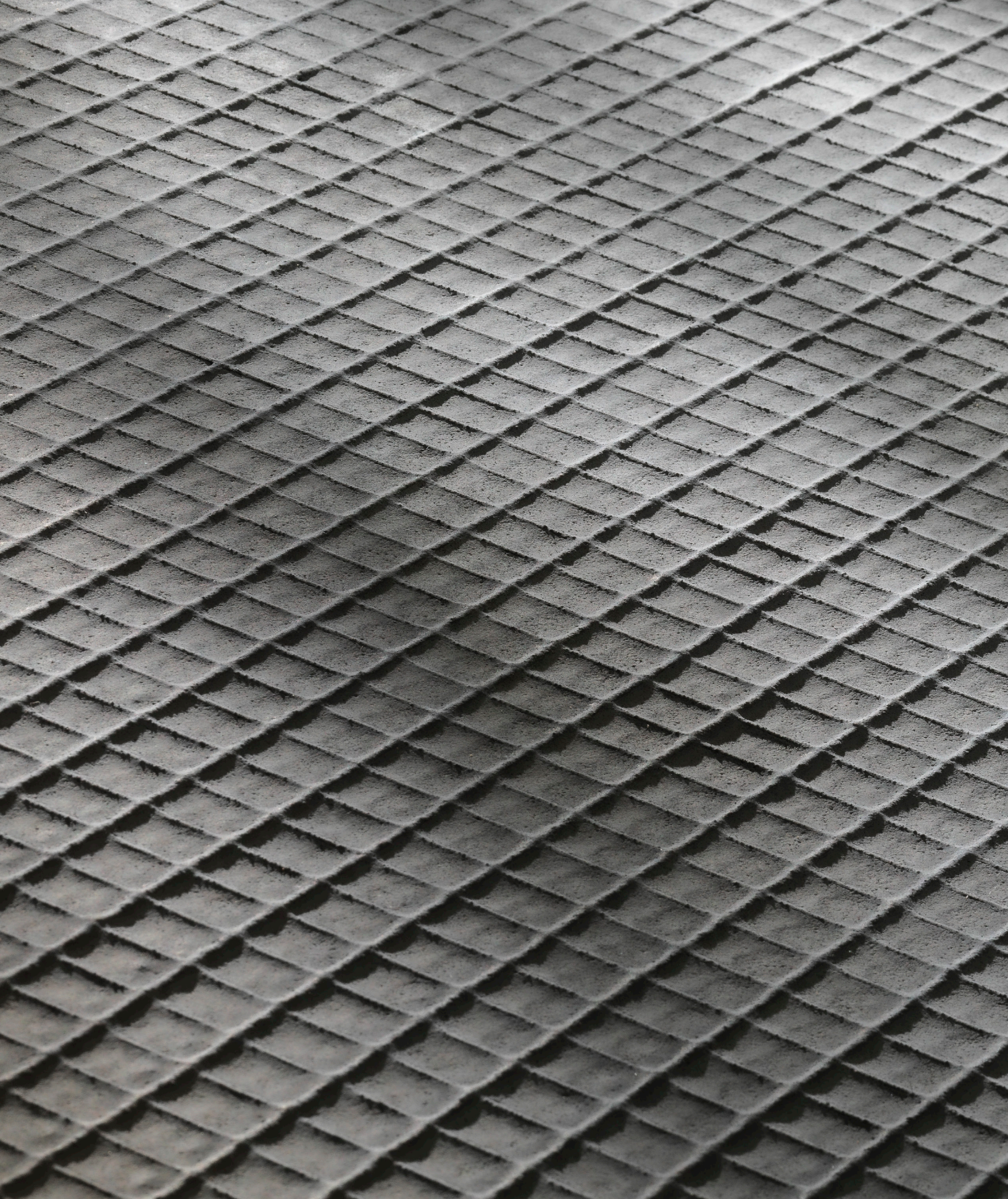
Droit applicable : code des obligations, à l'exclusion de la convention des Nations Unies sur les contrats de vente internationale de marchandises.

## Lieux avec supplément pour accès difficile / montagne

NPA	Lieu	NPA	Lieu	NPA	Lieu	NPA	Lieu
1656	Jaun	1944	La Fouly VS	1976	Erde	3906	Saas Fee
1659	Flendruz	1945	Chandonne (Liddes)	1976	Premploz	3907	Simplon Dorf
1660	La Lécherette	1945	Chez Petit (Liddes)	1977	Icogne	3907	Simplon Hospiz
1669	Les Sciernesd'Albeuve	1945	Dranse (Liddes)	1978	Lens	3907	Gabi
1820	Sonchaux	1945	Fontaine Dessous (Liddes)	1981	Vex	3907	Gondo
1824	Caux	1945	Fontaine Dessus (Liddes)	1982	Euseigne	3908	Saas Balen
1832	Chamby	1945	Fornex (Liddes)	1983	Evolène	3910	Saas Grund
1832	Villard-sur-Chamby	1945	Les Moulins VS (Liddes)	1983	Lanna	3913	Rosswald
1833	Les Avants	1945	Liddes	1984	Les Haudères	3914	Blatten b. Naters
1854	Leysin	1945	Palasuit (Liddes)	1984	La Tour VS	3914	Belalp
1862	Les Mosses	1945	Petit Vichères (Liddes)	1985	La Forclas VS	3916	Ferden
1862	La Comballaz	1945	Rive Haute (Liddes)	1985	La Sage	3917	Goppenstein
1863	Le Sépey	1945	Vichères (Liddes)	1985	Villa (Evolène)	3917	Kippel
1864	Vers l'Eglise	1946	Bourg-St-Pierre	1986	Arolla	3918	Wiler
1865	Les Diablerets	1948	Fionnay	1987	Hérémente	3919	Blatten
1866	La Forclaz	1948	Lourtier	1987	Mâche	3920	Zermatt *
1873	Val d'Illicz	1948	Sarreyer	1988	Thyon-Les Collons	3922	Eisten
1873	Champoussin	1961	Vernamiège	1988	Thyon	3922	Kalpetran
1873	Les Crosets	1965	Savièse	1988	Les Collons	3922	Stalden VS
1874	Champéry	1965	Chandolin (Savièse)	1991	Arvillard (Salins)	3923	Törbel
1875	Morgins	1965	Diolly (Savièse)	1991	Misériez (Salins)	3924	St. Niklaus VS
1882	Gryon	1965	Drône (Savièse)	1991	Pravidondaz (Salins)	3924	Gasenried
1884	Villars-sur-Ollon	1965	Granois (Savièse)	1991	Salins	3925	Grächen
1884	Arveyes	1965	La Muraz (Savièse)	1991	Turin (Salins)	3926	Embd
1884	Huémaz	1965	Mayens-de-la-Zour (Savièse)	1992	Crête-à-l'Oeil (Les Agettes)	3927	Herbriggen
1884	Bretaye	1965	Monteiller (Savièse)	1992	Les Mayens-de-Sion	3928	Randa
1885	Chesières	1965	Ormône (Savièse)	1992	Les Agettes	3929	Täsch
1896	Miex	1965	Roumaz (Savièse)	1992	La Vernaz	3932	Visperterminen
1899	Torgon	1965	St-Germain (Savièse)	1993	Veysonnaz	3933	Staldenried
1905	Allesse	1966	Ayent	1993	Clèbes	3934	Zeneggen
1905	Champex-d'Allesse	1966	Argnou (Ayent)	1996	Baar (Nendaz)	3935	Bürchen
1911	Mayens-de-Chamoson	1966	Blignou (Ayent)	1996	Fey	3943	Eischoll
1911	Ovronnaz	1966	Botyre (Ayent)	1996	Condémines	3944	Unterbäch VS
1912	Dugny (Leytron)	1966	Fortunau (Ayent)	1996	Saclentse	3947	Ergisch
1912	Montagnon (Leytron)	1966	La Place (Ayent)	1996	Beuson (Nendaz)	3954	Leukerbad
1912	Produit (Leytron)	1966	Luc (Ayent)	1996	Bieudron (Nendaz)	3955	Albinen
1914	Auddes-sur-Riddes	1966	Saxonne (Ayent)	1996	Brignon (Nendaz)	3956	Guttet-Feschel
1914	Isérables	1966	Signèse (Ayent)	1997	Basse-Nendaz	3957	Bratsch
1918	La Tzoumaz	1966	St-Romain (Ayent)	1997	Haute-Nendaz	3957	Erschmatt
1918	Mayens-de-Riddes	1966	Villa (Ayent)	1997	Sornard	3961	Vissoie
1922	Salvan	1968	Mase	1997	Siviez	3961	St-Luc
1922	Les Granges	1969	St-Martin VS	3712	Niesen Kulm	3961	Chandolin
1923	Le Trétien	1969	Liez	3801	Interlaken Ausgänge	3961	Ayer
1923	Les Marécottes	1969	Trogne	3801	Eigergletscher	3961	Mission
1925	Finhaut	1969	Suen	3801	Jungfrauoch	3961	Zinal
1925	Le Châtelard VS	1969	Eison	3818	Grindelwald	3961	Grimentz
1927	Chemin	1971	Champlan (Grimisuat)	3823	Wengen	3961	St-Jean VS
1928	Ravoire	1971	Grimisuat	3823	Kleine Scheidegg	3962	Montana-Vermala
1929	Trient	1972	Anzère	3825	Mürren	3963	Crans-sur-Sierre
1933	Vens	1973	Nax	3826	Gimmelwald	3963	Crans-Montana
1934	Bruson	1974	Arbaz	3860	Brünig	3963	Montana
1936	Verbier	1975	St-Séverin	3863	Gadmen	3963	Aminona
1937	Somlaproz (Orsières)	1975	Sensine	3863	Nessental	3967	Vercorin
1938	Champex-Lac	1975	Bluche	3864	Guttannen	3971	Chermignon
1942	Levron	1976	Aven	3901	Rothwald	3971	Chermignon-d'en-Bas
1943	Praz-de-Fort	1976	Daillon	3905	Saas Almagell	3971	Ollon VS

NPA	Lieu	NPA	Lieu	NPA	Lieu	NPA	Lieu
3972	Miège	6690	Cavergno	7186	Segnas	7515	Sils/Segl Baselgia
3973	Venthône	6693	Broglio	7186	Mompé Tujetsch	7516	Maloja
3974	Mollens VS	6694	Prato-Sornico	7187	Camischolas	7517	Plaun da Lej
3975	Randogne	6695	Peccia	7188	Sedrun	7522	La Punt-Chamues-ch
3982	Bitsch	6695	Piano di Peccia	7189	Rueras	7523	Madulain
3983	Bister	6696	Fusio	7260	Davos Dorf	7524	Zuoz
3983	Filet	6718	Olivone	7265	Davos Wolfgang	7525	S-chanf
3983	Goppisberg	6872	Salorino	7270	Davos Platz	7526	Cinuos-chel
3983	Greich	7026	Maladers	7270	Davos Platz 1	7527	Brail
3983	Mörel	7027	Castiel	7270	Davos 4	7530	Zernez
3984	Fiesch	7027	Lüen	7270	Schatzalp	7532	Tschierf
3984	Fieschertal	7027	Calfreisen	7272	Davos Clavadel	7533	Fuldera
3985	Münster VS	7028	St. Peter	7276	Davos Frauenkirch	7534	Lü
3985	Geschinen	7028	Pagig	7277	Davos Glaris	7535	Valchava
3986	Ried-Mörel	7029	Peist	7278	Davos Monstein	7536	Sta. Maria Val Müstair
3987	Riederalp	7050	Arosa	7312	Pfäfers	7537	Müstair
3988	Ulrichen	7050	Innerarosa	7313	St. Margrethenberg	7542	Susch
3988	Obergesteln	7056	Molinis	7314	Vadura	7543	Lavin
3989	Biel VS	7057	Langwies	7315	Vättis	7545	Guarda
3989	Ritzingen	7057	Sapün	7317	Valens	7546	Ardez
3989	Selkingen	7058	Litzirüti	7317	Balen-Gassaura	7550	Scuol
3989	Niederwald	7063	Praden	7317	Vasön	7551	Ftan
3989	Blitzingen	7064	Tschiertschen	7325	Schwendi im Weisstannental	7552	Vulpera
3991	Betten	7082	Vaz/Obervaz	7326	Weisstannen	7553	Tarasp
3992	Bettmeralp	7104	Versam	7404	Feldis/Veulden	7554	Sent
3993	Grensiols	7104	Arezen	7431	Thusis Ausgänge	7554	Crusch
3994	Lax	7106	Tenna	7431	Mutten	7556	Ramosch
3994	Martisberg	7107	Safien Platz	7431	Obermutten	7557	Vnä
3995	Ernen	7108	Mura	7444	Ausserferrera	7558	Strada
3995	Ausserbinn	7109	Thalkirch	7445	Innerferrera	7559	Tschlin
3995	Mühlebach	7111	Pitasch	7446	Campsut-Cröt	7560	Martina
3995	Steinhaus	7112	Duvin	7447	Cresta	7562	Samnaun-Compatsch
3996	Binn	7113	Camuns	7447	Am Bach	7563	Samnaun Dorf
3997	Bellwald	7114	Uors	7448	Juf	7602	Casaccia
3998	Reckingen VS	7115	Surcasti	7458	Mon	7603	Vicosoprano
3998	Gluringen	7116	Tersnaus	7459	Stierva	7604	Borgonovo
3999	Oberwald	7116	St. Martin	7462	Salouf	7605	Stampa
6544	Braggio	7132	Vals	7463	Riom	7606	Promontogno
6545	Selma	7133	Obersaxen Affeier	7464	Parsonz	7608	Castasegna
6546	Cauco	7134	Obersaxen Meierhof	7477	Filisur	7610	Soglio
6547	Augio	7135	Obersaxen Giraniga	7482	Bergün/Bravuogn	7710	Ospizio Bernina
6548	Rossa	7136	Obersaxen Friggahüs	7482	Preda	7710	Alp Grüm
6549	Laura	7137	Flond	7482	Stugl/Stuls	7741	S. Carlo
6571	Indemini	7138	Surcuolm	7484	Latsch	7742	Poschiavo
6611	Mosogno	7141	Luven	7492	Alvaneu Dorf	7742	Sfazù
6611	Gresso	7142	Cumbel	7493	Schmitten	7742	La Rösa
6611	Crana	7143	Morissen	7494	Wiesen GR	7743	Brusio
6636	Frasco	7144	Vella	7500	St. Moritz	7743	Miralago
6637	Sonogno	7145	Degen	7502	Bever	7744	Campocologno
6663	Comologno	7146	Vattiz	7503	Samedan	7745	Li Curt
6663	Spruga	7147	Vignogn	7504	Pontresina	7746	Le Prese
6663	Onsernone	7148	Lumbrein	7505	Celerina/Schlarigna	7747	Viano
6664	Vergeletto	7148	Surin	7512	Champfèr	7748	Campascio
6684	Campo	7149	Vrin	7513	Silvaplana		
6684	Cimalmotto	7184	Curaglia	7514	Sils/Segl Maria		
6685	Bosco/Gurin	7185	Platta	7514	Fex		

\* CHF 50.- de frais pour autorisation spéciale d'accès au village



**swisspor Romandie SA** **Vente**

Z.I. Pra de Plan B  
CP 60  
CH-1618 Châtel-St-Denis  
Tél. +41 21 948 48 48  
www.swisspor.ch

swisspor Romandie SA  
CH-1618 Châtel-St-Denis  
Tél. +41 21 948 48 48  
Fax +41 21 948 48 49  
vi@swisspor.com

**Support technique**

swisspor Romandie SA  
CH-1618 Châtel-St-Denis  
Tél. +41 21 948 48 11  
Fax +41 21 948 48 19  
cdc@swisspor.com

**Commandes**

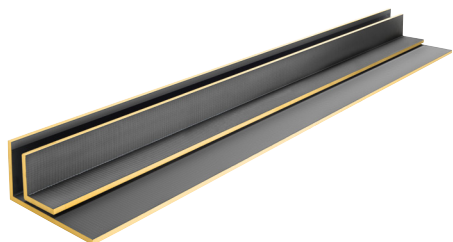
swisspor Romandie SA  
CH-1618 Châtel-St-Denis  
Tél. +41 21 948 48 00  
Fax +41 21 948 48 09  
dispo-romandie@swisspor.com



Produits et services du groupe swisspor

## swisspor BOARD Éléments d'angle

Produit								Éléments d'angle	
N° art.	Code EAN	Longueur mm	Largeur mm	Épaisseur mm	Unité m/pc.	UVC pal.	UC pc./pal.	Prix en CHF/m	
300045	42 60650 87024 8	2600	150/150	20	2.60	1	60	15.10	
300046	42 60650 87025 5	2600	200/200	20	2.60	1	40	21.10	
300047	42 60650 87026 2	2600	300/300	20	2.60	1	40	25.70	
300048	42 60650 87027 9	2600	400/200	20	2.60	1	40	25.70	



### Matériau :

- ▲ Panneau avec âme en polystyrène extrudé (XPS)
- ▲ Renforcé sur les deux faces par un mortier étanche armé d'un tissu en fibres de verre

### Application :

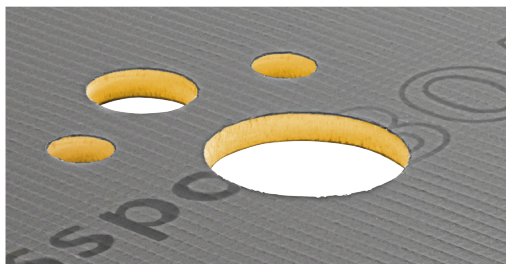
- ▲ Spécialement conçu pour les solutions d'angles et les habillages de tuyaux
- ▲ Peut être directement carrelé ou enduit

*Sur demande, nous nous ferons un plaisir de vous préparer une palette mixte personnalisée d'éléments d'angle avec jusqu'à 40 unités par palette.*

**Recommandation :** veuillez contrôler avec précision vos quantités, aucun retour de marchandise ne sera possible.

## swisspor BOARD Plaque pour applique

Produit								Plaque pour applique	
N° art.	Code EAN	Longueur mm	Largeur 1 mm	Largeur 2 mm	Largeur 3 mm	Épaisseur mm	UVC set/ct.	UC pc./set	Prix en CHF/set
300057	42 60650 87035 4	1300	600	600	300	20	1	3	72.10
300060	42 60650 87038 5	2600	600	600	300	12.5	1	3	139.20



### Matériau :

- ▲ Panneau avec âme en polystyrène extrudé (XPS)
- ▲ Renforcé sur les deux faces par un mortier étanche armé d'un tissu en fibres de verre

### Application :

- ▲ Élément d'assemblage préfabriqué en trois parties pour l'habillage d'éléments de WC
- ▲ Prédécoupé pour convenir à tous les raccordements courants de toilettes
- ▲ Peut être directement carrelé, enduit ou crépi
- ▲ Livré avec dix vis autoperforantes et dix rondelles

**Recommandation :** veuillez contrôler avec précision vos quantités, aucun retour de marchandise ne sera possible.