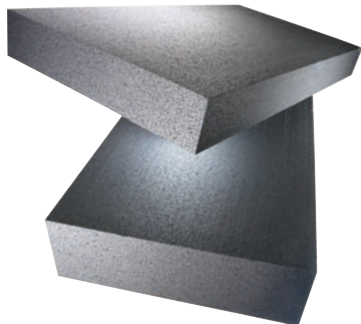


Produkt			universell 031	universell 029
Nennwert Wärmeleitfähigkeit <sup>1)</sup>	$\lambda_D$	W/(m·K)	0.031	0.029
Brandverhalten / -gruppe			E / RF3 cr	E / RF3 cr
Kriechverhalten bei Druckbeanspruchung (50 Jahre, Stauchung <2 %)	$\sigma_c$	kPa	12	25

1) Die verbindliche Wärmeleitfähigkeit ist auf [www.swisspor.ch](http://www.swisspor.ch) unter Produkte der SIA-Bestätigung zu entnehmen.

#### Preise



Dicke mm	m <sup>2</sup> /Bund	universell 031 CHF/m <sup>2</sup>	universell 029 CHF/m <sup>2</sup>
20	12,5	4.40	5.00
30	8,0	6.60	7.50
40	6,0	8.80	10.00
50	5,0	11.00	12.50
60	4,0	13.20	15.00
80	3,0	17.60	20.00
100	2,5	22.00	25.00
120	2,0	26.40	30.00
140	1,5	30.80	35.00
150	1,5	33.00	37.50
160	1,5	35.20	40.00
180	1,0	39.60	45.00
200	1,0	44.00	50.00
220	1,0	48.40	55.00
240	1,0	52.80	60.00
260	1,0	57.20	65.00
280	1,0	61.60	70.00
300	1,0	66.00	75.00

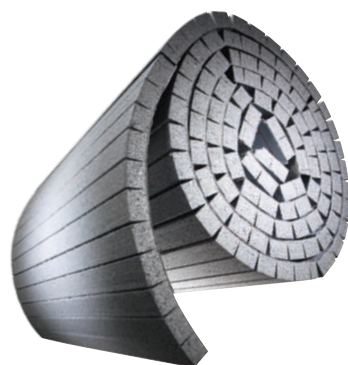
Keine Lagerware, Lieferfrist anfragen

**Qualität:** Expandierter Polystyrol-Hartschaum mit Graphit-Zusatz.  
**Eigenschaften:** Nicht geeignet für verputzte Aussenwärmedämmung  
**Format:** 1000 x 500 mm  
**Verpackung:** PE-Folie

Produkt			Roll LAMBDA-T		
			PE-Plus	Typ 2	Typ 4
Nennwert Wärmeleitfähigkeit <sup>1)</sup>	$\lambda_D$	W/(m·K)	0.031	0.031	0.031
Brandverhalten / -gruppe			E / RF3 cr	E / RF3 cr	E / RF3 cr
Zusammendrückbarkeit $d_L-d_B$	c	mm	≤ 3	≤ 3	≤ 3
Dynamische Steifigkeit	$s'$	MN/m <sup>3</sup>	≤ 30	≤ 30	≤ 30
Bemessung/Nutzung schwimmende Estriche SIA 251			A, B, C1, C2	A, B, C1, C2	A, B, C1, C2

1) Die verbindliche Wärmeleitfähigkeit ist auf [www.swisspor.ch](http://www.swisspor.ch) unter Produkte der SIA-Bestätigung zu entnehmen.

#### Preise



Dicke mm	m <sup>2</sup> /Rolle	Roll LAMBDA-T PE-Plus CHF/m <sup>2</sup>	Roll LAMBDA-T Typ 2 CHF/m <sup>2</sup>	Roll LAMBDA-T Typ 4 CHF/m <sup>2</sup>
22/20	12,0	7.40	8.40	8.80
32/30	9,0	9.25	10.50	11.00
43/40	6,0	11.20	12.70	13.30

Keine Lagerware, Lieferfrist anfragen

**Qualität:** Trittschalldämmrollen aus expandiertem Polystyrol-Hartschaum mit Graphit-Zusatz, elastifiziert  
**Format:** Rollenbreite 1000 mm  
**Verpackung:** PE-Folie  
**Ausführung:** **PE-Plus:** PE-Spezial-Folie, bedruckt mit Raster, Überlappung selbstklebend  
**Typ 2:** Alu/PE-Folie, bedruckt mit Raster, Überlappung selbstklebend  
**Typ 4 (für Rohr-Klips-Fixierung):** bedruckte PP-Folien-Kaschierung, silbern, mit integriertem Ankergewebe, Überlappung selbstklebend