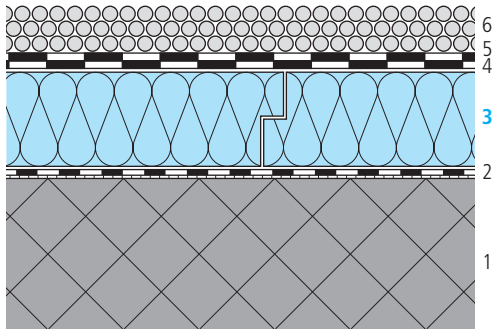


Warmdach über Stahlbeton, bekiest

swissporPIR Premium Plus bituminöse Abdichtung swissporBIKUTOP | *Alternativ: swissporPIR Premium*
(Gefälle $\geq 1,5\%$, gemäss SIA 271:2021)



Bauteildaten

Schicht/Bezeichnung	Verarbeitung Fläche	Dicke mm	Wärmeleitfähigkeit λ W/(m·K)
1 Stahlbeton		200	2,300
evtl. Haftvermittler Bitumenlack VS 100 ¹⁾		–	–
2 Dampfbremse/Luftdichtigkeitsschicht swissporBIKUPLAN EGV3.5 v flam ²⁾	schweissen	3,5	0,230
3 swissporPIR Premium Plus ³⁾	lose verlegen	var.	0,018 ^{a)}
4 Unterbahn swissporBIKUPLAN EGV3.5 v flam ⁴⁾	lose verlegen	3,5	0,230
5 Oberbahn swissporBIKUTOP EP5 S flam ⁵⁾	schweissen	5,0	0,230
6 Rundkies		≥ 50	–

Alternativ Produkte

- 1) GREEN LINE Bitumenemulsion
- 2) swissporBIKUPLAN LL MULTI GG4 flam | swissporBIKUVAP LL EVA flam ^{b)}
- 3) swissporPIR Premium (λ_D 0,020 W/(m·K) ^{a)})
- 4) swissporBIKUPLAN LL MULTI GG4 flam
- 5) swissporBIKUTOP LL SPEED | swissporBIKUTOP LL FORTE

Hinweise

- a) Verbindliche Wärmeleitfähigkeit: unter www.swisspor.ch, Produkte.
- b) Für erhöhte bauphysikalische Anforderungen.

Bauteilkennwerte

Dicke der Wärmedämmschicht mm	swissporPIR Premium Plus			swissporPIR Premium		
	Wärmedurchgangskoeffizient U W/(m ² ·K)	Dynamischer Wärmedurchgangskoeffizient U ₂₄ W/(m ² ·K)	Wärmespeicherkapazität C KJ/(m ² ·K)	Wärmedurchgangskoeffizient U W/(m ² ·K)	Dynamischer Wärmedurchgangskoeffizient U ₂₄ W/(m ² ·K)	Wärmespeicherkapazität C KJ/(m ² ·K)
80	0,21	0,05	104	0,23	0,05	104
100	0,17	0,04	104	0,19	0,04	104
120	0,14	0,03	104	0,16	0,03	104
140	0,12	0,03	104	0,14	0,03	104
160	0,11	0,02	104	0,12	0,02	104
180	0,10	0,02	104	0,11	0,02	104
200	0,09	0,02	104	0,10	0,02	104
220	0,08	0,02	104	0,09	0,02	104
240	0,07	0,01	104	0,08	0,01	104

Bauphysikalische Randbedingungen

- Wärmeübergangswiderstand «vertikal» innen $R_{si} = 0,10$ (m²·K)/W und aussen $R_{se} = 0,04$ (m²·K)/W

Planungs- und Ausführungshinweise

- Die Wärmedämmschicht swissporPIR Premium Plus bzw. swissporPIR Premium ist bei einer Dicke von ≥ 100 mm mit Stufenfalz auszuführen.
- Es sind die aktuellen Planungsunterlagen mit deren Vorbedingungen, Verlegeanleitungen und die Verarbeitungsrichtlinien der swisspor AG, sowie die entsprechenden Normen und Richtlinien der Fachverbände zu beachten.
- Weitere Informationen zu Produktdaten, Detailskizzen, etc. erhalten Sie unter www.swisspor.ch.