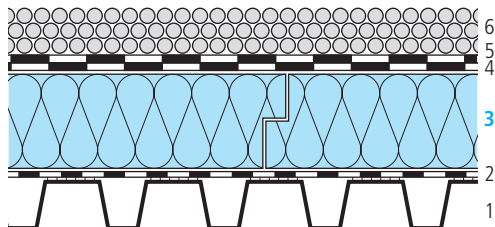


Warmdach über Profilblech, bekiest

swissporLAMBDA Roof bituminöse Abdichtung swissporBIKUTOP | *Alternativ: swissporEPS Roof*

(Gefälle $\geq 1,5\%$, gemäss SIA 271:2021)



Bauteildaten

Schicht/Bezeichnung	Verarbeitung Fläche	Dicke mm	Wärmeleitfähigkeit λ W/(m·K)
1 Profilblech		1	50,000
2 Dampfbremse/Luftdichtungsschicht swissporBIKUPLAN EGV3.5 v flam ¹⁾	schweissen	3,5	0,230
3 swissporLAMBDA Roof ²⁾	lose verlegen	var.	0,029 ^{a)}
4 Unterbahn swissporBIKUPLAN LL VARIO v ³⁾	lose verlegen	3,5	0,230
5 Oberbahn swissporBIKUTOP EP5 S flam ⁴⁾	schweissen	5,0	0,230
6 Rundkies		≥ 50	–

Alternativ Produkte

- ¹⁾ swissporBIKUTOP EP5 flam | swissporBIKUPLAN LL VARIO v^{b) c)} | swissporBIKUPLAN LL MULTI GG4 flam | swissporBIKUVAP LL EVA flam^{d)} | swissporBIKUVAP LL EVA Stria^{c) d)}
- ²⁾ swissporEPS Roof (λ_D 0,034 W/(m·K)^{a)})
- ³⁾ swissporBIKUPLAN LL VARIO flam
- ⁴⁾ swissporBIKUTOP LL SPEED | swissporBIKUTOP LL FORTE

Hinweise

- a) Verbindliche Wärmeleitfähigkeit: unter www.swisspor.ch, Produkte.
- b) Stoss- und/oder Überlappungsfugen des Untergrundes mit swissporBIKUTOP DILATAPE abkleben.
- c) selbstklebend
- d) Für erhöhte bauphysikalische Anforderungen.

Bauteilkennwerte

Dicke der Wärmedämmschicht mm	swissporLAMBDA Roof			swissporEPS Roof		
	Wärmedurchgangskoeffizient U W/(m ² ·K)	Dynamischer Wärmedurchgangskoeffizient U ₂₄ W/(m ² ·K)	Wärmespeicherfähigkeit C KJ/(m ² ·K)	Wärmedurchgangskoeffizient U W/(m ² ·K)	Dynamischer Wärmedurchgangskoeffizient U ₂₄ W/(m ² ·K)	Wärmespeicherfähigkeit C KJ/(m ² ·K)
120	0,23	0,23	9	0,27	0,27	9
140	0,20	0,20	10	0,23	0,23	10
160	0,18	0,17	10	0,20	0,20	10
180	0,16	0,15	10	0,18	0,18	10
200	0,14	0,13	11	0,17	0,16	11
220	0,13	0,12	11	0,15	0,14	11
240	0,12	0,10	11	0,14	0,12	11
260	0,11	0,09	11	0,13	0,11	11
280	0,10	0,08	11	0,12	0,10	11
300	0,10	0,07	11	0,11	0,09	11

Bauphysikalische Randbedingungen

- Wärmeübergangswiderstand «vertikal» innen $R_{si} = 0,10$ (m²·K)/W und aussen $R_{se} = 0,04$ (m²·K)/W

Planungs- und Ausführungshinweise

- Es sind die aktuellen Planungsunterlagen mit deren Vorbedingungen, Verlegeanleitungen und die Verarbeitungsrichtlinien der swisspor AG, sowie die entsprechenden Normen und Richtlinien der Fachverbände zu beachten.
- Weitere Informationen zu Produktdaten, Detailskizzen, etc. erhalten Sie unter www.swisspor.ch.