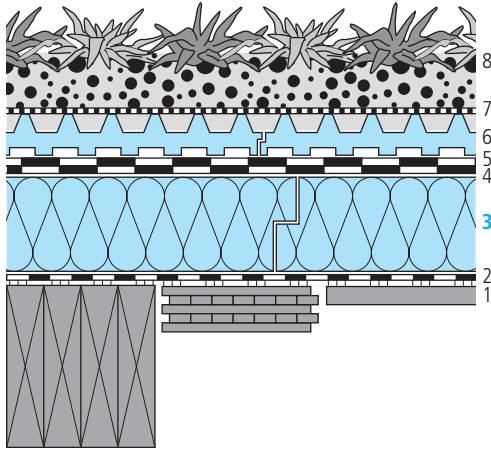


# Warmdach über Holzwerkstoffplatte, extensiv begrünt

swissporPIR Premium Plus bituminöse Abdichtung swissporBIKUTOP | *Alternativ: swissporPIR Premium*  
 Mehrschicht-Begrünungssystem (Gefälle  $\geq 1,5\%$ , gemäss SIA 271:2021)



## Bauteildaten

| Schicht/Bezeichnung   | Verarbeitung Fläche | Dicke mm | Wärmeleitfähigkeit $\lambda$ W/(m·K) |
|---|---------------------|----------|--------------------------------------|
| 1 Balkendecke, Holzwerkstoffplatte  |                     | 30       | 0,130                                |
| 2 Dampfbremse/Luftdichtigkeitsschicht swissporBIKUPLAN LL EVA Stria <sup>a)</sup> | selbstklebend       | 3,0      | 0,230                                |
| 3 swissporPIR Premium Plus <sup>1)</sup>  | lose verlegen       | var.     | 0,018 <sup>b)</sup>                  |
| 4 Unterbahn swissporBIKUPLAN EGV3.5 v flam <sup>2)</sup>                          | lose verlegen       | 3,5      | 0,230                                |
| 5 Oberbahn swissporBIKUTOP EP5 WF S flam <sup>3)</sup>                            | schweissen          | 5,0      | 0,230                                |
| 6 swisspor Wasserspeicherplatte WS 40 <sup>4)c)</sup>                             | lose verlegen       | 54       | –                                    |
| 7 evtl. swisspor Filtervlies  | lose verlegen       | –        | –                                    |
| 8 Extensive Dachbegrünung verdichtet  |                     | mind. 80 | –                                    |

## Alternativ Produkte

- <sup>1)</sup> swissporPIR Premium ( $\lambda_D$  0,020 W/(m·K)<sup>b)</sup>)
- <sup>2)</sup> swissporBIKUPLAN LL MULTI GG4 flam
- <sup>3)</sup> swissporBIKUTOP LL VERTE | swissporBIKUTOP LL SPEED WF | swissporBIKUTOP PRO AQUA<sup>d)</sup>
- <sup>4)</sup> swisspor Wasserspeicherplatte WSD 60<sup>c)</sup> | swisspor Delta Floraxx Top<sup>c)e)</sup> | swisspor Delta Floraxx<sup>c)e)</sup>

## Hinweise

- a) Stoss- und/oder Überlappungsfugen des Untergrundes mit swissporBIKUTOP DILATAPE abkleben.
- b) Verbindliche Wärmeleitfähigkeit: unter [www.swisspor.ch](http://www.swisspor.ch), Produkte.
- c) Max. Wasserspeicherkapazität: WS 40 = 13 l/m<sup>2</sup> | WSD 60 = 18 l/m<sup>2</sup> | Floraxx = 7 l/m<sup>2</sup>.
- d) Belastungsklasse BAFU/VSA „gering“.
- e) Benötigen unterhalb zusätzlich ein Trenn- und Schutzvlies mind. 300 g/m<sup>2</sup>.

## Bauteilkennwerte

| Dicke der Wärmedämmschicht<br>mm | swissporPIR Premium Plus                              |   |  | swissporPIR Premium                                   |   |  |
|----------------------------------|---|---|--|---|---|--|
|                                  | Wärmedurchgangskoeffizient U<br>W/(m <sup>2</sup> ·K) | Dynamischer Wärmedurchgangskoeffizient U <sub>24</sub><br>W/(m <sup>2</sup> ·K) | Wärmespeicherfähigkeit C<br>KJ/(m <sup>2</sup> ·K) | Wärmedurchgangskoeffizient U<br>W/(m <sup>2</sup> ·K) | Dynamischer Wärmedurchgangskoeffizient U <sub>24</sub><br>W/(m <sup>2</sup> ·K) | Wärmespeicherfähigkeit C<br>KJ/(m <sup>2</sup> ·K) |
| 80                               | 0,21  | 0,18  | 26   | 0,23  | 0,21  | 26   |
| 100                              | 0,17  | 0,14  | 26   | 0,18  | 0,17  | 26   |
| 120                              | 0,14  | 0,12  | 27   | 0,16  | 0,14  | 27   |
| 140                              | 0,12  | 0,10  | 27   | 0,13  | 0,12  | 27   |
| 160                              | 0,11  | 0,08  | 27   | 0,12  | 0,10  | 27   |
| 180                              | 0,10  | 0,07  | 27   | 0,11  | 0,09  | 27   |
| 200                              | 0,09  | 0,06  | 27   | 0,10  | 0,08  | 27   |
| 220                              | 0,08  | 0,05  | 27   | 0,09  | 0,07  | 27   |
| 240                              | 0,07  | 0,04  | 27   | 0,08  | 0,07  | 27   |

## Bauphysikalische Randbedingungen

- Wärmeübergangswiderstand «vertikal» innen  $R_{si} = 0,10$  (m<sup>2</sup>·K)/W und aussen  $R_{se} = 0,04$  (m<sup>2</sup>·K)/W

## Planungs- und Ausführungshinweise

- Die Wärmedämmschicht swissporPIR Premium Plus bzw. swissporPIR Premium ist bei einer Dicke von  $\geq 100$  mm mit Stufenfalz auszuführen.
- Es sind die aktuellen Planungsunterlagen mit deren Vorbedingungen, Verlegeanleitungen und die Verarbeitungsrichtlinien der swisspor AG, sowie die entsprechenden Normen und Richtlinien der Fachverbände zu beachten.
- Weitere Informationen zu Produktdaten, Detailskizzen, etc. erhalten Sie unter [www.swisspor.ch](http://www.swisspor.ch).