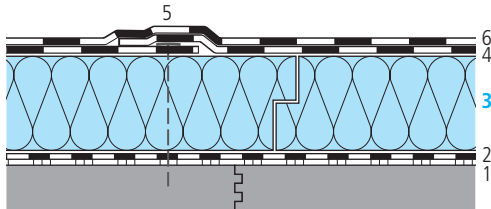


Warmdach mit Unterkonstruktion EI 30, ohne Schutzschicht

swissporLAMBDA Roof bituminöse Abdichtung swissporBIKUTOP LL | *Alternativ: swissporEPS Roof*

(Gefälle $\geq 1,5\%$, gemäss SIA 271:2021)



Bauteildaten

Schicht/Bezeichnung	Verarbeitung Fläche	Dicke mm	Wärmeleitfähigkeit λ W/(m·K)
1 Massivholzdecke mit Doppel-Nut&Kamm/Doppelfeder		80	0,130
2 Dampfbremse/Luftdichtigkeitsschicht swissporBIKUPLAN LL VARIO Stria ^{1) a)}	selbstklebend	3,5	0,230
3 swissporLAMBDA Roof ²⁾	lose verlegen	var.	0,029 ^{b)}
4 Unterbahn swissporBIKUPLAN LL VARIO v ³⁾	mechanisch befestigen	3,5	0,230
5 Befestiger ^{d)}			
6 Oberbahn swissporBIKUTOP LL FORTE ⁴⁾	schweissen	5,3	0,230

Alternativ Produkte

- 1) swissporBIKUVAP LL EVA Stria ^{d)}
- 2) swissporEPS Roof (λ_D 0,034 W/(m·K) ^{b)})
- 3) swissporBIKUPLAN LL VARIO flam | swissporBIKUPLAN LL VARIO Stria
- 4) swissporBIKUTOP EP5 S flam

Hinweise

- a) Stoss- und/oder Überlappungsfugen des Untergrundes mit swissporBIKUTOP DILATAPE abkleben.
- b) Verbindliche Wärmeleitfähigkeit: unter www.swisspor.ch, Produkte.
- c) Gemäss objektspezifischer Berechnung des Befestiger-Lieferanten.
- d) Für erhöhte bauphysikalische Anforderungen.

Bauteilkennwerte

Dicke der Wärmedämmschicht mm	swissporLAMBDA Roof			swissporEPS Roof		
	Wärmedurchgangskoeffizient U W/(m ² ·K)	Dynamischer Wärmedurchgangskoeffizient U ₂₄ W/(m ² ·K)	Wärmespeicherkapazität C KJ/(m ² ·K)	Wärmedurchgangskoeffizient U W/(m ² ·K)	Dynamischer Wärmedurchgangskoeffizient U ₂₄ W/(m ² ·K)	Wärmespeicherkapazität C KJ/(m ² ·K)
120	0,24	0,12	35	0,27	0,14	35
120	0,20	0,10	35	0,23	0,12	35
140	0,18	0,09	35	0,20	0,10	35
160	0,16	0,08	35	0,18	0,09	35
180	0,14	0,07	35	0,16	0,08	35
200	0,13	0,06	35	0,15	0,07	35
220	0,12	0,06	35	0,14	0,07	35
240	0,11	0,05	35	0,13	0,06	35
260	0,10	0,05	35	0,12	0,05	35
280	0,10	0,04	35	0,11	0,05	35
300	0,09	0,04	35	0,10	0,05	35

Bauphysikalische Randbedingungen

- Wärmeübergangswiderstand «vertikal» innen $R_{si} = 0,10$ (m²·K)/W und aussen $R_{se} = 0,04$ (m²·K)/W

Planungs- und Ausführungshinweise

- Es sind die aktuellen Planungsunterlagen mit deren Vorbedingungen, Verlegeanleitungen und die Verarbeitungsrichtlinien der swisspor AG, sowie die entsprechenden Normen und Richtlinien der Fachverbände zu beachten.
- Weitere Informationen zu Produktdaten, Detailskizzen, etc. erhalten Sie unter www.swisspor.ch.
- Es sind die Richtlinien des VKF (Verband kantonaler Feuerversicherung) einzuhalten und die kantonalen Brandschutzvorschriften zu beachten.