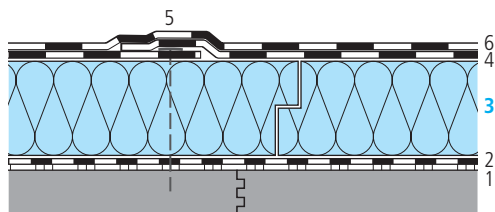


Warmdach mit Unterkonstruktion EI 30, ohne Schutzschicht

swissporPIR Vlies bituminöse Abdichtung swissporBIKUTOP LL

(Gefälle $\geq 1,5\%$, gemäss SIA 271:2021)



Bauteildaten

Schicht/Bezeichnung	Verarbeitung Fläche	Dicke mm	Wärmeleitfähigkeit λ W/(m·K)
1 Massivholzdecke mit Doppel-Nut&Kamm/Doppelfeder		80	0,130
2 Dampfbremse/Luftdichtungsschicht swissporBIKUPLAN LL VARIO Stria ^{1) a)}	selbstklebend	3,5	0,230
3 swissporPIR Vlies	lose verlegen	var.	var. ^{b) c)}
4 Unterbahn swissporBIKUPLAN LL VARIO v ²⁾	mechanisch befestigen	3,5	0,230
5 Befestiger ^{d)}			
6 Oberbahn swissporBIKUTOP LL FORTE ³⁾	schweissen	5,3	0,230

Alternativ Produkte

- ¹⁾ swissporBIKUVAP LL EVA Stria ^{e)}
²⁾ swissporBIKUPLAN LL VARIO flam | swissporBIKUPLAN LL VARIO Stria
³⁾ swissporBIKUTOP EP5 S flam

Hinweise

- ^{a)} Stoss- und/oder Überlappungsfugen des Untergrundes mit swissporBIKUTOP DILATAPE abkleben.
^{b)} Verbindliche Wärmeleitfähigkeit: unter www.swisspor.ch, Produkte.
^{c)} Für swissporPIR Vlies sind in Abhängigkeit der Plattendicke folgende Wärmeleitfähigkeiten λ_p berücksichtigt worden: 0,026 W/(m·K) bei 80 bis 100 mm | 0,025 W/(m·K) ab 120 mm.
^{d)} Gemäss objektspezifischer Berechnung des Befestiger-Lieferanten.
^{e)} Für erhöhte bauphysikalische Anforderungen.

Bauteilkennwerte

swissporPIR Vlies

Dicke der Wärmedämmschicht mm	Wärmedurchgangskoeffizient U W/(m ² ·K)	Dynamischer Wärmedurchgangskoeffizient U ₂₄ W/(m ² ·K)	Wärmespeichereffizienz C KJ/(m ² ·K)
100	0,23	0,11	35
120	0,19	0,09	35
140	0,17	0,08	35
160	0,15	0,07	35
180	0,13	0,06	35
200	0,12	0,05	35
220	0,11	0,05	35
240	0,10	0,04	35

Bauphysikalische Randbedingungen

- Wärmeübergangswiderstand «vertikal» innen $R_{si} = 0,10$ (m²·K)/W und aussen $R_{se} = 0,04$ (m²·K)/W

Planungs- und Ausführungshinweise

- Die Wärmedämmschicht swissporPIR Vlies ist bei einer Dicke von ≥ 100 mm mit Stufenfalz auszuführen.
- Es sind die aktuellen Planungsunterlagen mit deren Vorbedingungen, Verlegeanleitungen und die Verarbeitungsrichtlinien der swisspor AG, sowie die entsprechenden Normen und Richtlinien der Fachverbände zu beachten.
- Weitere Informationen zu Produktdaten, Detailskizzen, etc. erhalten Sie unter www.swisspor.ch.
- Es sind die Richtlinien des VKF (Verband kantonaler Feuerversicherung) einzuhalten und die kantonalen Brandschutzvorschriften zu beachten.