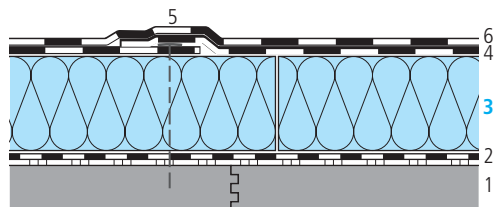


# Warmdach mit Unterkonstruktion EI 30, ohne Schutzschicht

swissporROC Typ 150 bituminöse Abdichtung swissporBIKUTOP

(Gefälle  $\geq 1,5\%$ , gemäss SIA 271:2021)



## Bauteildaten

Schicht/Bezeichnung	Verarbeitung Fläche	Dicke mm	Wärmeleitfähigkeit $\lambda$ W/(m·K)
1 Massivholzdecke mit Doppel-Nut&Kamm/Doppelfeder		80	0,130
2 Dampfbremse/Luftdichtungsschicht swissporBIKUPLAN LL VARIO Stria <sup>1) a)</sup>	selbstklebend	3,5	0,230
3 swissporROC Typ 150	lose verlegen	var.	0,038 <sup>b)</sup>
4 Unterbahn swissporBIKUPLAN EGV3.5 v flam <sup>2)</sup>	mechanisch befestigen	3,5	0,230
5 Befestiger <sup>c)</sup>			
6 Oberbahn swissporBIKUTOP LL FORTE <sup>3)</sup>	schweissen	5,3	0,230

## Alternativ Produkte

- <sup>1)</sup> swissporBIKUVAP LL EVA Stria <sup>d)</sup>
- <sup>2)</sup> swissporBIKUPLAN EGV3 | swissporBIKUPLAN LL MULTI GG4 flam
- <sup>3)</sup> swissporBIKUTOP EP5 S flam

## Hinweise

- a) Stoss- und/oder Überlappungsfugen des Untergrundes mit swissporBIKUTOP DILATAPE abkleben.
- b) Verbindliche Wärmeleitfähigkeit: unter [www.swisspor.ch](http://www.swisspor.ch), Produkte.
- c) Gemäss objektspezifischer Berechnung des Befestiger-Lieferanten.
- d) Für erhöhte bauphysikalische Anforderungen.

## Bauteilkennwerte

swissporROC Typ 150			
Dicke der Wärmedämmschicht	Wärmedurchgangskoeffizient U	Dynamischer Wärmedurchgangskoeffizient $U_{24}$	Wärmespeicherfähigkeit C
mm	W/(m <sup>2</sup> ·K)	W/(m <sup>2</sup> ·K)	KJ/(m <sup>2</sup> ·K)
140	0,22	0,09	35
160	0,20	0,07	35
180	0,18	0,06	35
200	0,16	0,04	35
220	0,15	0,03	35
240	0,14	0,03	35
260	0,13	0,02	35
280	0,12	0,02	35
300	0,11	0,01	35
320	0,11	0,01	35
340	0,10	0,01	35
360	0,10	0,01	35

## Bauphysikalische Randbedingungen

- Wärmeübergangswiderstand «vertikal» innen  $R_{si} = 0,10$  (m<sup>2</sup>·K)/W und aussen  $R_{se} = 0,04$  (m<sup>2</sup>·K)/W

## Planungs- und Ausführungshinweise

- Es sind die aktuellen Planungsunterlagen mit deren Vorbedingungen, Verlegeanleitungen und die Verarbeitungsrichtlinien der swisspor AG, sowie die entsprechenden Normen und Richtlinien der Fachverbände zu beachten.
- Weitere Informationen zu Produktdaten, Detailskizzen, etc. erhalten Sie unter [www.swisspor.ch](http://www.swisspor.ch).
- Es sind die Richtlinien des VKF (Verband kantonaler Feuerversicherung) einzuhalten und die kantonalen Brandschutzvorschriften zu beachten.