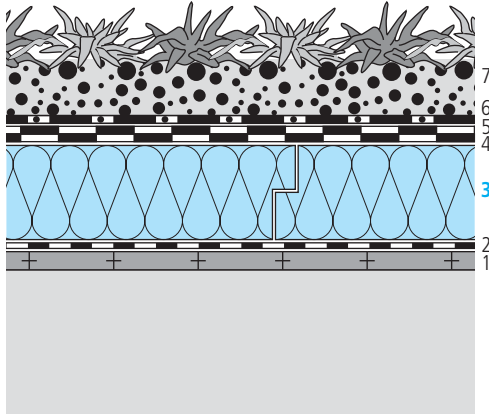


Warmdach über Holzschalung, extensiv begrünt

swissporPIR Premium Plus bituminöse Abdichtung swissporBIKUTOP | *Alternativ: swissporPIR Premium*
Einschicht-Begrünungssystem (Gefälle $\geq 1,5\%$, gemäss SIA 271:2021)



Bauteildaten

| Schicht/Bezeichnung | Verarbeitung Fläche | Dicke mm | Wärmeleitfähigkeit λ W/(m·K) |
|---|---------------------|----------|--------------------------------------|
| 1 Holzschalung mit Nut und Kamm | | 27 | 0,130 |
| 2 Dampfbremse/Luftdichtungsschicht swissporBIKUPLAN LL EVA Stria | lose verlegen | 3,0 | 0,230 |
| 3 swissporPIR Premium Plus ¹⁾ | lose verlegen | var. | 0,018 ^{a)} |
| 4 Unterbahn swissporBIKUPLAN EGV3.5 v flam ²⁾ | lose verlegen | 3,5 | 0,230 |
| 5 Oberbahn swissporBIKUTOP EP5 WF S flam ³⁾ | schweissen | 5,0 | 0,230 |
| 6 Trenn- und Schutzvlies 800 g/m ² ⁴⁾ | lose verlegen | – | – |
| 7 Extensive Dachbegrünung verdichtet | | mind. 80 | – |

Alternativ Produkte

- 1) swissporPIR Premium (λ_D 0,020 W/(m·K) ^{a)})
- 2) swissporBIKUPLAN LL MULTI GG4 flam
- 3) swissporBIKUTOP LL VERTE | swissporBIKUTOP LL SPEED WF | swissporBIKUTOP PRO AQUA ^{b)}
- 4) swisspor Drain WS 20 ^{c)} | swisspor Delta Terrax ^{d)} | swisspor Drain 10V

Hinweise

- a) Verbindliche Wärmeleitfähigkeit: unter www.swisspor.ch, Produkte.
- b) Belastungsklasse BAFU/VSA „gering“.
- c) Wasserleitvermögen in der Ebene bei 20 kN/m² = 2,5 l/ms.
- d) Luftvolumen zwischen den Noppen ca. 7,9 l/m².

Bauteilkennwerte

| Dicke der Wärmedämmschicht mm | swissporPIR Premium Plus | | | swissporPIR Premium | | |
|----------------------------------|---|---|--|---|---|--|
| | Wärmedurchgangskoeffizient U W/(m ² ·K) | Dynamischer Wärmedurchgangskoeffizient U ₂₄ W/(m ² ·K) | Wärmespeicherfähigkeit C KJ/(m ² ·K) | Wärmedurchgangskoeffizient U W/(m ² ·K) | Dynamischer Wärmedurchgangskoeffizient U ₂₄ W/(m ² ·K) | Wärmespeicherfähigkeit C KJ/(m ² ·K) |
| 80 | 0,21 | 0,18 | 25 | 0,23 | 0,21 | 25 |
| 100 | 0,17 | 0,15 | 25 | 0,19 | 0,17 | 25 |
| 120 | 0,14 | 0,12 | 25 | 0,16 | 0,14 | 25 |
| 140 | 0,12 | 0,10 | 25 | 0,14 | 0,12 | 25 |
| 160 | 0,11 | 0,09 | 25 | 0,12 | 0,11 | 25 |
| 180 | 0,10 | 0,07 | 25 | 0,11 | 0,09 | 25 |
| 200 | 0,09 | 0,06 | 25 | 0,10 | 0,08 | 25 |
| 220 | 0,08 | 0,05 | 25 | 0,09 | 0,08 | 25 |
| 240 | 0,07 | 0,04 | 25 | 0,08 | 0,07 | 25 |

Bauphysikalische Randbedingungen

- Wärmeübergangswiderstand «vertikal» innen $R_{si} = 0,10$ (m²·K)/W und aussen $R_{se} = 0,04$ (m²·K)/W

Planungs- und Ausführungshinweise

- Die Wärmedämmschicht swissporPIR Premium Plus bzw. swissporPIR Premium ist bei einer Dicke von ≥ 100 mm mit Stufenfalz auszuführen.
- Es sind die aktuellen Planungsunterlagen mit deren Vorbedingungen, Verlegeanleitungen und die Verarbeitungsrichtlinien der swisspor AG, sowie die entsprechenden Normen und Richtlinien der Fachverbände zu beachten.
- Weitere Informationen zu Produktdaten, Detailskizzen, etc. erhalten Sie unter www.swisspor.ch.