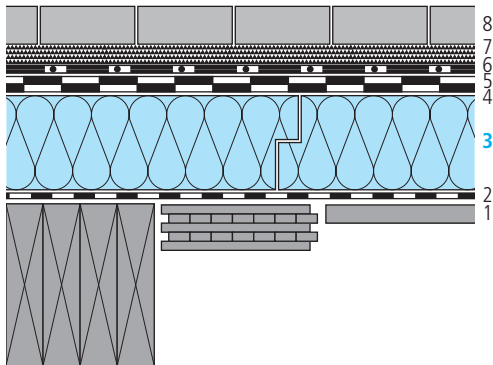


Warmdach ECO über Holzwerkstoffplatte, begehrbar

swissporEPS Roof ECO bituminöse Abdichtung swissporBIKUTOP ECO

(Gefälle $\geq 1,5\%$, gemäss SIA 271:2021)



Bauteildaten

Schicht/Bezeichnung	Verarbeitung Fläche	Dicke mm	Wärmeleitfähigkeit λ W/(m·K)
1 Balkendecke, Holzwerkstoffplatte		30	0,130
2 Dampfbremse/Luftdichtungsschicht swissporBIKUPLAN ECO LL VARIO v ¹⁾	selbstklebend	3,5	0,230
3 swissporEPS Roof ECO	lose verlegen	var.	0,033 ^{a)}
4 Unterbahn swissporBIKUPLAN ECO LL VARIO v	lose verlegen	3,5	0,230
5 Oberbahn swissporBIKUTOP ECO EP5 S flam	schweissen	5,0	0,230
6 swisspor Drain 10V ²⁾		10	–
7 Splittbett oder Stelzlager ^{b)}		var.	–
8 Gehbelag		var.	–

Alternativ Produkte

- ¹⁾ swissporBIKUVAP LL EVA Stria ^{o)}
- ²⁾ swisspor Drain TP ^{d)} | swisspor Delta Terraxx

Hinweise

- ^{a)} Verbindliche Wärmeleitfähigkeit: unter www.swisspor.ch, Produkte.
- ^{b)} Unterhalb Stelzlager bei Terrassenbelägen > 4 mm Fugenbreite ist vollflächig ein swisspor Brandschutzvlies zu verlegen. Über der Abdichtungsebene wird eine swisspor TPO Schutzbahn empfohlen.
- ^{c)} Für erhöhte bauphysikalische Anforderungen.
- ^{d)} Nicht geeignet unter Stelzlager.

Bauteilkennwerte

swissporEPS Roof ECO			
Dicke der Wärmedämmschicht	Wärmedurchgangskoeffizient U	Dynamischer Wärmedurchgangskoeffizient U ₂₄	Wärmespeicherfähigkeit C
mm	W/(m ² ·K)	W/(m ² ·K)	KJ/(m ² ·K)
120	0,25	0,23	26
140	0,22	0,20	27
160	0,19	0,17	27
180	0,17	0,15	27
200	0,15	0,13	27
220	0,14	0,12	27
240	0,13	0,11	27
260	0,12	0,11	27
280	0,11	0,10	27
300	0,10	0,09	27

Bauphysikalische Randbedingungen

- Wärmeübergangswiderstand «vertikal» innen $R_{si} = 0,10$ (m²·K)/W und aussen $R_{se} = 0,04$ (m²·K)/W

Planungs- und Ausführungshinweise

- Es sind die aktuellen Planungsunterlagen mit deren Vorbedingungen, Verlegeanleitungen und die Verarbeitungsrichtlinien der swisspor AG, sowie die entsprechenden Normen und Richtlinien der Fachverbände zu beachten.
- Weitere Informationen zu Produktdaten, Detailskizzen, etc. erhalten Sie unter www.swisspor.ch.