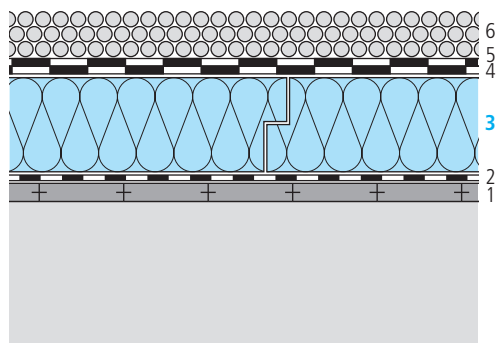


Toiture chaude sur lambris rainé/crêté, protection gravier

swissporPIR Premium Plus et étanchéité bitumineuse swissporBIKUTOP | Variante: swissporPIR Premium
(Pente $\geq 1,5$ %, selon SIA 271:2021)



Éléments de construction: détails et caractéristiques

Couches/désignation	Mise en œuvre	Épaisseur mm	Conductivité thermique λ W/(m·K)
1 Lambris de bois rainé/crêté		27	0,130
2 Pare-vapeur/étanchéité à l'air swissporBIKUPLAN LL VARIO v ¹⁾	Posé libre	3,5	0,230
3 swissporPIR Premium Plus ²⁾	Posé libre	var.	0,018 ^{a)}
4 Couche inférieure swissporBIKUPLAN EGV3.5 v flam ³⁾	Posé libre	3,5	0,230
5 Couche supérieure swissporBIKUTOP EP5 S flam ⁴⁾	Soudé	5,0	0,230
6 Gravier rond 16/32		≥ 50	–

Variantes

- ¹⁾ swissporBIKUVAP LL EVA Stria ^{b)}
- ²⁾ swissporPIR Premium ($\lambda_p = 0,020$ W/(m·K) ^{a)})
- ³⁾ swissporBIKUPLAN LL MULTI GG4 flam
- ⁴⁾ swissporBIKUTOP LL SPEED | swissporBIKUTOP LL FORTE

Indications

- ^{a)} Conductivité thermique faisant foi: www.swisspor.ch, Produits
- ^{b)} Pour des exigences élevées en physique du bâtiment

Caractéristiques de l'élément de construction

Épaisseur de l'isolant thermique mm	swissporPIR Premium Plus			swissporPIR Premium		
	Coefficient de transmission thermique U W/(m ² ·K)	Coefficient de transmission thermique dynamique U ₂₄ W/(m ² ·K)	Capacité thermique C KJ/(m ² ·K)	Coefficient de transmission thermique U W/(m ² ·K)	Coefficient de transmission thermique dynamique U ₂₄ W/(m ² ·K)	Capacité thermique C KJ/(m ² ·K)
80	0,21	0,18	25	0,23	0,21	25
100	0,17	0,15	25	0,19	0,17	25
120	0,14	0,12	25	0,16	0,14	25
140	0,12	0,10	25	0,14	0,12	25
160	0,11	0,09	25	0,12	0,11	25
180	0,10	0,07	25	0,11	0,09	25
200	0,09	0,06	25	0,10	0,08	25
220	0,08	0,05	25	0,09	0,08	25
240	0,07	0,04	25	0,08	0,07	25

Données physiques

- Résistance thermique superficielle intérieure $R_{si} = 0.10$ (m²·K)/W et extérieure $R_{se} = 0.04$ (m²·K)/W

Indications de planification et de mise en œuvre

- Les panneaux isolants swissporPIR Premium Plus ou swissporPIR Premium sont à poser avec battues pour des épaisseurs dès ≥ 100 mm.
- La planification et la mise en œuvre doivent être conformes aux Normes et directives SIA ainsi qu'aux directives de pose du fabricant swisspor.
- Vous trouverez de plus amples informations sur les produits, les exemples de mise en œuvre et les détails d'exécution sous www.swisspor.ch.