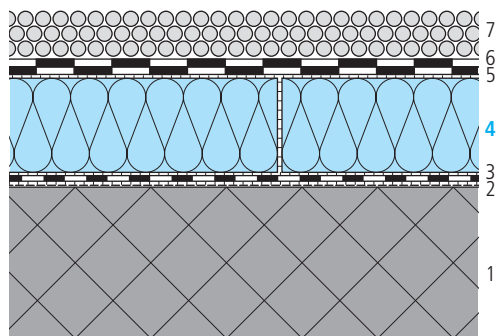


Toiture compacte sur béton armé, protection gravier

swissporPIR Compact et étanchéité bitumineuse swissporBIKUTOP

(Pente $\geq 1,5$ %, selon SIA 271:2021)



Éléments de construction: détails et caractéristiques

Couches/désignation	Mise en œuvre	Épaisseur mm	Conductivité thermique λ W/(m·K)
1 Béton armé		200	2,300
2 Enduit d'accrochage VS 102 ¹⁾		–	–
3 Pare-vapeur/étanchéité à l'air swissporBIKUPLAN EGV3.5 v flam ²⁾	Soudé	3,5	0,230
4 swissporPIR Compact	Collé en plein au bitume chaud	var.	var. ^{a) b)}
5 Couche inférieure swissporBIKUPLAN EGV3 speed ³⁾	Collé en plein au bitume chaud	3,0	0,230
6 Couche supérieure swissporBIKUTOP EP5 S flam ⁴⁾	Soudé	5,0	0,230
7 Gravier rond 16/32		≥ 50	–

Variantes

- ¹⁾ GREEN LINE Emulsion
- ²⁾ swissporBIKUPLAN LL MULTI GG4 flam | swissporBIKUVAP LL EVA flam ^{d)}
- ³⁾ swissporBIKUPLAN EGV3 | swissporBIKUPLAN LL MULTI GG4
- ⁴⁾ swissporBIKUTOP LL SPEED | swissporBIKUTOP LL FORTE

Indications

- ^{a)} Conductivité thermique faisant foi: www.swisspor.ch, Produits
- ^{b)} Les panneaux isolants swissporPIR Compact présentent une conductivité thermique λ_D relative à leur épaisseur: 0,026 W/(m·K) de 80 à 100 mm | 0,025 W/(m·K) dès 120 mm.
- ^{c)} Pour des exigences élevées en physique du bâtiment

Caractéristiques de l'élément de construction

swissporPIR Compact

Épaisseur de l'isolant thermique mm	Coefficient de transmission thermique U W/(m ² ·K)	Coefficient de transmission thermique dynamique U ₂₄ W/(m ² ·K)	Capacité thermique C KJ/(m ² ·K)
100	0,24	0,06	104
120	0,20	0,04	104
140	0,17	0,04	104
160	0,15	0,03	104
180	0,13	0,03	104
200	0,12	0,02	104
220	0,11	0,02	104
240	0,10	0,02	104

Données physiques

- Résistance thermique superficielle intérieure $R_{si} = 0.10$ (m²·K)/W et extérieure $R_{se} = 0.04$ (m²·K)/W

Indications de planification et de mise en œuvre

- La planification et la mise en œuvre doivent être conformes aux Normes et directives SIA ainsi qu'aux directives de pose du fabricant swisspor.
- Vous trouverez de plus amples informations sur les produits, les exemples de mise en œuvre et les détails d'exécution sous www.swisspor.ch.