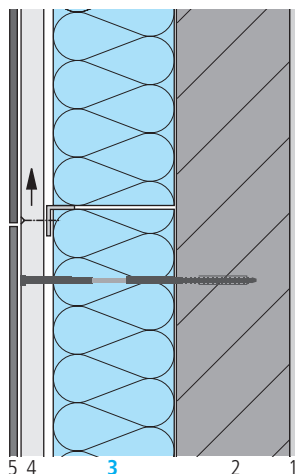


Façade ventilée isolée

swissporROC Vento sur support en brique de terre cuite



Éléments de construction: détails et caractéristiques

Couches/désignation	Épaisseur mm	Conductivité thermique λ W/(m·K)
1 Crépi intérieur	10	0,700
2 Brique	175	0,440
3 swissporROC Typ 3	var.	0.034 ^{a)}
4 Lattage vertical/ventilation	–	–
5 Bardage de façade (par ex. Eternit)	–	–

Indication

^{a)} Conductivité thermique faisant foi: www.swisspor.ch, Produits

Caractéristiques de l'élément de construction

swissporROC Typ 3

Épaisseur de l'isolant thermique mm	Coefficient de transmission thermique U W/(m ² ·K)	Coefficient de transmission thermique dynamique U ₂₄ W/(m ² ·K)	Capacité thermique C KJ/(m ² ·K)
100	0,28	0,06	54
120	0,24	0,05	54
140	0,21	0,04	54
160	0,19	0,04	54
180	0,17	0,03	54
200	0,15	0,03	54
220	0,14	0,02	54
240	0,13	0,02	54

Données physiques

- Résistance thermique superficielle intérieure R_{si} et extérieure R_{se} = pour chaque côté 0.13 (m²·K)/W
- Données calculées pour une construction homogène
- Correction pour éléments d'ancrage: par ancrage $\Delta U_i = 0,0055$ W/K

Mesures d'isolation thermique et protection contre l'humidité

MoPEC: Les exigences cantonales peuvent différer des modèles. Informez-vous directement auprès des différents offices cantonaux de l'énergie.

Norme SIA: 380/1 «L'énergie thermique dans le bâtiment»

Minergie: Vous trouverez les données concernant les exigences actuelles sous www.minergie.ch.