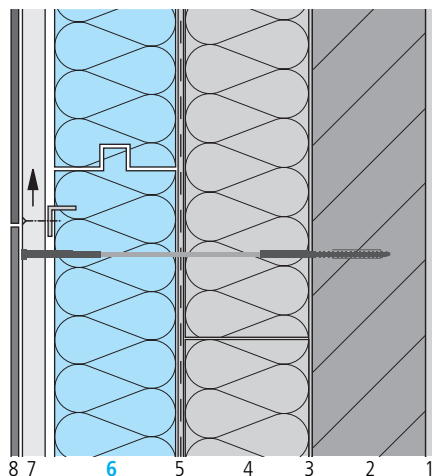


Façade ventilée isolée (rénovations)

swissporLAMBDA Vento sur isolation périphérique crépie sur support en brique de terre cuite



Éléments de construction: détails et caractéristiques

Couches/désignation	Épaisseur mm	Conductivité thermique λ W/(m·K)
1 Crépi intérieur	10	0,700
2 Brique	175	0,440
3 Mortier de collage	4	0,900
4 Isolation thermique EPS	var.	0,045
5 Crépi extérieur	8	0,900
6 swissporLAMBDA Vento	var.	0,031 ^{a)}
7 Lattage vertical/ventilation	–	–
8 Bardage de façade (par ex. Eternit)	–	–

Indication

^{a)} Conductivité thermique faisant foi: www.swisspor.ch, Produits

Caractéristiques de l'élément de construction

Isolation périphérique existante EPS crépie		swissporLAMBDA Vento			
Épaisseur de l'isolant thermique mm	Coefficient de transmission thermique U W/(m ² ·K)	Épaisseur de l'isolant thermique mm	Coefficient de transmission thermique U W/(m ² ·K)	Coefficient de transmission thermique dynamique U ₂₄ W/(m ² ·K)	Capacité thermique C KJ/(m ² ·K)
100	0,355	80	0,18	0,02	53
		100	0,16	0,02	53
		120	0,15	0,02	53
		140	0,14	0,01	53
		160	0,12	0,01	53
		180	0,12	0,01	53
120	0,307	80	0,17	0,02	53
		100	0,15	0,02	53
		120	0,14	0,01	53
		140	0,13	0,01	53
		160	0,12	0,01	53

Données physiques

- Résistance thermique superficielle intérieure R_{si} et extérieure R_{se} = pour chaque côté 0,13 (m²·K)/W
- Données calculées pour une construction homogène
- Correction pour éléments d'ancrage: par ancrage $\Delta U_f = 0,0035$ W/K

Mesures d'isolation thermique et protection contre l'humidité

MoPEC: Les exigences cantonales peuvent différer des modèles. Informez-vous directement auprès des différents offices cantonaux de l'énergie.

Norme SIA: 380/1 «L'énergie thermique dans le bâtiment»

Minergie: Vous trouverez les données concernant les exigences actuelles sous www.minergie.ch.