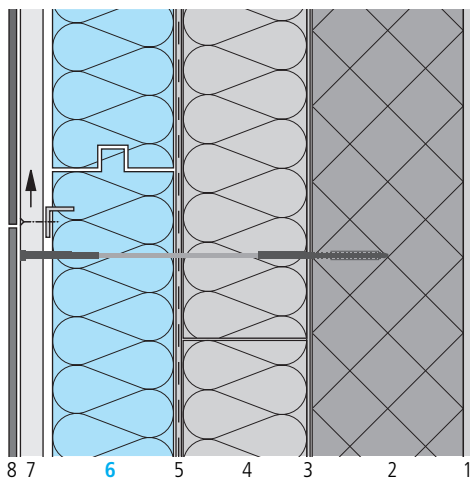


Façade ventilée isolée (rénovations)

swissporLAMBDA Vento Premium sur isolation périphérique crépie sur support en béton armé



Éléments de construction: détails et caractéristiques

Couches/désignation	Épaisseur mm	Conductivité thermique λ W/(m·K)
1 Crépi intérieur	10	0,700
2 Béton armé	200	2,300
3 Mortier de collage	4	0,900
4 Isolation thermique EPS	var.	0,045
5 Crépi extérieur	8	0,900
6 swissporLAMBDA Vento Premium	var.	0,029 ^{a)}
7 Lattage vertical/ventilation	–	–
8 Bardage de façade (par ex. Eternit)	–	–

Indication

^{a)} Conductivité thermique faisant foi: www.swisspor.ch, Produits

Caractéristiques de l'élément de construction

Isolation périphérique existante EPS crépie		swissporLAMBDA Vento Premium			
Épaisseur de l'isolant thermique mm	Coefficient de transmission thermique U W/(m ² ·K)	Épaisseur de l'isolant thermique mm	Coefficient de transmission thermique U W/(m ² ·K)	Coefficient de transmission thermique dynamique U ₂₄ W/(m ² ·K)	Capacité thermique C KJ/(m ² ·K)
100	0,399	80	0,19	0,02	79
		100	0,17	0,02	79
		120	0,15	0,01	79
		140	0,14	0,01	79
		160	0,12	0,01	79
		180	0,11	0,01	79
120	0,339	80	0,17	0,02	79
		100	0,15	0,01	79
		120	0,14	0,01	79
		140	0,13	0,01	79
		160	0,12	0,01	79

Données physiques

- Résistance thermique superficielle intérieure R_{si} et extérieure R_{se} = pour chaque côté 0,13 (m²·K)/W
- Données calculées pour une construction homogène
- Correction pour éléments d'ancrage: par ancrage $\Delta U_f = 0,0035$ W/K

Mesures d'isolation thermique et protection contre l'humidité

MoPEC: Les exigences cantonales peuvent différer des modèles. Informez-vous directement auprès des différents offices cantonaux de l'énergie.

Norme SIA: 380/1 «L'énergie thermique dans le bâtiment»

Minergie: Vous trouverez les données concernant les exigences actuelles sous www.minergie.ch.