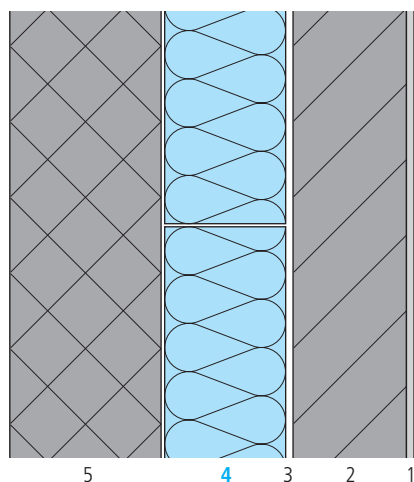


# Double mur isolé

swissporLAMBDA Universel 029 dans double mur en béton apparent | Variante: swissporEPS 30



## Éléments de construction: détails et caractéristiques

Couches/désignation	Épaisseur mm	Conductivité thermique $\lambda$ W/(m·K)
1 Crépi intérieur	10	0,700
2 Brique	150	0,440
3 Vide technique	10	–
4 swissporLAMBDA Universel 029 <sup>1)</sup>	var.	0,029 <sup>a)</sup>
5 Béton apparent	200	2,300

### Variantes

<sup>1)</sup> swissporEPS 30 ( $\lambda_0 = 0,033$  W/(m·K) <sup>a)</sup>)

### Indication

<sup>a)</sup> Conductivité thermique faisant foi: [www.swisspor.ch](http://www.swisspor.ch), Produits

## Caractéristiques de l'élément de construction

Épaisseur de l'isolant thermique mm	swissporLAMBDA Universel 029			swissporEPS 30		
	Coefficient de transmission thermique U W/(m <sup>2</sup> ·K)	Coefficient de transmission thermique dynamique U <sub>24</sub> W/(m <sup>2</sup> ·K)	Capacité thermique C KJ/(m <sup>2</sup> ·K)	Coefficient de transmission thermique U W/(m <sup>2</sup> ·K)	Coefficient de transmission thermique dynamique U <sub>24</sub> W/(m <sup>2</sup> ·K)	Capacité thermique C KJ/(m <sup>2</sup> ·K)
120	0,21	0,02	55	0,24	0,03	55
140	0,18	0,02	55	0,21	0,03	55
160	0,16	0,02	55	0,18	0,02	55
180	0,15	0,02	55	0,17	0,02	55
200	0,13	0,01	55	0,15	0,02	55
220	0,12	0,01	55	0,14	0,01	55
240	0,11	0,01	55	0,13	0,01	55
260	0,10	0,01	55	0,12	0,01	55
280	0,10	0,01	55	0,11	0,01	55
300	0,09	0,01	55	0,10	0,01	55
320	0,09	0,01	55	0,10	0,01	55
340	0,08	0,01	55	0,09	0,01	55
360	0,08	0,01	55	0,09	0,01	55

### Données physiques

- Résistance thermique superficielle intérieure  $R_{si} = 0.13$  (m<sup>2</sup>·K)/W et extérieure  $R_{se} = 0.04$  (m<sup>2</sup>·K)/W
- Données calculées pour une construction homogène

### Mesures d'isolation thermique et protection contre l'humidité

MoPEC: Les exigences cantonales peuvent différer des modèles. Informez-vous directement auprès des différents offices cantonaux de l'énergie.

Norme SIA: 380/1 «L'énergie thermique dans le bâtiment»

Minergie: Vous trouverez les données concernant les exigences actuelles sous [www.minergie.ch](http://www.minergie.ch).