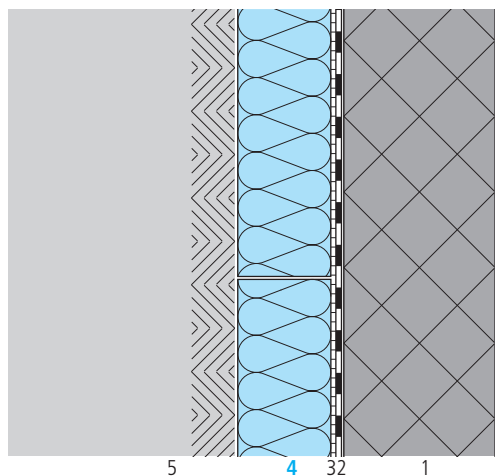


# Murs extérieurs enterrés

swissporEPS Panneau périmétrique sur support en béton armé



## Éléments de construction: détails et caractéristiques

Couches/désignation	Épaisseur mm	Conductivité thermique $\lambda$ W/(m·K)
1 Béton armé	200	2,300
2 Etanchéité (selon SIA 272)	–	–
3 swissporColle Périmétrique 1K <sup>1)</sup>	–	–
4 swissporEPS Panneau périmétrique	var.	0,033 <sup>a)</sup>
5 Remblai/partie enterrée	–	–

### Variantes

<sup>1)</sup> swissporColle Périmétrique 2K | swissporMousse PU

### Indication

<sup>a)</sup> Conductivité thermique faisant foi: [www.swisspor.ch](http://www.swisspor.ch), Produits

## Caractéristiques de l'élément de construction

### swissporEPS Panneau périmétrique

Épaisseur de l'isolant thermique mm	Coefficient de transmission thermique U W/(m <sup>2</sup> ·K)	Coefficient de transmission thermique U selon SN EN ISO 13370 <sup>1)</sup> W/(m <sup>2</sup> ·K)	Capacité thermique C KJ/(m <sup>2</sup> ·K)
100	0,31	0,22	85
120	0,26	0,19	85
140	0,22	0,17	85
160	0,20	0,16	85
180	0,18	0,14	85
200	0,16	0,13	85
220	0,15	0,12	85
240	0,13	0,11	85
260	0,12	0,10	85
280	0,12	0,09	85
300	0,11	0,08	85

<sup>1)</sup> Calcul de la valeur U selon SN EN ISO 13370 avec les conditions suivantes:

profondeur de sol sous terrain fini 2,5 m (hauteur de mur dans le terrain), coefficient de conductivité thermique du terrain  $\lambda$  2,0 W/(m·K)

### Données physiques

- Résistance thermique superficielle intérieure  $R_{si} = 0.13$  (m<sup>2</sup>·K)/W et extérieure  $R_{se} = 0.00$  (m<sup>2</sup>·K)/W

### Données constructives

- Profondeur maximale de construction: 6,0 m
- Eau souterraine: sans pression d'eau

### Mesures d'isolation thermique et protection contre l'humidité

MoPEC: Les exigences cantonales peuvent différer des modèles. Informez-vous directement auprès des différents offices cantonaux de l'énergie.

Norme SIA: 380/1 «L'énergie thermique dans le bâtiment»

Minergie: Vous trouverez les données concernant les exigences actuelles sous [www.minergie.ch](http://www.minergie.ch).