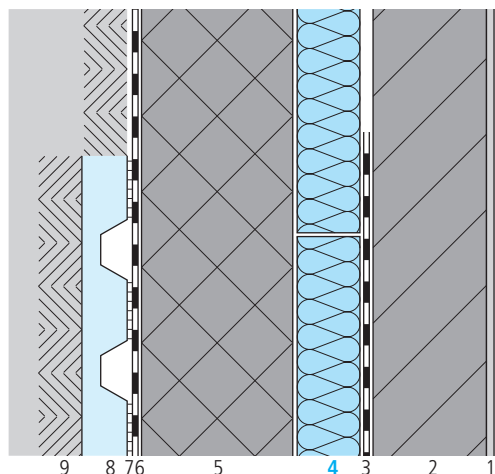


Double mur isolé

swissporLAMBDA Universel 029 dans double mur, avec/sans swissporEPS Panneau de drainage |

Variante: swissporEPS 30



Éléments de construction: détails et caractéristiques

Couches/désignation	Épaisseur mm	Conductivité thermique λ W/(m·K)
1 Crépi intérieur	10	0,700
2 Brique silico-calcaire	150	1,000
3 Evtl. pare-vapeur	–	–
4 swissporLAMBDA Universel 029 ¹⁾	var.	0,029 ^{a)}
5 Béton armé	200	2,300
6 Etanchéité (selon SIA 272)	–	–
7 Evtl. swissporColle Périmétrique 1K ²⁾	–	–
8 Evtl. swisspor EPS Panneau de drainage	60/80	–
9 Remblai/partie enterrée	–	–

Variantes

¹⁾ swissporEPS 30 ($\lambda_p = 0,033$ W/(m·K) ^{a)})

²⁾ swissporColle Périmétrique 2K | swissporMousse PU

Indication

^{a)} Conductivité thermique faisant foi: www.swisspor.ch, Produits

Caractéristiques de l'élément de construction

Épaisseur de l'isolant thermique mm	swissporLAMBDA Universel 029			swissporEPS 30		
	Coefficient de transmission thermique U selon SN EN ISO 13370 ¹⁾		Capacité thermique C KJ/(m ² ·K)	Coefficient de transmission thermique U selon SN EN ISO 13370 ¹⁾		Capacité thermique C KJ/(m ² ·K)
	W/(m ² ·K)	W/(m ² ·K)		W/(m ² ·K)	W/(m ² ·K)	
60	0,41	0,28	70	0,46	0,30	70
80	0,32	0,23	70	0,36	0,25	70
100	0,26	0,20	70	0,30	0,21	70
120	0,22	0,17	70	0,25	0,18	70
140	0,19	0,15	70	0,22	0,16	70
160	0,17	0,14	70	0,19	0,14	70
180	0,15	0,13	70	0,17	0,13	70
200	0,14	0,11	70	0,16	0,12	70

¹⁾ Calcul de la valeur U selon SN EN ISO 13370 avec les conditions suivantes:

profondeur de sol sous terrain fini 2,5 m (hauteur de mur dans le terrain), coefficient de conductivité thermique du terrain λ 2,0 W/(m·K)

Données physiques

- Résistance thermique superficielle intérieure $R_{si} = 0,13$ (m²·K)/W et extérieure $R_{se} = 0,00$ (m²·K)/W

Mesures d'isolation thermique et protection contre l'humidité

MoPEC: Les exigences cantonales peuvent différer des modèles. Informez-vous directement auprès des différents offices cantonaux de l'énergie.

Norme SIA: 380/1 «L'énergie thermique dans le bâtiment»

Minergie: Vous trouverez les données concernant les exigences actuelles sous www.minergie.ch.