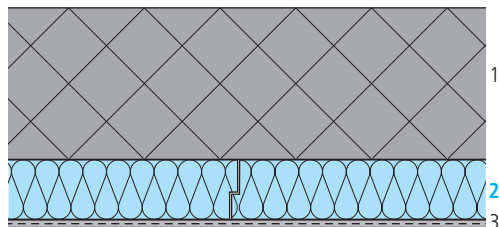


# Plafond de cave

swissporXPS 300 GE | Variantes: swissporXPS Premium Plus 300 GE resp. swissporXPS 300 GE



## Éléments de construction: détails et caractéristiques

Couches/désignation	Épaisseur mm	Conductivité thermique $\lambda$ W/(m·K)
1 Béton armé	200	2,300
2 swissporXPS Premium Plus 300 GE/SF <sup>1) a)</sup>	var.	0,027 <sup>b)</sup>
3 Crépi avec armature de voile	10	0,700

### Variantes

<sup>1)</sup> swissporXPS Premium Plus 300 GE <sup>a)</sup> ( $\lambda_D$  0,027 W/(m·K) <sup>b)</sup>) | swissporXPS 300 GE ( $\lambda_D$  0,035 W/(m·K) <sup>b)</sup>)

### Indications

- <sup>a)</sup> Posé en fond de coffrage, collé et/ou fixé mécaniquement
- <sup>b)</sup> Conductivité thermique faisant foi: [www.swisspor.ch](http://www.swisspor.ch), Produits

## Caractéristiques de l'élément de construction

Épaisseur de l'isolant thermique mm	swissporXPS Premium Plus 300 GE/SF   swissporXPS Premium Plus 300 GE		swissporXPS 300 GE	
	Coefficient de transmission thermique U W/(m <sup>2</sup> ·K)	Capacité thermique C <sub>Sol</sub> KJ/(m <sup>2</sup> ·K)	Coefficient de transmission thermique U W/(m <sup>2</sup> ·K)	Capacité thermique C <sub>Sol</sub> KJ/(m <sup>2</sup> ·K)
140	0,18	85	0,23	85
160	0,16	85	0,21	85
180	0,14	85	0,19	85
200	0,13	85	0,17	85
220	–	–	0,15	85
240	–	–	0,14	85
260	–	–	0,13	85
280	–	–	0,12	85
300	–	–	0,11	85
320	–	–	0,11	85
340	–	–	0,10	85
360	–	–	0,10	85

### Données physiques

- Résistance thermique superficielle intérieure  $R_{si} = 0.13$  (m<sup>2</sup>·K)/W et extérieure  $R_{se} = 0.04$  (m<sup>2</sup>·K)/W

### Protection contre le bruit

Cette construction présente des valeurs de protection aux bruits de chocs suivants:

- Indice d'affaiblissement acoustique pondéré  $R'_w$  env. 60 dB

OPB: Ordonnance sur la protection contre le bruit de la confédération et des cantons

Norme SIA: 181 «Protection contre le bruit dans le bâtiment»

### Mesures d'isolation thermique et protection contre l'humidité

MoPEC: Les exigences cantonales peuvent différer des modèles. Informez-vous directement auprès des différents offices cantonaux de l'énergie.

Norme SIA: 180 «Isolation thermique et protection contre l'humidité dans les bâtiments», 380/1 «L'énergie thermique dans le bâtiment»

Minergie: Vous trouverez les données concernant les exigences actuelles sous [www.minergie.ch](http://www.minergie.ch).

### Indications de planification et de mise en œuvre

- La planification et la mise en œuvre doivent être conformes aux Normes SIA, ainsi qu'aux directives de pose du fabricant swisspor.