

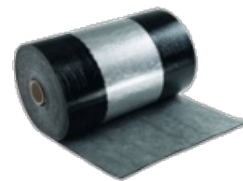
## swissporBIKUTOP LL DILA WF

Wurzelfestes Fugenband für Übernahme von Fugenbewegungen

Streifenweise im Schweissverfahren auf vorbehandelten Untergrund appliziert.

### Anwendungsgebiet

- Dilatationsfugenband  
unter Berücksichtigung der Längs-, Quer- und Vertikalbewegungen kumuliert, beträgt  $\leq 20$  mm



### Technische Werte

Produkt	swissporBIKUTOP LL DILA WF		
Eigenschaften	Einheiten	Norm SN EN bzw. SIA	
Trägereinlage			Spezialmies
Belagsmasse			Elastomerbitumen
Oberfläche oben Oberfläche unten			Klebe- und Schweissvlies Aluminium- / Flammfolie
Sichtbare Mängel		1850-1	keine
Länge   Breite	m	1848-1	10   0,45
Geradheit	mm/10m	1848-1	$\leq 20$
Flächenbezogene Masse	kg/m <sup>2</sup>	1849-1	5,9
Dicke 1)	mm	1849-1	5,0
Brandverhalten Klassifizierung nach EN		13501-1	E
Brandverhaltensgruppe		VKF	RF3 (cr)
Zug-Dehnungsverhalten Höchstzugkraft, längs 2)	N/50 mm	12311-1	900
Zug-Dehnungsverhalten Höchstzugkraft, quer 2)	N/50 mm	12311-1	600
Zug-Dehnungsverhalten Höchstzugkraftdehnung, längs 2)	%	12311-1	50
Zug-Dehnungsverhalten Höchstzugkraftdehnung, quer 2)	%	12311-1	10
Widerstand gegen stossartige Belastung	mm	12691	600
Widerstand gegen Durchwurzelung		13948	B = bestanden
Masshaltigkeit	%	1107-1	$\leq 0,4$
Kaltbiegeverhalten 5)   Künstliche Alterung Kaltbiegeverhalten 3)	°C	1109	$\leq -25$
Wärmebeständigkeit   Künstliche Alterung Wärmebeständigkeit 4)	°C	1110	$\geq 110$
Diffusionsäquivalente Luftschichtdicke $s=\mu \cdot d$ 6)	Richtwert in m		2200
wurzelfeste Systeme		13948	"WF"

1. Toleranz  $\pm 10\%$

2. Toleranz  $\pm 15\%$

3. Toleranz  $+ 10$  °C

4. Toleranz  $- 10$  °C

5. Anwendung über 1000 m ü.M.  $\leq -20$ °C oder objektspezifisch noch niedriger

6. kein Bestandteil der Qualitätskontrolle, die Rechenwerte entsprechen Angaben aus der Literatur

Hinweis: Vorliegende Angaben basieren auf dem derzeitigen Stand der Technik. Änderungen bleiben vorbehalten.