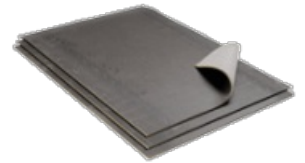


## Dinaphon

Dinaphon ist eine Rohrisolationsplatte zur Verbesserung der Schalldämmung im Bereich von Kunststoff-Abwasserleitungen und Lüftungskanälen. Ein zusätzlicher Effekt ist die thermische Isolierung.



## Anwendungsgebiet

- Kunststoffabwasserleitungen
- Lüftungskanäle

## Technische Werte

Produkt	Dinaphon (R 740)		
Eigenschaften	Symbole und Einheiten		
Rohdichte Schaum		kg/m <sup>3</sup>	25
Brandverhalten Folie		BKZ	5.3
Brandverhalten Schaum		BKZ	5.2
Gewicht		kg/m <sup>2</sup>	ca. 3.3
Einfügungsdämpfung gemäss EMPA Attest		dB (A)	20
Wärmeleitfähigkeit		W/(m <sup>2</sup> ·K)	0.040
Anwendungstemperatur	ST (-) / ST (+)	°C	-40 bis +120
Material	PUR-Weichschaum / Kunststoffschwerfolie		

Hinweis: Vorliegende Angaben basieren auf dem derzeitigen Stand der Technik. Änderungen bleiben vorbehalten.