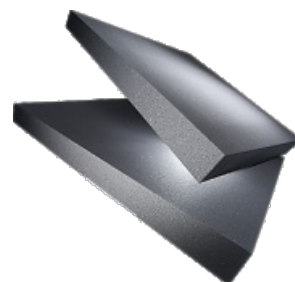


swissporLAMBDA Roof Gefälleplatten

Auf Bestellung werden für Flachdächer massgenaue und objektbezogene Gefälle-Dachdämmplatten hergestellt. Objektspezifische Verlegepläne werden mit der swisspor-Software erstellt.

Vor direkter Sonneneinstrahlung und vor Feuchtigkeit schützen. Für das Abdecken sind durchsichtige oder dunkle Folien zu vermeiden.



Anwendungsgebiet

- Neubau und Renovation
- Wärmedämmung für Flachdach (Warmdach)
- Gefälleausbildung im Flachdach



Technische Werte

Produkt	swissporLAMBDA Roof Gefälleplatten				
Eigenschaften	Symbole, Bezeichnungs- schlüssel und Einheiten nach SN EN 13163 / SIA 279.163			Norm SN EN bzw. SIA	
Rohdichte ¹⁾	ρ_a		kg/m ³	1602	~25
Nennwert Wärmeleitfähigkeit ²⁾	λ_D		W/(m·K)	279	0.029
Spezifische Wärmekapazität	c		Wh/(kg·K)		0.39
Wasserdampf-Diffusionswiderstandszahl	μ	MU		12086	~50
Brandverhalten Klassifizierung nach EN				13501-1	E
Brandverhaltensgruppe				VKF	RF3 (cr)
Druckspannung bei 10% Stauchung	σ_{10}	CS(10)	kPa ³⁾	826	≥ 130
Kriechverhalten bei Druckbeanspruchung (50 Jahre, Stauchung <2%)	σ_c	CC(i ₁ /i ₂ /50)	kPa ³⁾	1606	25
Obere Anwendungsgrenztemperatur, unbelastet			°C		75
Zellinhalt					Luft
Material	Expandierter Polystyrol-Hartschaum mit Graphit-Zusatz				

1. Die Rohdichte ist gemäss Norm SN EN 13163 / SIA 279.163 kein Leistungskennwert

2. Die verbindliche Wärmeleitfähigkeit ist auf www.swisspor.ch unter Produkte der SIA-Bestätigung zu entnehmen.

3. 100 kPa = 100 kN/m² = 0.1 N/mm²

Hinweis: Vorliegende Angaben basieren auf dem derzeitigen Stand der Technik. Änderungen bleiben vorbehalten.