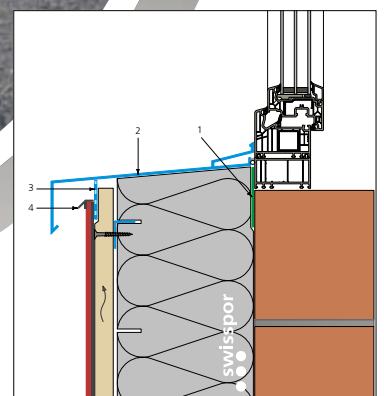
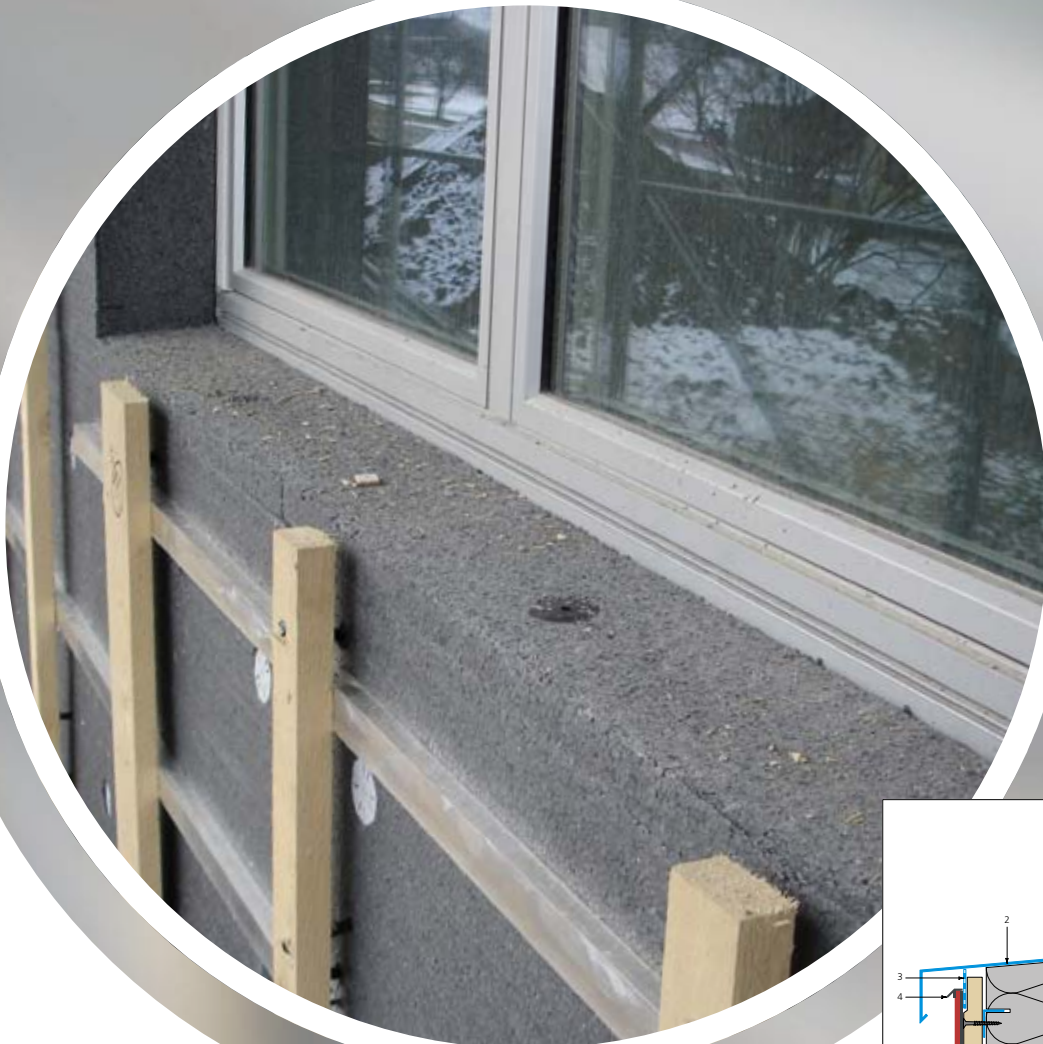


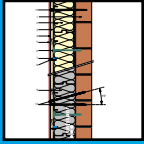
Detailskizzen für hinterlüftete Fassaden



Hinterlüftete Fassade

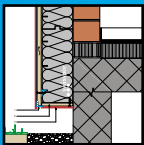
mit swissporLAMBDA Vento bzw. swissporLAMBDA Vento Premium bzw. swissporPUR Vento

Neubau



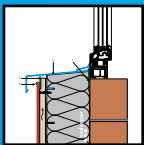
- | | |
|--|---|
| ▪ Systemaufbau für Bauten bis und mit 3 Geschossen | 3 |
| ▪ Systemaufbau für Bauten bis und mit 3 Geschossen MetaLine | 4 |
| ▪ Standard- und Grossformatplatten swissporLAMBDA Vento bzw. swissporLAMBDA Vento Premium oder swissporPUR Vento | 5 |

Sockelabschluss



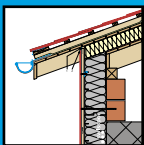
- | | |
|---|----|
| ▪ Nicht gedämmt, über Terrain / Eternitabschluss | 6 |
| ▪ Nicht gedämmt, über Terrain / Blechabschluss | 7 |
| ▪ Gedämmt, über Terrain / Eternitbekleidung | 8 |
| ▪ Gedämmt, Flachdach begehbar / Blechabschluss | 9 |
| ▪ Gedämmt, Flachdach begehbar / Eternitbekleidung | 10 |
| ▪ Gedämmt, Balkonplatte / Eternitbekleidung | 11 |

Fensteranschluss



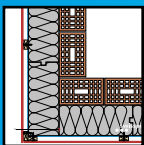
- | | |
|---------------------------------------|----|
| ▪ Alu-Fensterbank | 12 |
| ▪ Leibung mit Anschlussprofil, U-Form | 13 |
| ▪ Leibung mit Leibungsbrett | 14 |
| ▪ Leibung mit Metallzargen | 15 |
| ▪ Sturz mit Eternitabschluss | 16 |
| ▪ Sturz mit Lamellenstore | 17 |
| ▪ Sturz mit Lamellenstore | 18 |
| ▪ Sturz mit Lamellenstore | 19 |

Dachanschluss



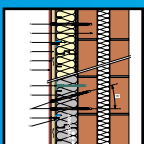
- | | |
|--|----|
| ▪ Steildach mit Aufsparrendämmung, Vordach mit Aufschiebling | 20 |
| ▪ Steildach mit Zwischensparren-Dämmung, Vordach mit Knaggen | 21 |
| ▪ Flachdach ohne Brüstung | 22 |
| ▪ Flachdach mit Brüstung | 23 |

Gebäudekante



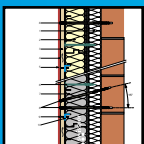
- | | |
|--------------|----|
| ▪ Aussenecke | 24 |
| ▪ Innenecke | 25 |

Renovation 2-Schalenskonstruktion



- | | |
|--|----|
| ▪ Systemaufbau | 26 |
| ▪ Alu-Fensterbank | 27 |
| ▪ Leibung mit Anschlussprofil U-Form | 28 |
| ▪ Sturz mit Lamellenstore | 29 |
| ▪ Sturz mit Lamellenstore | 30 |
| ▪ Komfortlüftung bei Minergie-Standard | 31 |

Renovation verputzte Aussenwärmedämmung

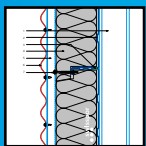


- | | |
|----------------------------|----|
| ▪ Systemaufbau | 32 |
| ▪ Alu-Fensterbank | 33 |
| ▪ Leibung mit Metallzargen | 34 |
| ▪ Sturz mit Lamellenstore | 35 |
| ▪ Sturz mit Lamellenstore | 36 |
| ▪ Sturz mit Lamellenstore | 37 |

Hinterlüftete Fassade im Metallbau

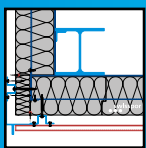
mit swissporLAMBDA Cassette

Neubau



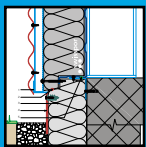
- | | |
|-------------------------------------|----|
| ▪ Systemaufbau einlagige Verlegung | 38 |
| ▪ Systemaufbau zweilagige Verlegung | 39 |

Gebäudekante



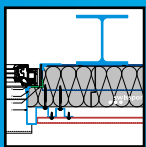
- | | |
|--------------|----|
| ▪ Aussenecke | 40 |
| ▪ Aussenecke | 41 |
| ▪ Innenecke | 42 |

Sockelabschluss



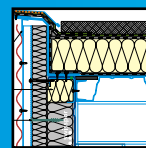
- | | |
|--|----|
| ▪ Gedämmt, über Terrain, Eternitbekleidung | 43 |
| ▪ Gedämmt, über Terrain, Blechabschluss | 44 |
| ▪ Gedämmt, über Flachdach begehbar, Blechabschluss | 45 |

Fensteranschluss



- | | |
|----------------------------|----|
| ▪ Leibung mit Metallzargen | 46 |
| ▪ Alu-Fensterbank | 47 |
| ▪ Sturz mit Lamellenstore | 48 |
| ▪ Sturz mit Blechabschluss | 49 |

Dachrandanschluss

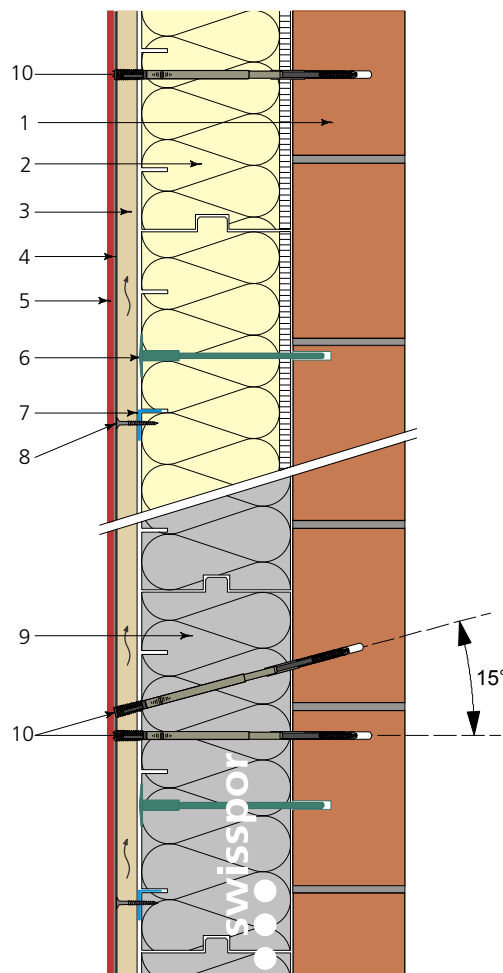


- | | |
|--|----|
| ▪ Stahlzarge mit Kronenabdeckung, einlagige Verlegung | 50 |
| ▪ Stahlzarge mit Kronenabdeckung, zweilagige Verlegung | 51 |

Neubau

Systemaufbau für Bauten bis und mit 3 Geschossen

- | | | |
|----|-----------------------------|--------------------------------------|
| 1 | Tragwerk / Untergrund | |
| 2 | Wärmedämmung | swissporPUR Vento |
| 3 | Traglattung / Hinterlüftung | Holzlattung |
| 4 | Fugendichtung | Gummiband |
| 5 | Bekleidung | Eternit Fassade / swiss e face |
| 6 | Dämmstoffhalter | |
| 7 | Horizontalprofil | Metallwinkel |
| 8 | Selbstbohrschraube | z.B. Rogger RHM |
| 9 | Wärmedämmung | swissporLAMBDA Vento / Vento Premium |
| 10 | Verankerung | Distanzschraube |



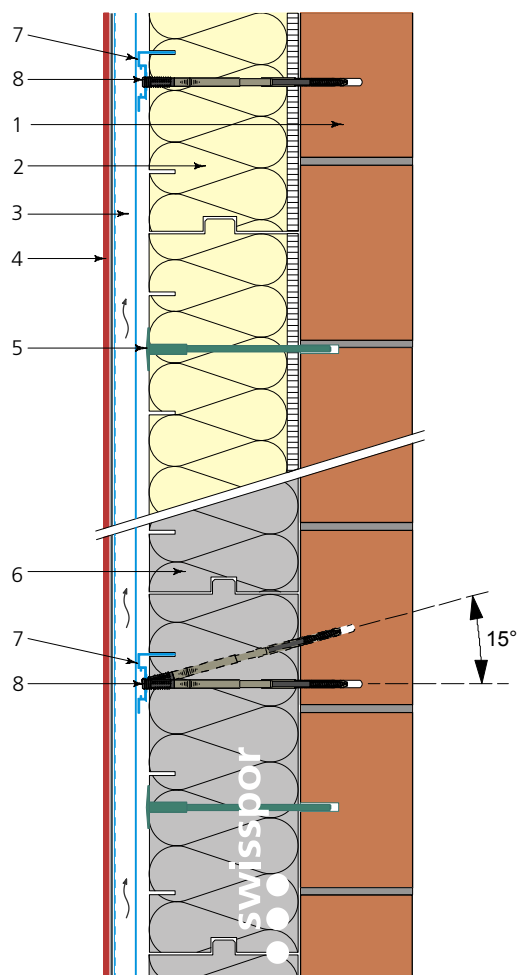
Massstab 1:10

Das Detail ist lediglich als Prinzipskizze gedacht. Die Projektierung und Ausführung muss den einschlägigen aktuellen Planungsunterlagen mit deren Vorbedingungen, Verlegeanleitungen und den Verarbeitungsrichtlinien der swisspor AG, sowie den entsprechenden Normen und Richtlinien der Fachverbände entsprechen. Stand der Technik, Änderungen vorbehalten.

Neubau

Systemaufbau für Bauten bis und mit 3 Geschossen MetaLine

- | | | |
|---|--------------------------|--|
| 1 | Tragwerk / Untergrund | |
| 2 | Wärmedämmung | swissporPUR Vento |
| 3 | Tragprofil/Hinterlüftung | Omega-/Z- oder Hutprofil |
| 4 | Bekleidung | Eternit Fassade / swiss e face, z.B. geklebt |
| 5 | Dämmstoffhalter | |
| 6 | Wärmedämmung | swissporLAMBDA Vento / Vento Premium |
| 7 | Aluminiumwinkelprofil | RSD MetaLine Aluprofil |
| 8 | Verankerung | Distanzschraube RSD MetaLine |



Massstab 1:10

Das Detail ist lediglich als Prinzipskizze gedacht. Die Projektierung und Ausführung muss den einschlägigen aktuellen Planungsunterlagen mit deren Vorbedingungen, Verlegeanleitungen und den Verarbeitungsrichtlinien der swisspor AG, sowie den entsprechenden Normen und Richtlinien der Fachverbände entsprechen. Stand der Technik, Änderungen vorbehalten.

Systemaufbau

für Bauten bis und mit 3 Geschossen

Standard- und Grossformatplatten swissporLAMBDA Vento bzw. swissporLAMBDA Vento Premium oder swissporPUR Vento



Standardformat



Grossformat

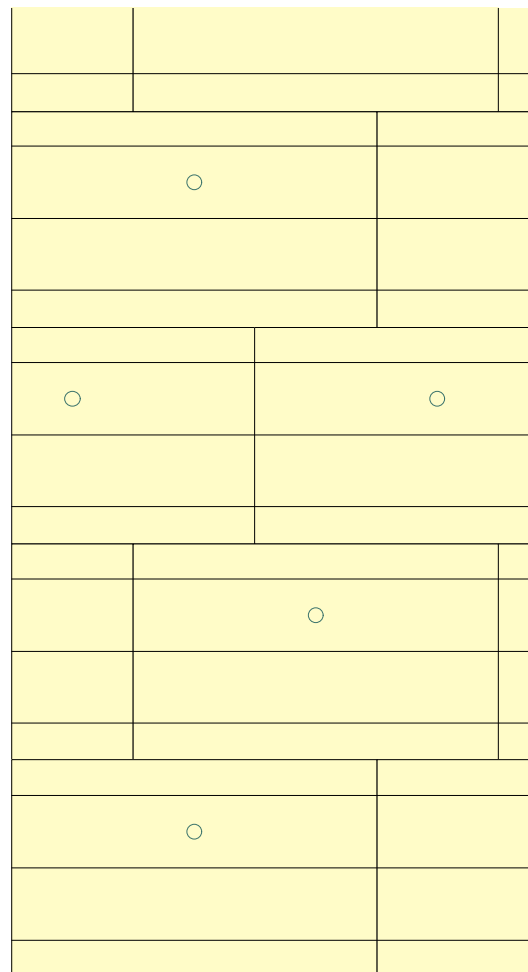
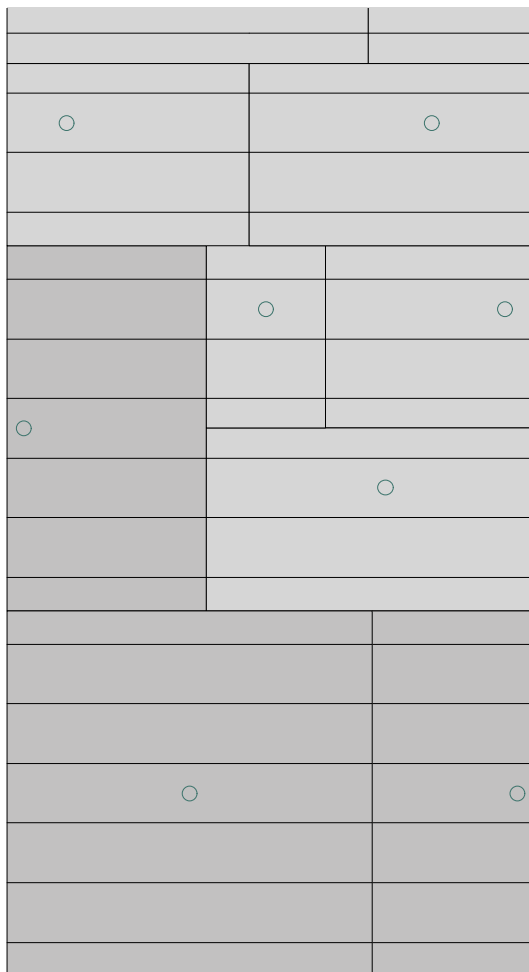


Standardformat

980 x 480 mm Nutzmass, umlaufend mit Nut & Kamm
Befestigung 1 Dämmstoffhalter pro Platte

980 x 960 mm Nutzmass, umlaufend mit Nut & Kamm
Befestigung 1 Dämmstoffhalter pro Platte

980 x 580 mm Nutzmass, umlaufend mit Nut & Kamm
Befestigung 1 Dämmstoffhalter pro Platte



Massstab 1:50

Das Detail ist lediglich als Prinzipskizze gedacht. Die Projektierung und Ausführung muss den einschlägigen aktuellen Planungsunterlagen mit deren Vorbedingungen, Verlegeanleitungen und den Verarbeitungsrichtlinien der swisspor AG, sowie den entsprechenden Normen und Richtlinien der Fachverbände entsprechen. Stand der Technik, Änderungen vorbehalten.

Sockelabschluss

Nicht gedämmt, über Terrain / Eternitabschluss



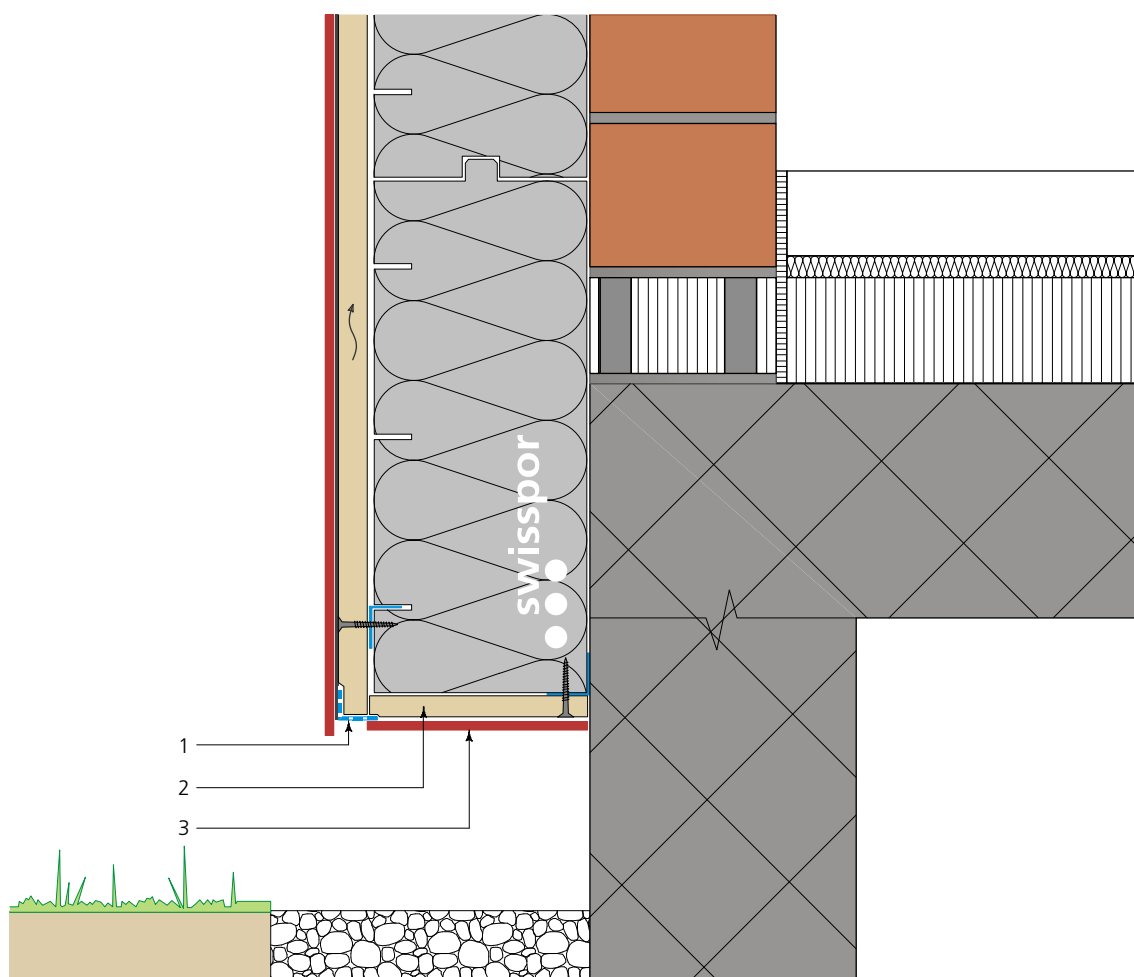
Wärmedämmung

- 1 Lüftungsprofil
- 2 Sockelbrett
- 3 Bekleidung

swissporLAMBDA Vento
swissporLAMBDA Vento Premium
swissporPUR Vento
(genereller Systemaufbau siehe Seite 3)

Holz

Eternit Fassade / swiss e face



Massstab 1:7

Das Detail ist lediglich als Prinzipskizze gedacht. Die Projektierung und Ausführung muss den einschlägigen aktuellen Planungsunterlagen mit deren Vorbedingungen, Verlegeanleitungen und den Verarbeitungsrichtlinien der swisspor AG, sowie den entsprechenden Normen und Richtlinien der Fachverbände entsprechen. Stand der Technik, Änderungen vorbehalten.

Sockelabschluss

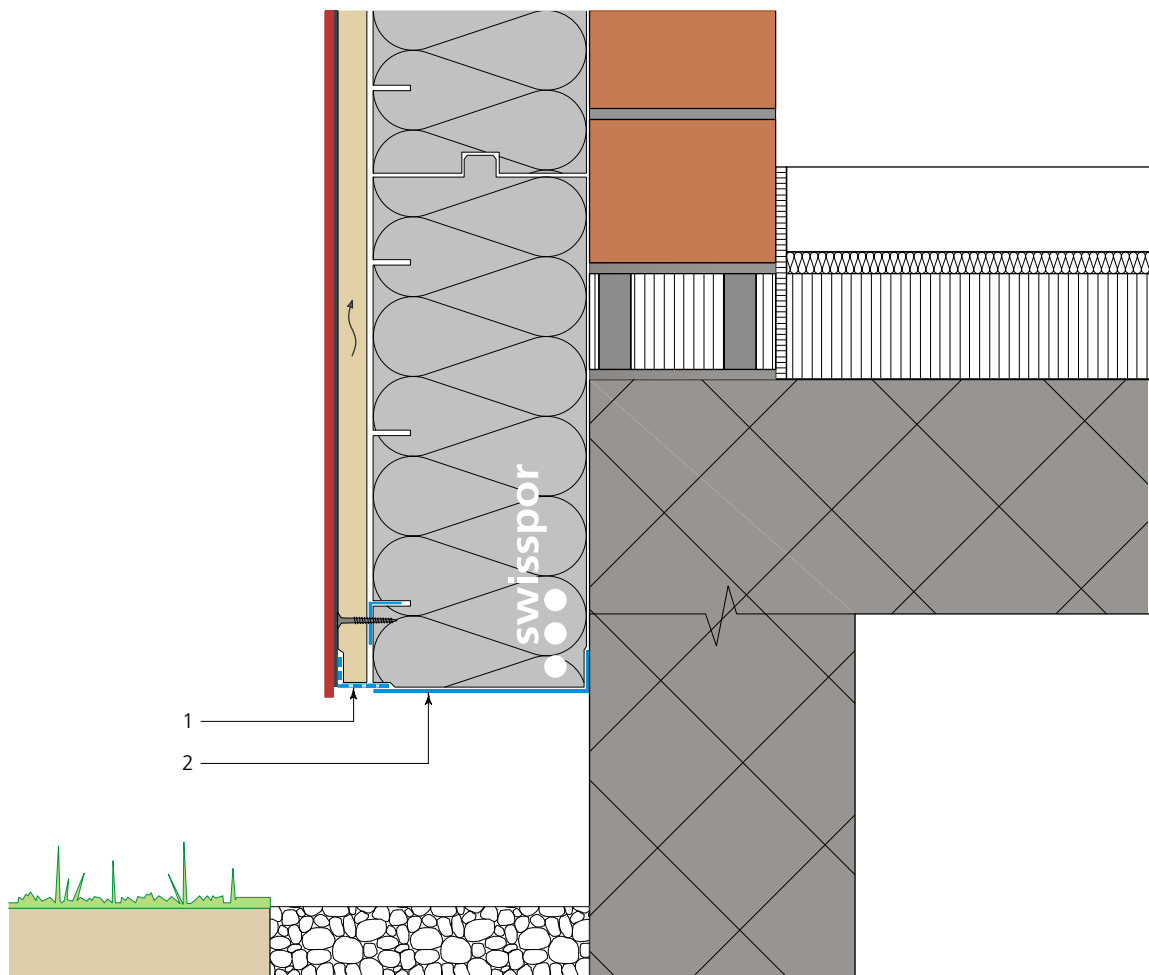
Nicht gedämmt, über Terrain / Blechabschluss



Wärmedämmung

swissporLAMBDA Vento
swissporLAMBDA Vento Premium
swissporPUR Vento
(genereller Systemaufbau siehe Seite 3)

- 1 Lüftungsprofil
- 2 Sockel-Abschlussblech



Massstab 1:7

Das Detail ist lediglich als Prinzipskizze gedacht. Die Projektierung und Ausführung muss den einschlägigen aktuellen Planungsunterlagen mit deren Vorbedingungen, Verlegeanleitungen und den Verarbeitungsrichtlinien der swisspor AG, sowie den entsprechenden Normen und Richtlinien der Fachverbände entsprechen. Stand der Technik, Änderungen vorbehalten.

Sockelabschluss

Gedämmt, über Terrain / Eternitbekleidung



Wärmedämmung

swissporLAMBDA Vento
swissporLAMBDA Vento Premium
swissporPUR Vento
(genereller Systemaufbau siehe Seite 3)

1 Lüftungsprofil

EPS-Montagekleber (Linienförmige Verklebung)

2 Luftdichtung

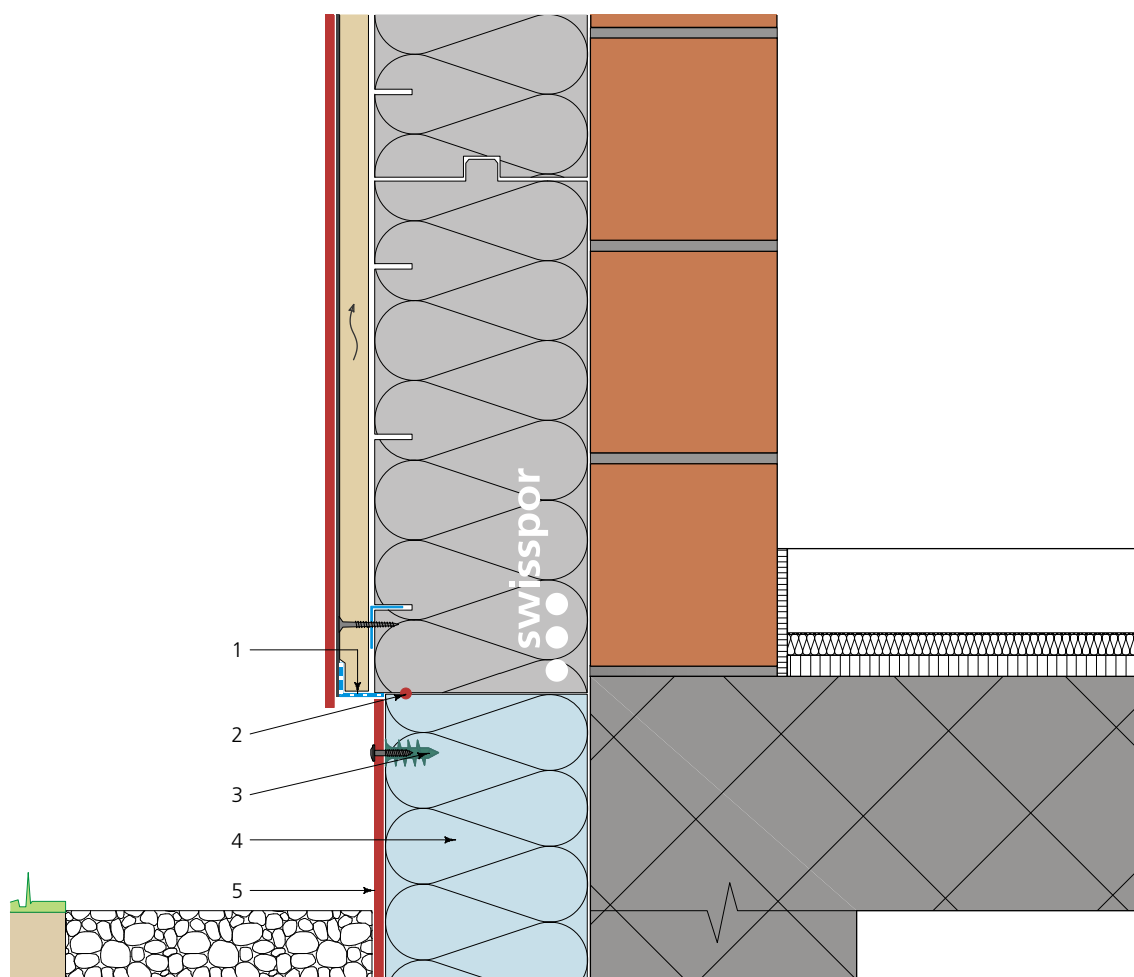
3 Dämmstoffdübel

4 Sockel-Wärmedämmung

swissporEPS Perimeter bzw. swissporXPS

5 Sockel-Bekleidung

Eternit geschraubt



Massstab 1:7

Das Detail ist lediglich als Prinzipskizze gedacht. Die Projektierung und Ausführung muss den einschlägigen aktuellen Planungsunterlagen mit deren Vorbedingungen, Verlegeanleitungen und den Verarbeitungsrichtlinien der swisspor AG, sowie den entsprechenden Normen und Richtlinien der Fachverbände entsprechen. Stand der Technik, Änderungen vorbehalten.

Sockelabschluss

Gedämmt, Flachdach begehbar / Blechabschluss



Wärmedämmung

swissporLAMBDA Vento
swissporLAMBDA Vento Premium
swissporPUR Vento
(genereller Systemaufbau siehe Seite 3)

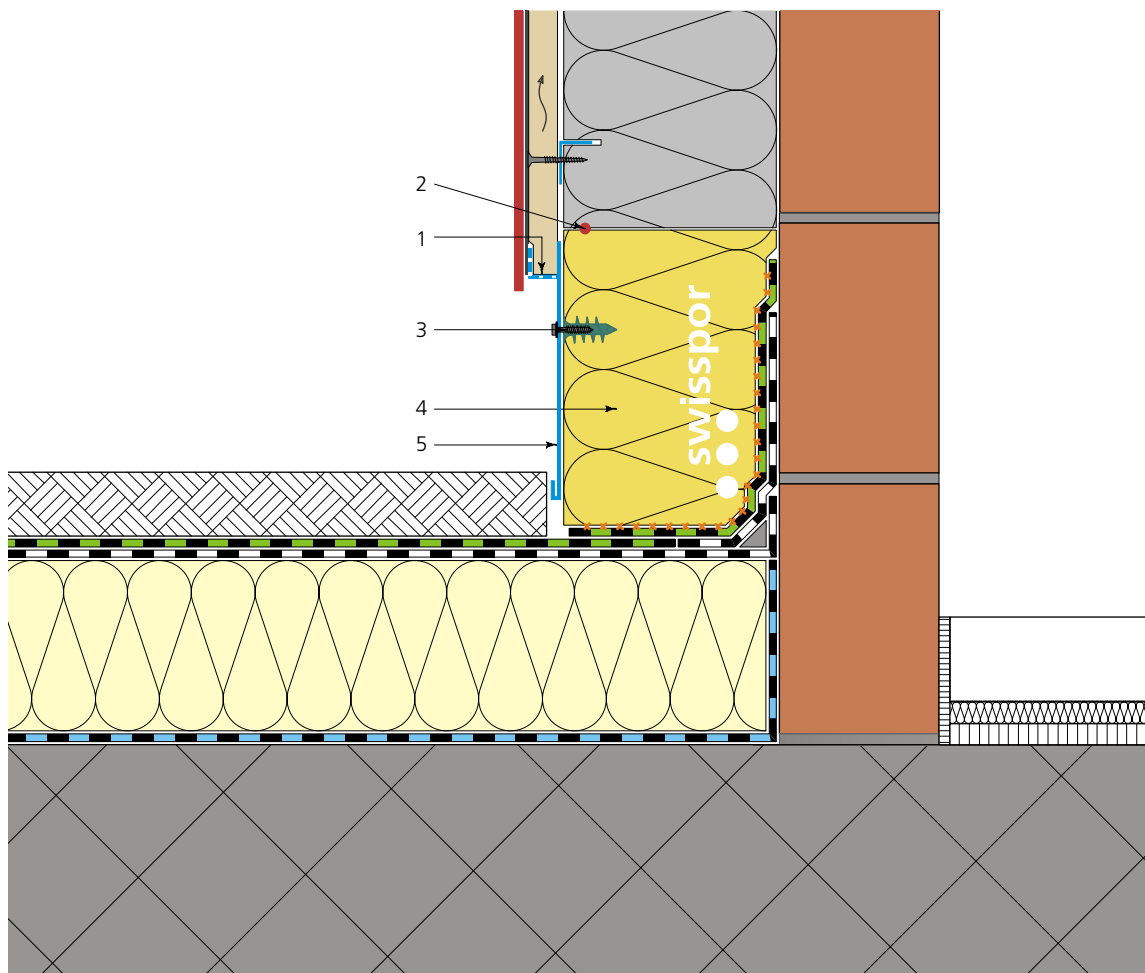
- 1 Lüftungsprofil
 - 2 Luftdichtung
 - 3 Dämmstoffdübel
 - 4 Wärmedämmung
 - 5 Sockel-Bekleidung
- × × × geklebt

EPS-Montagekleber (Linienförmige Verklebung)

swissporXPS bzw. swissporEPS Perimeter

Sockelblech

z.B swissporPerimeter-Kleber 2K



Massstab 1:7

Das Detail ist lediglich als Prinzipskizze gedacht. Die Projektierung und Ausführung muss den einschlägigen aktuellen Planungsunterlagen mit deren Vorbedingungen, Verlegeanleitungen und den Verarbeitungsrichtlinien der swisspor AG, sowie den entsprechenden Normen und Richtlinien der Fachverbände entsprechen. Stand der Technik, Änderungen vorbehalten.

Sockelabschluss

Gedämmt, Flachdach begehbar / Eternitbekleidung



Wärmedämmung

swissporLAMBDA Vento
swissporLAMBDA Vento Premium
swissporPUR Vento
(genereller Systemaufbau siehe Seite 3)

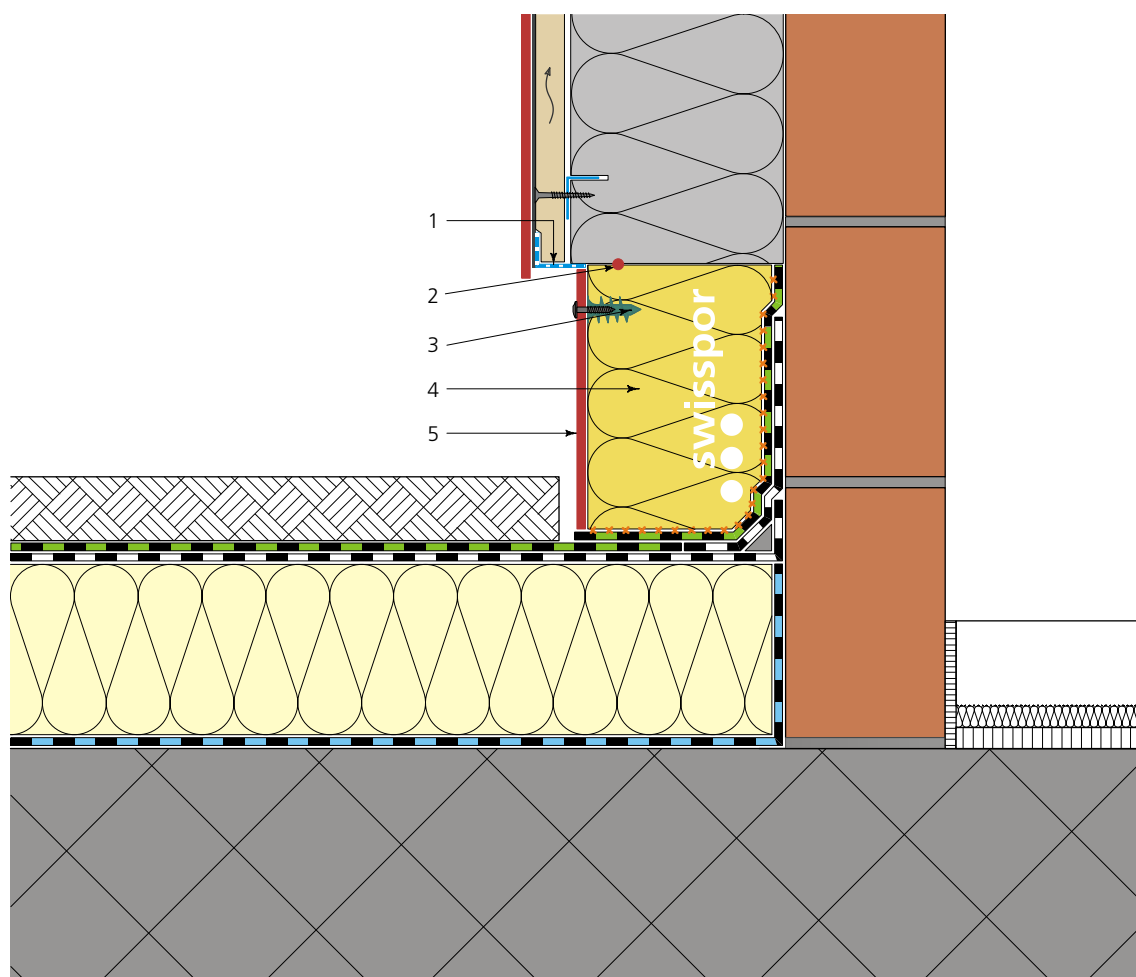
- 1 Lüftungsprofil
 - 2 Luftdichtung
 - 3 Dämmstoffdübel
 - 4 Wärmedämmung
 - 5 Sockel-Bekleidung
- × × × geklebt

EPS-Montagekleber (Linienförmige Verklebung)

swissporXPS bzw. swissporEPS Perimeter

Eternit geschraubt

z.B swissporPerimeter-Kleber 2K



Massstab 1:7

Das Detail ist lediglich als Prinzipskizze gedacht. Die Projektierung und Ausführung muss den einschlägigen aktuellen Planungsunterlagen mit deren Vorbedingungen, Verlegeanleitungen und den Verarbeitungsrichtlinien der swisspor AG, sowie den entsprechenden Normen und Richtlinien der Fachverbände entsprechen. Stand der Technik, Änderungen vorbehalten.

Sockelabschluss

Gedämmt, Balkonplatte / Eternitbekleidung

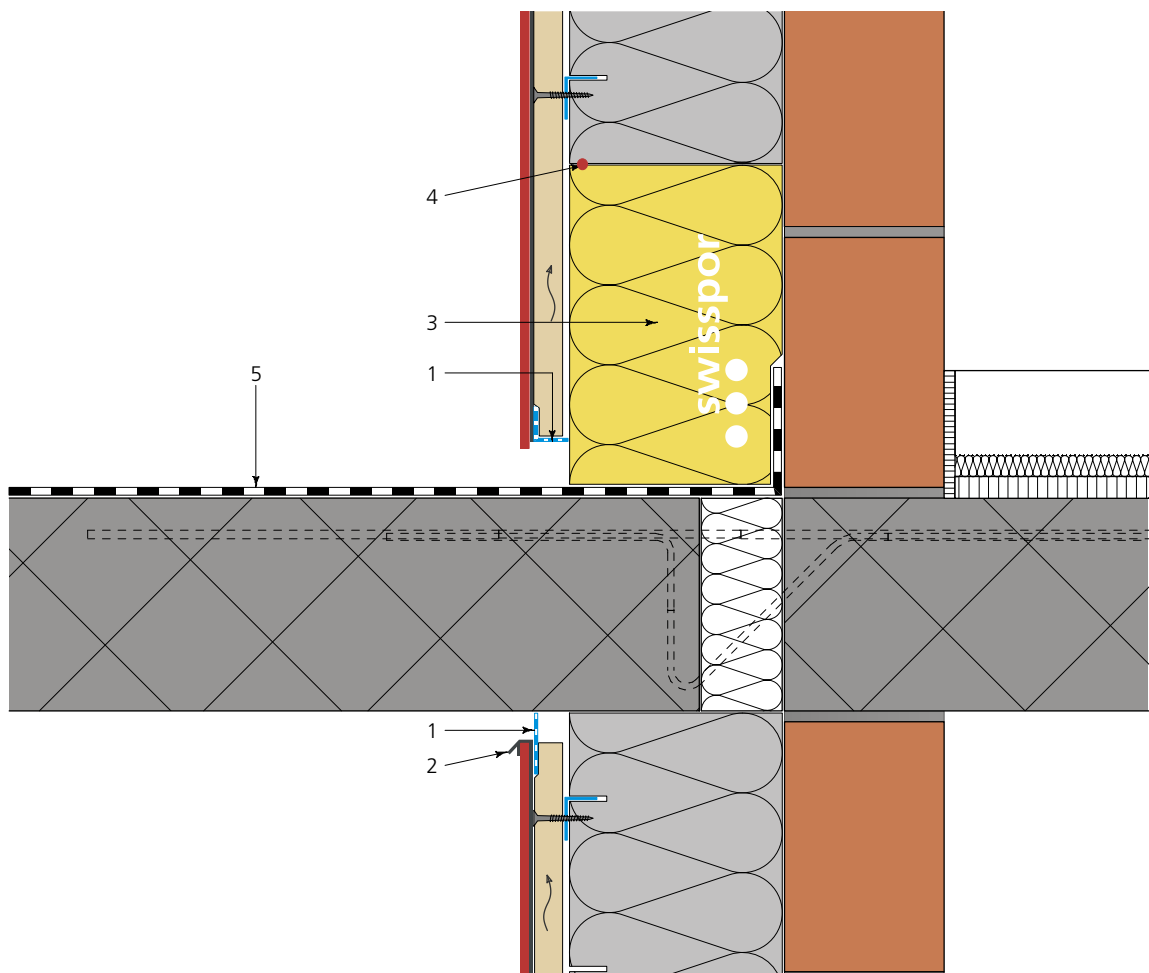


Wärmedämmung

swissporLAMBDA Vento
swissporLAMBDA Vento Premium
swissporPUR Vento
(genereller Systemaufbau siehe Seite 3)

- 1 Lüftungsprofil
- 2 Regenabweisprofil
- 3 Wärmedämmung
- 4 Luftdichtung
- 5 Abdichtung

swissporXPS bzw. swissporEPS Perimeter
EPS-Montagekleber (Linienförmige Verklebung)



Massstab 1:7

Das Detail ist lediglich als Prinzipskizze gedacht. Die Projektierung und Ausführung muss den einschlägigen aktuellen Planungsunterlagen mit deren Vorbedingungen, Verlegeanleitungen und den Verarbeitungsrichtlinien der swisspor AG, sowie den entsprechenden Normen und Richtlinien der Fachverbände entsprechen. Stand der Technik, Änderungen vorbehalten.

Fensteranschluss

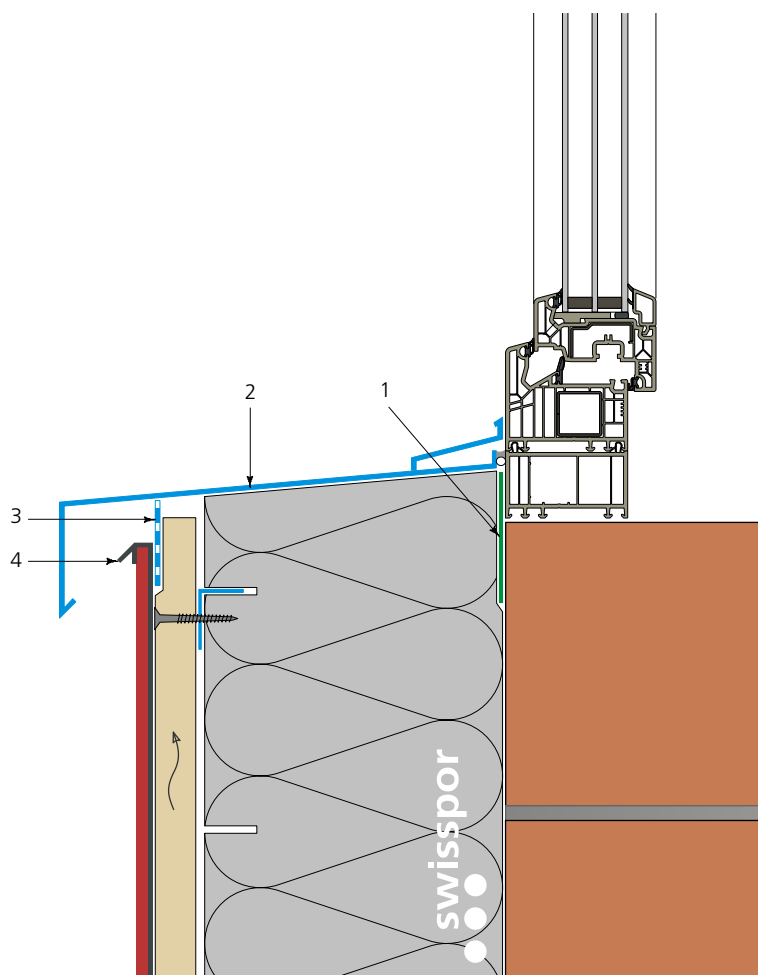
Alu-Fensterbank



Wärmedämmung

- 1 Luftdichtung
- 2 Fensterbank
- 3 Lüftungsprofil
- 4 Regenabweisprofil

swissporLAMBDA Vento
swissporLAMBDA Vento Premium
swissporPUR Vento
(genereller Systemaufbau siehe Seite 3)
mit Luftdichtungsband
Alu 2 mm



Massstab 1:5

Das Detail ist lediglich als Prinzipskizze gedacht. Die Projektierung und Ausführung muss den einschlägigen aktuellen Planungsunterlagen mit deren Vorbedingungen, Verlegeanleitungen und den Verarbeitungsrichtlinien der swisspor AG, sowie den entsprechenden Normen und Richtlinien der Fachverbände entsprechen. Stand der Technik, Änderungen vorbehalten.

Fensteranschluss

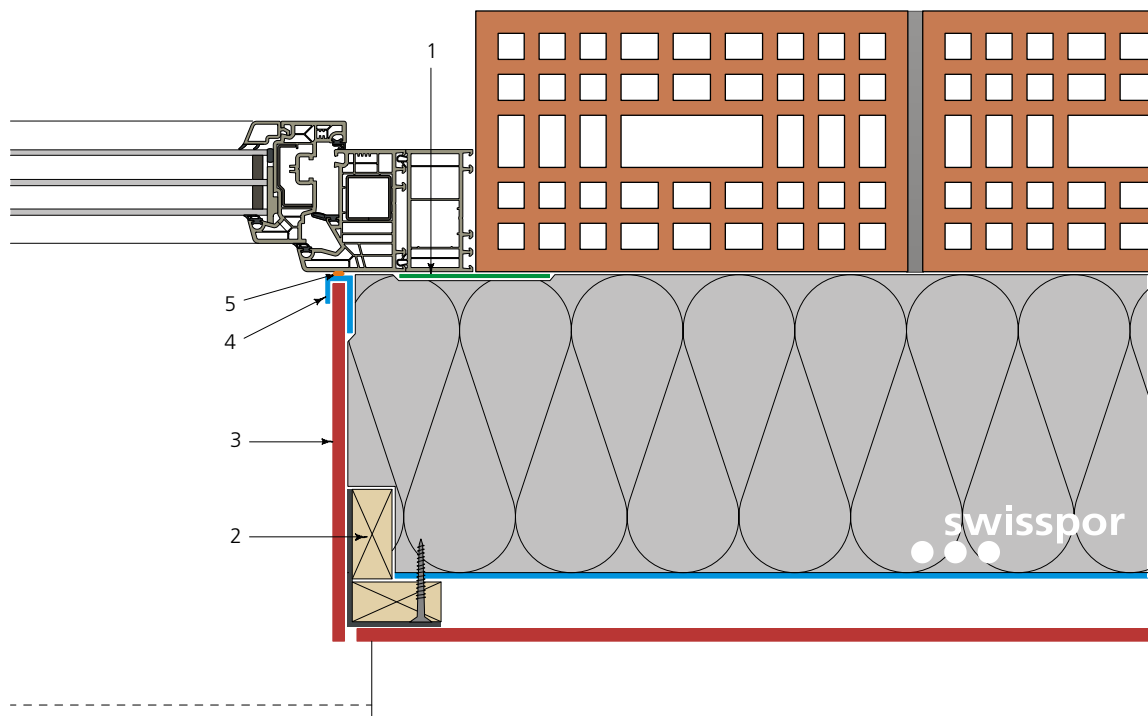
Leibung mit Anschlussprofil, U-Form



Wärmedämmung

- 1 Luftdichtung
- 2 Traglattung / Hinterlüftung
- 3 Leibungs-Bekleidung
- 4 Anschlussprofil
- 5 Abdichtung

swissporLAMBDA Vento
 swissporLAMBDA Vento Premium
 swissporPUR Vento
 (genereller Systemaufbau siehe Seite 3)
 mit Luftdichtungsband
 Holzlattung
 Eternit Fassade / swiss e face
 U-Form
 zwischen Fenster und F-Profil



Massstab 1:5

Das Detail ist lediglich als Prinzipskizze gedacht. Die Projektierung und Ausführung muss den einschlägigen aktuellen Planungsunterlagen mit deren Vorbedingungen, Verlegeanleitungen und den Verarbeitungsrichtlinien der swisspor AG, sowie den entsprechenden Normen und Richtlinien der Fachverbände entsprechen. Stand der Technik, Änderungen vorbehalten.

Fensteranschluss

Leibung mit Leibungsbrett



Wärmedämmung

- 1 Luftdichtung
- 2 Leibungs-Brett
- 3 Leibungs-Bekleidung
- 4 Wandanschlussprofil

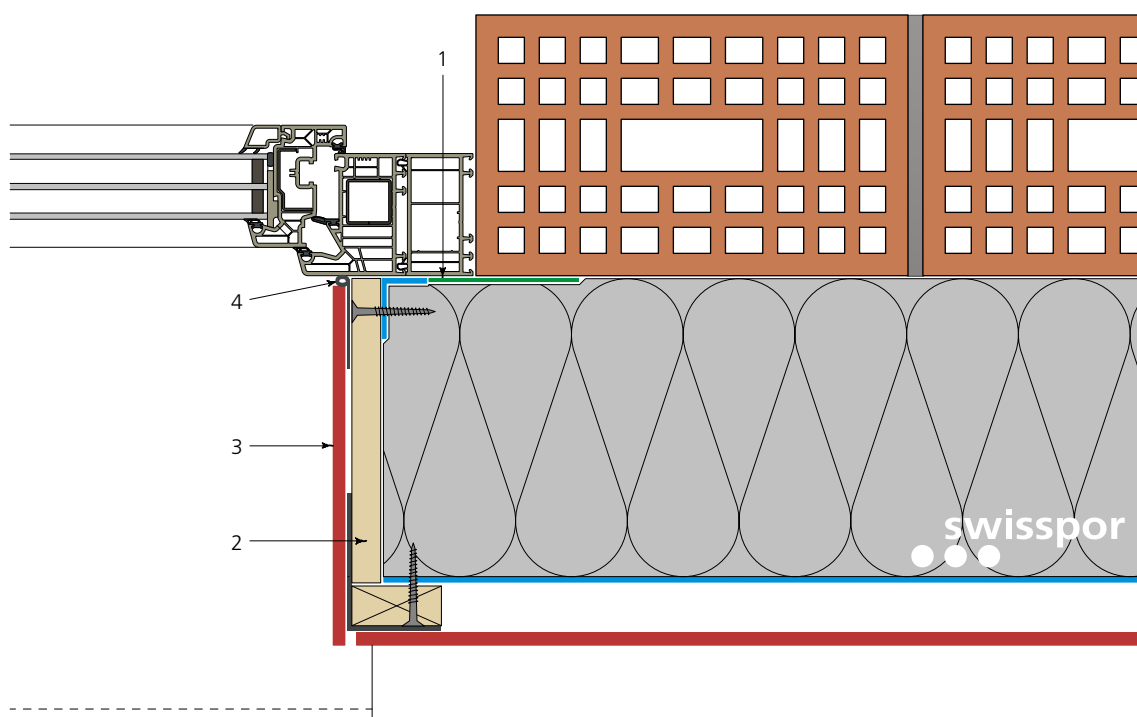
swissporLAMBDA Vento
swissporLAMBDA Vento Premium
swissporPUR Vento
(genereller Systemaufbau siehe Seite 3)

mit Luftdichtungsband

Holz

Eternit Fassade / swiss e face

EPDM



Massstab 1:5

Das Detail ist lediglich als Prinzipskizze gedacht. Die Projektierung und Ausführung muss den einschlägigen aktuellen Planungsunterlagen mit deren Vorbedingungen, Verlegeanleitungen und den Verarbeitungsrichtlinien der swisspor AG, sowie den entsprechenden Normen und Richtlinien der Fachverbände entsprechen. Stand der Technik, Änderungen vorbehalten.

Fensteranschluss

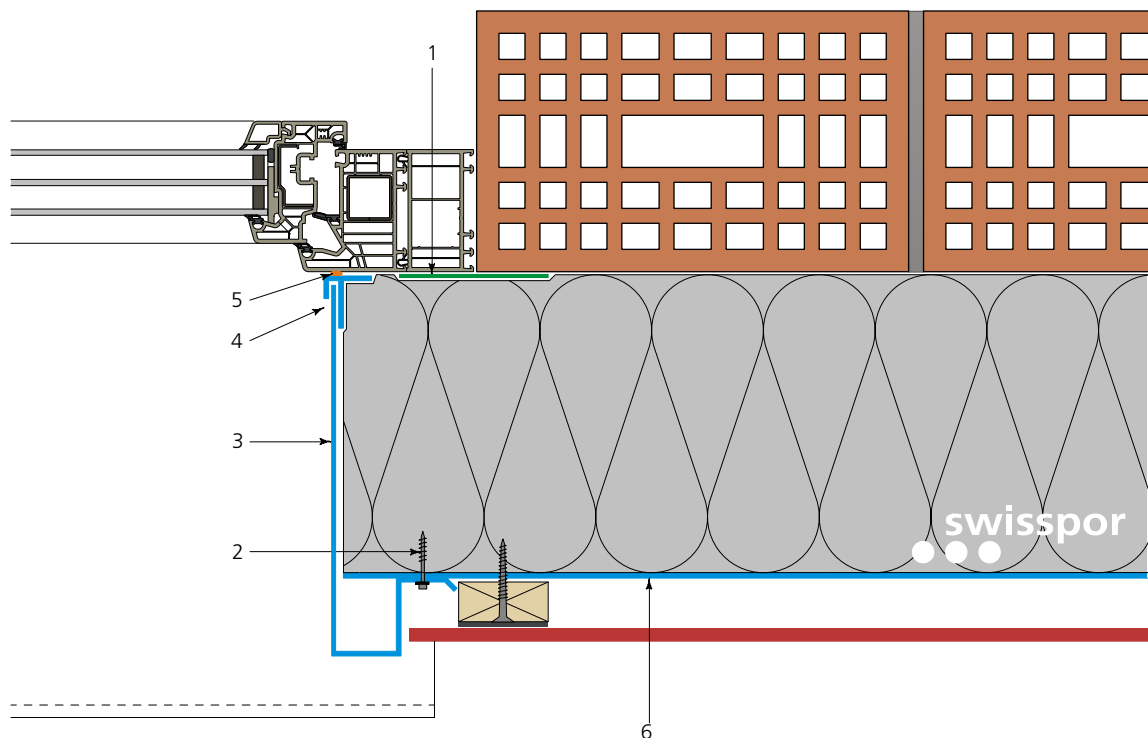
Leibung mit Metallzargen



Wärmedämmung

- 1 Luftdichtung
- 2 Befestigung auf Horizontalprofil
- 3 Leibungs-Ausbildung
- 4 Anschlussprofil
- 5 Abdichtung
- 6 Horizontalprofil

swissporLAMBDA Vento
swissporLAMBDA Vento Premium
swissporPUR Vento
(genereller Systemaufbau siehe Seite 3)
mit Luftdichtungsband
Schraube mit Dichtung
Metallzarge
F-Form
zwischen Fenster und F-Profil
Metallwinkel



Massstab 1:5

Das Detail ist lediglich als Prinzipskizze gedacht. Die Projektierung und Ausführung muss den einschlägigen aktuellen Planungsunterlagen mit deren Vorbedingungen, Verlegeanleitungen und den Verarbeitungsrichtlinien der swisspor AG, sowie den entsprechenden Normen und Richtlinien der Fachverbände entsprechen. Stand der Technik, Änderungen vorbehalten.

Fensteranschluss

Sturz mit Eternitabschluss

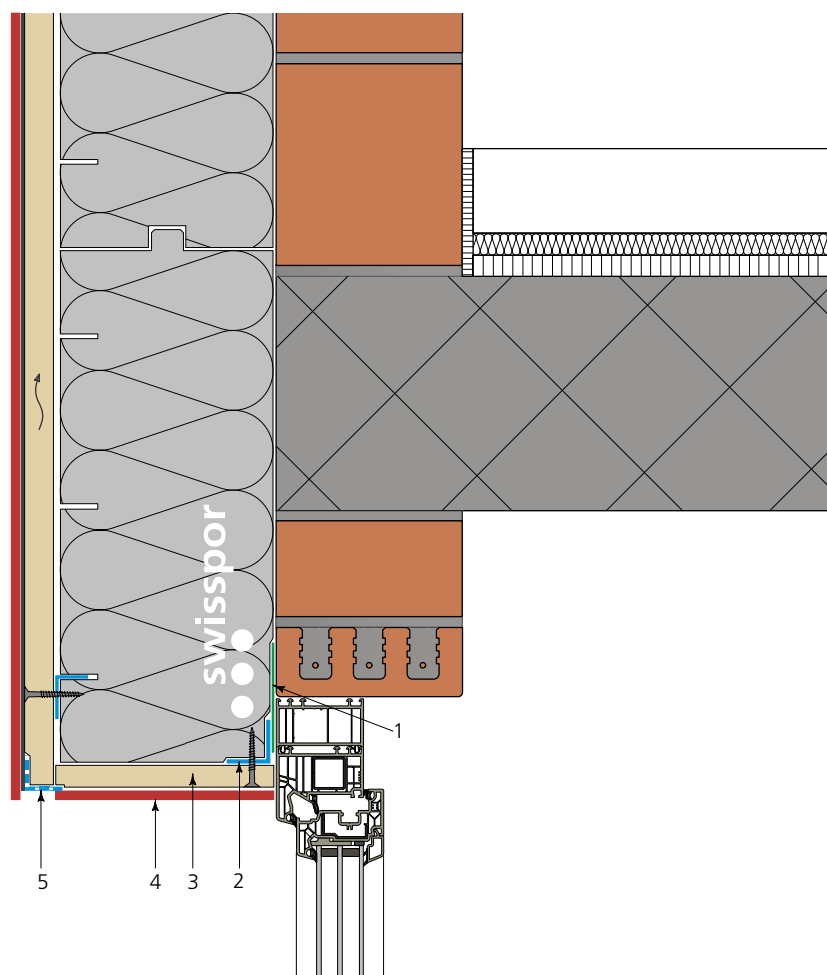


Wärmedämmung

- 1 Luftdichtung
- 2 Winkelprofil
- 3 Sturz-Brett
- 4 Sturz-Bekleidung
- 5 Lüftungsprofil

swissporLAMBDA Vento
swissporLAMBDA Vento Premium
swissporPUR Vento
(genereller Systemaufbau siehe Seite 3)
mit Luftdichtungsband

Holz
Eternit Fassade / swiss e face



Massstab 1:7

Das Detail ist lediglich als Prinzipskizze gedacht. Die Projektierung und Ausführung muss den einschlägigen aktuellen Planungsunterlagen mit deren Vorbedingungen, Verlegeanleitungen und den Verarbeitungsrichtlinien der swisspor AG, sowie den entsprechenden Normen und Richtlinien der Fachverbände entsprechen. Stand der Technik, Änderungen vorbehalten.

Fensteranschluss

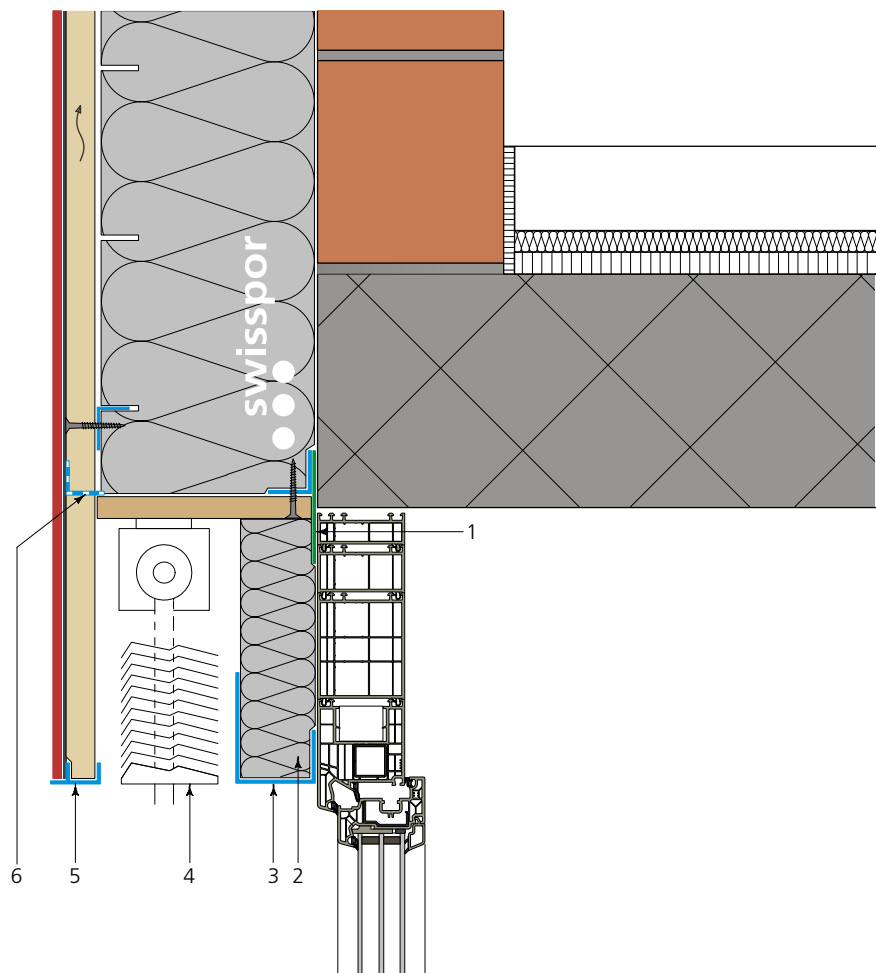
Sturz mit Lamellenstore



Wärmedämmung

- 1 Luftdichtung
- 2 Wärmedämmung
- 3 Sturzprofil
- 4 Storenanlage
- 5 Abschlussprofil
- 6 Lüftungsprofil

swissporLAMBDA Vento
swissporLAMBDA Vento Premium
swissporPUR Vento
(genereller Systemaufbau siehe Seite 3)
mit Luftdichtungsband
swissporLAMBDA bzw. swissporPUR
U-Form



Massstab 1:7

Das Detail ist lediglich als Prinzipskizze gedacht. Die Projektierung und Ausführung muss den einschlägigen aktuellen Planungsunterlagen mit deren Vorbedingungen, Verlegeanleitungen und den Verarbeitungsrichtlinien der swisspor AG, sowie den entsprechenden Normen und Richtlinien der Fachverbände entsprechen. Stand der Technik, Änderungen vorbehalten.

Fensteranschluss

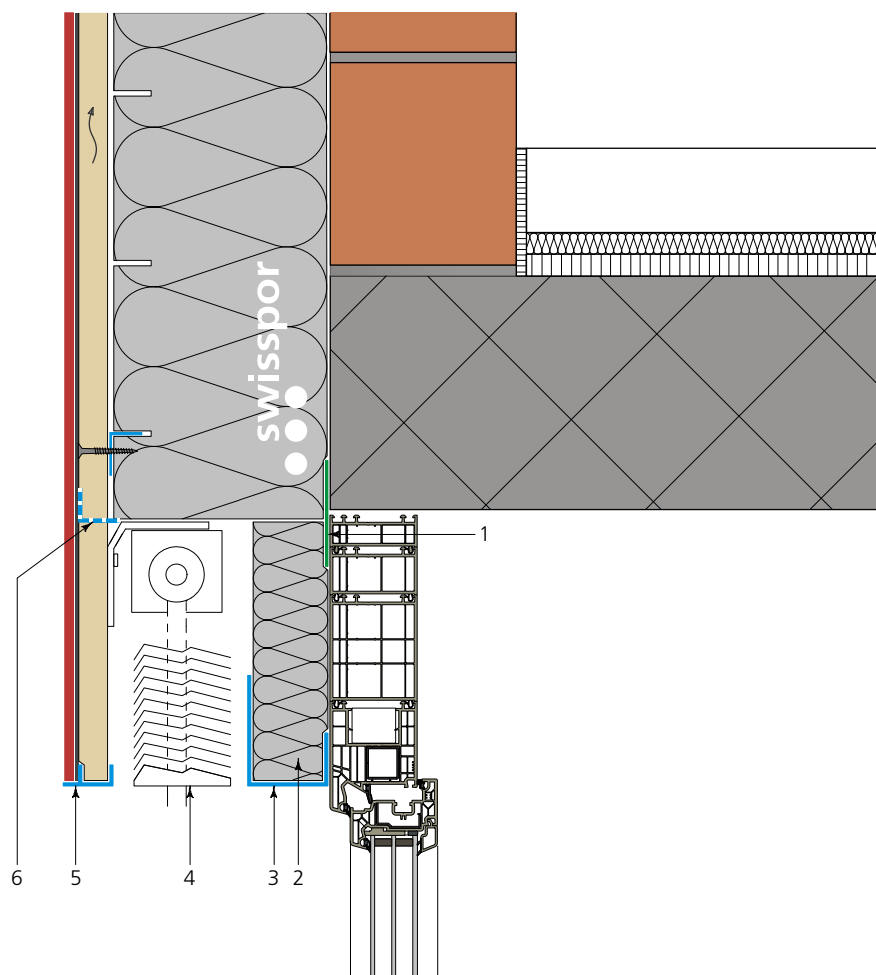
Sturz mit Lamellenstore



Wärmedämmung

- 1 Luftdichtung
- 2 Wärmedämmung
- 3 Sturzprofil
- 4 Storeanlage
- 5 Abschlussprofil
- 6 Lüftungsprofil

swissporLAMBDA Vento
swissporLAMBDA Vento Premium
swissporPUR Vento
(genereller Systemaufbau siehe Seite 3)
mit Luftdichtungsband
swissporLAMBDA bzw. swissporPUR
U-Form



Massstab 1:7

Das Detail ist lediglich als Prinzipskizze gedacht. Die Projektierung und Ausführung muss den einschlägigen aktuellen Planungsunterlagen mit deren Vorbedingungen, Verlegeanleitungen und den Verarbeitungsrichtlinien der swisspor AG, sowie den entsprechenden Normen und Richtlinien der Fachverbände entsprechen. Stand der Technik, Änderungen vorbehalten.

Fensteranschluss

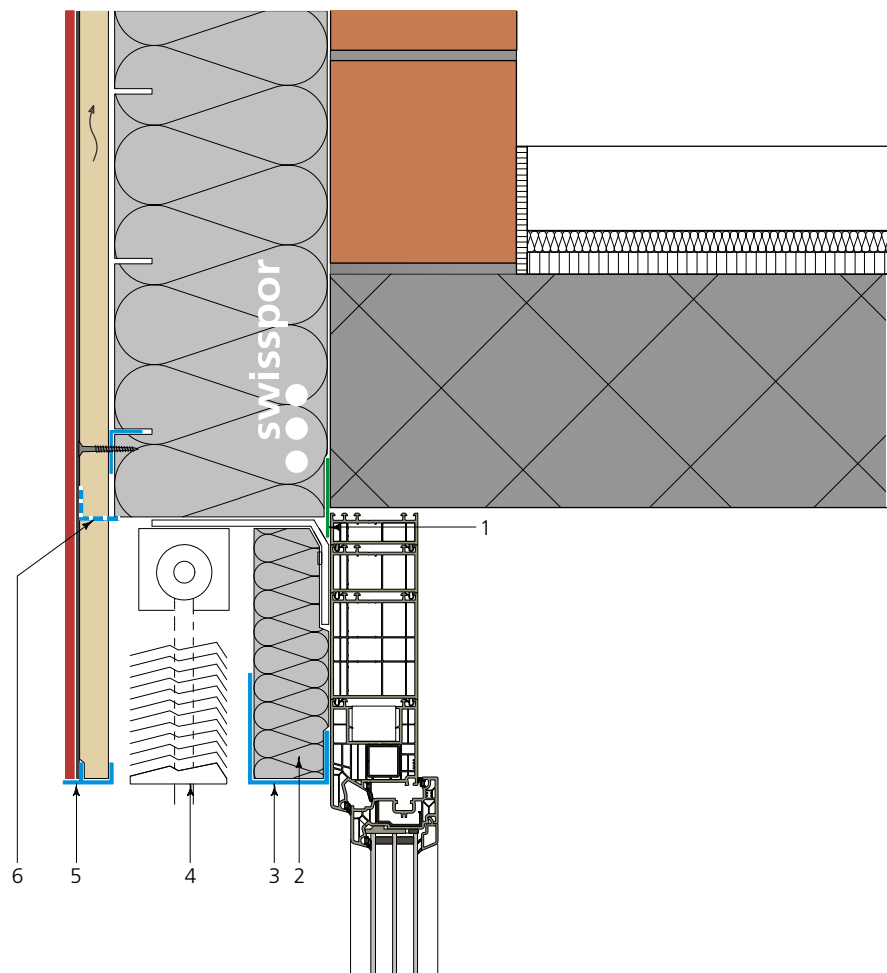
Sturz mit Lamellenstore



Wärmedämmung

- 1 Luftdichtung
- 2 Wärmedämmung
- 3 Sturzprofil
- 4 Storenanlage
- 5 Abschlussprofil
- 6 Lüftungsprofil

swissporLAMBDA Vento
swissporLAMBDA Vento Premium
swissporPUR Vento
(genereller Systemaufbau siehe Seite 3)
mit Luftdichtungsband
swissporLAMBDA bzw. swissporPUR
U-Form

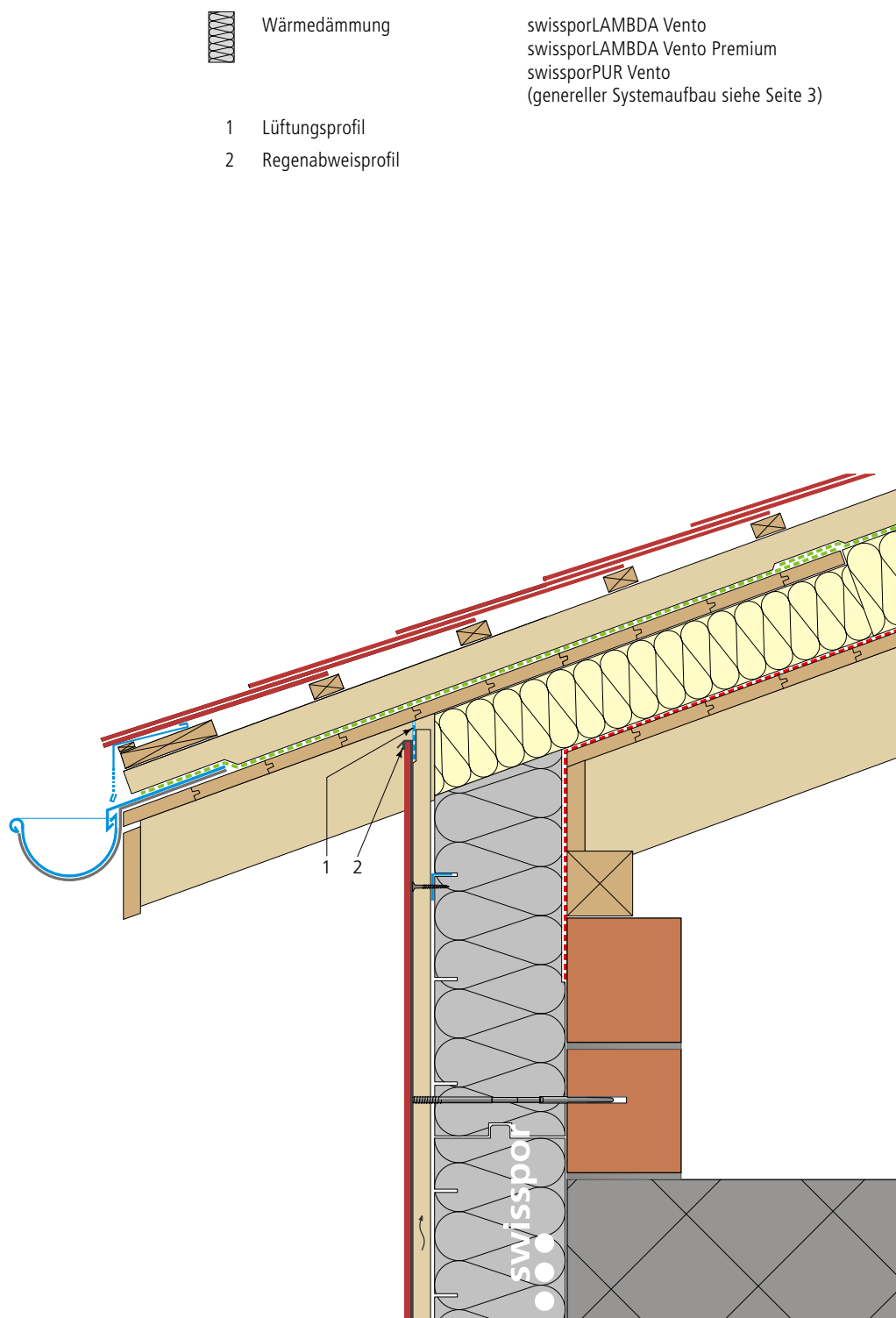


Massstab 1:7

Das Detail ist lediglich als Prinzipskizze gedacht. Die Projektierung und Ausführung muss den einschlägigen aktuellen Planungsunterlagen mit deren Vorbedingungen, Verlegeanleitungen und den Verarbeitungsrichtlinien der swisspor AG, sowie den entsprechenden Normen und Richtlinien der Fachverbände entsprechen. Stand der Technik, Änderungen vorbehalten.

Dachanschluss

Steildach mit Aufsparrendämmung, Vordach mit Aufschiebling



Massstab 1:10

Das Detail ist lediglich als Prinzipskizze gedacht. Die Projektierung und Ausführung muss den einschlägigen aktuellen Planungsunterlagen mit deren Vorbedingungen, Verlegeanleitungen und den Verarbeitungsrichtlinien der swisspor AG, sowie den entsprechenden Normen und Richtlinien der Fachverbände entsprechen. Stand der Technik, Änderungen vorbehalten.

Dachanschluss

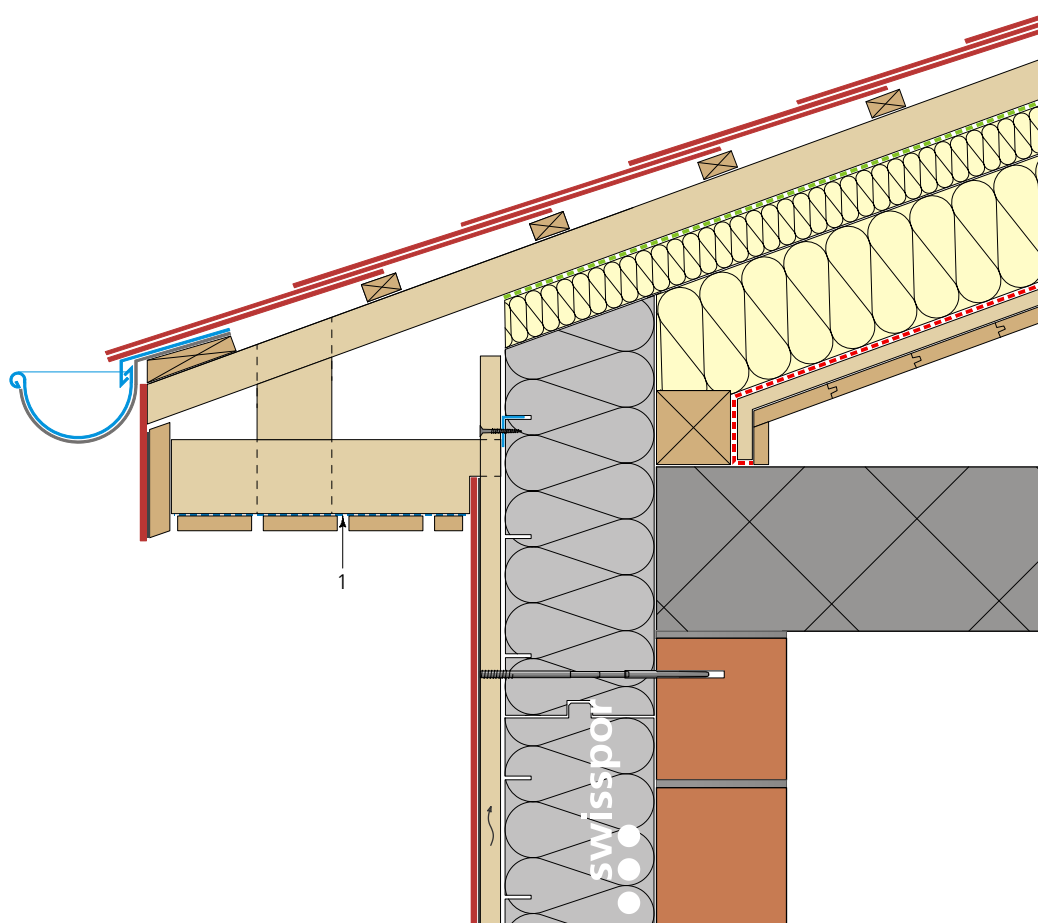
Steildach mit Zwischensparren-Dämmung, Vordach mit Knaggen



Wärmedämmung

1 Lüftungsgitter

swissporLAMBDA Vento
swissporLAMBDA Vento Premium
swissporPUR Vento
(genereller Systemaufbau siehe Seite 3)
Kunststoffgewebe



Massstab 1:10

Das Detail ist lediglich als Prinzipskizze gedacht. Die Projektierung und Ausführung muss den einschlägigen aktuellen Planungsunterlagen mit deren Vorbedingungen, Verlegeanleitungen und den Verarbeitungsrichtlinien der swisspor AG, sowie den entsprechenden Normen und Richtlinien der Fachverbände entsprechen. Stand der Technik, Änderungen vorbehalten.

Dachanschluss

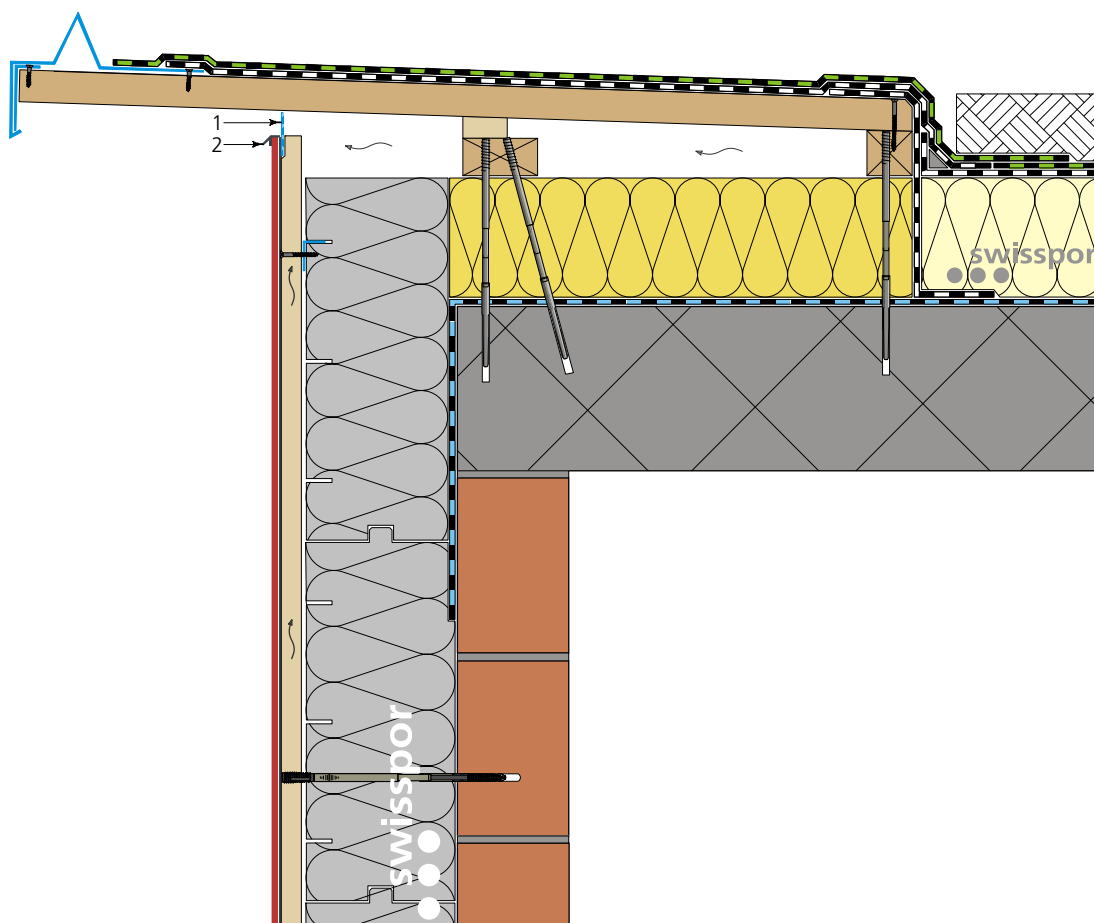
Flachdach ohne Brüstung



Wärmedämmung

swissporLAMBDA Vento
swissporLAMBDA Vento Premium
swissporPUR Vento
(genereller Systemaufbau siehe Seite 3)

- 1 Lüftungsprofil
- 2 Regenabweisprofil



Massstab 1:10

Das Detail ist lediglich als Prinzipskizze gedacht. Die Projektierung und Ausführung muss den einschlägigen aktuellen Planungsunterlagen mit deren Vorbedingungen, Verlegeanleitungen und den Verarbeitungsrichtlinien der swisspor AG, sowie den entsprechenden Normen und Richtlinien der Fachverbände entsprechen. Stand der Technik, Änderungen vorbehalten.

Dachanschluss

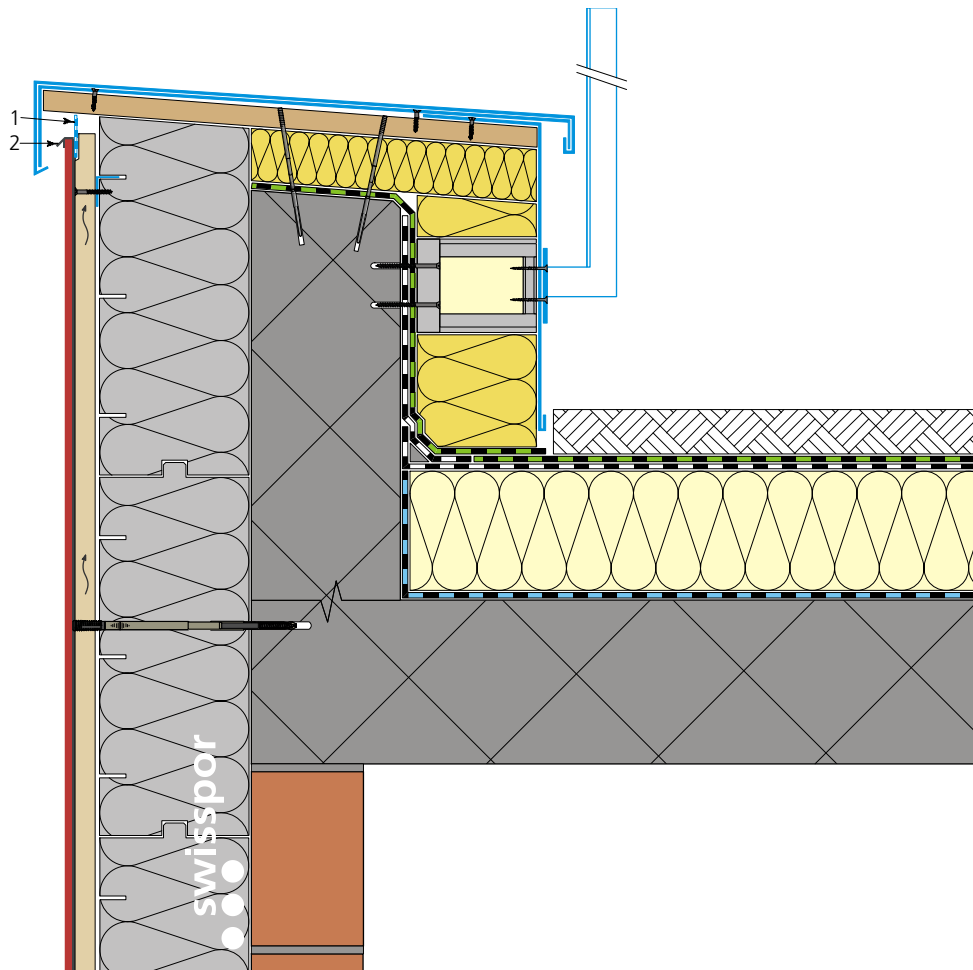
Flachdach mit Brüstung



Wärmedämmung

swissporLAMBDA Vento
swissporLAMBDA Vento Premium
swissporPUR Vento
(genereller Systemaufbau siehe Seite 3)

- 1 Lüftungsprofil
- 2 Regenabweisprofil



Massstab 1:10

Das Detail ist lediglich als Prinzipskizze gedacht. Die Projektierung und Ausführung muss den einschlägigen aktuellen Planungsunterlagen mit deren Vorbedingungen, Verlegeanleitungen und den Verarbeitungsrichtlinien der swisspor AG, sowie den entsprechenden Normen und Richtlinien der Fachverbände entsprechen. Stand der Technik, Änderungen vorbehalten.

Gebäudekante

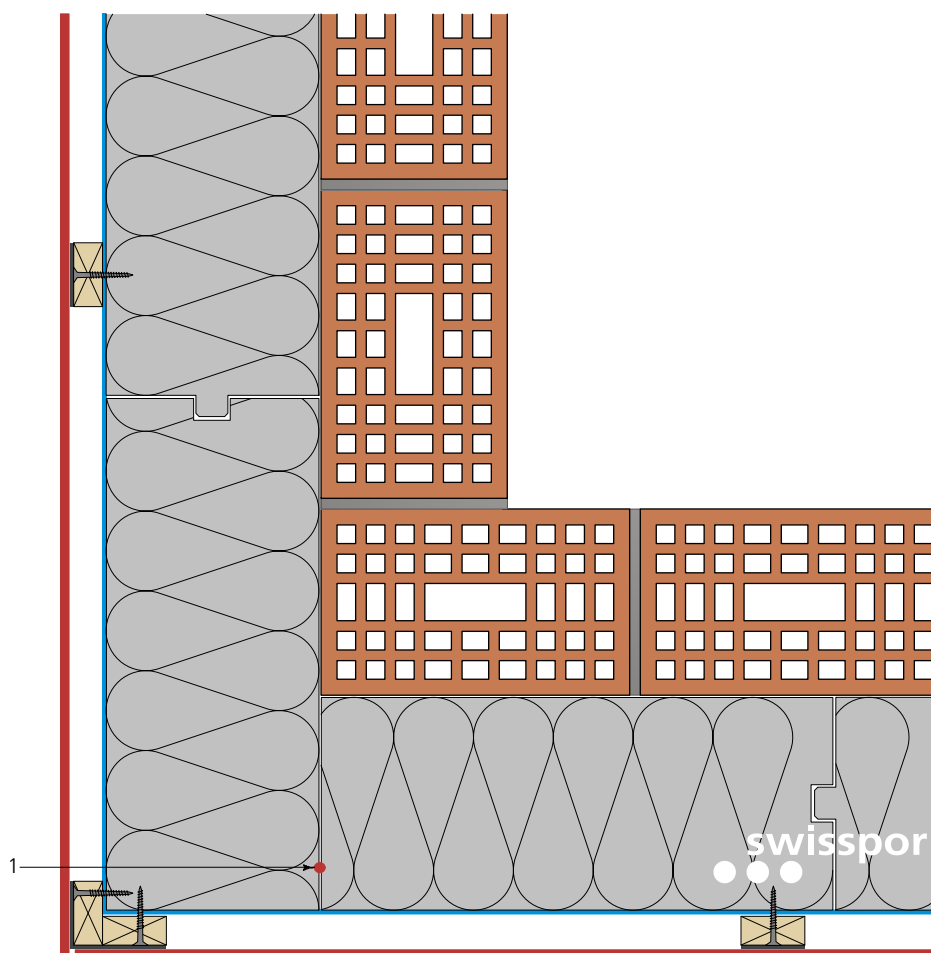
Aussenecke



Wärmedämmung

1 Luftdichtung

swissporLAMBDA Vento
swissporLAMBDA Vento Premium
swissporPUR Vento
(genereller Systemaufbau siehe Seite 3)
EPS-Montagekleber (Linienförmige Verklebung)



Massstab 1:7

Das Detail ist lediglich als Prinzipskizze gedacht. Die Projektierung und Ausführung muss den einschlägigen aktuellen Planungsunterlagen mit deren Vorbedingungen, Verlegeanleitungen und den Verarbeitungsrichtlinien der swisspor AG, sowie den entsprechenden Normen und Richtlinien der Fachverbände entsprechen. Stand der Technik, Änderungen vorbehalten.

Gebäudekante

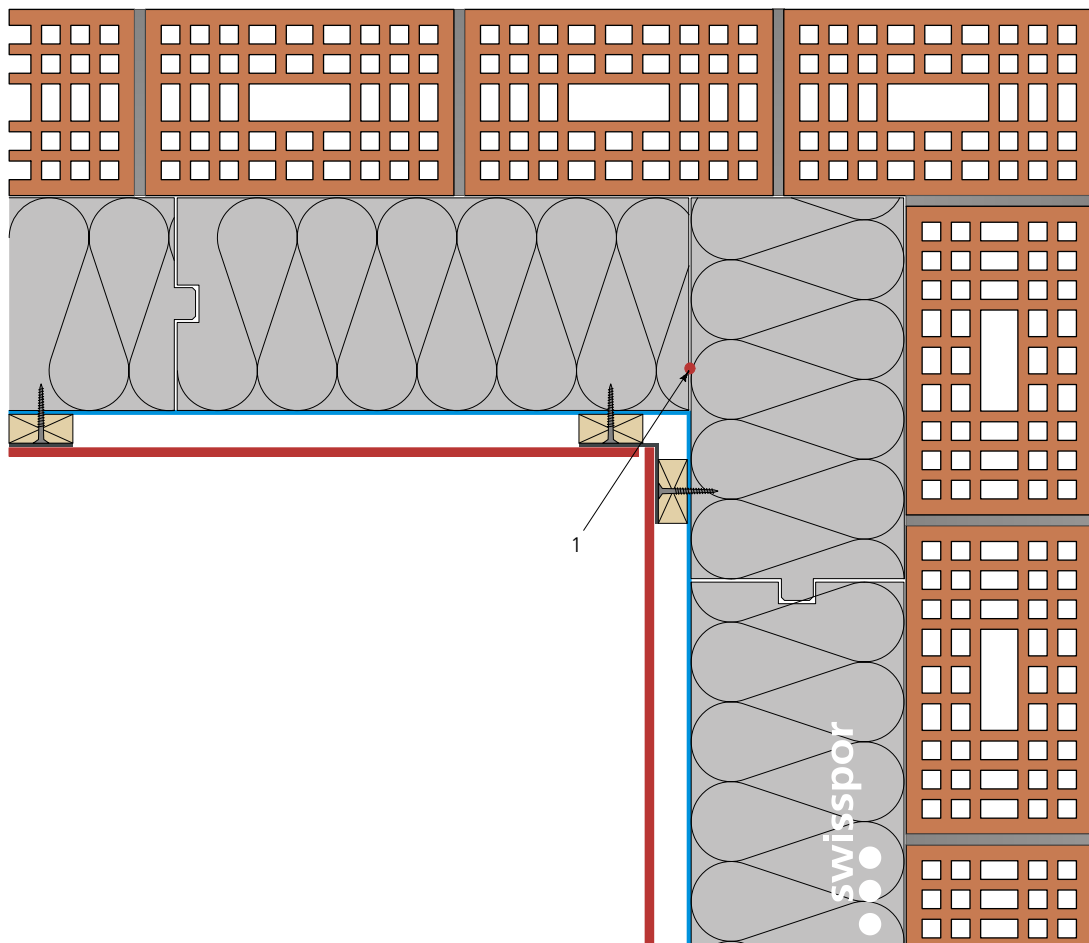
Innenecke



Wärmedämmung

1 Luftdichtung

swissporLAMBDA Vento
swissporLAMBDA Vento Premium
swissporPUR Vento
(genereller Systemaufbau siehe Seite 3)
EPS-Montagekleber (Linienförmige Verklebung)



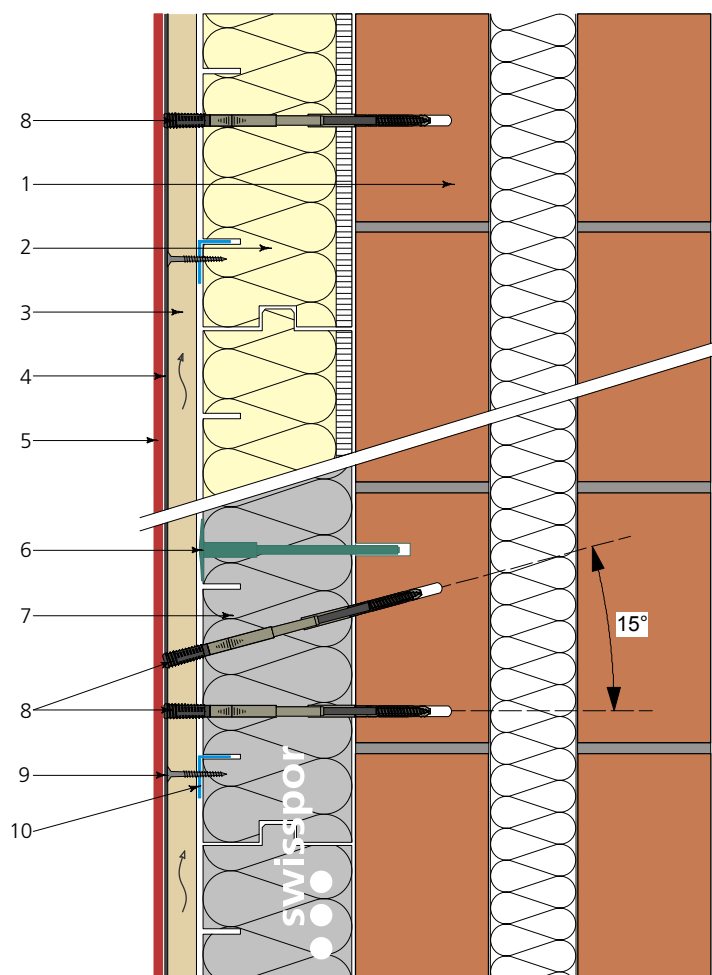
Massstab 1:7

Das Detail ist lediglich als Prinzipskizze gedacht. Die Projektierung und Ausführung muss den einschlägigen aktuellen Planungsunterlagen mit deren Vorbedingungen, Verlegeanleitungen und den Verarbeitungsrichtlinien der swisspor AG, sowie den entsprechenden Normen und Richtlinien der Fachverbände entsprechen. Stand der Technik, Änderungen vorbehalten.

Renovation 2-Schalenskonstruktion

Systemaufbau

1	Tragwerk/Untergrund	Zweischalenmauerwerk bestehend
2	Wärmedämmung	swissporPUR Vento
3	Traglattung / Hinterlüftung	Holzlattung
4	Fugendichtung	Gummiband
5	Bekleidung	Eternit Fassade / swiss e face
6	Dämmstoffhalter	
7	Wärmedämmung	swissporLAMBDA Vento / Vento Premium
8	Verankerung	Distanzschraube
9	Selbstbohrschraube	z.B. Rogger RHM
10	Horizontalprofil	Metallwinkel



Massstab 1:10

Das Detail ist lediglich als Prinzipskizze gedacht. Die Projektierung und Ausführung muss den einschlägigen aktuellen Planungsunterlagen mit deren Vorbedingungen, Verlegeanleitungen und den Verarbeitungsrichtlinien der swisspor AG, sowie den entsprechenden Normen und Richtlinien der Fachverbände entsprechen. Stand der Technik, Änderungen vorbehalten.

Renovation

2-Schalenkonstruktion

Alu-Fensterbank

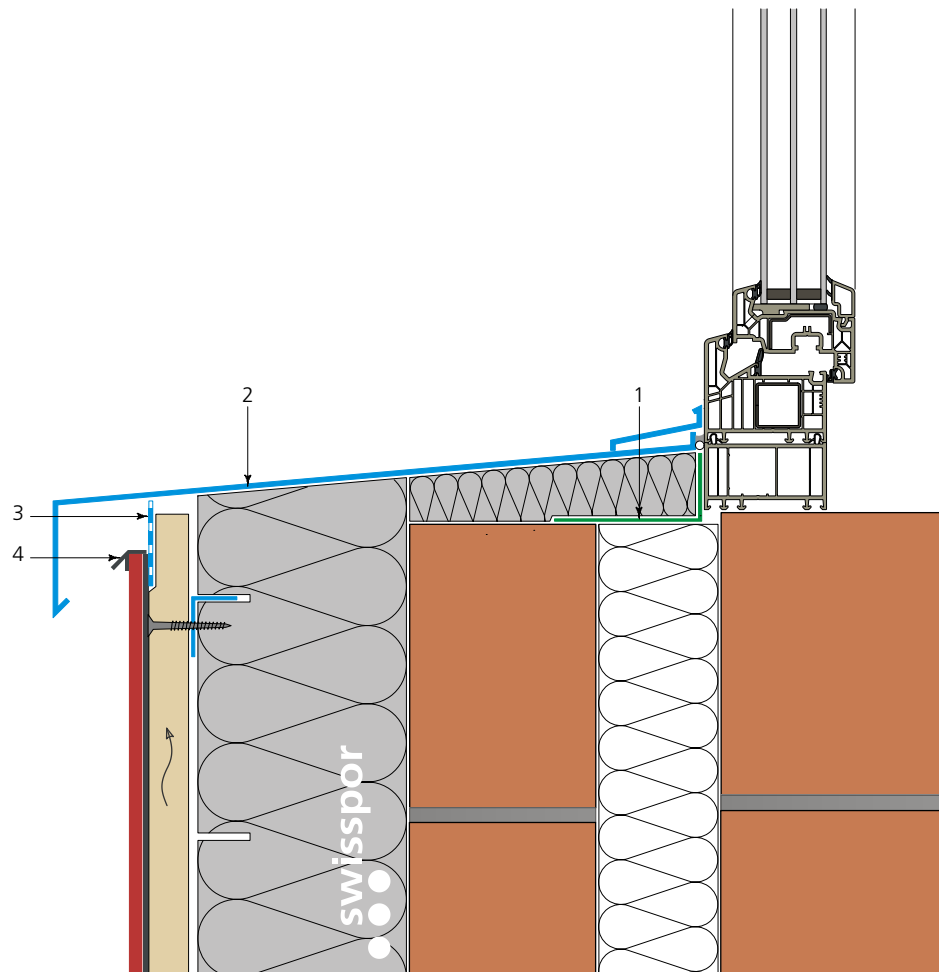


Wärmedämmung

swissporLAMBDA Vento
swissporLAMBDA Vento Premium
swissporPUR Vento
(genereller Systemaufbau siehe Seite 3 + 26)

- 1 Luftdichtung
- 2 Fensterbank
- 3 Lüftungsprofil
- 4 Regenabweisprofil

Alu 2 mm



Massstab 1:5

Das Detail ist lediglich als Prinzipskizze gedacht. Die Projektierung und Ausführung muss den einschlägigen aktuellen Planungsunterlagen mit deren Vorbedingungen, Verlegeanleitungen und den Verarbeitungsrichtlinien der swisspor AG, sowie den entsprechenden Normen und Richtlinien der Fachverbände entsprechen. Stand der Technik, Änderungen vorbehalten.

Renovation

2-Schalenskonstruktion

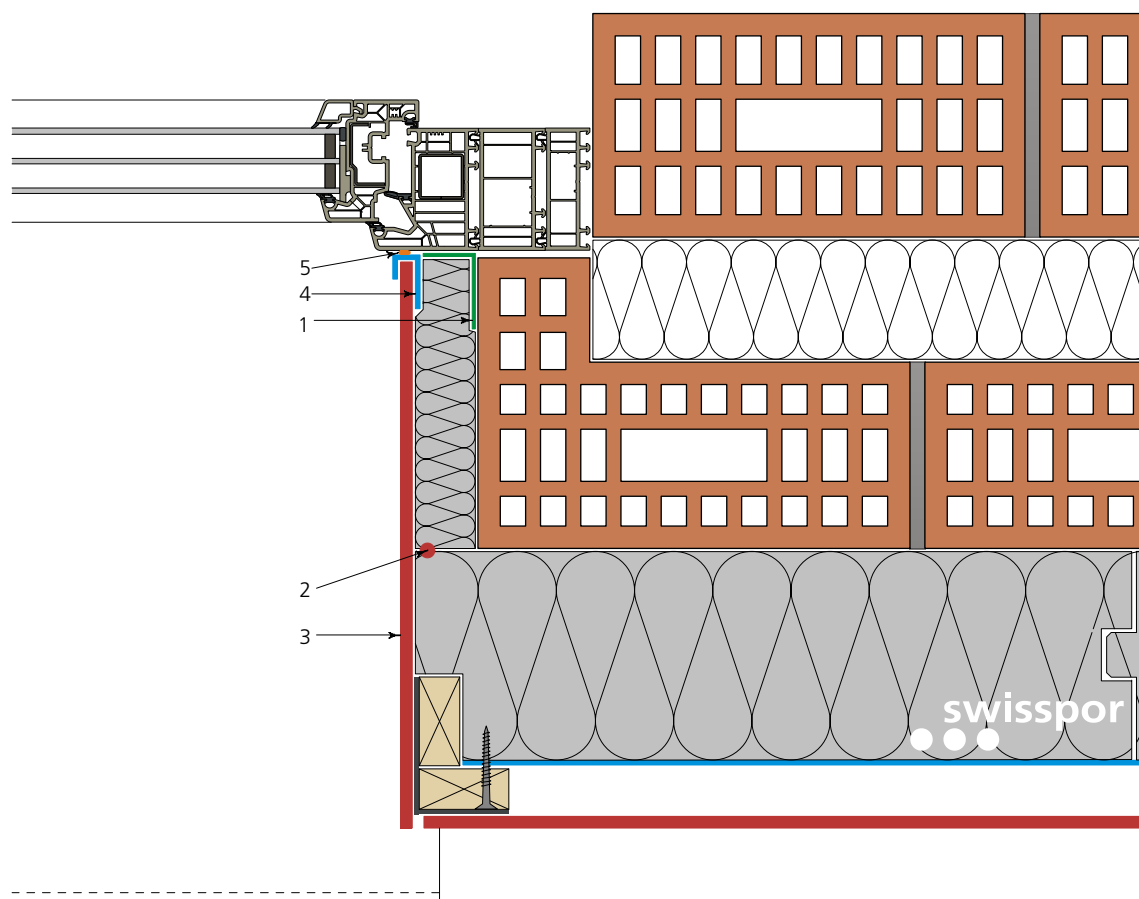
Leibung mit Anschlussprofil U-Form



Wärmedämmung

- 1 Luftdichtung
- 2 Luftdichtung
- 3 Leibungs-Bekleidung
- 4 Anschlussprofil
- 5 Abdichtung

swissporLAMBDA Vento
 swissporLAMBDA Vento Premium
 swissporPUR Vento
 (genereller Systemaufbau siehe Seite 3 + 26)
 mit Luftdichtungsband
 EPS-Montagekleber (Linienförmige Verklebung)
 Eternit Fassade / swiss e face
 U-Form
 zwischen Fenster und U-Profil



Massstab 1:5

Das Detail ist lediglich als Prinzipskizze gedacht. Die Projektierung und Ausführung muss den einschlägigen aktuellen Planungsunterlagen mit deren Vorbedingungen, Verlegeanleitungen und den Verarbeitungsrichtlinien der swisspor AG, sowie den entsprechenden Normen und Richtlinien der Fachverbände entsprechen. Stand der Technik, Änderungen vorbehalten.

Renovation

2-Schalenkonstruktion

Sturz mit Lamellenstore



Wärmedämmung

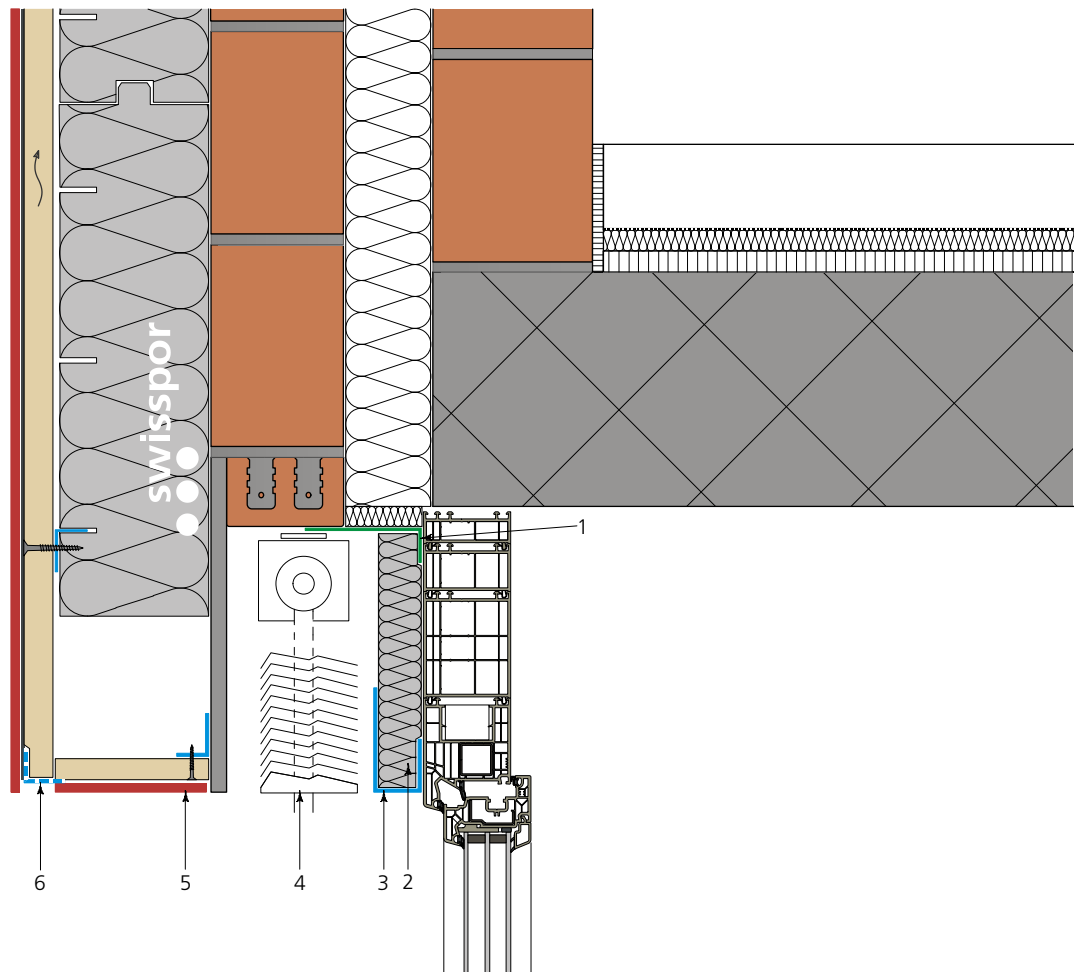
- 1 Luftdichtung
- 2 Wärmedämmung
- 3 Sturzprofil
- 4 Storeanlage
- 5 Sturz-Bekleidung
- 6 Lüftungsprofil

swissporLAMBDA Vento
swissporLAMBDA Vento Premium
swissporPUR Vento
(genereller Systemaufbau siehe Seite 3 + 26)

mit Luftdichtungsband

swissporLAMBDA bzw. swissporPUR
U-Form

Eternit Fassade / swiss e face



Massstab 1:7

Das Detail ist lediglich als Prinzipskizze gedacht. Die Projektierung und Ausführung muss den einschlägigen aktuellen Planungsunterlagen mit deren Vorbedingungen, Verlegeanleitungen und den Verarbeitungsrichtlinien der swisspor AG, sowie den entsprechenden Normen und Richtlinien der Fachverbände entsprechen. Stand der Technik, Änderungen vorbehalten.

Renovation

2-Schalenkonstruktion

Sturz mit Lamellenstore



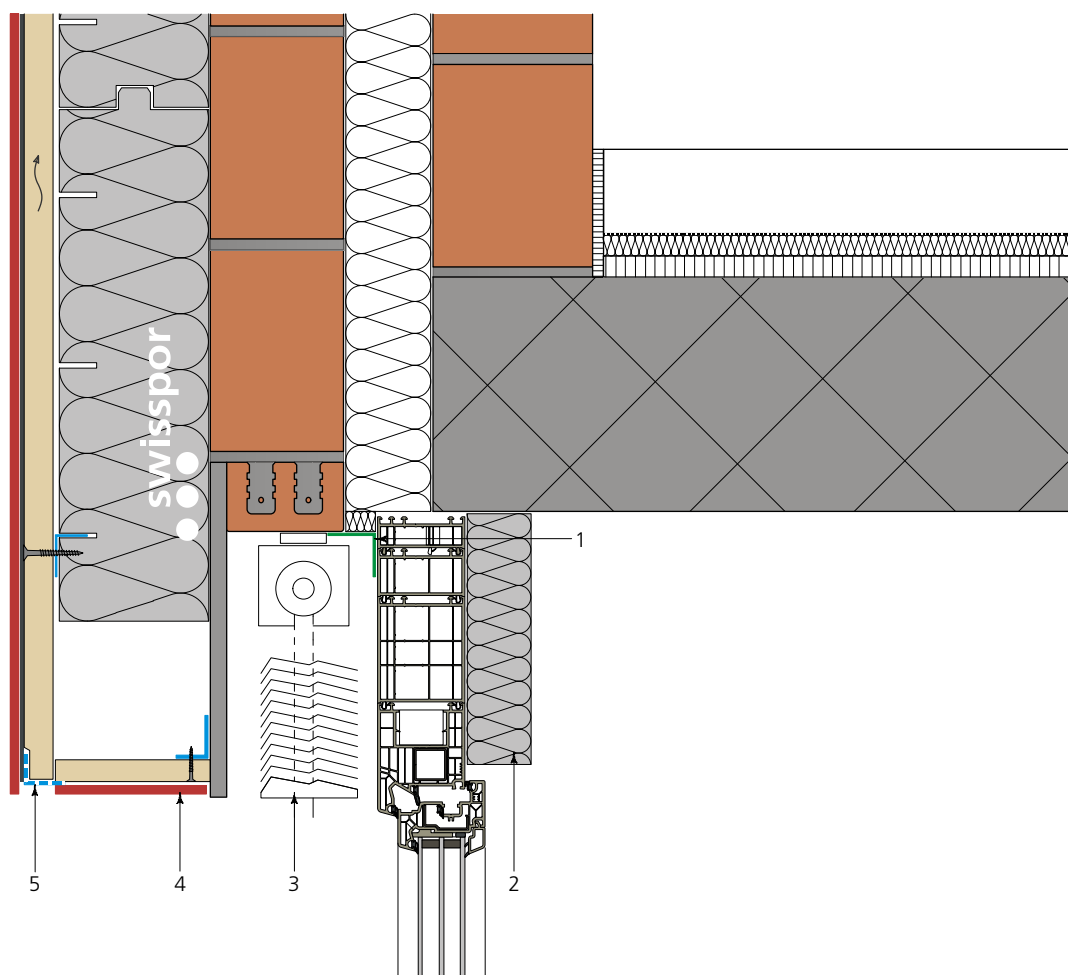
Wärmedämmung

- 1 Luftdichtung
- 2 Innendämmung
- 3 Storenanlage
- 4 Sturz-Bekleidung
- 5 Lüftungsprofil

swissporLAMBDA Vento
swissporLAMBDA Vento Premium
swissporPUR Vento
(genereller Systemaufbau siehe Seite 3 + 26)

mit Luftdichtungsband
Anpassung nach örtlichen Begebenheiten

Eternit Fassade / swiss e face



Massstab 1:7

Das Detail ist lediglich als Prinzipskizze gedacht. Die Projektierung und Ausführung muss den einschlägigen aktuellen Planungsunterlagen mit deren Vorbedingungen, Verlegeanleitungen und den Verarbeitungsrichtlinien der swisspor AG, sowie den entsprechenden Normen und Richtlinien der Fachverbände entsprechen. Stand der Technik, Änderungen vorbehalten.

Renovation

2-Schalenkonstruktion

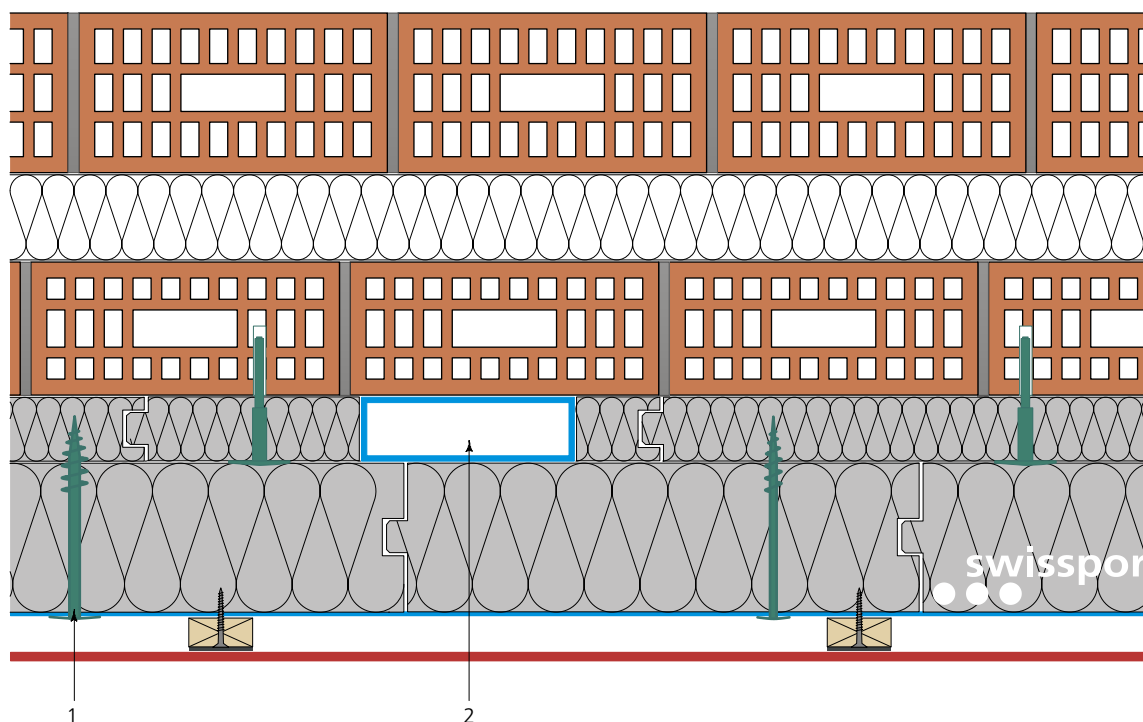
Komfortlüftung bei Minergie-Standard



Wärmedämmung

- 1 Schraubdämmstoffhalter
- 2 Lüftungskanal

swissporLAMBDA Vento
swissporLAMBDA Vento Premium
swissporPUR Vento
(genereller Systemaufbau siehe Seite 3 + 26)
Rogger RDH



Massstab 1:7

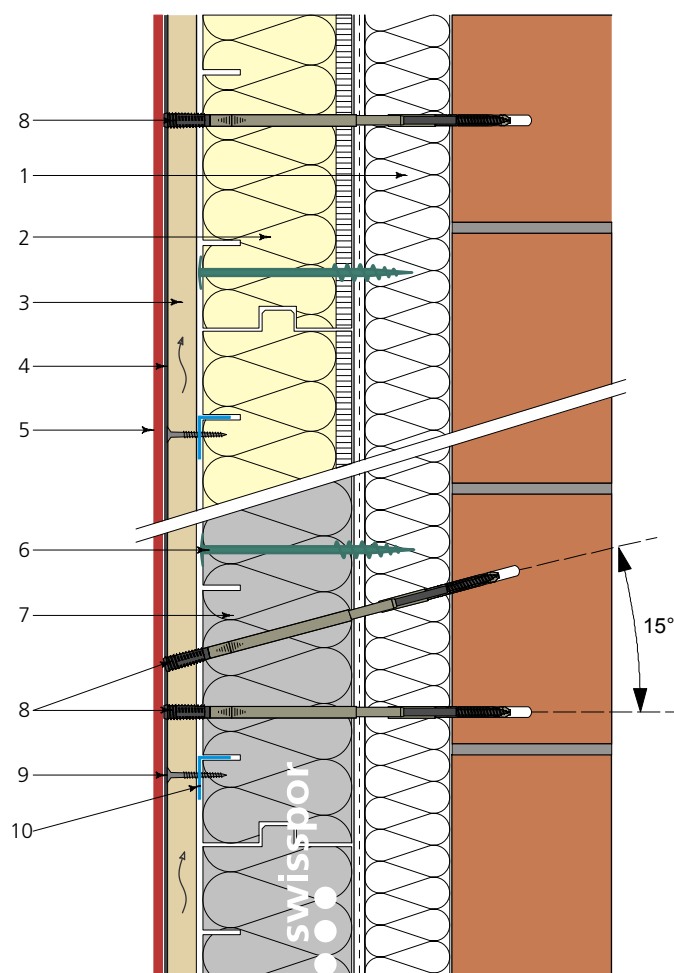
Das Detail ist lediglich als Prinzipskizze gedacht. Die Projektierung und Ausführung muss den einschlägigen aktuellen Planungsunterlagen mit deren Vorbedingungen, Verlegeanleitungen und den Verarbeitungsrichtlinien der swisspor AG, sowie den entsprechenden Normen und Richtlinien der Fachverbände entsprechen. Stand der Technik, Änderungen vorbehalten.

Renovation

verputzte Aussenwärmedämmung

Systemaufbau

1	Tragwerk/Unterkonstruktion	verputzte Aussenwärmedämmung bestehend
2	Wärmedämmung	swissporPUR Vento
3	Traglattung / Hinterlüftung	Holzlattung
4	Fugendichtung	Gummiband
5	Bekleidung	Eternit Fassade / swiss e face
6	Schraubdämmstoffhalter	Rogger RDH
7	Wärmedämmung	swissporLAMBDA Vento / Vento Premium
8	Verankerung	Distanzschraube
9	Selbstbohrschraube	z.B. Rogger RHM
10	Horizontalprofil	Metallwinkel



Massstab 1:10

Das Detail ist lediglich als Prinzipskizze gedacht. Die Projektierung und Ausführung muss den einschlägigen aktuellen Planungsunterlagen mit deren Vorbedingungen, Verlegeanleitungen und den Verarbeitungsrichtlinien der swisspor AG, sowie den entsprechenden Normen und Richtlinien der Fachverbände entsprechen. Stand der Technik, Änderungen vorbehalten.

Renovation

verputzte Aussenwärmedämmung

Alu-Fensterbank



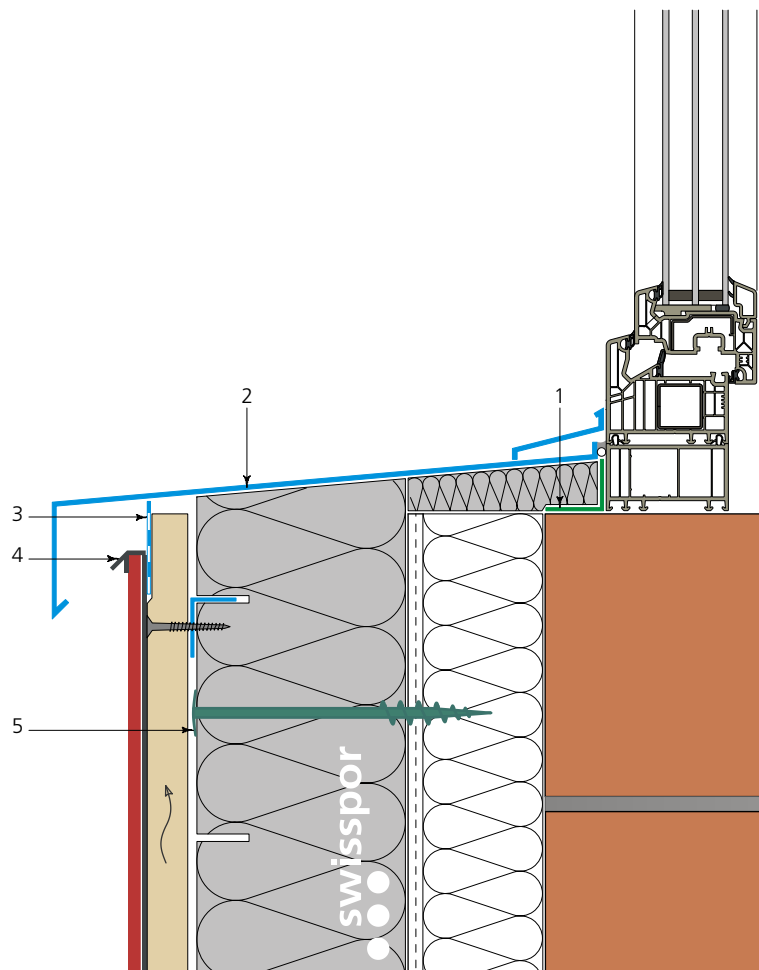
Wärmedämmung

swissporLAMBDA Vento
swissporLAMBDA Vento Premium
swissporPUR Vento
(genereller Systemaufbau siehe Seite 3 + 32)

- 1 Luftdichtung
- 2 Fensterbank
- 3 Lüftungsprofil
- 4 Regenabweisprofil
- 5 Schraubdämmstoffhalter

mit Luftdichtungsband
Alu 2 mm

Rogger RDH



Massstab 1:5

Das Detail ist lediglich als Prinzipskizze gedacht. Die Projektierung und Ausführung muss den einschlägigen aktuellen Planungsunterlagen mit deren Vorbedingungen, Verlegeanleitungen und den Verarbeitungsrichtlinien der swisspor AG, sowie den entsprechenden Normen und Richtlinien der Fachverbände entsprechen. Stand der Technik, Änderungen vorbehalten.

Renovation

verputzte Aussenwärmedämmung

Leibung mit Metallzargen



Wärmedämmung

- 1 Luftdichtung
- 2 Selbstbohrschraube
- 3 Leibungs-Ausbildung
- 4 Anschlussprofil
- 5 Abdichtung
- 6 Horizontalprofil
- 7 Schraubdämmstoffhalter

swissporLAMBDA Vento
 swissporLAMBDA Vento Premium
 swissporPUR Vento
 (genereller Systemaufbau siehe Seite 3 + 32)

mit Luftdichtungsband

Schraube mit Dichtung (Befestigung auf Horizontalprofil)

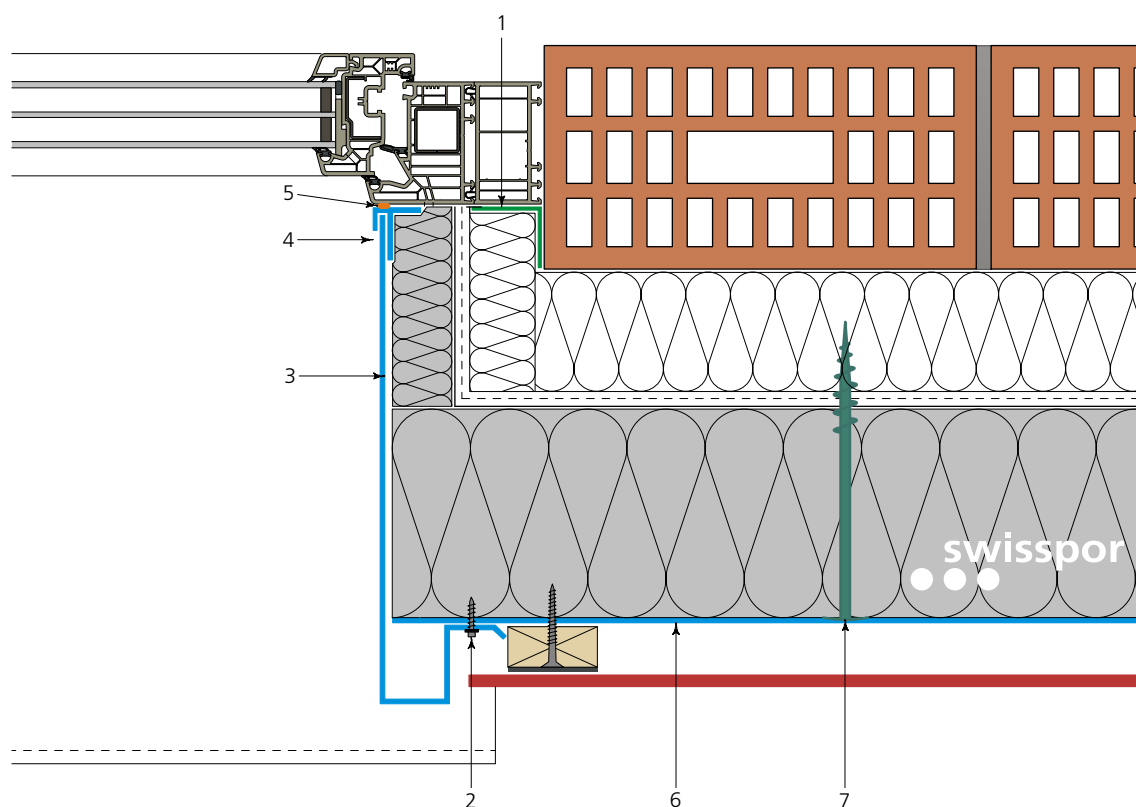
Metallzarge

F-Form

zwischen Fenster und F-Profil

Metallwinkel mit Selbstbohrschraube

Rogger RDH



Massstab 1:5

Das Detail ist lediglich als Prinzipskizze gedacht. Die Projektierung und Ausführung muss den einschlägigen aktuellen Planungsunterlagen mit deren Vorbedingungen, Verlegeanleitungen und den Verarbeitungsrichtlinien der swisspor AG, sowie den entsprechenden Normen und Richtlinien der Fachverbände entsprechen. Stand der Technik, Änderungen vorbehalten.

Renovation

verputzte Aussenwärmedämmung

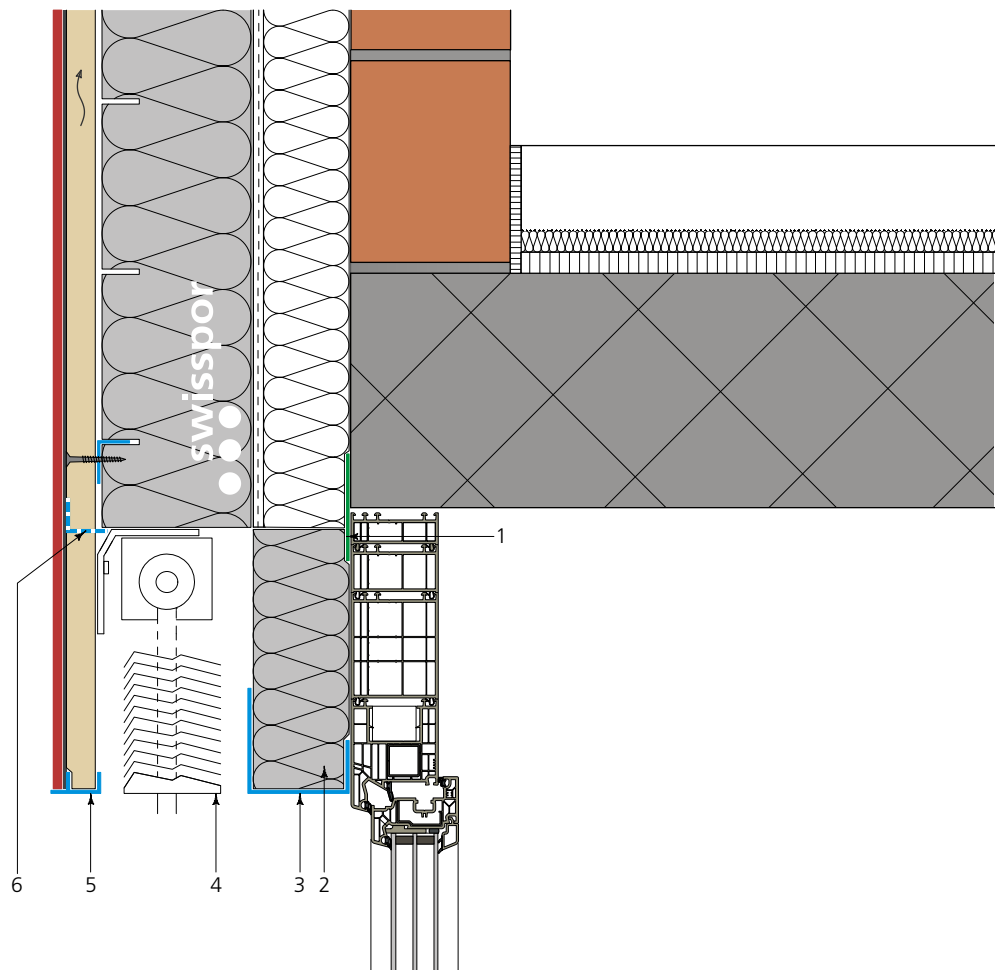
Sturz mit Lamellenstore



Wärmedämmung

- 1 Luftdichtung
- 2 Wärmedämmung
- 3 Sturzprofil
- 4 Storenanlage
- 5 Abschlussprofil
- 6 Lüftungsprofil

swissporLAMBDA Vento
 swissporLAMBDA Vento Premium
 swissporPUR Vento
 (genereller Systemaufbau siehe Seite 3 + 32)
 mit Luftdichtungsband
 swissporLAMBDA bzw. swissporPUR
 U-Form



Massstab 1:7

Das Detail ist lediglich als Prinzipskizze gedacht. Die Projektierung und Ausführung muss den einschlägigen aktuellen Planungsunterlagen mit deren Vorbedingungen, Verlegeanleitungen und den Verarbeitungsrichtlinien der swisspor AG, sowie den entsprechenden Normen und Richtlinien der Fachverbände entsprechen. Stand der Technik, Änderungen vorbehalten.

Renovation

verputzte Aussenwärmedämmung

Sturz mit Lamellenstore

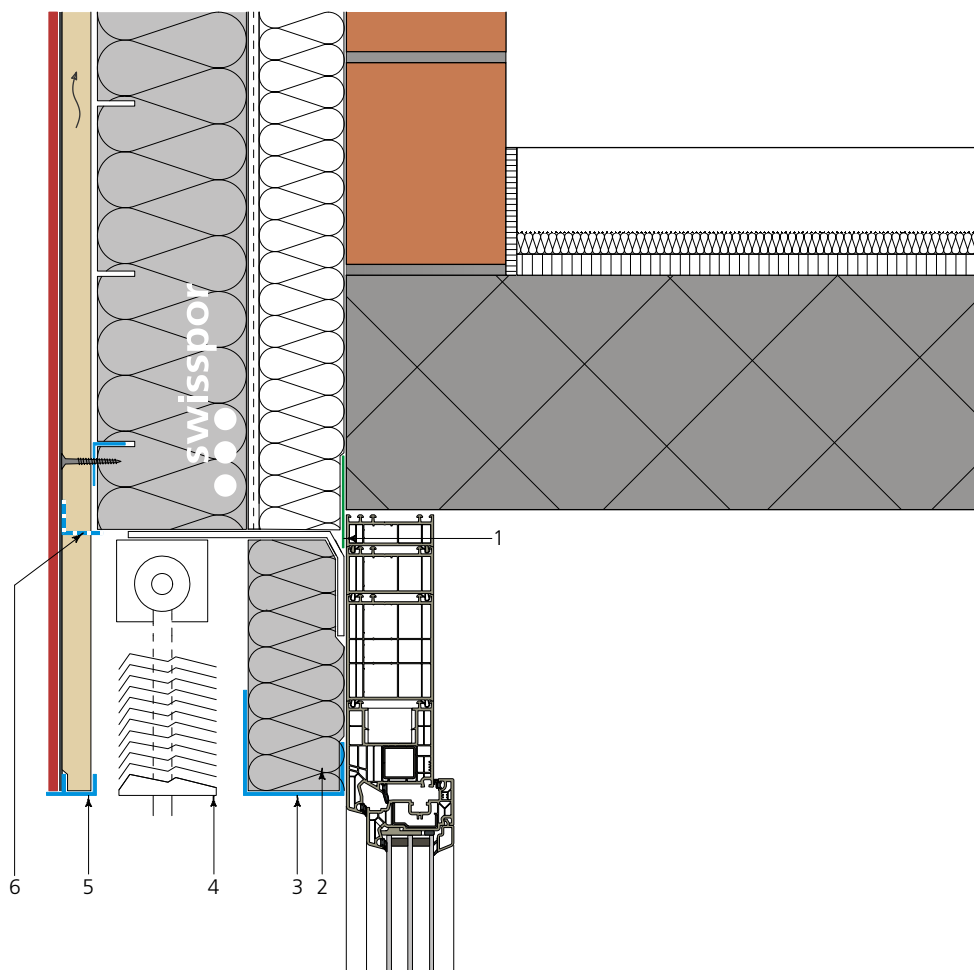


Wärmedämmung

swissporLAMBDA Vento
swissporLAMBDA Vento Premium
swissporPUR Vento
(genereller Systemaufbau siehe Seite 3 + 32)

- 1 Luftdichtung
- 2 Wärmedämmung
- 3 Sturzprofil
- 4 Storeanlage
- 5 Abschlussprofil
- 6 Lüftungsprofil

mit Luftdichtungsband
swissporLAMBDA bzw. swissporPUR
U-Form



Massstab 1:7

Das Detail ist lediglich als Prinzipskizze gedacht. Die Projektierung und Ausführung muss den einschlägigen aktuellen Planungsunterlagen mit deren Vorbedingungen, Verlegeanleitungen und den Verarbeitungsrichtlinien der swisspor AG, sowie den entsprechenden Normen und Richtlinien der Fachverbände entsprechen. Stand der Technik, Änderungen vorbehalten.

Renovation

verputzte Aussenwärmedämmung

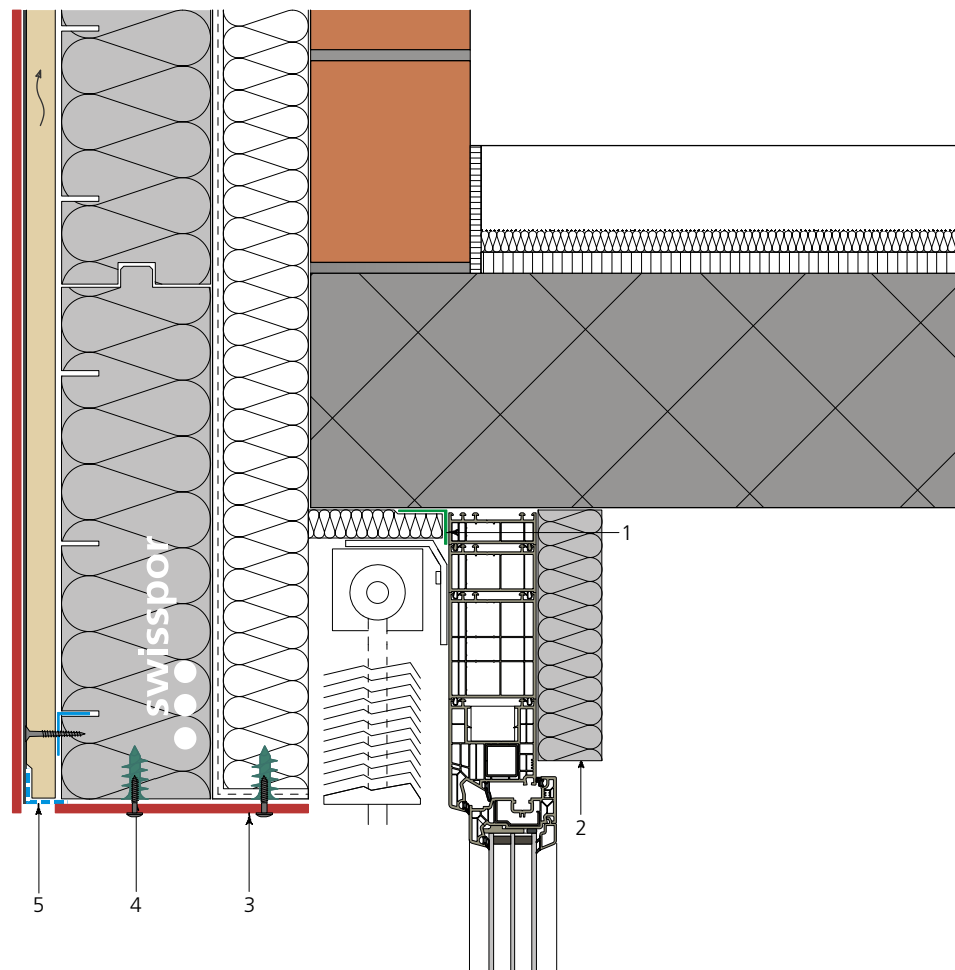
Sturz mit Lamellenstore



Wärmedämmung

- 1 Luftdichtung
- 2 Innendämmung
- 3 Sturz-Bekleidung
- 4 Dämmstoffdübel
- 5 Lüftungsprofil

swissporLAMBDA Vento
 swissporLAMBDA Vento Premium
 swissporPUR Vento
 (genereller Systemaufbau siehe Seite 3 + 32)
 mit Luftdichtungsband
 Anpassung nach örtlichen Begebenheiten
 Eternit Fassade / swiss e face



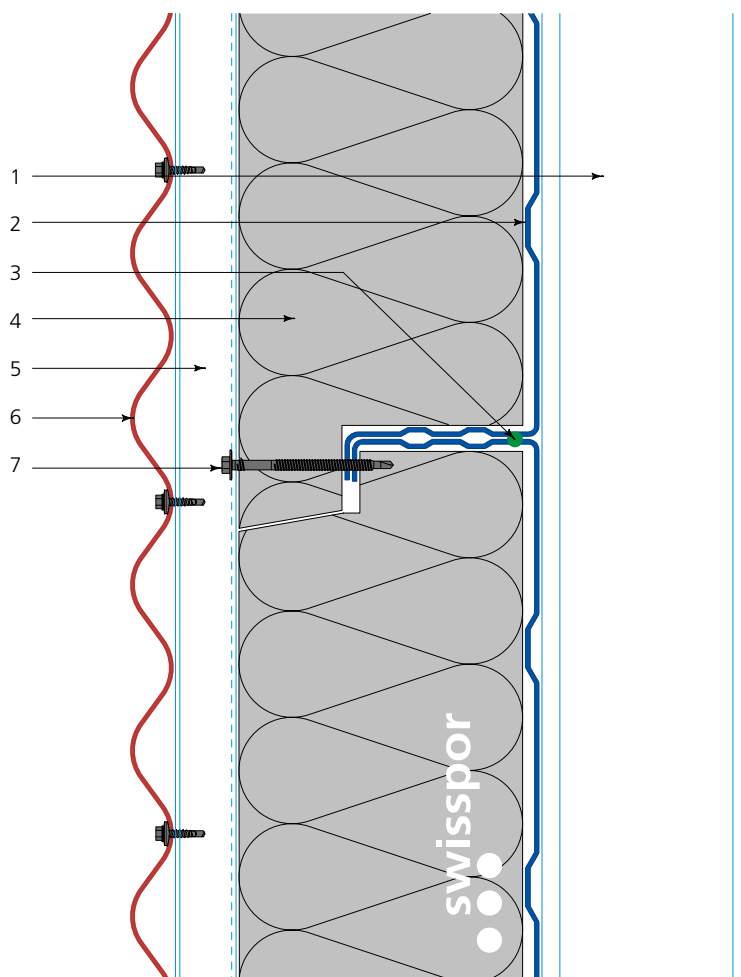
Massstab 1:7

Das Detail ist lediglich als Prinzipskizze gedacht. Die Projektierung und Ausführung muss den einschlägigen aktuellen Planungsunterlagen mit deren Vorbedingungen, Verlegeanleitungen und den Verarbeitungsrichtlinien der swisspor AG, sowie den entsprechenden Normen und Richtlinien der Fachverbände entsprechen. Stand der Technik, Änderungen vorbehalten.

Neubau

Systemaufbau einlagige Verlegung

1	Tragwerk	Stahlträger
2	Unterkonstruktion	Montawall Wandkassette MK 120/600 d = 1.0 mm
3	Dichtband	Elastisches PVC-Schaumstoffband mit geschlossenen Poren
4	Wärmedämmung	swissporLAMBDA Cassette MK 120/70
5	Tragprofil/Hinterlüftung	Omega-/Z- oder Hutprofil
6	Bekleidung	Swiss Panel horizontal
7	Selbstbohrschraube	SXCW-S19-6,5xL



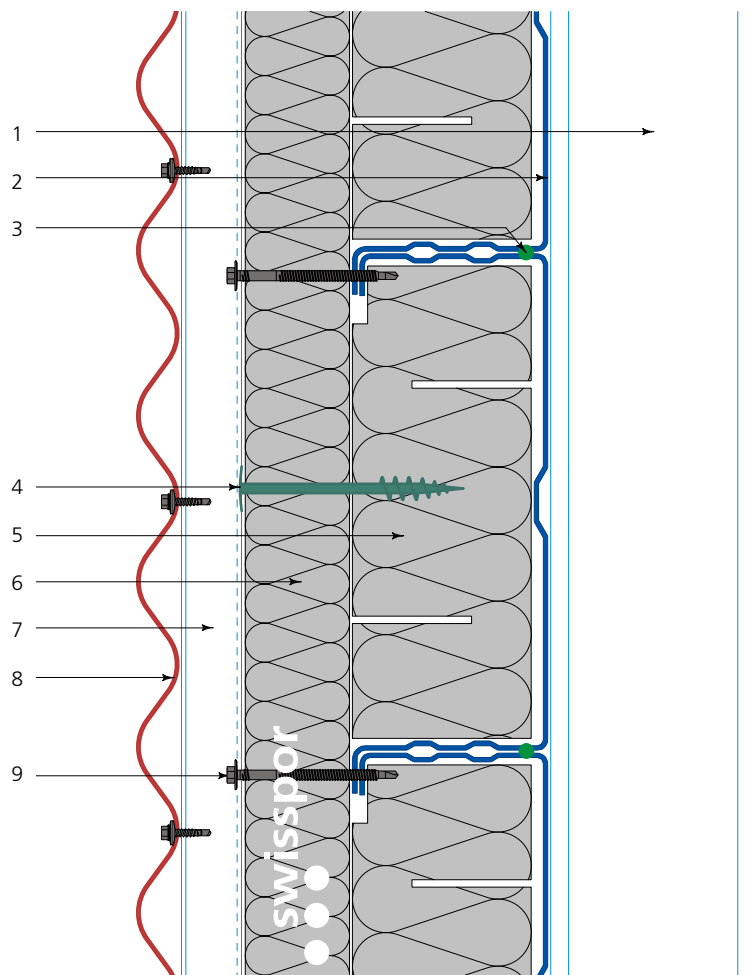
Massstab 1:5

Das Detail ist lediglich als Prinzipskizze gedacht. Die Projektierung und Ausführung muss den einschlägigen aktuellen Planungsunterlagen mit deren Vorbedingungen, Verlegeanleitungen und den Verarbeitungsrichtlinien der swisspor AG, sowie den entsprechenden Normen und Richtlinien der Fachverbände entsprechen. Stand der Technik, Änderungen vorbehalten.

Neubau

Systemaufbau zweilagige Verlegung

1	Tragwerk	Stahlträger
2	Unterkonstruktion	Montawall Wandkassette MK 120/33 d = 1.0 mm
3	Dichtband	Elastisches PVC-Schaumstoffband mit geschlossenen Poren
4	Schraubdämmstoffhalter	Rogger RDH
5	Wärmedämmung	swissporLAMBDA Cassette MK 120 mm
6	Wärmedämmung	Vorsatzdämmung
7	Tragprofil/Hinterlüftung	Omega-/Z- oder Hutprofil
8	Bekleidung	Swiss Panel horizontal
9	Selbstbohrschraube	SXCW-S19-6,5xL



Massstab 1:5

Das Detail ist lediglich als Prinzipskizze gedacht. Die Projektierung und Ausführung muss den einschlägigen aktuellen Planungsunterlagen mit deren Vorbedingungen, Verlegeanleitungen und den Verarbeitungsrichtlinien der swisspor AG, sowie den entsprechenden Normen und Richtlinien der Fachverbände entsprechen. Stand der Technik, Änderungen vorbehalten.

Gebäudekante

Aussenecke



Wärmedämmung

1

Luftdichtung

2

Wärmedämmung

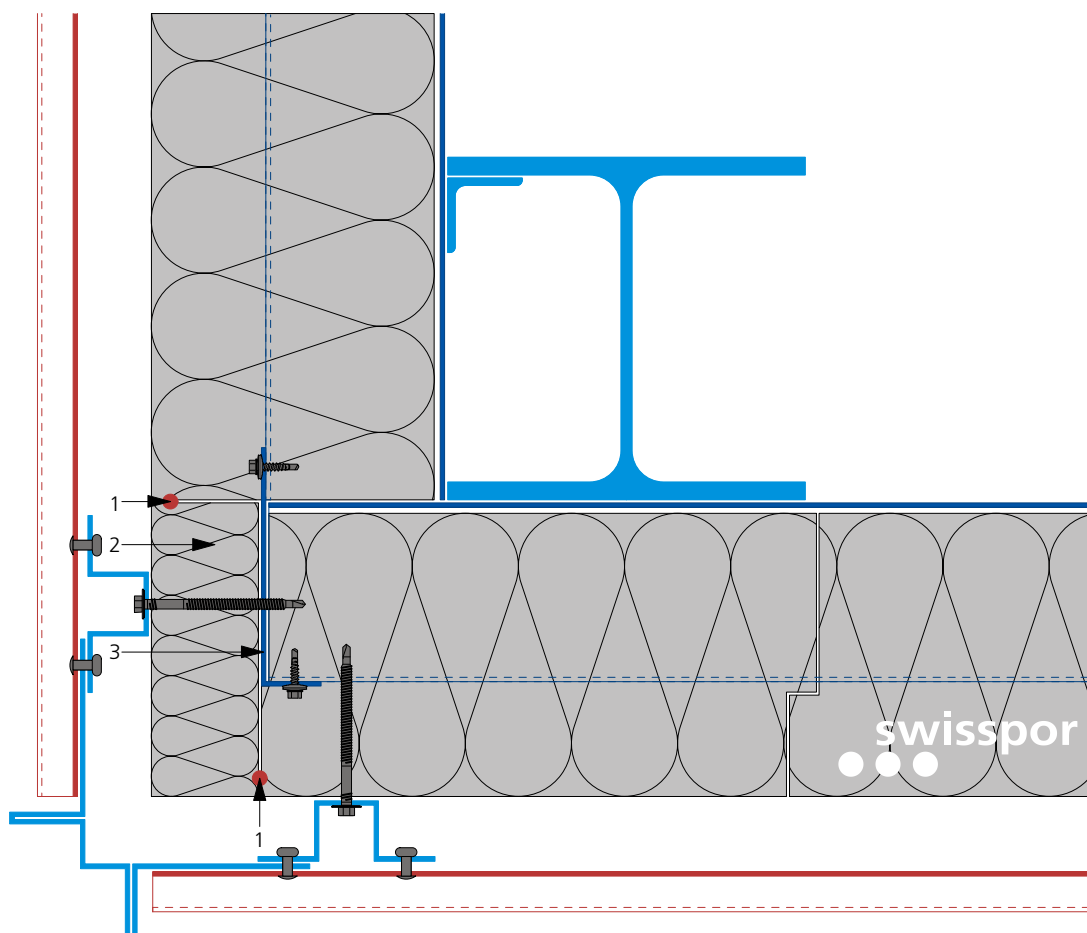
3

Montagehilfsblech

swissporLAMBDA Cassette

EPS-Montagekleber (Linienförmige Verklebung)

Eckformstück zu swissporLAMBDA Cassette



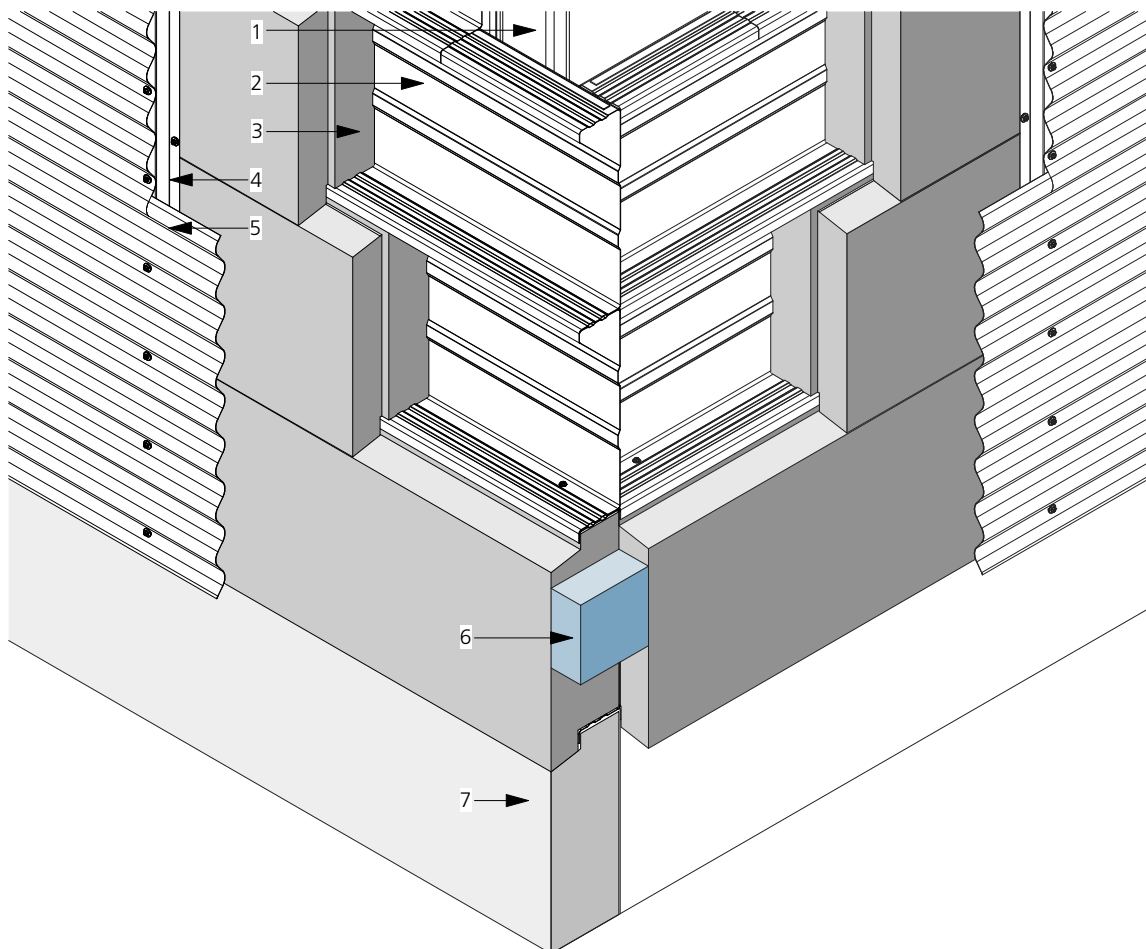
Massstab 1:5

Das Detail ist lediglich als Prinzipskizze gedacht. Die Projektierung und Ausführung muss den einschlägigen aktuellen Planungsunterlagen mit deren Vorbedingungen, Verlegeanleitungen und den Verarbeitungsrichtlinien der swisspor AG, sowie den entsprechenden Normen und Richtlinien der Fachverbände entsprechen. Stand der Technik, Änderungen vorbehalten.

Gebäudekanten

Aussenecke

- | | | |
|---|--------------------------|--|
| 1 | Tragwerk | Stahlträger |
| 2 | Unterkonstruktion | Montawall Wandkassette MK 120/600 d = 1.0 mm |
| 3 | Wärmedämmung | swissporLAMBDA Cassette MK 120/70 |
| 4 | Tragprofil/Hinterlüftung | Omega-/Z- oder Hutprofil |
| 5 | Bekleidung | Swiss Panel horizontal |
| 6 | Wärmedämmung | Eckformstück zu swissporLAMBDA Cassette |
| 7 | Sockel-Wärmedämmung | Sockeldämmplatte zu swissporLAMBDA Cassette |



Massstab 1:5

Das Detail ist lediglich als Prinzipskizze gedacht. Die Projektierung und Ausführung muss den einschlägigen aktuellen Planungsunterlagen mit deren Vorbedingungen, Verlegeanleitungen und den Verarbeitungsrichtlinien der swisspor AG, sowie den entsprechenden Normen und Richtlinien der Fachverbände entsprechen. Stand der Technik, Änderungen vorbehalten.

Gebäudekanten

Innenecke



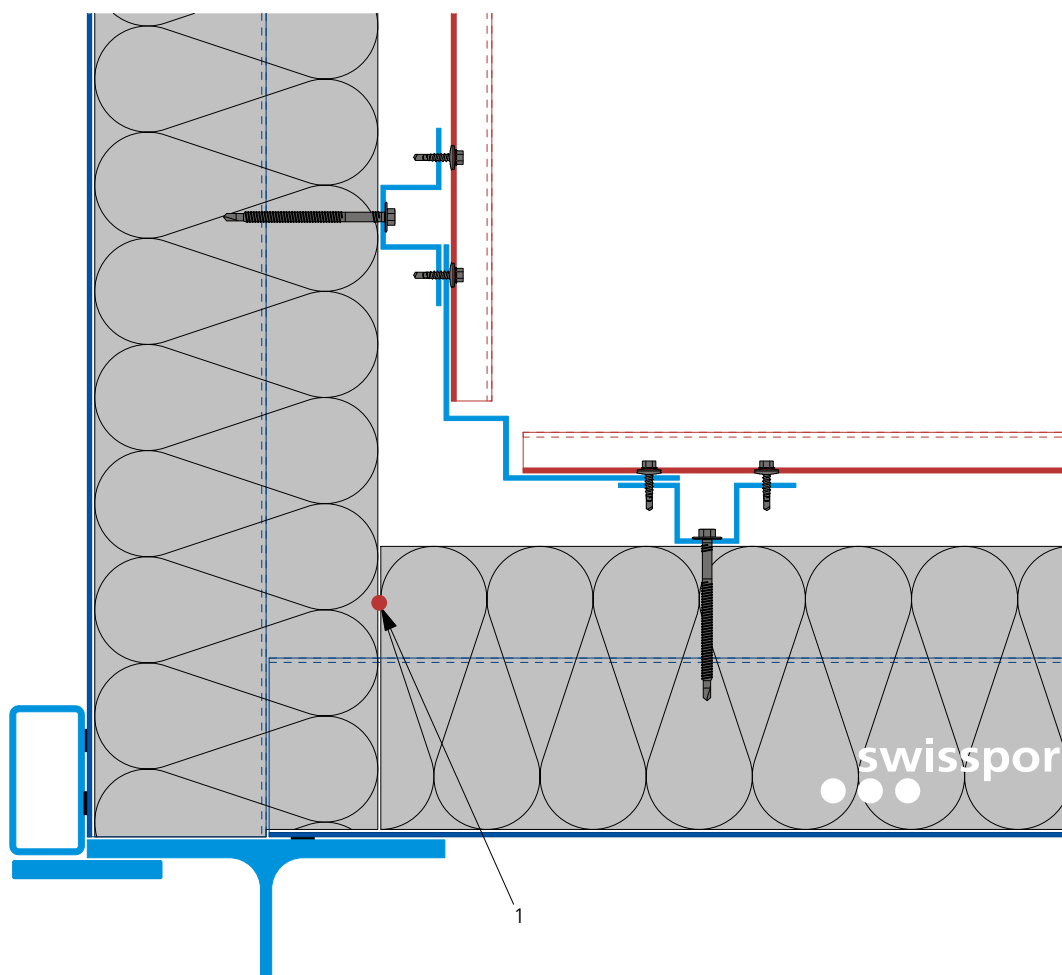
Wärmedämmung

1

Luftdichtung

swissporLAMBDA Cassette

EPS-Montagekleber (Linienförmige Verklebung)



Massstab 1:5

Das Detail ist lediglich als Prinzipskizze gedacht. Die Projektierung und Ausführung muss den einschlägigen aktuellen Planungsunterlagen mit deren Vorbedingungen, Verlegeanleitungen und den Verarbeitungsrichtlinien der swisspor AG, sowie den entsprechenden Normen und Richtlinien der Fachverbände entsprechen. Stand der Technik, Änderungen vorbehalten.

Sockelabschluss

Gedämmt, über Terrain, Eternitbekleidung



Wärmedämmung

swissporLAMBDA Cassette

1 Lüftungsprofil

2 Luftdichtung

EPS-Montagekleber (Linienförmige Verklebung)

3 Sockel-Wärmedämmung

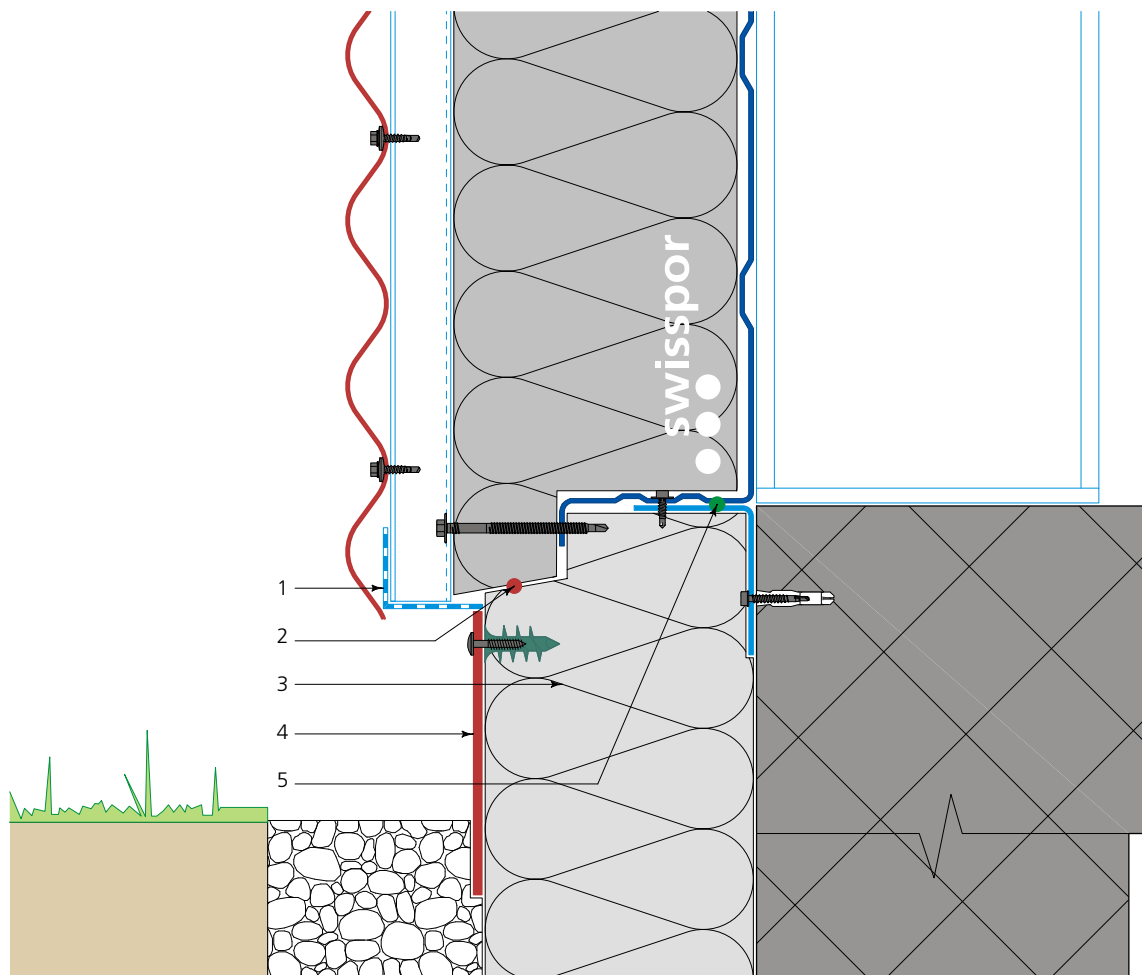
Sockeldämmplatte zu swissporLAMBDA Cassette

4 Sockel-Bekleidung

Eternit geschraubt

5 Dichtband

Elastisches PVC-Schaumstoffband mit geschlossenen Poren



Massstab 1:5

Das Detail ist lediglich als Prinzipskizze gedacht. Die Projektierung und Ausführung muss den einschlägigen aktuellen Planungsunterlagen mit deren Vorbedingungen, Verlegeanleitungen und den Verarbeitungsrichtlinien der swisspor AG, sowie den entsprechenden Normen und Richtlinien der Fachverbände entsprechen. Stand der Technik, Änderungen vorbehalten.

Sockelabschluss

Gedämmt, über Terrain, Blechabschluss



Wärmedämmung

swissporLAMBDA Cassette

1

Lüftungsprofil

2

Luftdichtung

EPS-Montagekleber (Linienförmige Verklebung)

3

Sockel-Wärmedämmung

swissporEPS Perimeter bzw. swissporXPS

4

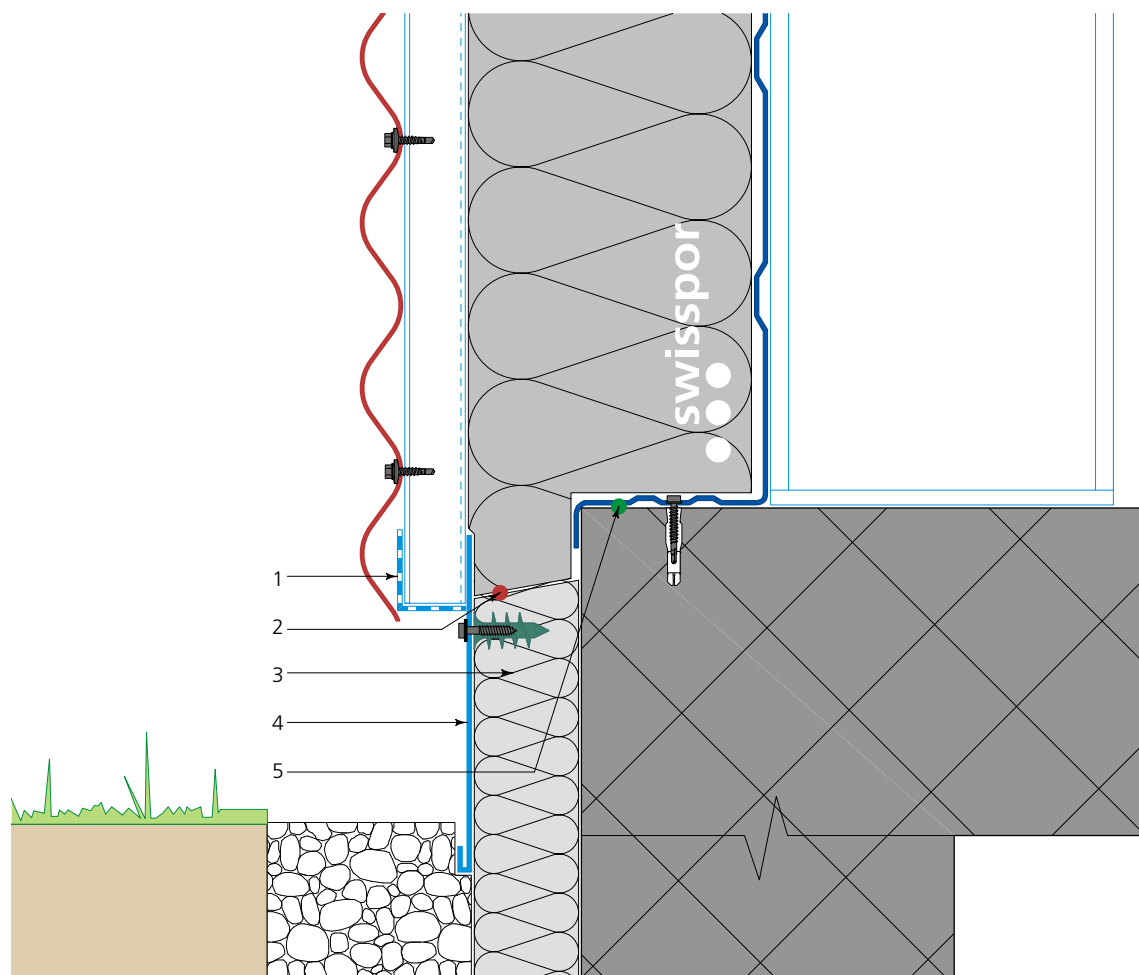
Sockel-Bekleidung

Sockelblech

5

Dichtband

Elastisches PVC-Schaumstoffband mit geschlossenen Poren




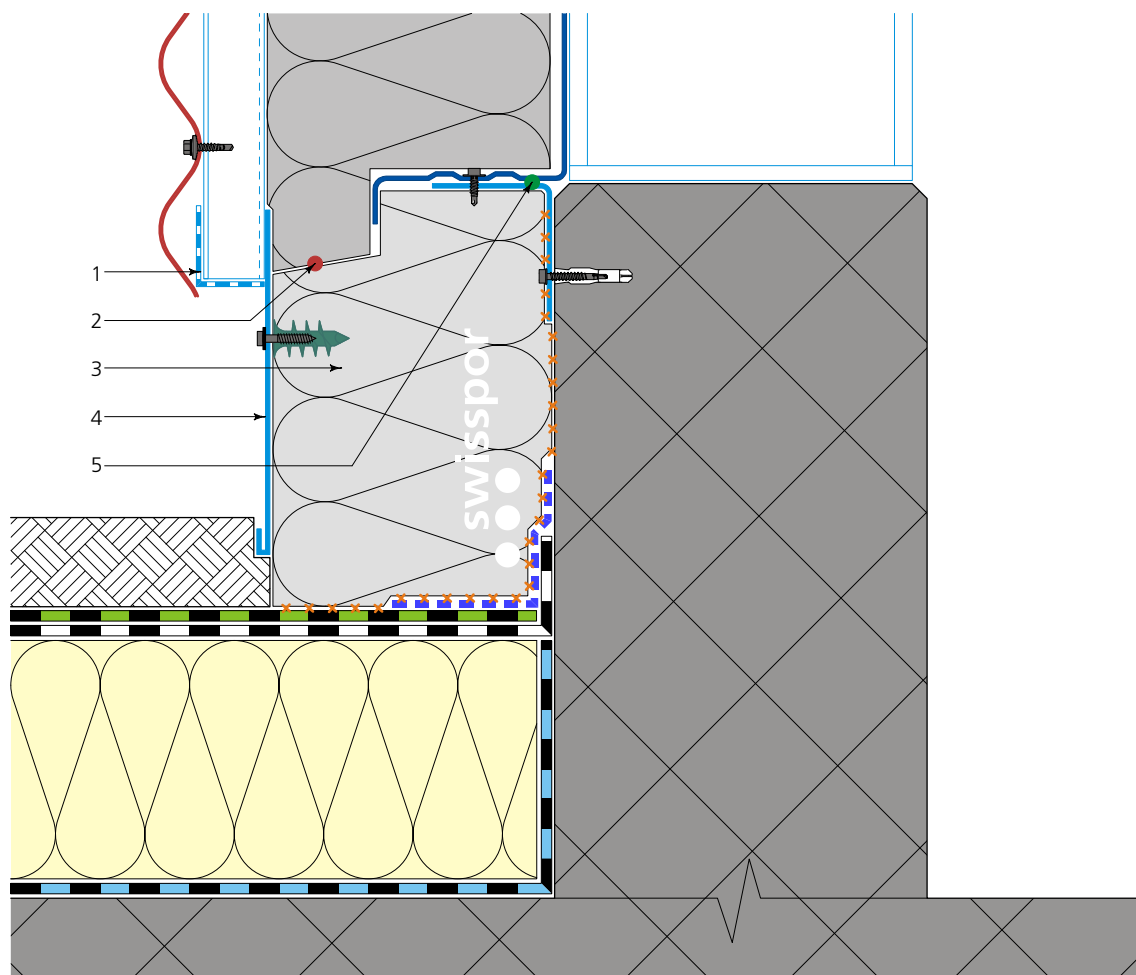
Massstab 1:5

Das Detail ist lediglich als Prinzipskizze gedacht. Die Projektierung und Ausführung muss den einschlägigen aktuellen Planungsunterlagen mit deren Vorbedingungen, Verlegeanleitungen und den Verarbeitungsrichtlinien der swisspor AG, sowie den entsprechenden Normen und Richtlinien der Fachverbände entsprechen. Stand der Technik, Änderungen vorbehalten.

Sockelabschluss

Gedämmt, über Flachdach begehbar, Blechabschluss

- | | | |
|---|---------------------|---|
|  | Wärmedämmung | swissporLAMBDA Cassette |
| 1 | Lüftungsprofil | |
| 2 | Luftdichtung | EPS-Montagekleber (Linienförmige Verklebung) |
| 3 | Sockel-Wärmedämmung | Sockeldämmplatte zu swissporLAMBDA Cassette |
| 4 | Sockel-Bekleidung | Sockelblech |
| 5 | Dichtband | Elastisches PVC-Schaumstoffband mit geschlossenen Poren |
| | × × × geklebt | z.B swissporPerimeter-Kleber 2K |



Massstab 1:5

Das Detail ist lediglich als Prinzipskizze gedacht. Die Projektierung und Ausführung muss den einschlägigen aktuellen Planungsunterlagen mit deren Vorbedingungen, Verlegeanleitungen und den Verarbeitungsrichtlinien der swisspor AG, sowie den entsprechenden Normen und Richtlinien der Fachverbände entsprechen. Stand der Technik, Änderungen vorbehalten.

Fensteranschluss

Leibung mit Metallzargen



Wärmedämmung

1

Luftdichtung

2

Anschlussprofil

3

Leibungs-Ausbildung

4

Abdichtung

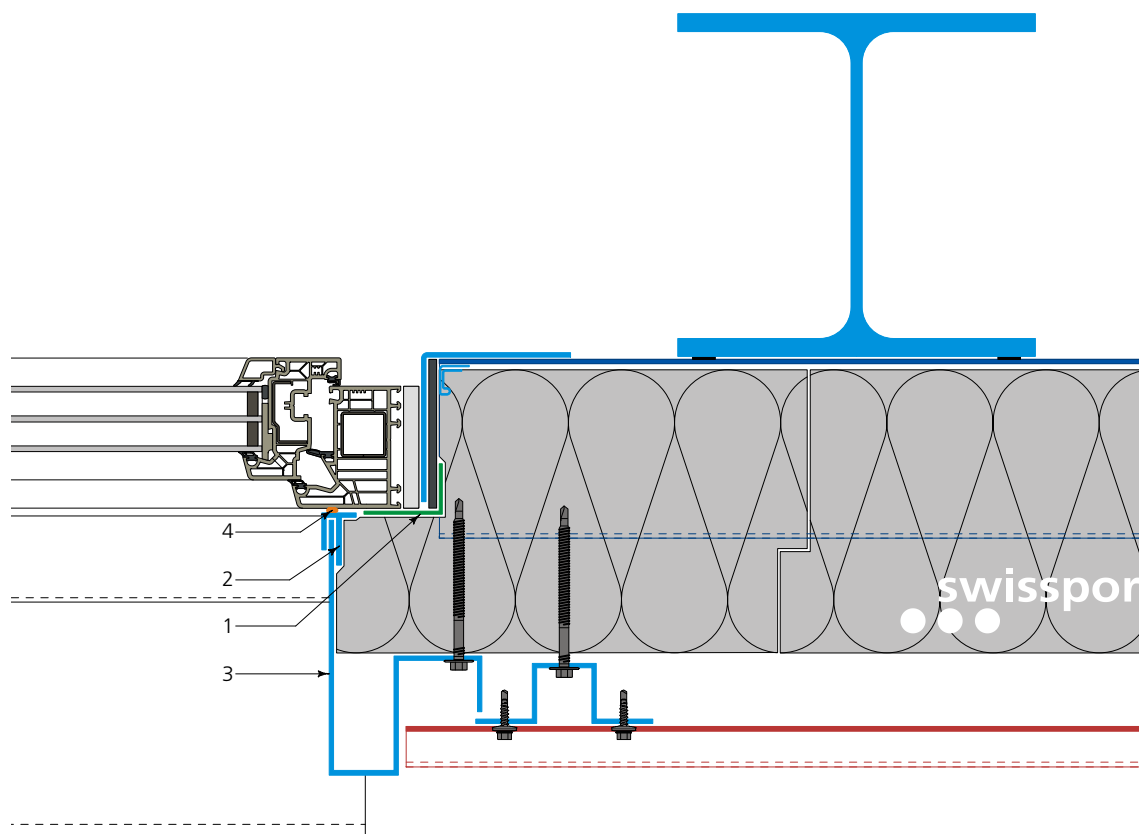
swissporLAMBDA Cassette

mit Luftdichtungsband

F-Profil

Metallzarge

zwischen Fenster und F-Profil

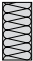


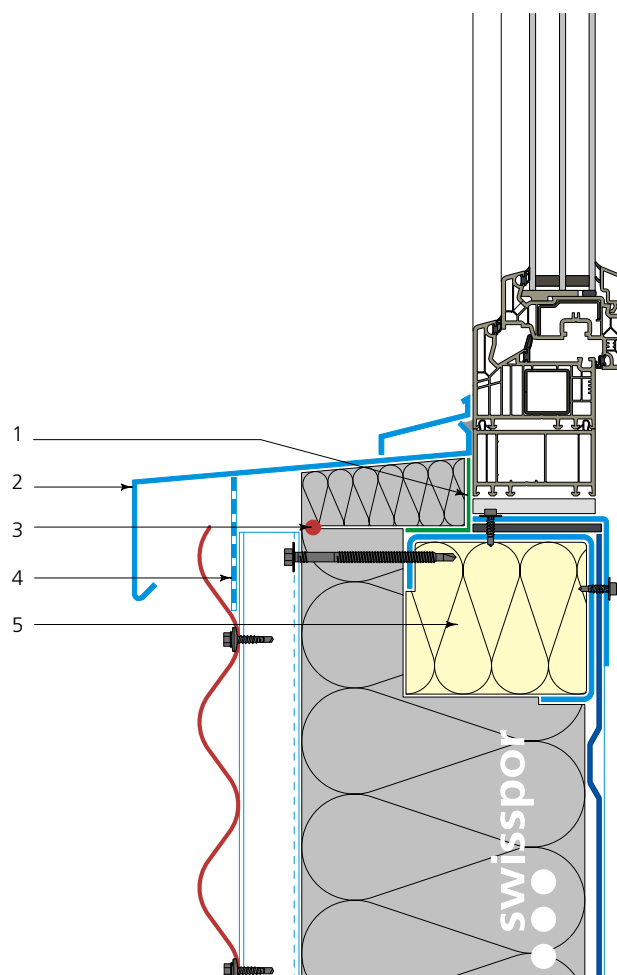
Massstab 1:5

Das Detail ist lediglich als Prinzipskizze gedacht. Die Projektierung und Ausführung muss den einschlägigen aktuellen Planungsunterlagen mit deren Vorbedingungen, Verlegeanleitungen und den Verarbeitungsrichtlinien der swisspor AG, sowie den entsprechenden Normen und Richtlinien der Fachverbände entsprechen. Stand der Technik, Änderungen vorbehalten.

Fensteranschluss

Alu-Fensterbank

	Wärmedämmung	swissporLAMBDA Cassette
1	Luftdichtung	mit Luftdichtungsband
2	Fensterbank	Alu 2 mm
3	Luftdichtung	EPS-Montagekleber (Linienförmige Verklebung)
4	Lüftungsprofil	
5	Wärmedämmung	swissporROC Typ 1 / Typ 3




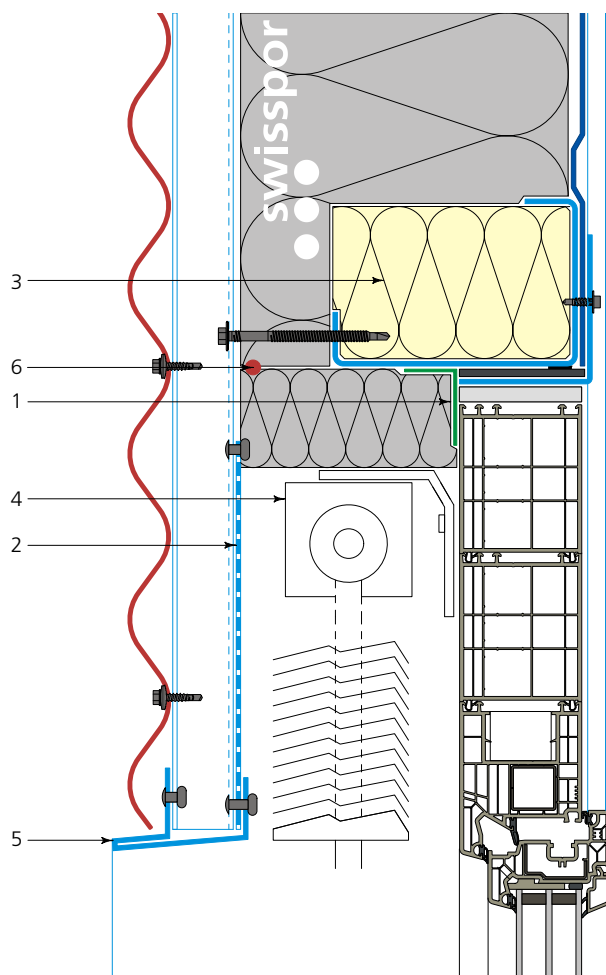
Massstab 1:5

Das Detail ist lediglich als Prinzipskizze gedacht. Die Projektierung und Ausführung muss den einschlägigen aktuellen Planungsunterlagen mit deren Vorbedingungen, Verlegeanleitungen und den Verarbeitungsrichtlinien der swisspor AG, sowie den entsprechenden Normen und Richtlinien der Fachverbände entsprechen. Stand der Technik, Änderungen vorbehalten.

Fensteranschluss

Sturz mit Lamellenstore

- | | | |
|---|----------------|--|
|  | Wärmedämmung | swissporLAMBDA Cassette |
| 1 | Luftdichtung | mit Luftdichtungsband |
| 2 | Lüftungsprofil | |
| 3 | Wärmedämmung | swissporROC Typ 1 /Typ 3 |
| 4 | Storenanlage | |
| 5 | Sturzprofil | |
| 6 | Luftdichtung | EPS-Montagekleber (Linienförmige Verklebung) |




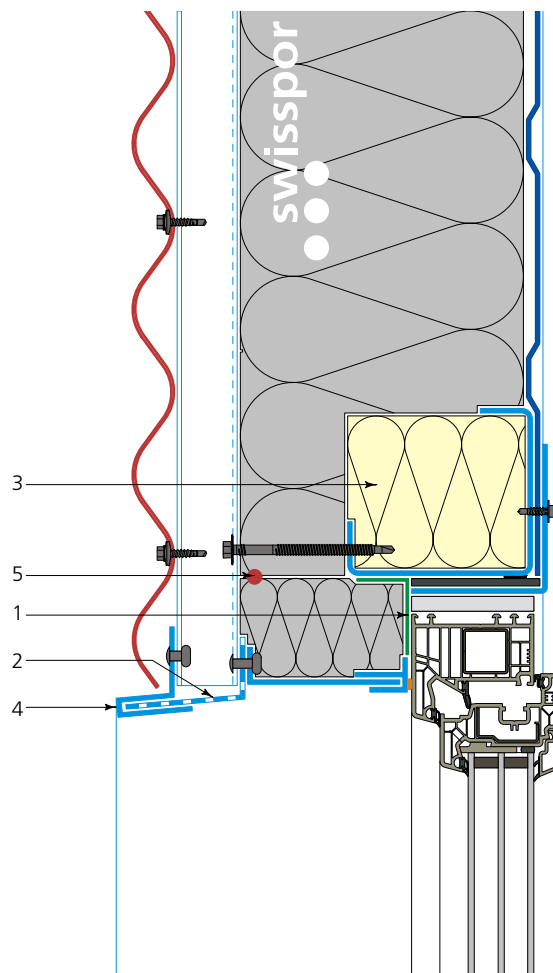
Massstab 1:5

Das Detail ist lediglich als Prinzipskizze gedacht. Die Projektierung und Ausführung muss den einschlägigen aktuellen Planungsunterlagen mit deren Vorbedingungen, Verlegeanleitungen und den Verarbeitungsrichtlinien der swisspor AG, sowie den entsprechenden Normen und Richtlinien der Fachverbände entsprechen. Stand der Technik, Änderungen vorbehalten.

Fensteranschluss

Sturz mit Blechabschluss

- | | | |
|---|----------------|--|
|  | Wärmedämmung | swissporLAMBDA Cassette |
| 1 | Luftdichtung | mit Luftdichtungsband |
| 2 | Lüftungsprofil | |
| 3 | Wärmedämmung | swissporROC Typ 1 /Typ 3 |
| 4 | Sturzprofil | |
| 5 | Luftdichtung | EPS-Montagekleber (Linienförmige Verklebung) |



Massstab 1:5

Das Detail ist lediglich als Prinzipskizze gedacht. Die Projektierung und Ausführung muss den einschlägigen aktuellen Planungsunterlagen mit deren Vorbedingungen, Verlegeanleitungen und den Verarbeitungsrichtlinien der swisspor AG, sowie den entsprechenden Normen und Richtlinien der Fachverbände entsprechen. Stand der Technik, Änderungen vorbehalten.

Dachrandanschluss

Stahlzarge mit Kronenabdeckung, einlagige Verlegung



Wärmedämmung

swissporLAMBDA Cassette

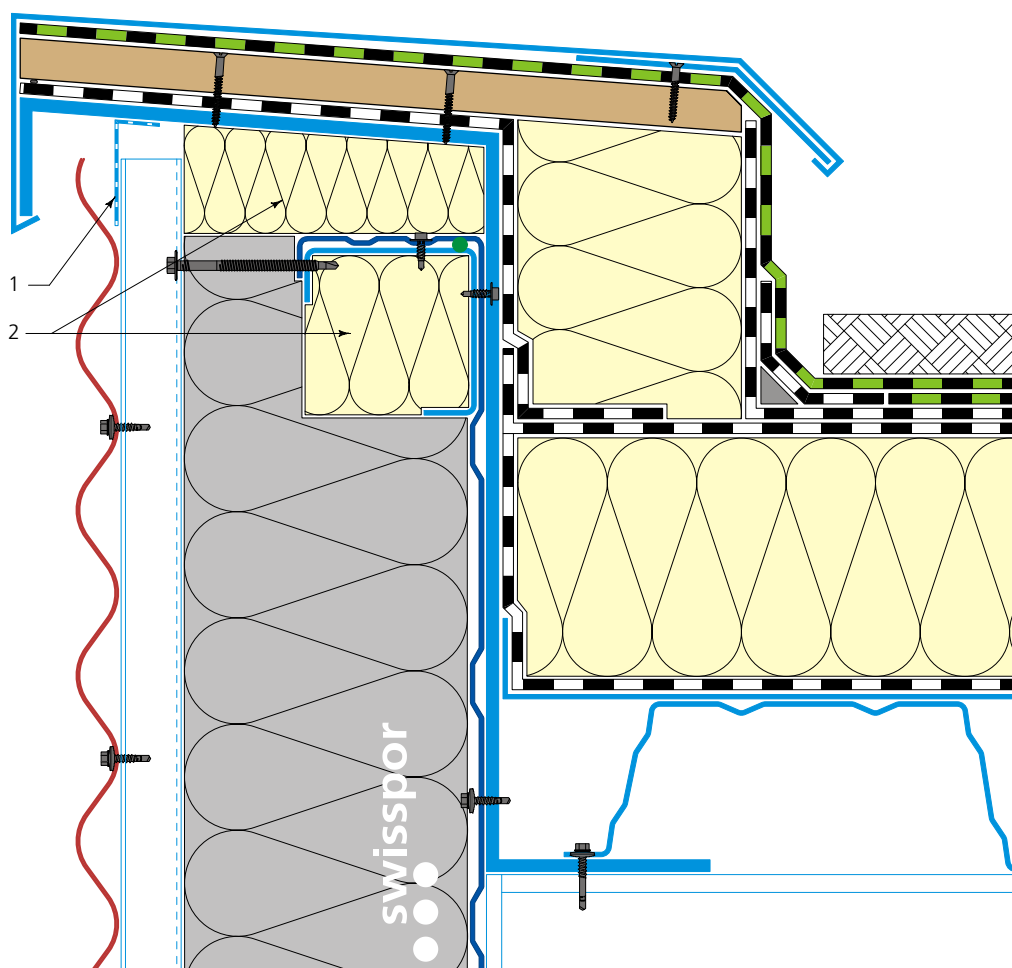
1

Lüftungsprofil

2

Wärmedämmung

swissporROC Typ 1 / Typ 3

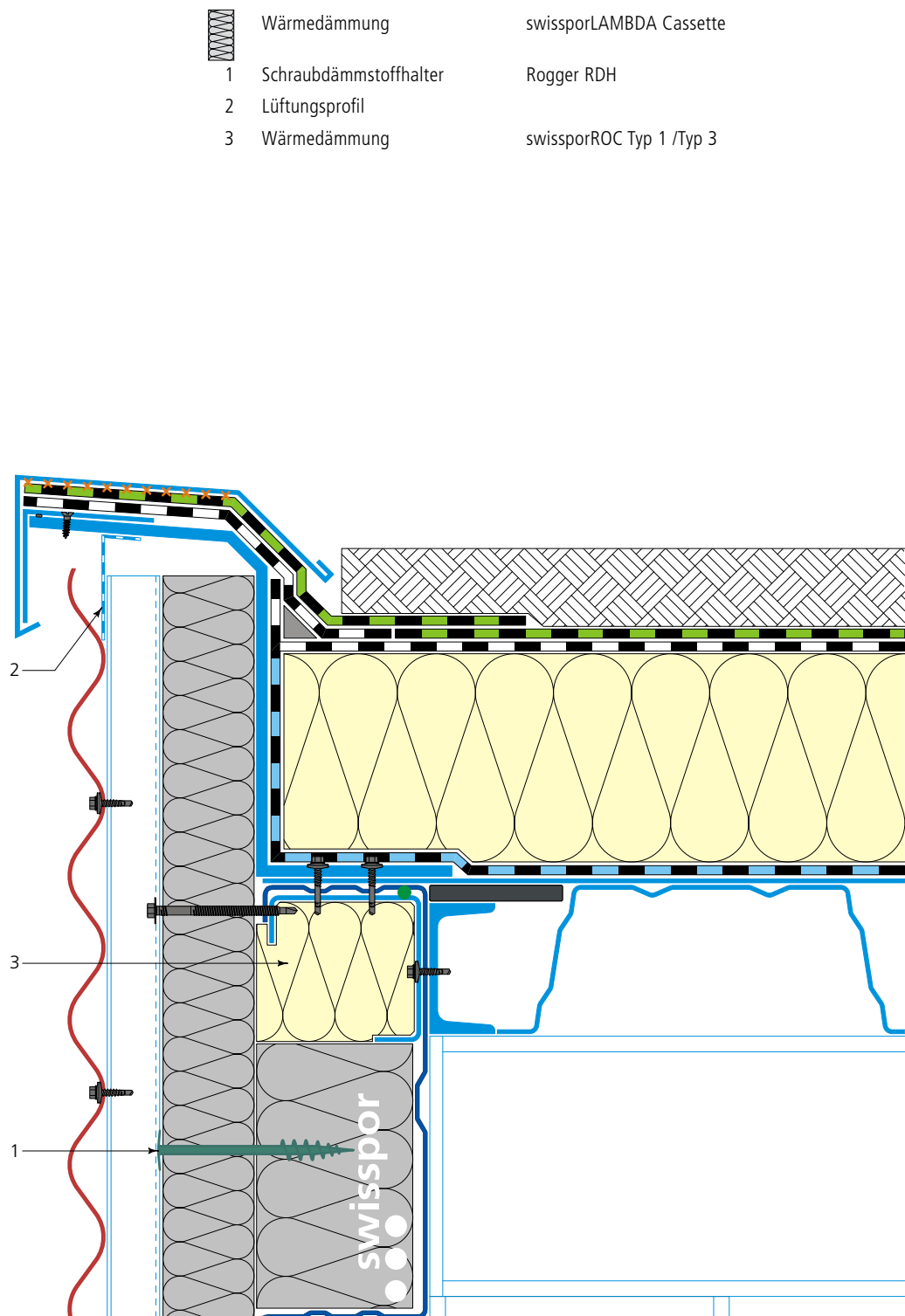


Massstab 1:5

Das Detail ist lediglich als Prinzipskizze gedacht. Die Projektierung und Ausführung muss den einschlägigen aktuellen Planungsunterlagen mit deren Vorbedingungen, Verlegeanleitungen und den Verarbeitungsrichtlinien der swisspor AG, sowie den entsprechenden Normen und Richtlinien der Fachverbände entsprechen. Stand der Technik, Änderungen vorbehalten.

Dachrandanschluss

Stahlzarge mit Kronenabdeckung, zweilagige Verlegung



Massstab 1:5

Das Detail ist lediglich als Prinzipskizze gedacht. Die Projektierung und Ausführung muss den einschlägigen aktuellen Planungsunterlagen mit deren Vorbedingungen, Verlegeanleitungen und den Verarbeitungsrichtlinien der swisspor AG, sowie den entsprechenden Normen und Richtlinien der Fachverbände entsprechen. Stand der Technik, Änderungen vorbehalten.



swisspor AG

Bahnhofstrasse 50
CH-6312 Steinhausen
Tel. +41 56 678 98 98
Fax +41 56 678 98 99
www.swisspor.ch

Verkauf

swisspor AG
Industriestrasse
CH-5623 Boswil
Tel. +41 56 678 98 98
Fax +41 56 678 98 99

Vente/support technique

swisspor Romandie SA
Ch. du Bugnon 100-CP 60
CH-1618 Châtel-St-Denis
Tél. +41 21 948 48 48
Fax +41 21 948 48 49

Technischer Support

swisspor AG
Industriestrasse
CH-5623 Boswil
Tel. +41 56 678 98 00
Fax +41 56 678 98 01

swisspor



Produkte und Leistungen der swisspor-Gruppe