



Verlegeanleitung für

swissporVENTO

das Komplettsystem
der hinterlüfteten Fassade



Produkte und Leistungen der swisspor-Gruppe

Inhaltsverzeichnis

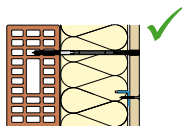
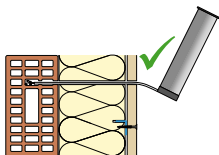
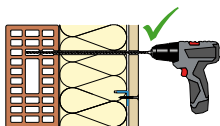
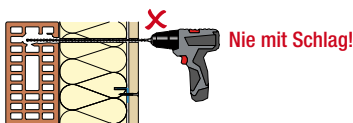
• Verarbeitungsrichtlinien	3
• swissporLAMBDA Vento	4
• Detailskizzen	5
• Montage der Unterkonstruktion Alu – Alu «vertikal»	6
• Montage der Unterkonstruktion Alu «horizontal»	10
• Montage der Unterkonstruktion Holz – Alu «vertikal»	12
• swissporPIR Vento	16
• Detailskizzen	17
• Montage der Unterkonstruktion Alu – Alu «vertikal»	18
• Montage der Unterkonstruktion Alu «horizontal»	22
• Montage der Unterkonstruktion Holz – Alu «vertikal»	24
• swissporGLASS Vento / ROC Vento	28
• Detailskizzen	29
• Montage der Unterkonstruktion Alu – Alu «vertikal»	30
• Montage der Unterkonstruktion Alu «horizontal»	34
• Montage der Unterkonstruktion Holz – Alu «vertikal»	36
• Produkte in der Übersicht	40
• Dämmungen	40
• Unterkonstruktion	44
• Dämmstoffhalter / Montagekleber	46
• Werkzeug	48

Unsere Hinweise, Vorschläge und Beispiele in dieser Publikation entsprechen unseren heutigen Erkenntnissen und beziehen sich auf normale Fälle, wie sie in der Praxis häufig vorkommen. Es ist Aufgabe der Planer, alle Einflüsse angemessen zu berücksichtigen und unsere Angaben sinngemäss anzuwenden. Eine Verantwortung für den konkreten Einzelfall können wir mit dieser Publikation nicht übernehmen.

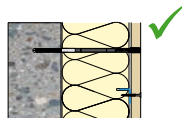
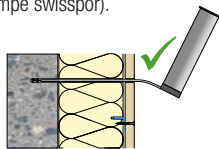
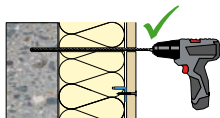
Verarbeitungsrichtlinien

Vor Beginn der Ausführung ist der Verankerungsgrund hinsichtlich seiner Tragfähigkeit, Fluchten, Ebenheiten und seines Feuchtegehalts mit geeigneten Massnahmen (z.B. Auszugsprüfungen, Feuchtemessungen usw.) zu überprüfen. Zur Bestimmung der Bekleidungsfluchten soll ein freigegebener Meterriss auf die Wandfläche übertragen werden.

Bohren in Backsteine / Hohlziegelsteine oder Untergründe mit geringer Festigkeit ist nur mit Drehbohrer zulässig! Ohne Schlag (siehe Mehrzweckbohrer swisspor)! Bohrloch immer vom Staub befreien mittels Ausblaspumpe (siehe Ausblaspumpe swisspor).



Bohren in Beton oder festen Untergründen kann mit Hammerbohrer besser: ausgeführt werden (siehe Hammerbohrer swisspor). Bohrloch immer vom Staub befreien mittels Ausblaspumpe (siehe Ausblaspumpe swisspor).

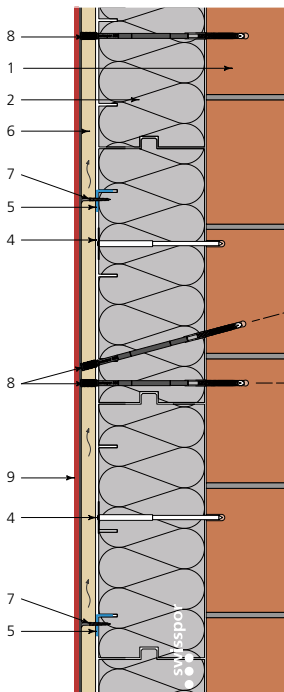


Es sind die geltenden Normen und Merkblätter der Fachverbände zu beachten.

swissporLAMBDA Vento



Detailskizzen



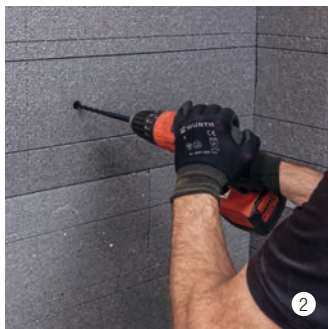
- 1 Tragwerk / Untergrund
- 2 Wärmedämmung
swissporLAMBDA Vento / Vento Premium
- 4 Dämmstoffhalter
- 5 Hilfsmontage Winkel
Aluwinkel 29/40
- 6 Traglattung-Vertikal / Hinterlüftungsebene
- 7 Verbindung Traglattung /
Hilfsmontage Winkel
Selbstbohrschraube
- 8 Verankerung
Vento Distanzschrauben
- 9 Bekleidung
Eternit Fassade / swiss e face

Weitere Details siehe swisspor Detailskizzen für hinterlüftete Fassaden.

Montage der Unterkonstruktion Alu – Alu «vertikal»



Exaktes Zuschneiden der Dämmplatten mit einem geeigneten Heissdrahtschneidegerät.



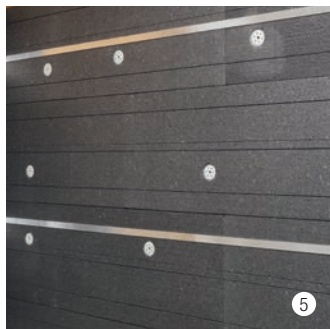
Die verlegte Dämmung mit dem Untergrund mechanisch befestigen, dazu Untergrund mit Mehrzweckbohrer / Hammerbohrer je nach Untergrund bohren.



Dämmplatte mit Dämmstoffhalter ejotherm fest mit dem Untergrund verdübeln. Schnittkanten ohne Nut und Kamm immer mit swisspor Montagekleber verkleben.



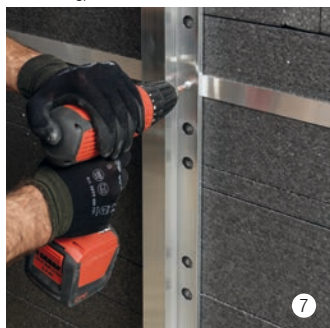
Dämmstoffplatten immer im Versatz (ohne Kreuzstösse) von unten nach oben verlegen. Es ist auf eine hohlraumfreie Auflage auf dem Untergrund zu achten.



Vento Aluwinkel 29/40 satt in den horizontal dafür gefertigten Schlitz der Dämmung drücken (40 mm Schenkel in die Dämmung).



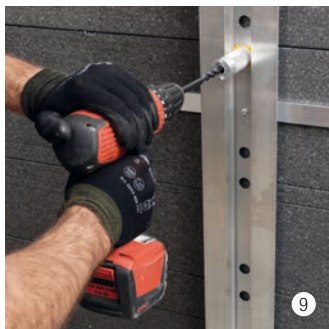
Vento Hutprofil-Clip oder Z-Profil-Clip vertikal ausrichten und festklemmen zur Vorbereitung für das Verschrauben mit dem vertikalen Vento Aluwinkel 29/40.



Die beiden Vento Profile miteinander fest verschrauben mit der Selbstbohrschraube Alu-Alu 4.8 x 25 mm (Materialstärke bis max. 4 mm).

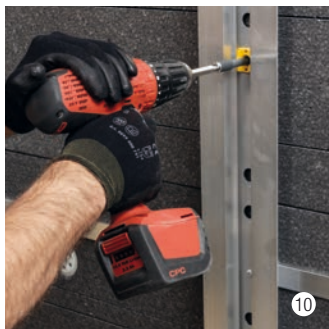


Vento Bohrlehre 0° gerade, gelb, befestigen mit einer viertel Drehbewegung im Vento Hutprofil-Clip oder Z-Profil-Clip.



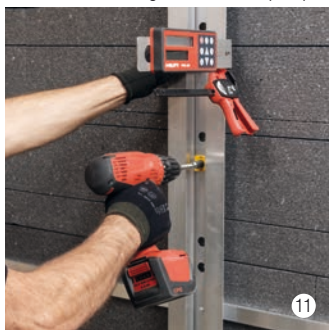
9

Bohren mit Mehrzweckbohrer / Hammerbohrer je nach Untergrund im Durchmesser von 10 mm und einer min. Tiefe von 110 mm. Bohrloch reinigen mit Ausblaspumpe.



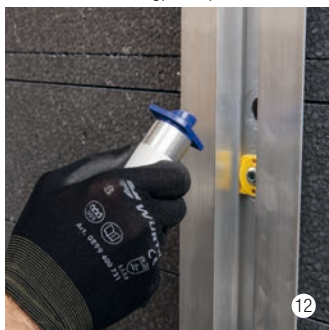
10

Vento Clip 0° gerade, gelb, mit viertel Drehbewegung in Vento Hutprofil-Clip oder Z-Profil-Clip setzen, die Vento Distanzschraube bis zum Anschlagpunkt positionieren.



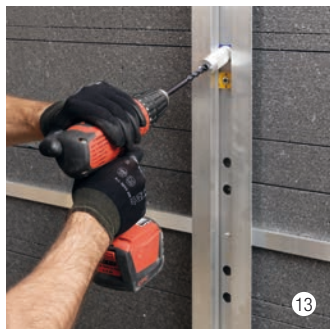
11

Mittels Rotationslaser und Laserempfänger wird die Unterkonstruktion ausgerichtet und fest mit dem Untergrund verschraubt. Kein Verschieben mehr möglich!

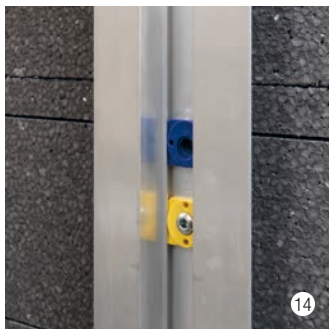


12

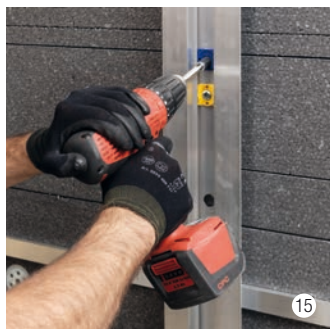
Vento Bohrlehre 15° vertikal, blau, befestigen mit einer viertel Drehung im Vento Hutprofil-Clip oder Vento Z-Profil-Clip.



Bohren mit Mehrzweckbohrer / Hammerbohrer je nach Untergrund, im Durchmesser von 10 mm und einer min. Tiefe von 110 mm. Bohrloch ausblasen.



Vento Clip 15° vertikal, blau, mit viertel Drehbewegung in Vento Hutprofil-Clip oder Vento Z-Profil-Clip setzen.

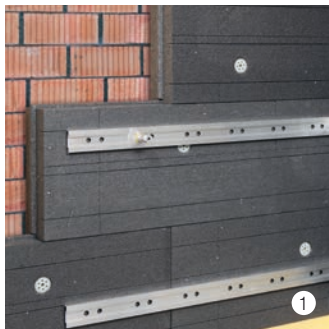


Vento Distanzschraube fest mit dem Untergrund verschrauben (Fachwerkverschraubung).



Fertig aufgezugene Unterkonstruktion bereit für die Beplankung.

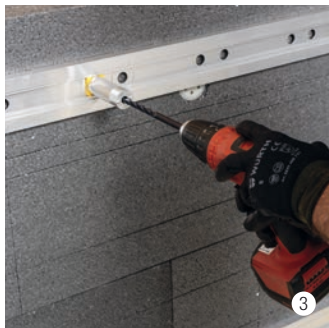
Montage der Unterkonstruktion Alu «horizontal»



Vento Aluwinkel-Clip satt in den horizontalen, dafür gefertigten Schlitz der Dämmung drücken.



Vento Bohrlehre 0° gerade, gelb, befestigen mit einer viertel Drehbewegung im Vento Aluwinkel-Clip.



Bohren mit Mehrzweckbohrer/Hammerbohrer je nach Untergrund, im Durchmesser von 10 mm und einer min. Tiefe von 110 mm. Bohrloch reinigen mit Ausblaspumpe.



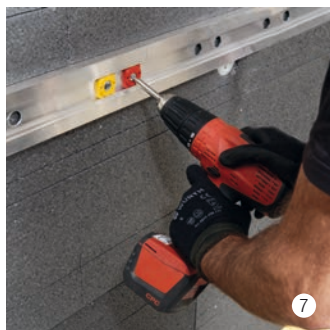
Vento Clip 0° gerade, gelb, mit viertel Drehbewegung in Vento Aluwinkel-Clip setzen, die Vento Distanzschraube positionieren, Profil ausrichten und fest verschrauben.



Vento Clip 15° horizontal, rot, mit viertel Drehbewegung in Vento Aluwinkel-Clip setzen.



Bohren mit Mehrzweckbohrer / Hammerbohrer je nach Untergrund, im Durchmesser von 10 mm und einer min. Tiefe von 110 mm. Bohrloch ausblasen.

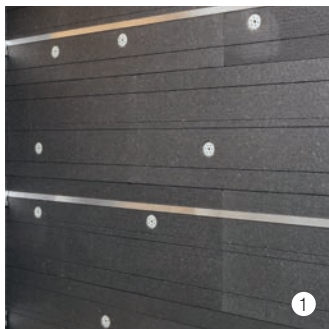


Vento Distanzschraube fest mit dem Untergrund verschrauben (Fachwerkverschraubung).

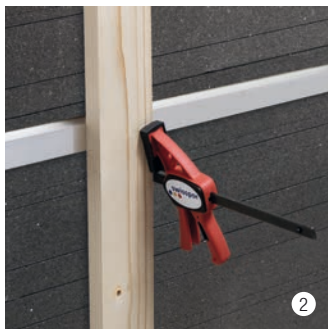


Fertig aufgezugene Unterkonstruktion bereit für die Beplankung oder eine zusätzliche Aufbringung einer Unterkonstruktion.

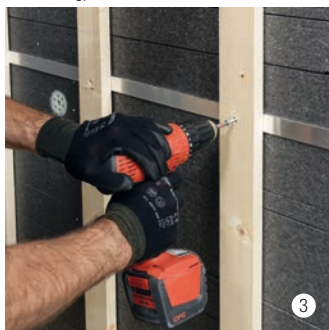
Montage der Unterkonstruktion Holz – Alu «vertikal»



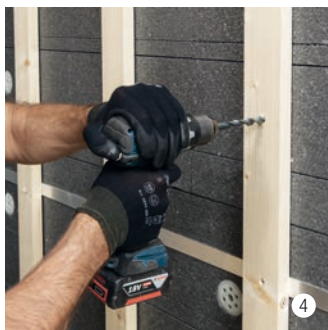
Vento Aluwinkel 29/40 satt in den horizontalen, dafür gefertigten Schlitz der Dämmung drücken (40 mm Schenkel in der Dämmung).



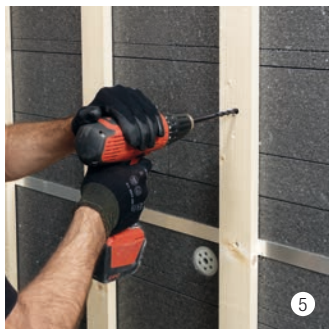
Lattung vertikal ausrichten und festklemmen zur Vorbereitung für das Verschrauben mit dem horizontalen Vento Aluwinkel 29/40.



Lattung mit dem Vento Aluwinkel 29/40 fest verschrauben mit der Selbstbohrschraube Holz-Alu 5 x 50 mm. Je nach Bedarf 1 bis 2 Verschraubungen.



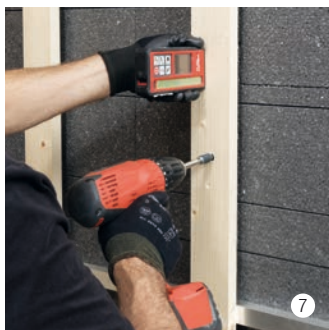
Lattung mit Spiralbohrer HSS Holz-Alu 11.5 mm mit 0° gerade durchbohren.



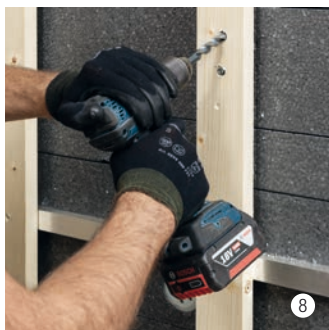
Bohren mit Mehrzweckbohrer / Hammerbohrer je nach Untergrund, im Durchmesser von 10 mm und einer min. Tiefe von 110 mm.



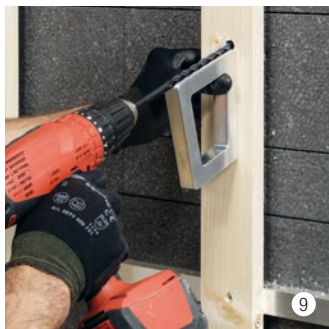
Bohrloch reinigen mit Ausblaspumpe.



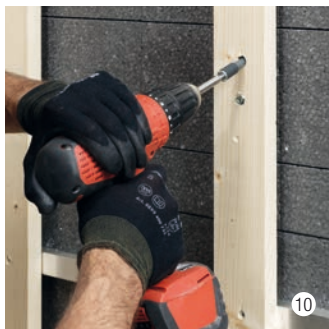
Vento Distanzschraube bis zum Anschlagpunkt positionieren und mit dem Untergrund vorverschrauben. Mittels Rotationslaser ausrichten und fest verschrauben.



Lattung mit Spiralbohrer HSS Holz-Alu 11.5 mm mit 15° nach oben durchbohren.



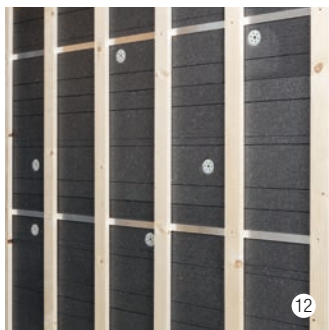
Mittels Vento Bohrlehre Untergrund mit 15° nach oben bohren mit Mehrzweckbohrer / Hammerbohrer je nach Untergrund, im Durchmesser von 10 mm, ausblasen.



Vento Distanzschraube fest mit dem Untergrund verschrauben (Fachwerkverschraubung).



Verschraubung in der Vertikalen etwa um 5 mm versetzt anordnen (Spalten des Holzes) und in einem horizontalen Abstand von 70 mm.

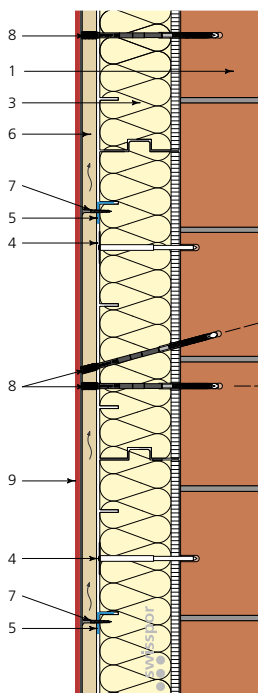


Fertig aufgezugene Unterkonstruktion für die Beplankung.

swissporPIR Vento



Detailskizzen



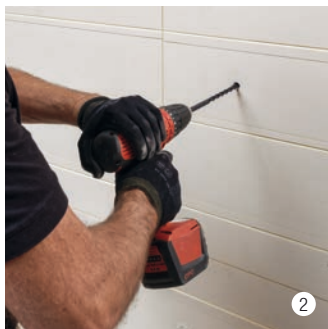
- 1 Tragwerk / Untergrund
- 3 Wärmedämmung
swissporPIR Vento
- 4 Dämmstoffhalter
- 5 Hilfsmontage Winkel
Aluwinkel 29/40
- 6 Traglattung-Vertikal / Hinterlüftungsebene
- 7 Verbindung Traglattung /
Hilfsmontage Winkel
Selbstbohrschraube
- 8 Verankerung
Vento Distanzschrauben
- 9 Bekleidung
Eternit Fassade / swiss e face

Weitere Details siehe swisspor Detailskizzen für hinterlüftete Fassaden.

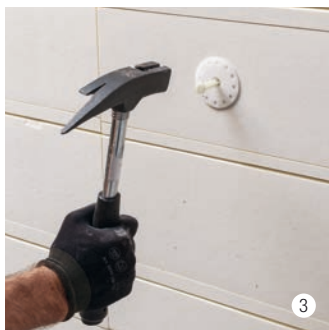
Montage der Unterkonstruktion Alu – Alu «vertikal»



Exaktes Zuschneiden der Dämmplatten mit einem geeigneten Schneidgerät.



Die verlegte Dämmung mit dem Untergrund mechanisch befestigen, dazu Untergrund mit Mehrzweckbohrer / Hammerbohrer je nach Untergrund bohren im Durchmesser von 8 mm.



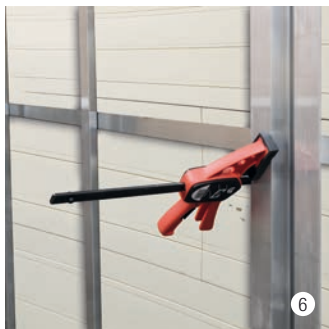
Dämmplatte mit Dämmstoffhalter ejotherm fest mit dem Untergrund verdübeln.
Schnittkanten ohne Nut und Kamm immer mit swisspor Montagekleber verkleben.



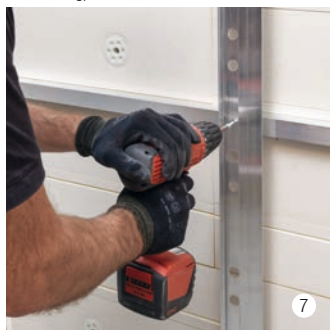
Dämmstoffplatten immer im Versatz (ohne Kreuzstöße) von unten nach oben verlegen. Es ist auf eine hohlraumfreie Auflage auf dem Untergrund zu achten.



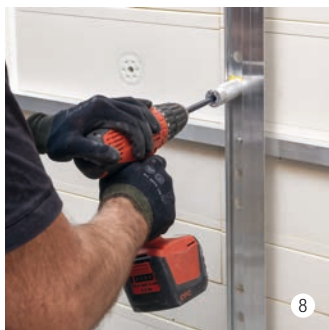
Vento Aluwinkel 29/40 satt in den horizontalen, dafür gefertigten Schlitz der Dämmung drücken (40 mm Schenkel in der Dämmung).



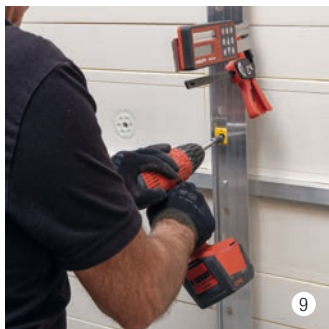
Vento Hutprofil-Clip oder Z-Profil-Clip vertikal ausrichten und festklemmen zur Vorbereitung für das Verschrauben mit dem horizontalen Vento Aluwinkel 29/40.



Die beiden Vento Profile fest verschrauben mit der Selbstbohrschraube Alu-Alu 4.8 x 25 mm (Materialstärke bis max. 4 mm).



Vento Bohrlehre 0° gerade, gelb, befestigen mit einer viertel Drehbewegung im Vento Hutprofil-Clip oder Z-Profil-Clip. Bohren mit Mehrzweck- / Hammerbohrer, ausblasen.



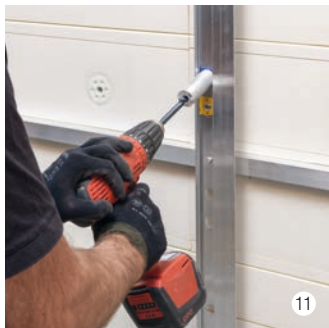
9

Vento Clip 0° gerade, gelb, mit viertel Drehbewegung in Vento Aluwinkel-Clip setzen. Vento Distanzschraube bis zum Anschlagpunkt positionieren, ausrichten, fest verschrauben.



10

Vento Clip 0° gerade, gelb, fertig verschraubt mit Untergrund.



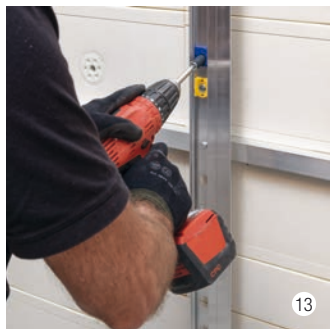
11

Vento Bohrlehre 15° vertikal, blau, befestigen mit einer viertel Drehung im Vento Hutprofil-Clip oder Vento Z-Profil-Clip. Bohren mit Mehrzweck- / Hammerbohrer, ausblasen.



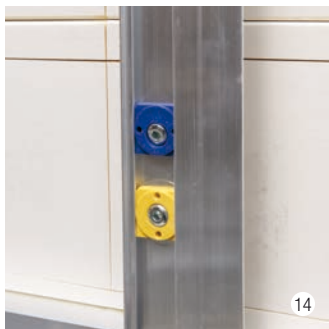
12

Vento Clip 15° vertikal, blau, befestigen mit einer viertel Drehung im Vento Hutprofil-Clip oder Vento Z-Profil-Clip.



13

Vento Distanzschraube fest mit dem Untergrund verschrauben.



14

Gesamte Unterkonstruktion fest mit dem Untergrund verschraubt (Fachwerkverschraubung).



15

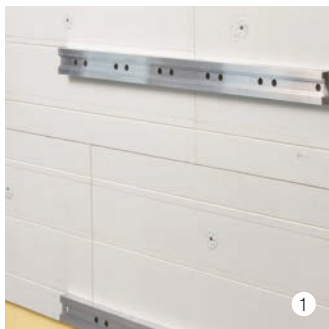
Fertig aufgezugene Unterkonstruktion bereit zur Beplankung.



16

Herstellervorgaben beachten beim Beplanen.

Montage der Unterkonstruktion Alu «horizontal»



Vento Aluwinkel-Clip satt in den horizontalen, dafür gefertigten Schlitz der Dämmung drücken.



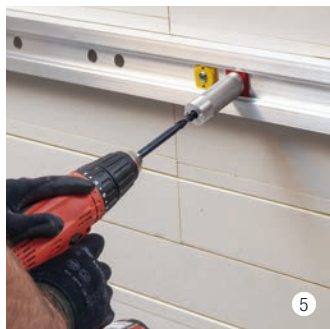
Vento Bohrlehre 0° gerade, gelb, befestigen mit einer viertel Drehbewegung im Vento Aluwinkel-Clip. Bohren mit Mehrzweck- / Hammerbohrer, ausblasen.



Vento Clip 0° gerade, gelb, mit viertel Drehbewegung in Vento Aluwinkel-Clip setzen.



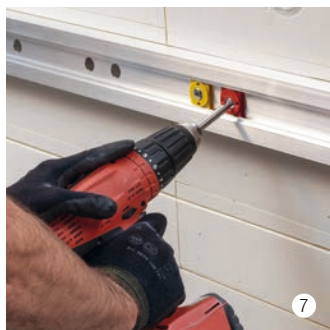
Vento Distanzschraube bis zum Anschlagpunkt positionieren und mit dem Untergrund vorverschrauben. Mittels Rotationslaser ausrichten und fest verschrauben.



Vento Bohrlehre 15° horizontal, rot, mit viertel Drehbewegung in Vento Aluwinkel-Clip setzen. Bohren mit Mehrzweck- / Hammerbohrer, ausblasen.



Vento Clip 15° horizontal, rot, mit viertel Drehbewegung in Vento Aluwinkel-Clip setzen.

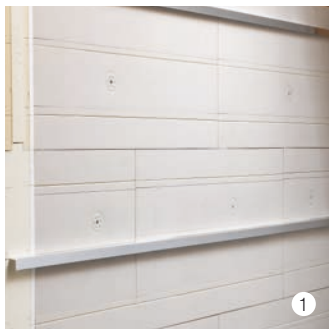


Vento Distanzschraube fest mit dem Untergrund verschrauben (Fachwerkverschraubung).

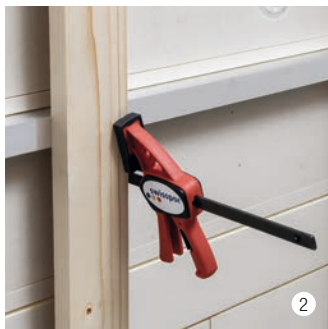


Fertig aufgezugene Unterkonstruktion bereit für die Beplankung oder eine zusätzliche Aufbringung einer Unterkonstruktion.

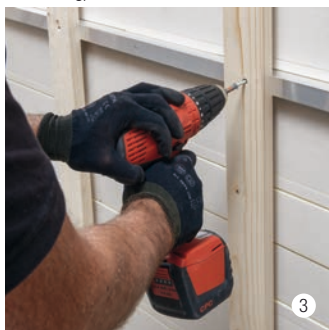
Montage der Unterkonstruktion Holz – Alu «vertikal»



Vento Aluwinkel 29/40 satt in den horizontalen, dafür gefertigten Schlitz der Dämmung drücken (40 mm Schenkel in Dämmung).



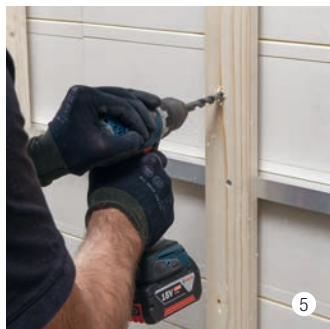
Lattung vertikal ausrichten und festklemmen zur Vorbereitung für das Verschrauben mit dem horizontalen Vento Aluwinkel 29/40.



Lattung mit dem Vento Aluwinkel 29/40 fest miteinander verschrauben mit der Selbstbohrschraube Holz-Alu 5 x 50 mm. Je nach Bedarf 1 bis 2 Verschraubungen.



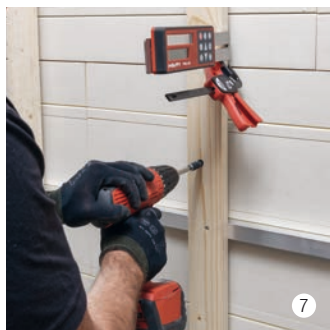
Sicherstellen, dass die Selbstbohrschraube Holz-Alu nicht vorsteht.



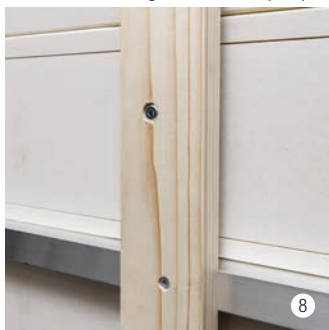
Lattung mit Spiralbohrer HSS Holz-Alu 11.5 mm mit 0° gerade durchbohren.



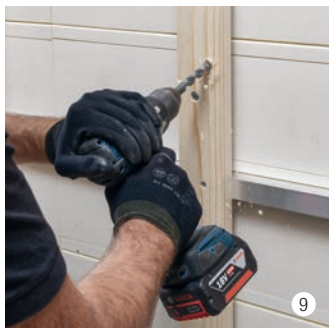
Bohren mit Mehrzweckbohrer / Hammerbohrer je nach Untergrund, im Durchmesser von 10 mm und einer min. Tiefe von 110 mm. Bohrloch reinigen mit Ausblaspumpe.



Vento Distanzschraube bis zum Anschlagpunkt positionieren und mit dem Untergrund vorverschrauben. Mittels Rotationslaser ausrichten und fest verschrauben.



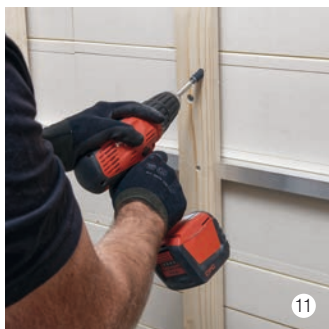
Sicherstellen, dass die Vento Distanzschraube nicht vorsteht.



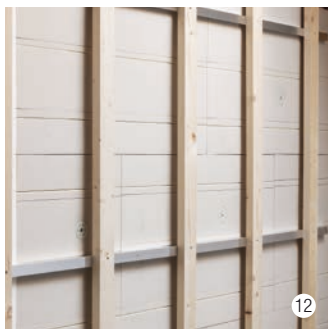
Lattung mit Spiralbohrer HSS Holz-Alu
11.5 mm mit 15° nach oben durchbohren.



Mittels Vento Bohrlehre Untergrund 15°
nach oben bohren mit Mehrzweckbohrer
/ Hammerbohrer je nach Untergrund, im
Durchmesser von 10 mm, ausblasen.



Vento Distanzschraube fest mit dem Unter-
grund verschrauben (Fachwerkverschrau-
bung).

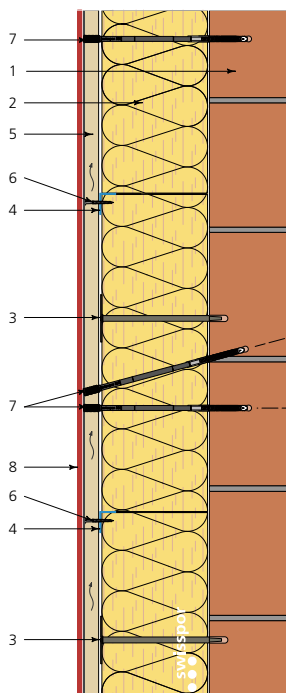


Fertig aufgezugene Unterkonstruktion bereit
für die Beplankung.

swissporGLASS Vento / ROC Vento



Detailskizzen



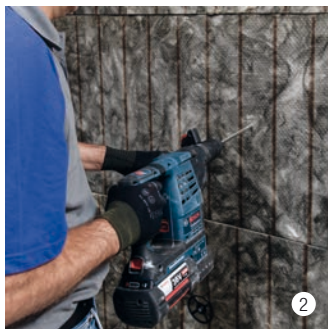
- 1 Tragwerk / Untergrund
- 2 Wärmedämmung
swissporGLASS Vento /
swissporROC Vento
- 3 Dämmstoffhalter
- 4 Hilfsmontage Winkel
Aluwinkel 29/40
- 5 Traglattung-Vertikal / Hinterlüftungsebene
- 6 Verbindung Traglattung /
Hilfsmontage Winkel
Selbstbohrschraube
- 7 Verankerung
Vento Distanzschrauben
- 8 Bekleidung
Eternit Fassade / swiss e face

Weitere Details siehe swisspor Detailskizzen für hinterlüftete Fassaden.

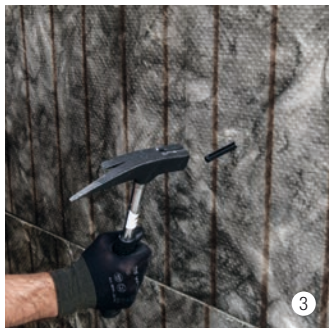
Montage der Unterkonstruktion Alu – Alu «vertikal»



Exaktes Zuschneiden der Dämmplatten mit einem geeigneten Schneidegerät. Dämmstoffplatten immer im Versatz von unten nach oben legen.



Die verlegte Dämmung mit dem Untergrund mechanisch befestigen. Mit Mehrzweckbohrer / Hammerbohrer je nach Untergrund bohren im Durchmesser von 8 mm.



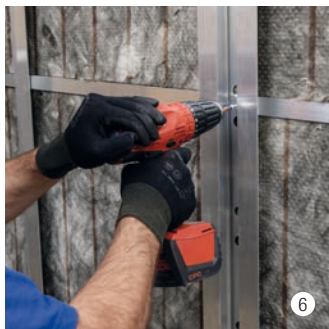
Dämmstoffhalter DH Typ Schaft mit Untergrund bis zum Anschlag fest verdübeln.



Teller mit leichtem Druck auf Schaft stecken, bis die Dämmung sauber festklemmt (auch zweilagige Verlegung möglich).



Vento Aluwinkel 29/40 satt in den horizontalen Plattenstoss der Dämmung drücken. Vento Hutprofil-Clip oder Z-Profil-Clip vertikal ausrichten und festklemmen.



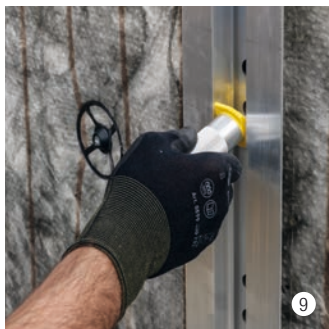
Die beiden Vento Profile fest verschrauben mit der Selbstbohrschraube Alu-Alu 4.8 x 25 mm (Materialstärke bis max. 4 mm).



Vento Bohrlehre 0° gerade, gelb, befestigen mit einer viertel Drehbewegung im Vento Hutprofil-Clip oder Z-Profil-Clip.



Bohren mit Mehrzweckbohrer / Hammerbohrer je nach Untergrund, im Durchmesser von 10 mm und einer min. Tiefe von 110 mm. Bohrloch reinigen mit Ausblaspumpe.



9

Vento Clip 0° gerade, gelb, befestigen mit einer viertel Drehbewegung im Vento Hutprofil-Clip oder Z-Profil-Clip.



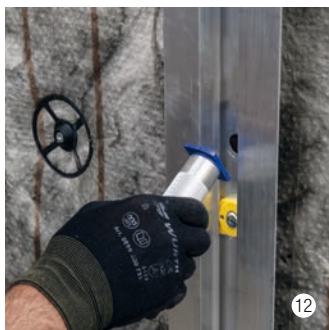
10

Vento Distanzschraube bis zum Anschlagpunkt positionieren und mit dem Untergrund vorverschrauben.



11

Mittels Rotationslaser und Laserempfänger wird die Unterkonstruktion ausgerichtet und fest mit dem Untergrund verschraubt. Kein Verschieben mehr möglich!

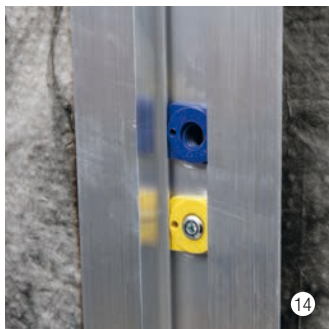


12

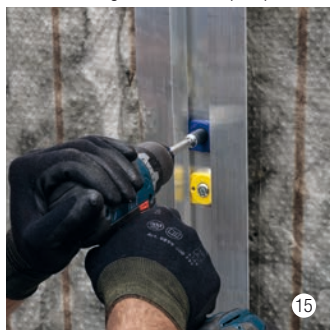
Vento Bohrlehre 15° vertikal, blau, befestigen mit einer viertel Drehung im Vento Hutprofil-Clip oder Vento Z-Profil-Clip.



Bohren mit Mehrzweckbohrer / Hammerbohrer je nach Untergrund, im Durchmesser von 10 mm und einer min. Tiefe von 110 mm. Bohrloch reinigen mit Ausblaspumpe.



Vento Clip 15° vertikal, blau, befestigen mit einer viertel Drehung im Vento Hutprofil-Clip oder Vento Z-Profil-Clip.

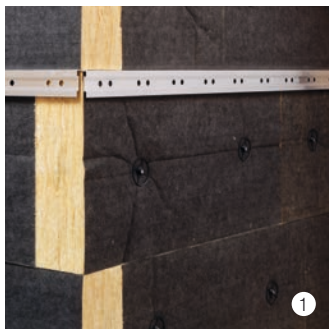


Vento Distanzschraube fest mit dem Untergrund verschrauben (Fachwerkverschraubung).



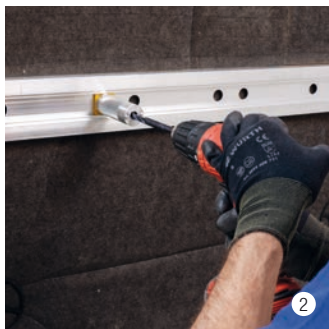
Fertig aufgezugene Unterkonstruktion bereit für die Beplankung.

Montage der Unterkonstruktion Alu «horizontal»



1

Vento Aluwinkel-Clip satt in den horizontalen Plattenstoss der Dämmung drücken.



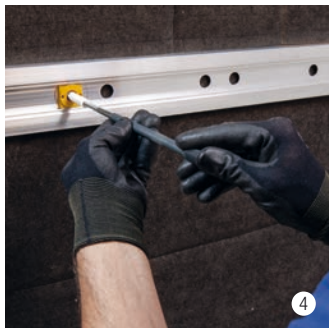
2

Vento Bohrlehre 0° gerade, gelb, befestigen mit einer viertel Drehbewegung im Vento Aluwinkel-Clip. Bohren mit Mehrzweck- / Hammerbohrer, ausblasen.



3

Vento Clip 0° gerade, gelb, mit viertel Drehbewegung in Vento Aluwinkel-Clip setzen.



4

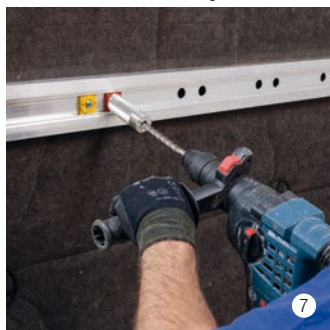
Vento Distanzschraube bis zum Anschlagpunkt positionieren und mit dem Untergrund vorverschrauben.



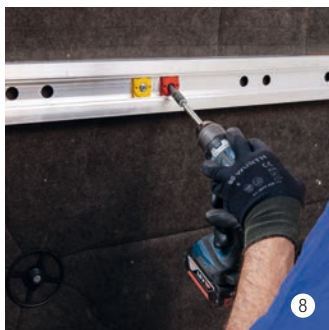
Mittels Rotationslaser und Laserempfänger wird die Unterkonstruktion ausgerichtet und fest mit dem Untergrund verschraubt. Kein Verschieben mehr möglich!



Vento Bohrlehre 15° horizontal, rot, mit viertel Drehbewegung in Vento Aluwinkel-Clip setzen.

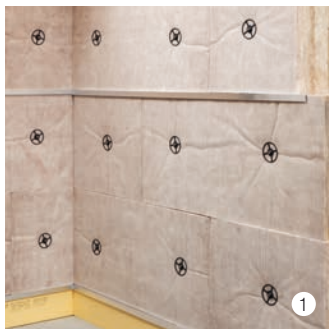


Bohren mit Mehrzweckbohrer / Hammerbohrer je nach Untergrund, im Durchmesser von 10 mm und einer min. Tiefe von 110 mm. Bohrloch reinigen mit Ausblaspumpe.



Vento Distanzschraube fest mit dem Untergrund verschrauben (Fachwerkverschraubung). Bereit für die Beplankung oder eine zusätzliche Unterkonstruktion.

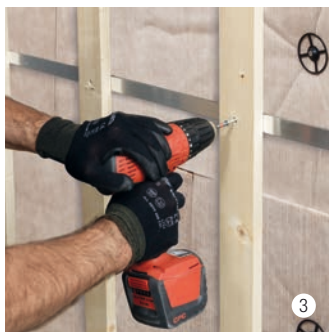
Montage der Unterkonstruktion Holz – Alu «vertikal»



Vento Aluwinkel 29/40 satt in den horizontalen Plattenstoss drücken (40 mm Schenkel in der Dämmung).



Lattung vertikal ausrichten und festklemmen zur Vorbereitung für das Verschrauben mit dem horizontalen Vento Aluwinkel 29/40.



Lattung mit dem Vento Aluwinkel 29/40 fest verschrauben mit der Selbstbohrschraube Holz-Alu 5 x 50 mm.
Je nach Bedarf 1 bis 2 Verschraubungen.



Lattung mit Spiralbohrer HSS Holz-Alu 11.5 mm mit 0° gerade durchbohren.



5

Mehrzweckbohrer / Hammerbohrer je nach Untergrund, im Durchmesser von 10 mm und einer min. Tiefe von 110 mm. Bohrloch reinigen mit Ausblaspumpe.



6

Vento Distanzschraube bis zum Anschlagpunkt positionieren und mit dem Untergrund vorverschrauben.



7

Mittels Rotationslaser und Laserempfänger wird die Unterkonstruktion ausgerichtet und fest mit dem Untergrund verschraubt. Kein Verschieben mehr möglich!



8

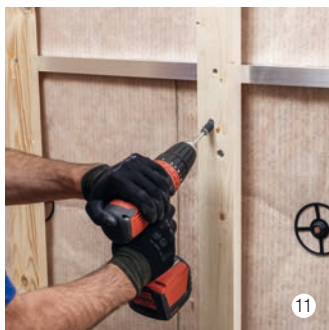
Lattung mit Spiralbohrer HSS Holz-Alu 11.5 mm mit 15° nach oben durchbohren.



Mittels Vento Bohrlehre Untergrund 15° nach oben bohren mit Mehrzweckbohrer / Hammerbohrer je nach Untergrund, im Durchmesser von 10 mm, ausblasen.



Vento Distanzschraube 15° setzen.



Vento Distanzschraube fest mit dem Untergrund verschrauben (Fachwerkverschraubung).



Fertig aufgezugene Unterkonstruktion bereit zur Beplankung.

Dämmungen

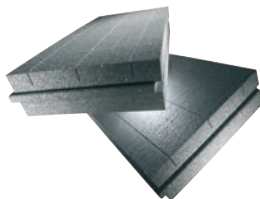
swisspor LAMBDA Vento

swissporLAMBDA Vento

swissporLAMBDA Vento Premium

Format: ① 980 x 480 mm Nutzmass

② 980 x 960 mm Nutzmass Grossformat



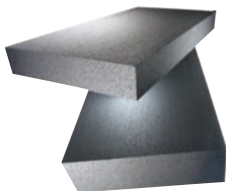
Dicke mm	60	80	100	120	140	160	180
① m²/Bund	3,76	2,82	2,35	1,88	1,41	1,41	0,94
② m²/Bund	7,52	5,64	4,70	3,76	2,82	2,82	1,88

Dicke mm	200	220	240	260	280	300	320
① m²/Bund	0,94	0,94	0,94	0,94	0,94	0,94	0,47
② m²/Bund	1,88	1,88	1,88	1,88	1,88	1,88	0,94

Keine Lagerware, Lieferfrist anfragen

LAMBDA Vento Leibungselement

Format: 1000 x 500 mm / 1000 x 1000 mm



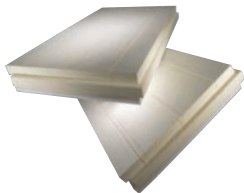
Dicke mm	20	30	40	50	60	70
m²/Bund	12,5	8,0	6,0	5,0	4,0	3,5

Dicke mm	80	90	100	120	140	150
① m²/Bund	3,0	2,5	2,5	2,0	1,5	1,5

PIR Vento

swissporPIR Vento

Format: 980 x 580 mm



Dicke mm	90 (74/16)	110 (94/16)	130 (114/16)	150 (134/16)	170 (154/16)
m ² /Bund	2,28	2,28	1,71	1,71	1,14

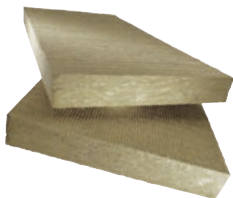
Dicke mm	190 (174/16)	210 (194/16)	230 (214/16)	240 (224/16)
m ² /Bund	1,14	1,14	1,14	1,14

Keine Lagerware, Lieferfrist anfragen

ROC Vento

swissporROC Typ 3

Format: 1000 x 600 mm



Dicke mm	30	40	50	60	80	100	120
m ² /Bund	9,60	7,20	7,20	4,80	3,60	3,60	2,40

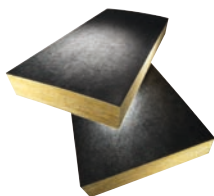
Dicke mm	140	160	180	200	220	240
m ² /Bund	2,40	1,80	1,80	1,80	1,20	1,20

Keine Lagerware, Lieferfrist anfragen

swisspor GLASS Vento

swissporGLASS Vento 032 black

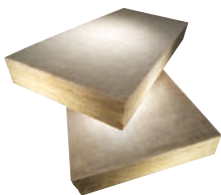
Format: 1250 x 600 mm



Dicke mm	80	100	120	140	160	180	200	220	240
m ² /Bund	7,50	6,00	3,75	3,00	2,25	2,25	2,25	1,50	1,50

swissporGLASS Vento 032 white

Format: 1250 x 600 mm

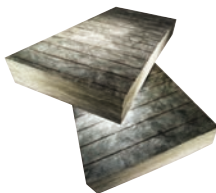


Dicke mm	30	40	50	60	80	100	120	140
m ² /Bund	16,50	12,00	9,00	7,50	6,00	4,50	4,50	3,75

Dicke mm	160	180	200	220	240	260	280	300
m ² /Bund	3,00	3,00	2,25	2,25	2,25	1,50	1,50	1,50

swissporGLASS Vento 030

Format: 1250 x 600 mm



Dicke mm	30	40	50	60	80	100	120
m ² /Bund	10,50	7,50	6,00	4,50	3,75	3,00	2,25

Dicke mm	140	160	180	200	220	240	
m ² /Bund	2,25	2,25	1,50	1,50	1,50	1,50	

Unterkonstruktion

Vento Aluschienen / Verbinder



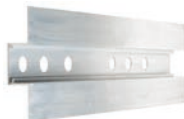
Vento Aluwinkel 29/40 mm Länge 4000 mm

VE 4/40 Lfm



Vento Aluwinkel-Clip Länge 3000 mm

VE 3/18 Lfm



Vento Hutprofil-Clip Länge 3000 mm

VE 3/18 Lfm



Vento Z-Profil-Clip Länge 3000 mm

VE 3/18 Lfm



Vento Aluverbinder 38,5 x 90 mm

VE 50 Stk.



Vento Alueckverbinder 75/75 x 38,5 mm

VE 50 Stk.

Vento Selbstbohrschrauben



Selbstbohrschraube Holz-Alu 5,0 x 50 mm

VE 250 Stk.

Selbstbohrschraube Holz-Alu 5,0 x 60 mm

VE 250 Stk.

Selbstbohrschraube Holz-Alu 5,0 x 80 mm

VE 200 Stk.



Selbstbohrschraube Alu-Alu 4,8 x 25 mm

VE 500 Stk.

Vento Distanzschraube



Vento Distanzschraube 10 x 200 mm	VE 50 Stk.
Vento Distanzschraube 10 x 225 mm	VE 50 Stk.
Vento Distanzschraube 10 x 250 mm	VE 50 Stk.
Vento Distanzschraube 10 x 275 mm	VE 50 Stk.
Vento Distanzschraube 10 x 300 mm	VE 50 Stk.
Vento Distanzschraube 10 x 325 mm	VE 50 Stk.
Vento Distanzschraube 10 x 350 mm	VE 50 Stk.
Vento Distanzschraube 10 x 375 mm	VE 50 Stk.
Vento Distanzschraube 10 x 400 mm	VE 50 Stk.
Vento Distanzschraube 10 x 425 mm	VE 50 Stk.
Vento Distanzschraube 10 x 450 mm	VE 50 Stk.



Vento Distanzschrauben-Dübel 10 x 112 mm	VE 100 Stk.
Vento Distanzschrauben-Dübel 10 x 132 mm	VE 100 Stk.

Vento Clip



Vento Clip 0° gerade, gelb	VE 100 Stk.
----------------------------	-------------



Vento Clip 15° horizontal, rot	VE 100 Stk.
--------------------------------	-------------



Vento Clip 15° vertikal, blau	VE 100 Stk.
-------------------------------	-------------

Dämmstoffhalter / Montagekleber

Dämmstoffhalter ejotherm



EJOT H1 - Gesamtlänge 95 mm	VE 100 Stk.
EJOT H1 - Gesamtlänge 115 mm	VE 100 Stk.
EJOT H1 - Gesamtlänge 135 mm	VE 100 Stk.
EJOT H1 - Gesamtlänge 155 mm	VE 100 Stk.
EJOT H1 - Gesamtlänge 175 mm	VE 100 Stk.
EJOT H1 - Gesamtlänge 195 mm	VE 100 Stk.
EJOT H1 - Gesamtlänge 215 mm	VE 100 Stk.
EJOT H1 - Gesamtlänge 235 mm	VE 100 Stk.
EJOT H1 - Gesamtlänge 255 mm	VE 100 Stk.
EJOT H1 - Gesamtlänge 275 mm	VE 100 Stk.
EJOT H1 - Gesamtlänge 295 mm	VE 100 Stk.



ejotherm STR U 2G - Gesamtlänge 315 mm	VE 100 Stk.
ejotherm STR U 2G - Gesamtlänge 335 mm	VE 100 Stk.
ejotherm STR U 2G - Gesamtlänge 355 mm (Setztiefe 25 mm)	VE 100 Stk.



Bit für Dämmstoffhalter ejotherm	VE 1 Stk.
----------------------------------	-----------

Schraubdämmstoffhalter



SDH - Gesamtlänge 70 mm	VE 250 Stk.
SDH - Gesamtlänge 90 mm	VE 250 Stk.
SDH - Gesamtlänge 110 mm	VE 250 Stk.
SDH - Gesamtlänge 130 mm	VE 250 Stk.
SDH - Gesamtlänge 150 mm	VE 200 Stk.
SDH - Gesamtlänge 175 mm	VE 200 Stk.
SDH - Gesamtlänge 200 mm	VE 200 Stk.



Bit - Gesamtlänge 190 mm	VE 1 Stk.
Bit - Gesamtlänge 250 mm	VE 1 Stk.

Dämmstoffhalter DH



Teller DH 90 mm

VE 300 Stk.



Schaft DH - Gesamtlänge 60 mm

VE 300 Stk.

Schaft DH - Gesamtlänge 80 mm

VE 300 Stk.

Schaft DH - Gesamtlänge 110 mm

VE 300 Stk.

Schaft DH - Gesamtlänge 130 mm

VE 300 Stk.

Schaft DH - Gesamtlänge 150 mm

VE 300 Stk.

Schaft DH - Gesamtlänge 170 mm

VE 300 Stk.

Schaft DH - Gesamtlänge 190 mm

VE 300 Stk.

Schaft DH - Gesamtlänge 210 mm

VE 300 Stk.

Schaft DH - Gesamtlänge 230 mm

VE 300 Stk.

Schaft DH - Gesamtlänge 250 mm

VE 300 Stk.

Schaft DH - Gesamtlänge 270 mm

VE 300 Stk.

Schaft DH - Gesamtlänge 290 mm

VE 300 Stk.

Schaft DH - Gesamtlänge 310 mm

VE 300 Stk.

Schaft DH - Gesamtlänge 330 mm

VE 300 Stk.

(Setztiefe 30 mm)

swisspor Montagekleber / Volumenkleber / Reiniger



swisspor Montagekleber

VE 12 Stk.



swissporPU-Volumenkleber

VE 12 Stk.



swissporPU-Schaumreiniger

VE 12 Stk.

Werkzeug

Vento Montagehilfe



Vento Einhand-Montagezwinge

VE 1 Stk.

Vento Bohrlehren



Vento Bohrlehre 0° gerade, gelb

VE 1 Stk.



Vento Bohrlehre 15° horizontal, rot

VE 1 Stk.



Vento Bohrlehre 15° vertikal, blau

VE 1 Stk.



Vento Bohrlehre / Einschraubhilfe

VE 1 Stk.

Vermessung



Laser-Halterung

VE 1 Stk.

Werkzeug



Spiralbohrer HSS Holz-Alu 11,5 mm

VE 1 Stk.



Mehrzweckbohrer 8 x 400 mm

VE 1 Stk.

Mehrzweckbohrer 10 x 400 mm

VE 1 Stk.



Hammerbohrer 4 schneidig SDS-Plus 8 x 315 mm VE 1 Stk.

Hammerbohrer 4 schneidig SDS-Plus 8 x 465 mm VE 1 Stk.

Hammerbohrer 4 schneidig SDS-Plus 10 x 315 mm VE 1 Stk.

Hammerbohrer 4 schneidig SDS-Plus 10 x 455 mm VE 1 Stk.



Ausblaspumpe 320 ml

VE 1 Stk.



Vento Kombibit SIT 20 / SW 5 80 mm

VE 1/10 Stk.



Stanley Werkzeugtasche 480 x 250 x 330 mm

VE 1 Stk.



swisspor AG

Bahnhofstrasse 50
CH-6312 Steinhausen
Tel. +41 56 678 98 98
Fax +41 56 678 98 99
www.swisspor.ch

Technischer Support

swisspor AG
Industriestrasse 559
CH-5623 Boswil
Tel. +41 56 678 98 00
Fax +41 56 678 98 01



Produkte und Leistungen der swisspor-Gruppe